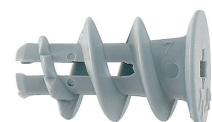


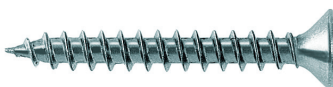
Gipsplateplugg Driva nylon GK og Driva Mini nylon

Pluggen for hurtig montering i gipsplater.

OVERSIKT



Gipsplateplugg GK



Treskrue



Montasjeverktøy
GKW



Driva Mini Nylon MDN

Velegnet for:

- Gipsplater.



Til innfesting av:

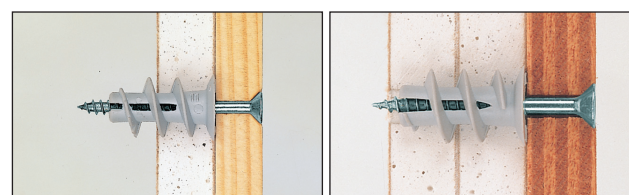
- Bilder
- Lamper
- Gulvlister
- Brytere
- Kabelkanaler
- osv.

PRODUKTBESKRIVELSE

- GK pluggen monteres ved hjelp av montasjeverktøyet GWK (vedlagt i pakken).
- Velegnet til både enkel- og dobbel gips.
- Ved bruk av skruemaskin, skal momentet reduseres.
- Ved platetykkelse over 16 mm kan det forbores med montasjeverktøyet.
- Driva Mini Nylon MDN (m/borspiss): De kraftige gjengene skrur direkte inn i gipsplaten uten forboring. Deretter settes skruen inn i drivaen eller skrur gjennom festeobjektet.

Fordeler

- Skarpe, selvskjærende gjenger gir en sikker og formlpasset innfesting.



- Enkel og hurtig montering med skruemaskin nedsetter tidsforbruket.
- Montasjeverktøy er vedlagt i pakken.
- Ved platetykkelse opp til 16 mm kreves ingen forboring.
- Kort plugglengde: krever liten plass bak gipsplaten.
- Krysspør gjør det mulig å montere og demontere pluggen som en vanlig skrue.

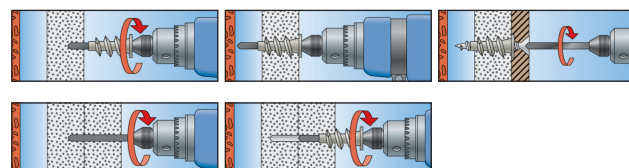
MONTERING

Type montering

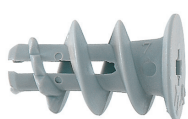
- Planmontering

Montasjeanvisning

- Ikke egnet til glassfiberarmert gips.
- Passer til tre- og sponplateskruer fra Ø 4,0 til 5,0 mm.



TEKNISKE DATA



Gipsplugg GK

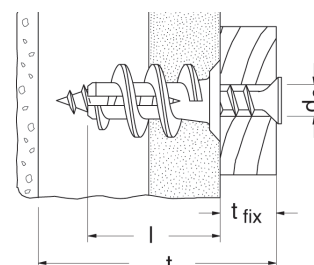


Montasjeverktøy GWK

Type	Art.-nr.	ID	Plugg lengde		min. gips + hulrom		max. nyttelengde		Skruedimensjon	Ant.pr.pak
			l	t	t	t _{fix}	d _s x l _s			
			[mm]	[mm]	[mm]	[mm]	[mm]	[mm]		[stk.]
GK	1) 52389	6	22	25	-	-	-	4,0 - 5,0		100
GKS	2) 52390	2	22	25	-	13	-	4,5 x 35		50
GKW	52393	3	-	-	-	-	-	-		10
MDN (med skrue)			32					3,0 x 25		200

1) Min. skruelengde = plugglengde 22 mm + emnetykkelse

2) Leveres komplett med treskruer.



Anbefalte belastninger se neste tabell under GKM

BASISKUNNSKAP

Grunnleggende kunnskap om montering, eks. boremetoder finnes på side 20.

fischer innovative solutions

Gipsplateplugg Driva metal GKM

Den selvboende pluggen til hurtig montasje i gipsplater

OVERSIKT



Gipsplateplugg metall GKM



Treskrue med panhode



Treskrue med under-senket hode

Velegnet for:

- Gipsplater
- Gipsfiberplater

Til innfesting av:

- Bilder
- Lamper
- Fotlister
- Kontakter
- Nøkkelskap

Gips/plate og hulrominnfesting

PRODUKTBESKRIVELSE

- Den selvboende gipsmetallpluggen GKM skjærer seg gjennom gipsplaten og formtilpasser seg i den.

- Forboring er ikke nødvendig (med unntak av visse armerte gipstyper).
- Kort plugglengde: krever liten plass bak gipsplaten.

Fordeler

- Skarpe, selvskjærende gjenger gir en sikker, formtilpasset innfesting
- Kan monteres med normal bits PH 2.

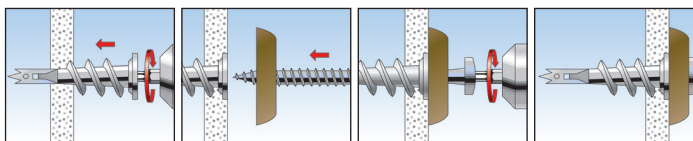
MONTERING

Type montering

- planmontasje

Monteringsanvisning

- Passer til tre, plate- og sponplateskruer fra Ø 4,0 til 5,0 mm.



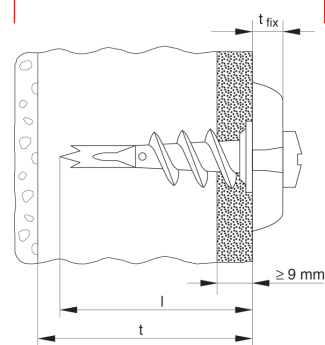
TEKNISKE DATA



Gipsplateplugg metall GKM (uten skrue)
Gipsplateplugg GKM S (med skrue)

Type	Art.-nr.	ID	Plugg lengde		min. dybde til første bærelag	max. nytte-lengde	Skrue-diamenter	Ant.pr.pak
			l	t				
			[mm]	[mm]		t _{fix}	d _s x l _s	[stk]
GKM	24556	9	31	35		-	4 - 5	100
GKM 12 S	1) 40432	4	31	35		12	4,5 x 35	100
GKM 27 S	2) 40434	8	31	35		27	4,5 x 50	100

- 1) Leveres komplett med treskrue med panhode.
2) Leveres komplett med treskrue med senkhode.



BELASTNINGSDATA

Største tillatte belastninger i kN Driva Nylon GK, Driva Metall GKM og Driva Mini Nylon MDN

Gipsplateplugg	GK / GKS / GKM	MDN
Gipskartong 9,5 mm	0,07 (7kg)	
Gipskartong 12,5 mm	0,08 (8kg)	
Gipskartong ≥ 2 x 12,5 mm	0,11 (11kg)	

BASISKUNNSKAP

Grunnleggende kunnskap om montering, eks. boremetoder finnes på side 20.