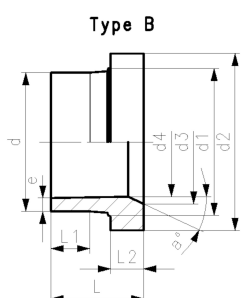
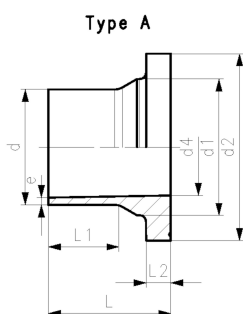


ELGEF Plus Flenskrave PE100 Kombinert anleggsflate: Flat og serratert

Model:

- Lang ende
- Material: PE100
- For IR, Butt- og Elektrosveising
- Egnet for flenstilkobling til metrisk (fra d110 også til ANSI/ASME B 16,5)
- Pakning d20-d630: Profilert flenspakning NBR Nr. 45 44 07, EPDM Nr. 48 44 07
- Pakning d710-d1000: Flatpakning EPDM Nr. 48 40 03
- Type A: uten innv.Fas, Type B: med innv. Fas
- 5 bar Gass / 10 bar Vann
- Opp til d400, egnet for spjeldventil type 567/578. for dimensjoner over benytt ecoFIT adapter for spjeldventil SDR17,6 (d450-d1200)

* Monteringsstøtte via innstøpte ribber



	d (mm)	SDR	DN (mm)	PN (bar)	FM	Kode	Vekt (kg)	PF
	50	17	40		IR	753 800 085	0,107	2 51 301 001
	63	17	50	10	IR	753 800 086	0,168	2 51 301 001
	75	17	65	10	IR	753 800 087	0,260	2 51 301 001
	90	17	80	10	IR	753 800 088	0,367	2 51 301 001
	110	17	100	10	IR	753 800 089	0,571	2 51 301 001
	125	17	100	10	IR	753 800 090	0,684	2 51 301 001
	140	17	125	10	IR	753 800 091	1,035	2 51 301 001
	160	17	150	10	IR	753 800 092	1,342	2 51 301 001
	180	17	150	10	IR	753 800 093	1,469	2 51 301 001
	200	17	200	10	IR	753 800 094	2,212	2 51 301 001
	225	17	200	10	IR	753 800 095	2,456	2 51 301 001
	250	17	250	10		753 800 096	3,500	2 51 301 002
	280	17	250	10		753 800 097	3,780	2 51 301 002
	315	17	300	10		753 800 098	5,470	2 51 301 002
*	355	17	350	10		753 800 299	7,100	2 51 301 008
*	400	17	400	10		753 800 300	9,600	2 51 301 008
*	450	17	500	10		753 800 301	16,400	2 51 301 008
*	500	17	500	10		753 800 302	18,500	2 51 301 008
	560	17	600	10		753 800 303	26,940	2 51 301 008
	630	17	600	10		753 800 304	44,260	2 51 301 008
	710	17	700	10		753 800 105	39,376	2 51 301 008
	800	17	800	10		753 800 106	50,759	2 51 301 008
	900	17	900	10		753 800 107	64,202	2 51 301 008
	1000	17	1000	10		753 800 108	79,495	2 51 301 008

	d (mm)	d1 (mm)	d2 (mm)	d3 (mm)	d4 (mm)	L (mm)	L1 (mm)	L2 (mm)	e (mm)	Type	a°
	50	61	88		44	90	62	12	3,0	A	
	63	75	102		55	106	70	14	3,8	A	
	75	89	122		66	130	75	16	4,5	A	
	90	105	138		79	140	103	17	5,4	A	
	110	125	158		96	160	117	18	6,6	A	
	125	132	158	114	110	170	125	25	7,4	B	30
	140	155	188	127	123	200	147	25	8,3	B	30
	160	175	212	151	141	200	147	25	9,5	B	30
	180	180	212		158	200	170	30	10,7	A	
	200	232	268	203	176	200	128	32	11,9	B	30
	225	235	268	210	198	200	138	32	13,4	B	30
	250	285	320	245	220	220	148	35	14,8	B	25
	280	291	320	265	246	230	154	35	16,6	B	30
	315	335	370	300	277	242	166	36	18,7	B	30
*	355	373	430	346	310	260	170	33	21,1	B	21
*	400	427	482	395	350	282	185	36	23,7	B	21
*	450	514	585		400	316	205	46	26,7	A	

	d	d1	d2	d3	d4	L	L1	L2	e	Type	a°
	(mm)	(mm)	(mm)	(mm)	(mm)	(mm)	(mm)	(mm)	(mm)		
*	500	530	585		400	337	220	46	29,7	A	
	560	616	685		493	370	250	50	33,2	A	
	630	644	685		555	390	270	50	37,4	A	
	710	737	800		626	400	280	50	42,1	A	
	800	840	905		705	400	280	52	47,4	A	
	900	944	1005		793	400	260	55	53,3	A	
	1000	1047	1110		881	400	260	60	59,3	A	

De tekniske data er uforpliktende. De er hverken uttrykk for garanterte egenskaper, funksjoner eller for garantert holdbarhet. Rett til endringer forbeholdes. Våre generelle salgsbetingelser er gjeldene.

Georg Fischer Piping Systems Ltd, Postfach, CH-8201 Schaffhausen/Switzerland

Phone +41 -(0)52-631 1111

e-mail: info.ps@georgfischer.com

Internet: <http://www.gfps.com>