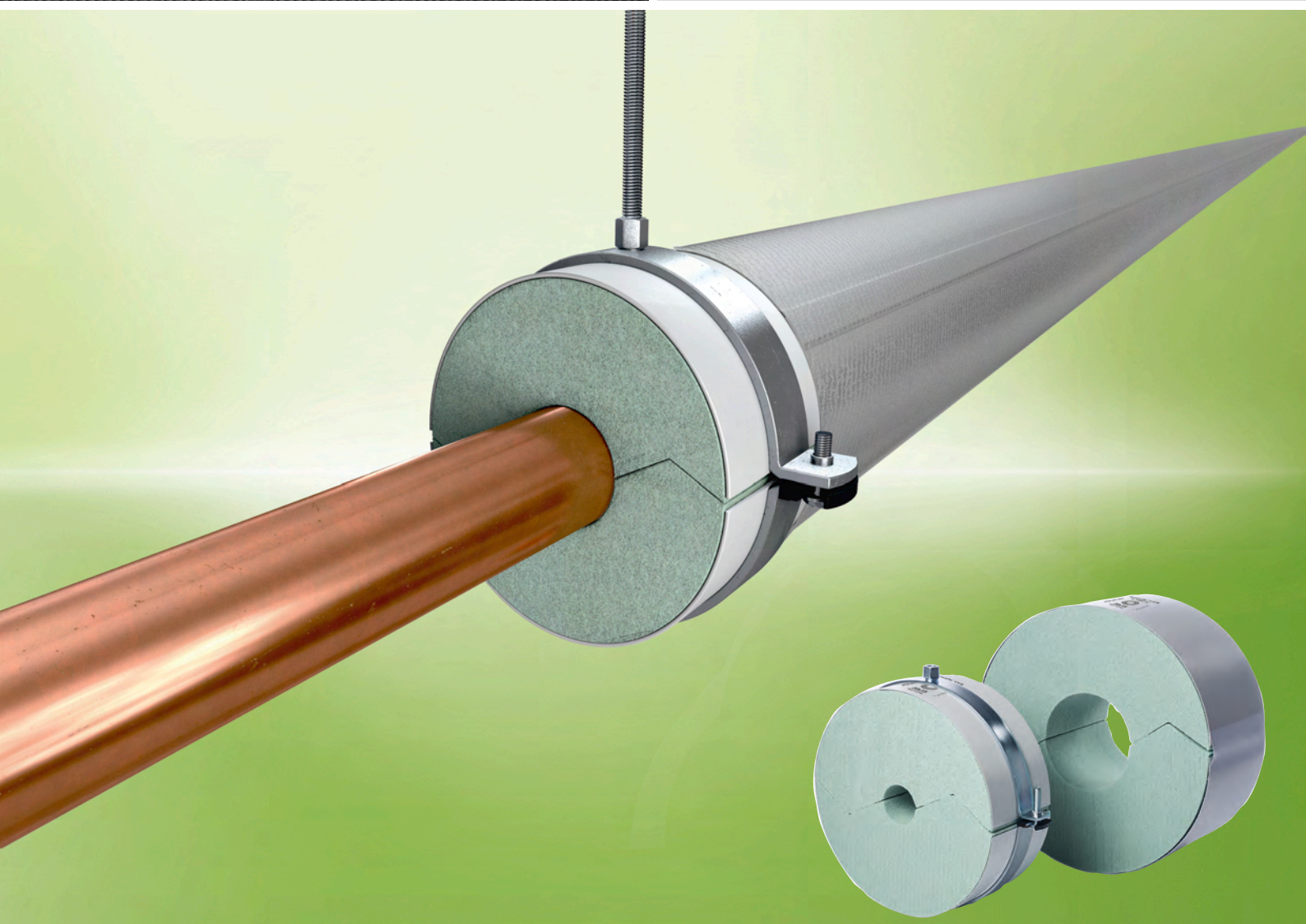


Armafix® VVS

ISOLERT RØROPPLAGRING/-KLAMMER FOR VVS



- Iht. isoleringsklasser i Dansk standard DS 452:2013
- Røropplagring produsert av resirkulert PET
- Passer til isoleringstykkelser for mineralull
- Hindrer varmetap og varmebro

- Varmebestandig opp til +80 °C
- Høy mekanisk motstand selv med mindre røroppheng på rørstrekket
- Leveres i kombipakker med rørklammer

Tekniske data - Armafix VVS

Kort beskrivelse	Isolert røropplagring for VVS for å hindre varmetap. Består av to ArmaFORM PET seksjoner sammensatt med tape.
Materialtype	PET-skum bæreelementer, med utvendig beskyttelse i grålakkert aluminiumsfolie i 0,8 mm tykkelse, fungerer samtidig som en fuktsperre for PET bæresegmenter.
Farge	grå
Bruksområde	Til røroppheng av VVS-installasjoner som isoleres med mineralull

Egenskaper	Verdi / vurdering				Test ¹
Temperaturområde					
Temperaturområder	maks. driftstemperatur		+ 80 °C		
	min. driftstemperatur ¹		som for vanlige VVS-systemer		
Varmeledningsevne					
Varmeledningsevne	Øm	23	°C		
	PET-skum	λ	≤	0,034	W/(m · K)
Andre tekniske egenskaper					
Densitet	100 kg/m ³				Testet iht. EN ISO 845
Skjærfasthet	0.75 MPa				Testet iht. ISO 1922
Strekfasthet	2.4 MPa				Testet iht. ASTM C 297
Trykkfasthet	1.5 MPa				Testet iht. EN ISO 844

1. For mer informasjon kontakt vår salgsrepresentant.

*1 Flere dokumenter som testsertifikater, godkjenninger o.l. kan bestilles ved å henvise til oppgitte registreringsnr.