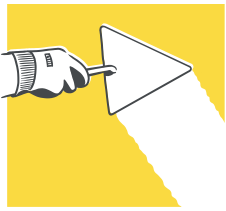


BILT M5 Mur- og pussmørtel

Til muring og pussing på vegger av og innendørs og utendørs til reparasjonsarbeider.



Beskrivelse og bruksområder

BILT Mur- og pussmørtel M5 er laget av hydrat-kalk, sement, gradert sand

(0-2 mm.) og tilsetningsstoffer og benyttes til muring og pussing inne og ute på vegger av tegl, lettklinker, betongblokker, puss og betong, og til reparasjonsarbeider.

Forarbeid

Flaten må være fri for løse partikler, støv, fett m.m. Sår og skader sårflikes. Tørre, sugende underlag forvannes, men unngå vannfilm. For å sikre pussens god heft til underlaget kan veggen grunnes dagen i forveien ved at en ekstra bløt mørtel iblandet primer kastes eller kastes på veggen i et 1-2 mm sjikt. Bland en del primer og tre deler vann.

Utblending

Utblending foretas med tvangs- eller frittfallsblander og blandes i min 5

min. max. 10 min. Mindre mengder kan blandes med kraftig drill og visp. BILT Mur- og pussmørtel M5 blandes med vann til en smidig mørtel ca. 3,3-3,6 liter pr. 25 kilo sekk, juster vannmengden i forhold til oppgaven. Primer tilsettes blandevannet der man ønsker ekstra smidig mørtel. Bland en del primer og fem deler vann. Blandetid skal ikke overstige 10 minutter. Ved lave temperaturer anbefales det å benytte temperert vann.

Bruksmåte

Mørtelen trekkes på med stålbrett eller kastes ut med murskje i tykkelser inntil 15 mm. Tykkere lag må legges på i flere operasjoner og det skal forvannes mellom hver påføring. Sluttbehandling foretas med filsbrett eller kost, når pussens har satt seg. Brukstil utblandet masse er ca. 2 timer, ikke tilsett mer vann når massen har begynt å stivne. Unngå å påføre pussens på varm mur eller i sterkt solskinn. Det anbefales å ettervanne i 1-2 døgn etter at pussens har herdet. Redskap rengjøres med vann.



Forbruk

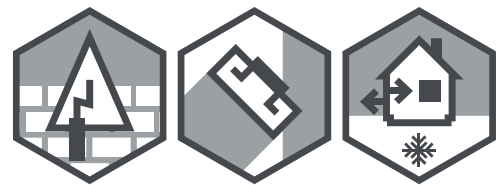
Puss: ca. 1,8 kg pr. m² pr. mm lagtykkelse.
Oppmuring tegl: ca. 80 kg pr. m².
Oppmuring lettklinker 25 cm: ca. 18 kg pr. m².

Tørketid

Ca. 1 døgn

Lagring

Lagres tørt i inntil 1 år.
Mørtelen tilfredsstiller kravet til tørrmørtel i NS-EN 998-2. Klasse M5.



TEKNISKE DATA

(ved +20° C, 50 % RF)

Mørtelklasse:	M5 (NS-EN 998-2)
Vanntilsetning:	ca. 3,3-3,6 l/25 kg
Våt densitet:	1,7-1,8 kg pr. ltr
Største kornstørrelse:	2 mm
Brukstid:	ca. 2 timer
Trykkfasthet:	1 døgn: >3 MPa 7 døgn: >7 MPa 28 døgn: >9 MPa
Brannklasse:	A1 (EN 13501-1)