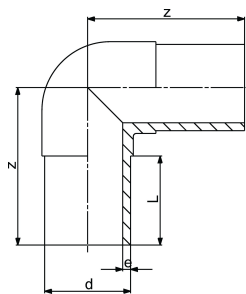


Albue 90° PE100 SDR11



- Lang spissende
- 10 bar gass / 16 bar vann



d (mm)	Kode	SP	Vekt (kg)	z (mm)	L (mm)	e (mm)
20	753 101 006	1	0,027	75	52	3,0
25	753 101 007	1	0,040	80	52	3,0
32	753 101 008	1	0,056	85	54	3,0
40	753 101 009	1	0,089	95	57	3,7
50	753 101 010	1	0,156	105	63	4,6
63	753 101 011	1	0,274	115	65	5,8
75	753 101 012	1	0,414	130	72	6,8
90	753 101 013	1	0,704	150	81	8,2
110	753 101 014	1	1,158	165	86	10,0
125	753 101 015	1	1,609	180	92	11,4
140	753 101 016	1	2,270	194	92	12,7
160	753 101 017	1	3,100	210	102	14,6
180	753 101 018	1	4,328	232	107	16,4
200	753 101 019	1	5,739	253	117	18,2
225	753 101 020	1	7,775	270	122	20,5
250	753 101 001	1	10,500	292	130	22,7
280	753 100 922	1	15,059	320	140	25,4
315	753 100 923	1	21,960	370	150	28,6

De tekniske data er uforpliktende. De er hverken uttrykk for garanterte egenskaper, funksjoner eller for garantert holdbarhet. Rett til endringer forbeholdes. Våre generelle salgsbetingelser er gjeldene.

Georg Fischer Piping Systems Ltd, Postfach, CH-8201 Schaffhausen/Switzerland

Phone +41 -(0)52-631 1111

e-mail: info.ps@georgfischer.com

Internet: <http://www.gfps.com>