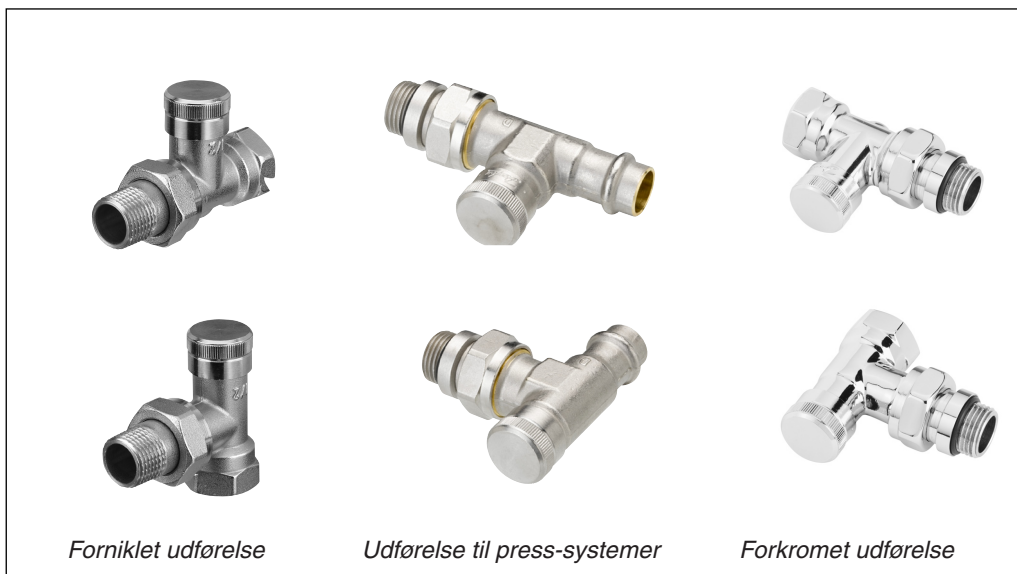


# Returkobling type RLV med afspærring og begrænsning samt tilslutning for aftapningsarmatur. Til gevindrør og press-systemer

Anvendelse



Forniklet udførelse

Udførelse til press-systemer

Forkromet udførelse

RLV returkobling giver mulighed for afspærring og tømning af hver enkelt radiator fx. i forbindelse med vedligeholdelsesarbejde på eller bag radiatoren.

RLV kan forindstilles, så den begrænser den maksimale vandgennemstrømning inden for indstillingsområdet:

- RLV 10:  $k_v = 0,1-1,8 \text{ m}^3/\text{h}$
- RLV 15:  $k_v = 0,1-2,5 \text{ m}^3/\text{h}$
- RLV 20:  $k_v = 0,2-3,0 \text{ m}^3/\text{h}$

RLV leveres i tre udførelser: Til gevindrør, med krom overflade og til press-systemer.

Fabriksindstilling er fuld åben. RLV kan endvidere anvendes til lukkede komfort kølesystemer, hvis ilt ikke er tilstede i rørsystemet.

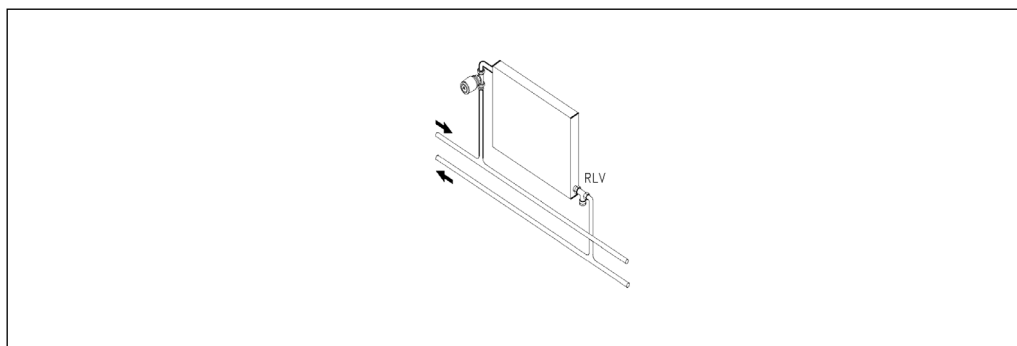


Aftapningsarmatur

Som tilbehør leveres et aftapnings- og påfyldningsarmatur samt håndhjul til afspærring af radiatorventil i fremløb.

Hvis det er nødvendigt at tilsætte kemikalier til det cirkulerende vand for at undgå kalkdannelse og korrosion, er det vigtigt, at leverandørens anvisninger følges.

Anlægsprincip



## Returkobling type RLV

### Forniklede ventiler til gevindrør, bestilling og kv-værdier

Type	Udførelse	Forniklet		Tilslutning ISO 7-1		kv-værdier (m <sup>3</sup> /h) ved antal omdrejninger af indstillingskruen										k <sub>vs</sub>
		Best.nr.	VVS-nr.	Anlæg <sup>1)</sup> R <sub>a</sub>	Radiator R	1/4	1/2	3/4	1	1 1/2	2	2 1/2	3	3 1/2	4	
RLV 10	vinkel ligeløb	<b>003L0141</b>	<b>403551.303</b>	3/8	3/8	0,15	0,35	0,45	0,6	0,9	1,2	1,5	1,6	1,7	1,8	1,8
		<b>003L0142</b>	<b>403550.303</b>													
RLV 15	vinkel ligeløb	<b>003L0143</b>	<b>403551.304</b>	1/2	1/2	0,2	0,4	0,5	0,65	1,0	1,3	1,7	1,9	2,1	2,3	2,5
		<b>003L0144</b>	<b>403550.304</b>													
RLV 20	vinkel ligeløb	<b>003L0145</b>	<b>403551.306</b>	3/4	3/4	0,2	0,4	0,6	0,8	1,3	1,8	2,2	2,4	2,6	2,8	3,0
		<b>003L0146</b>	<b>403550.306</b>													

### Forkromede ventiler til gevindrør, bestilling og kv-værdier

Type	Udførelse	Forkromet		Tilslutning ISO 7-1		kv-værdier (m <sup>3</sup> /h) ved antal omdrejninger af indstillingskruen										k <sub>vs</sub>
		Best.nr.	VVS-nr.	Anlæg <sup>1)</sup> R <sub>a</sub>	Radiator R	1/4	1/2	3/4	1	1 1/2	2	2 1/2	3	3 1/2	4	
RLV 15	vinkel ligeløb	<b>003L0273</b>	<b>403258.004</b>	1/2	1/2	0,2	0,4	0,5	0,65	1,0	1,3	1,7	1,9	2,1	2,3	2,5
		<b>003L0274</b>	<b>403257.004</b>													

<sup>1)</sup> Ventilstuds er beregnet for tilslutning af kobber-, stål- eller plastør via Danfoss klemningsfittings.

### Forniklede ventiler til press-systemer, bestilling og kv-værdier

Type	Udførelse	Forniklet		Tilslutning ISO 7-1		kv-værdier (m <sup>3</sup> /h) ved antal omdrejninger af indstillingskruen										k <sub>vs</sub>
		Best.nr.	VVS-nr.	Anlæg	Radiator	1/4	1/2	3/4	1	1 1/2	2	2 1/2	3	3 1/2	4	
RLV 15	vinkel ligeløb	<b>003L1825</b>	<b>403578.015</b>	15	1/2	0,2	0,4	0,5	0,65	1,0	1,3	1,7	1,9	2,1	2,3	2,5
		<b>003L1824</b>	<b>403577.015</b>													

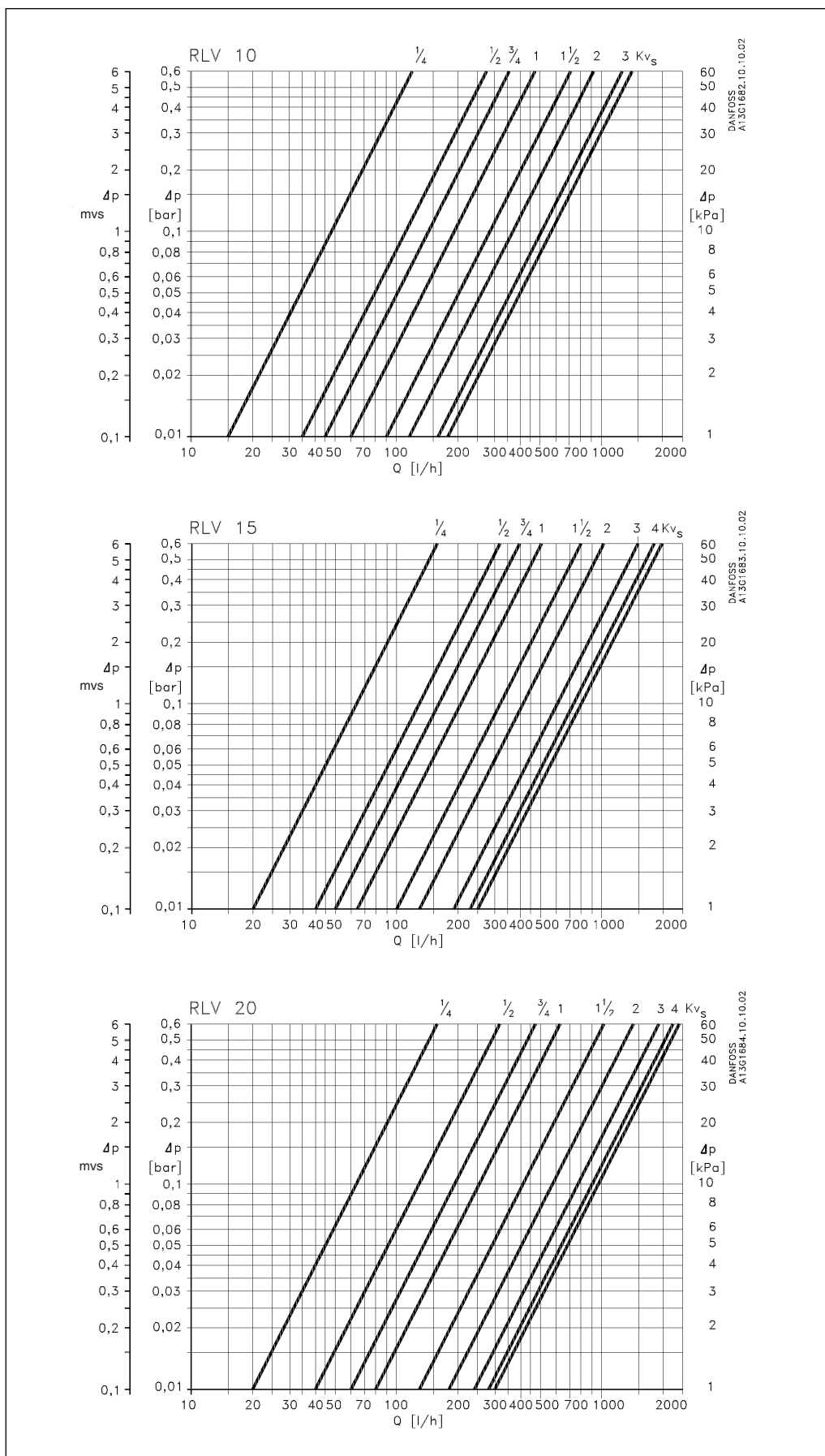
### Tilbehør

Produkt	Bestillingsnr.	VVS-nr.
<p>Aftapningsarmatur med 3/4" slangeforskruing. Lev. i æske med 5 stk</p>	<b>003L0152</b>	<b>403555.006</b>
<p>Messinghåndhjul. Erstatte termostaten midlertidig når en radiator tømmes</p>	<b>For RA</b> <b>For RAVL</b>	<b>403555.106</b> <b>403555.206</b>

<b>Data</b>	Max. arbejdstryk	10 bar	Rørtyper der egner sig til presning: Kobber, stål og rustfrit stål efter EN 10312/EN 1057
	Max. differenstryk	1 bar	
	Max. prøvetryk	16 bar	
	Medietemperatur	2-90 °C	
	Medium		Oversigt over egnet presværktøj:
	Centralvarmevand eller glycolholdigt vand (max 30%)		Presbakker: V og M 15 mm
			REMS V15, M15 og SA15
			Rothenberger SV15 og M15

## Returkobling type RLV

### Kapacitet

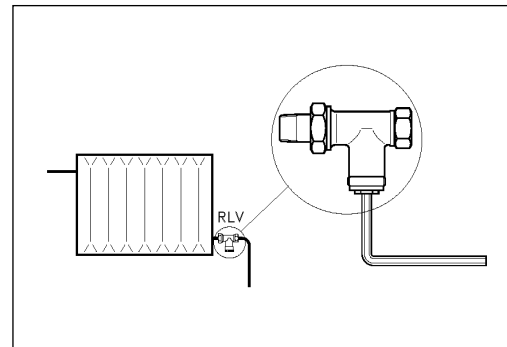


## Returkobling type RLV

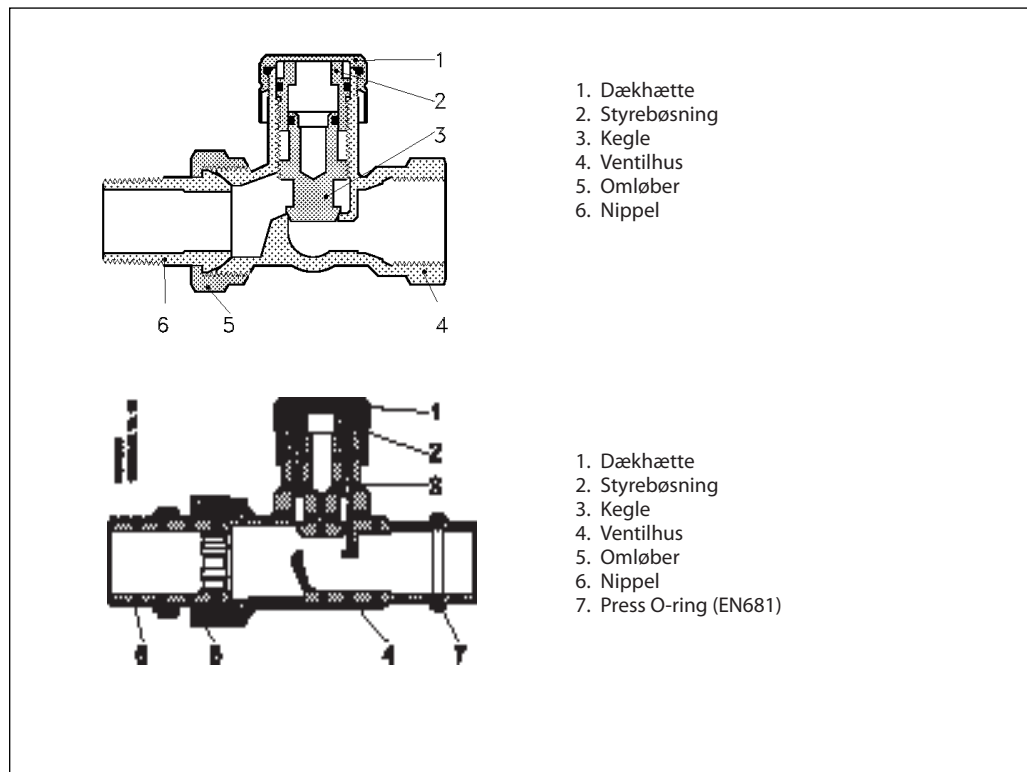
### Indstilling

Indstilling af maksimal vandgennemstrømning gennem en radiator foretages på følgende måde:

- Med en 6 mm sekskantnøgle lukkes ventilen.
- Vandgennemstrømningen indstilles ved igen at åbne ventilen. Kapacitetsdiagrammerne på modstående side viser vandgennemstrømningen ved åbninger fra 1/4 til 4 omdrejninger samt ved helt åben ventil (kvs).



### Konstruktion



#### Vandberørte materialer

Ventilhus	Ms, afzinkningsbestandigt
O-Ring	EPDM
Øvrige metaldele	Ms 58

## Returkobling type RLV

### Tømning af radiatoren

#### Returkobling

Returløbsventilen RLV er beregnet til montage i radiatorens afgang.

For at lette en senere aftapning fra radiatoren, bør ventilen monteres således at dækhætten er let tilgængelig.

#### Aftapningsarmatur

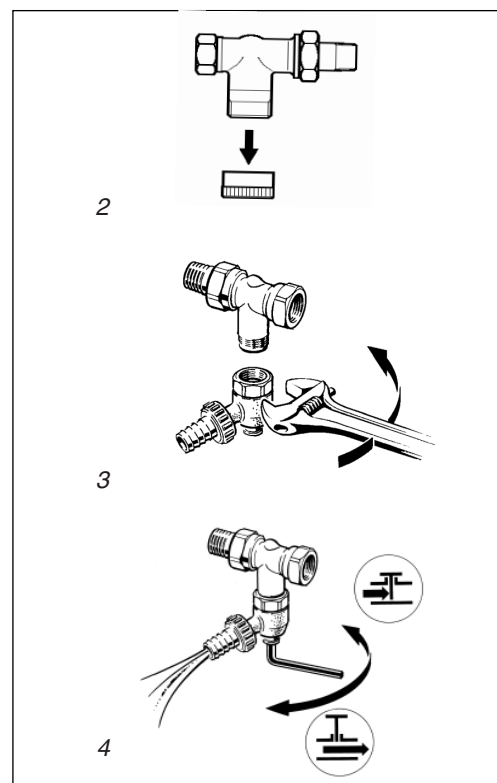
Aftapning foregår på følgende måde:

1. Luk radiatorens tilgang.  
Hvis anlægget er under tryk monteres Danfoss messinghåndhjul i stedet for radiatortermostat. (Se tilbehør)
2. Fjern dækhætten og luk returkoblingen med en 6 mm unbrakonøgle.
3. Påskru aftapningsarmaturet og vend slangeforskruing i ønsket retning.
4. Der åbnes for radiatorvandet.

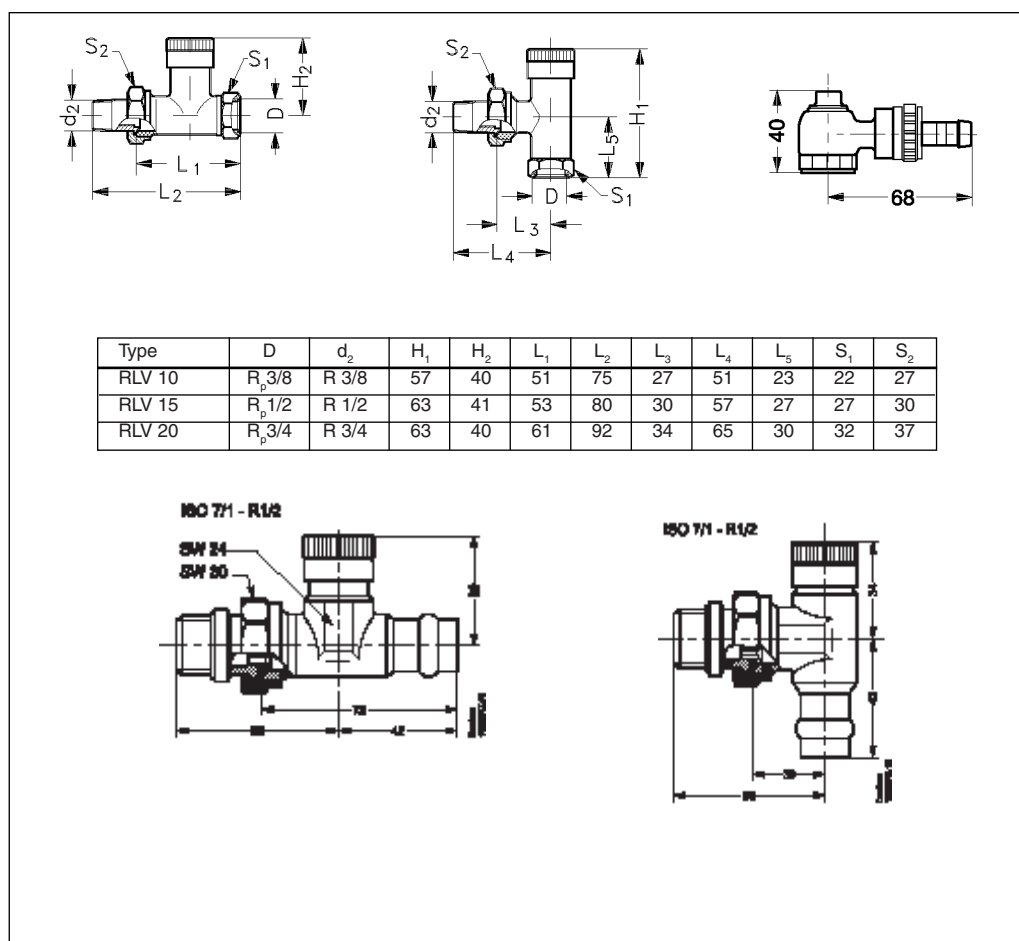
Radiatoren nedtages, repareres eller udskiftes og genmonteres.

#### Påfyldning

Aftapningsarmaturet demonteres og returkoblingen åbnes. Radiatoren udluftes og messinghåndhjul udskiftes med radiatortermostat.



### Mål



---

**Returkobling type RLV**

---

---

**Returkobling type RLV**

---

**Danfoss A/S**  
**Salg Danmark**

Jegstrupvej 3  
8361 Hasselager  
Telefon: 8948 9111  
Telefax: 8948 9311  
E-mail: danfossdk@danfoss.dk  
Internet: www.danfoss.dk

---

Danfoss påtager sig intet ansvar for mulige fejl i kataloger, brochurer og andet trykt materiale. Danfoss forbeholder sig ret til uden forudgående varsel at foretage ændringer i sine produkter, herunder i produkter, som allerede er i ordre, såfremt dette kan ske uden at ændre allerede aftalte specifikationer. Alle varemærker i dette materiale tilhører de respektive virksomheder. Danfoss og Danfoss logoet er varemærker tilhørende Danfoss A/S. Alle rettigheder forbeholdes.

---