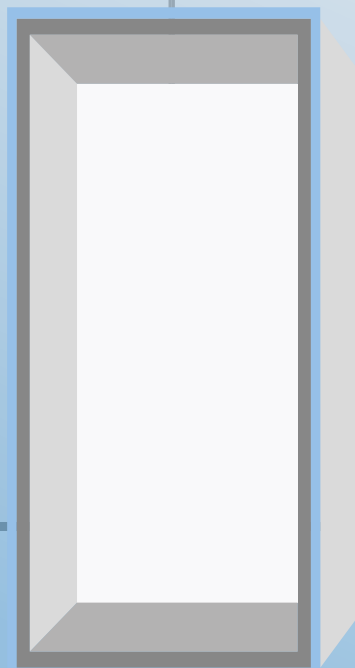


# MONTERINGSBESKRIVELSE



## BAC SAFETY ITM™ LEKKASJESIKRINGSKASSE

INNVENDIG MODUL FOR VEGGHENGT TOALET  
FOR VÅTROM MED SLUK

Art. nr. VP50000

## BAC SAFETY ITM toalettmodul for våtrom eller toalettrom med sluk er utviklet for en tryggere, raskere og enklere installasjon av vegghengte toalettsisterner.

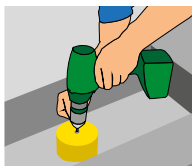
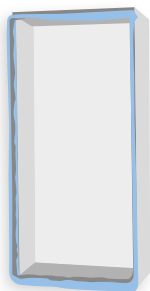


BAC SAFETY ITM er utviklet og produsert for å tilfredsstille kravene (TEK 17) til montering av vegghengte toalettsisterner inn i veggkonstruksjoner. Den har også Teknisk Godkjenning fra Sintef (TG 20211). BAC SAFETY ITM er produsert av XPS-baserte membranplater i 20 mm tykkelse på sidene, topp og bunn, og 6 mm tykkelse i bakkant slik at den krever mindre tykkelse i veggkonstruksjonen.

Modulen har tettebånd i ytterkant som skal integreres med eksisterende tettesjikt på baderommet (NB! Dette gjøres etter at modulen og sisternen er montert). Det settes da også en spalte i bunn på frontplate, så eventuelt lekkasjevann føres ut på gulvet og synliggjøres. Bunnen er forsterket slik at denne skal tåle trykket fra føttene på toalettmodulen (400 kg).

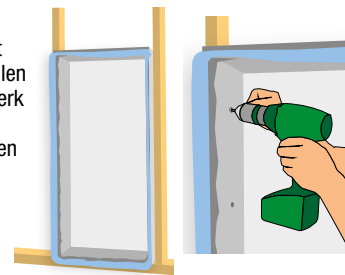
### MONTERINGSBESKRIVELSE:

- 1.** Påse at produktet er helt og uskadet, og at alle deler til montering er med:  
1 stk. monteringslim, 2 stk. flexmansjetter, 4 foliebiter og 8 stk. skruer til montering.

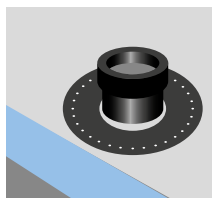
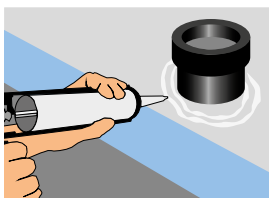


- 2.** Merk av hull til varerør og avløpsrør. Lag hull med et hullbor, stikksag eller kniv.

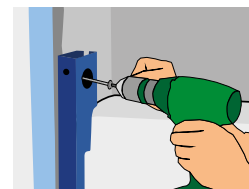
- 3.** Plasser modulen i veggkonstruksjonen, og pass på at bunnplaten vender ned. Modulen plasseres jevnt med stenderverk i forkant. Påfør skruene litt monteringslim og skru modulen fast med 8 stk. skruer jevnt fordelt på sidene.



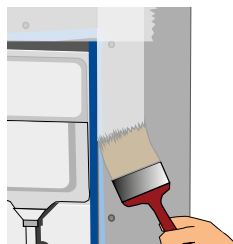
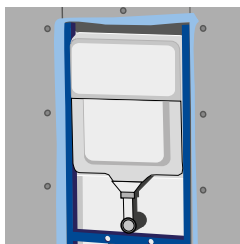
- 4.** Påfør rikelig med monteringslim på modulen rundt rørgjennomføringene og lim fast flexmansjettene i limet.



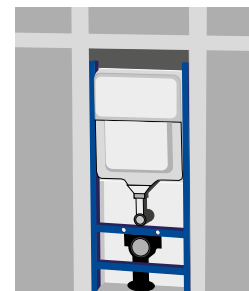
- 5.** Fest sisternerammen i henhold til leverandørens beskrivelse.



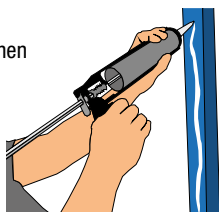
- 6.** Fest tettebåndet og foliebiter i forkant av modulen til omkringliggende membransystem, med godkjent membran eller lim.



- 7.** Lekkasjesikringskassen og sisternerammen er nå ferdig montert.



- 8.** Monter frontplate inntil rammen på sisternen med f.eks. MS lim og selvborende skruer.



BAC frontplate kan kjøpes separat.