

Redi tilbake- slagsventil

Med manuell låsing.

Anvendelse:

REDI er en tilbakeslagsventil som reduserer risikoen for overforsvømmelse av avløpsvann.

Ventilen, som finnes i ulike dimensjoner, kan installeres såvel innendørs som utendørs på avløpsledningen. Den er enkel å installere og det medfølger lip-ring (leppetetningsring).

Konstruksjon:

REDI tilbakeslagsventil består av ventilhus med enkel låsbar klaff.

Belastning:

Ventilen tåler et bakvannstrykk opp til 7mVs.

Montering:

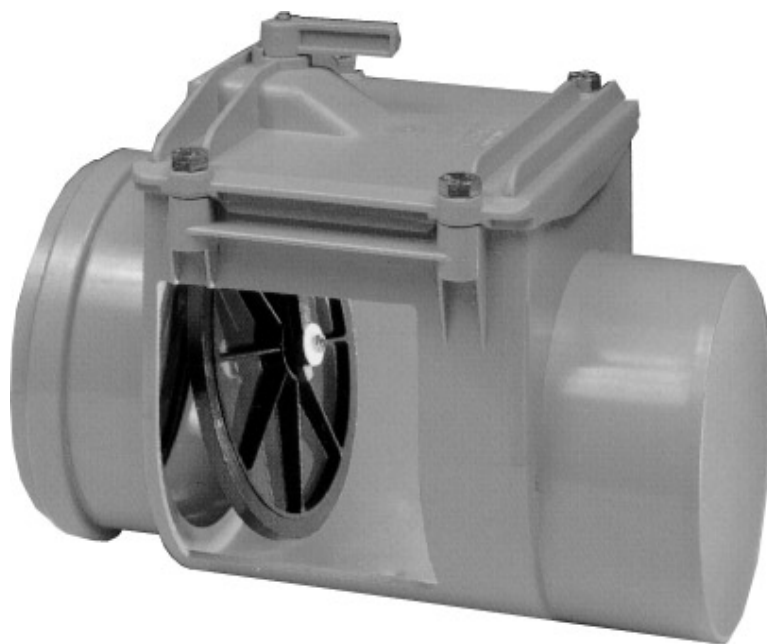
Monteres horisontalt med maks 4 graders fall.

Materiale:

REDI er produsert i alders- og korrosjonsbestandig materiale: både ventilhus og luke er av rødbrun PVC.

Klaffene er konvekse og utstyrt med gummitetninger.

Kan også levers med klaff i rutsfritt stål for å forhindre inntrengning av smågnagere.



Måltabell:

Type/D1	S	L	L2	L3	L4
SET110	4,0	61	61	307	230
SET125	4,0	68	65	318	230
SET160	4,0	74	74	337	255
SET200	4,5	100	86	451	300

Type SET

Type	MM	NRF
SET110	110	341 54 23
SET125	125	341 54 26
SET160	160	341 54 29
SET200	200	341 54 33

Rett til endringer uten varsel. Alle rettigheter ifølge norsk lov 16.06.72 -no 47 par. 1,7,8,9

