



Livskvalitet siden 1825

# Dusjsett, Nye Nautic Square

150 c-c

## Produktets funksjoner

SMART INSIDE    SAFE TOUCH    JEVNT TRYKK



- Safe Touch minimerer varmen foran på blandebatteriet
- Holder jevn vanntemperatur ved trykk- og temperaturendringer
- Takdusj Square inkludert

## Artikkelnummer

NRF-nr.  
4341041

Art.nr.  
GB41212335

EAN  
7391530085302

## Informasjon om pakking

Lengde: 745 mm | Bredd: 368 mm | Høyde: 94 mm

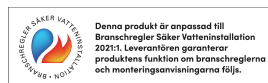
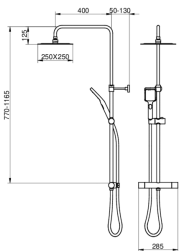
Vekt: 4.95 kg

Antall i pakken: 1 st

## Montering og vedlikehold

Vanntilførselsrør må gjennomspyles. Kranen kobles til kaldtvannsrøret på høyre side og varmtvannsrøret på venstre side. Vanntrykk: maks. 1000 kPa, min. 50 kPa. Varmtvannstemperatur: maks. 80 °C, min. 45 °C. Merk at vi ikke er ansvarlige for skader som følge av feil installasjon.

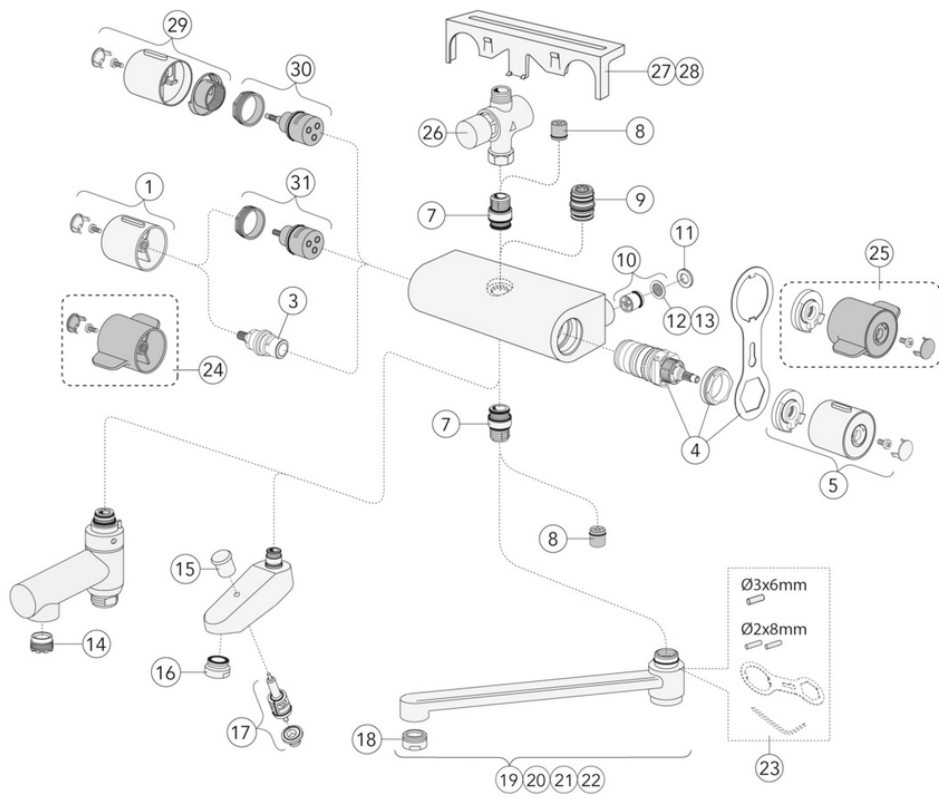
## Energimerking og sertifiseringer



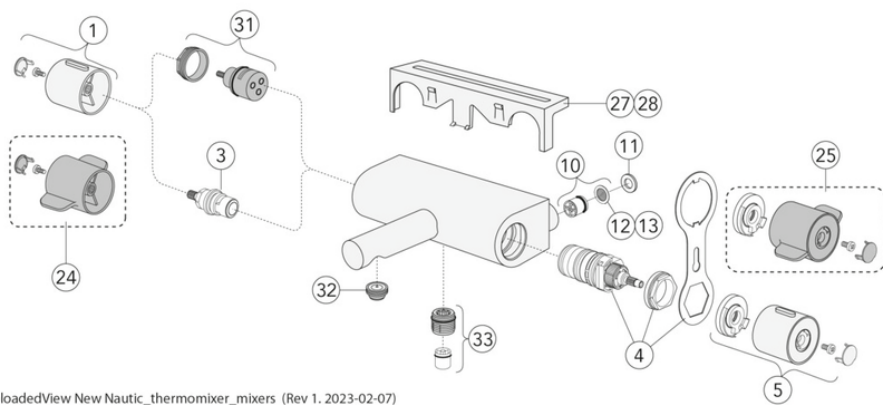
## Teknisk informasjon

- Tilkoblingsdimensjon: 150 c-c

# Reservedeler



ExplodedView New Nautic\_thermomixer\_mixers (Rev 1. 2023-02-07)

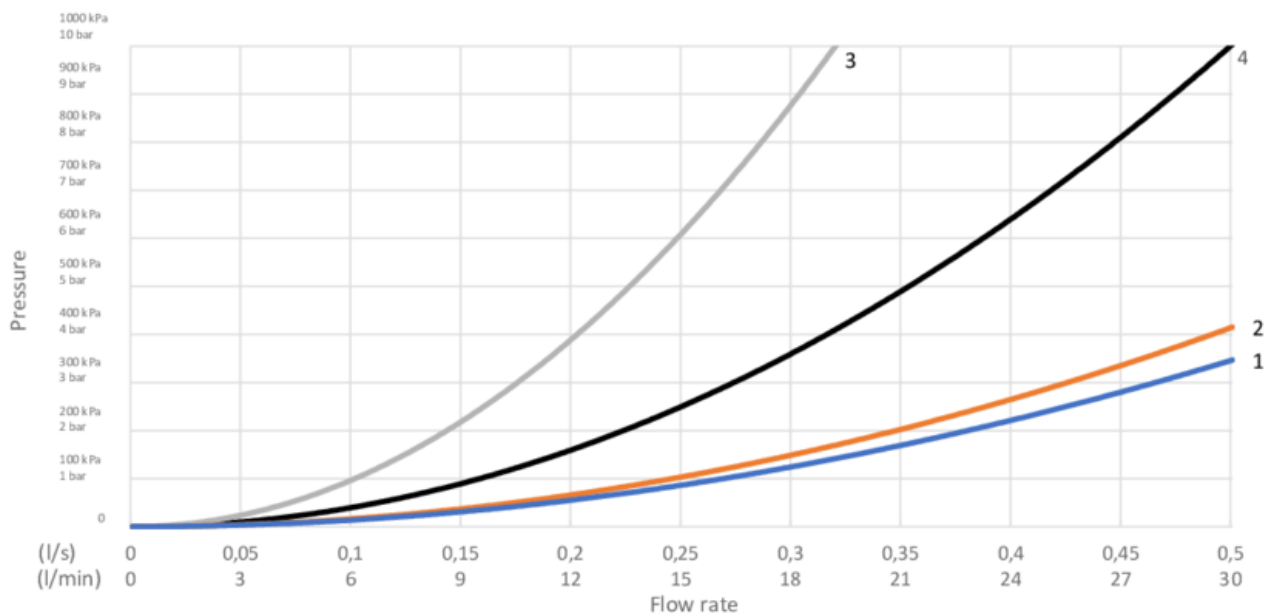


| Nr. | Produkt                              | NRF-nr. | Art.nr.       |
|-----|--------------------------------------|---------|---------------|
| 1   | Håndtak Nye Nautic – mengde          |         | GB4165021701  |
| 3   | Vannstrømkontroll Nye Nautic         |         | GB41650292001 |
| 4   |                                      | 4342726 | GB41638334 01 |
| 5   | Håndtak Nye Nautic – temperatur      |         | GB4165021901  |
| 7   | Tut Nye Nautic                       |         | GB4165020401  |
| 8   |                                      | 4343336 | GB41634719 01 |
| 9   | Tut Nye Nautic                       |         | GB4165020601  |
| 10  |                                      | 4343096 | GB41632698 02 |
| 11  | Pakning Nye Nautic                   |         | GB41650355    |
| 12  |                                      | 4343065 | GB41635633 02 |
| 13  |                                      | 4341955 | GB41635633 10 |
| 14  |                                      | 4342788 | GB41638542 01 |
| 15  |                                      |         | GB41636822 01 |
| 16  |                                      | 4343123 | GB41634555 01 |
| 17  |                                      | 4341963 | GB41636577 01 |
| 18  |                                      | 4343241 | GB41630131 01 |
| 19  | Svingbar tut 85 mm                   |         | GB41650279    |
| 20  | Svingbar tut 150 mm                  |         | GB41650282    |
| 21  | Svingbar tut 250 mm                  |         | GB41650285    |
| 22  | Svingbar tut 350 mm                  |         | GB41650288    |
| 23  |                                      | 4342754 | GB41633972    |
| 24  | Håndtak Nye Nautic Care – mengde     |         | GB4165022101  |
| 25  | Håndtak Nye Nautic Care – temperatur |         | GB4165022301  |
| 26  | Tidskontrollert trykkventil          |         | GB41639716    |
| 27  | Hulle                                |         | GB41650052    |
| 28  | Hulle                                |         | GB4165005253  |
| 29  | Håndtak Nye Nautic – mengde          |         | GB4165036301  |
| 30  | Omkobler Nye Nautic                  |         | GB4165035201  |
| 31  | Omkobler Nye Nautic                  |         | GB4165021301  |
| 32  | Perlator                             |         | GB4165021001  |
| 33  |                                      | 4343363 | GB41634756 01 |
| 34  |                                      |         | GB41638997 02 |
| 35  |                                      | 4341953 | GB41634577    |
| 36  |                                      |         | GB41638998 02 |
| 37  | Koblingstut komplett                 | 4341958 | GB41632815    |

# GUSTAVSBERG/

## FLOW CHART/

Thermostatic Mixers, Shower Columns, Spout 350 mm



- 1. Max flow (bath- and shower outlet)
- 2. Head shower GB41103230, GB41103235
- 3. Hand shower GB41103230, GB41103235
- 4. Spout GB41650288 (350 mm)

| 1. Max flow (bath- and shower outlet) | 2. Head shower GB41103230, GB41103235 |
|---------------------------------------|---------------------------------------|
| - Flow rate at 300 kPa: 0,465 l/s     | - Flow rate at 300 kPa: 0,425 l/s     |
| - Pressure at flow 0,1 l/s: 14 kPa    | - Pressure at flow 0,1 l/s: 17 kPa    |
| - Pressure at flow 0,2 l/s: 56 kPa    | - Pressure at flow 0,2 l/s: 66 kPa    |
| - Pressure at flow 0,33 l/s: 151 kPa  | - Pressure at flow 0,33 l/s: 181 kPa  |

| 3. Hand shower GB41103230, GB41103235 | 4. Spout GB41650288 (350 mm)         |
|---------------------------------------|--------------------------------------|
| - Flow rate at 300 kPa: 0,175 l/s     | - Flow rate at 300 kPa: 0,273 l/s    |
| - Pressure at flow 0,1 l/s: 98 kPa    | - Pressure at flow 0,1 l/s: 40 kPa   |
| - Pressure at flow 0,2 l/s: 392 kPa   | - Pressure at flow 0,2 l/s: 161 kPa  |
| - Pressure at flow 0,33 l/s: N/A      | - Pressure at flow 0,33 l/s: 437 kPa |

Rev, 1, 2022-12-28 Gustavsberg Labb

Villeroy & Boch Gustavsberg AB / Box 400, 134 29 Gustavsberg / Phone +46 (0)8-570 391 00 / [www.gustavsberg.com](http://www.gustavsberg.com) / [info@gustavsberg.com](mailto:info@gustavsberg.com)