

PROFILER FOR NEDHENGTT HIMLING

PRODUKTBEKRIVELSE

C-profil Flex 60 x 27 - C5 benyttes som bæreprøfil i system Flex-1 og Flex-2. Benyttes også som tverrprofil (1135/835mm) i system Flex-1.

U-profil Flex - C5 benyttes som kantprofil i system Flex-1 og Flex-2.

Begge profiler benyttes i ikke-bærende konstruksjoner sammen gipsplater eller andre himlingsplater. Korrosjonsbeskyttelse C5 passer utmerket for svømmehaller eller andre fuktige miljøer.

Profilene er produsert etter standard EN 14195.

Harmonisert teknisk spesifisering: DIN EN 13964:2014

MONTASJE

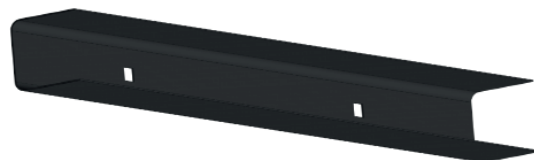
Ved håndtering av stålprofiler skal det alltid benyttes hansker.

Husk å bruke innfesting i henhold til gjeldende krav.

Montasjeveiledning og annen informasjon er tilgjengelig på www.norgips.no.

FORPAKNING OG LAGRING

Profilene er buntet med plastbånd og pakket på trestrø. Profilene lagres innendørs og tørt.



SPESIFIKASJON C-PROFIL OG U-PROFILFLEX - C5

BETEGNELSE	TYKKELSE	FLENSHØYDE MM	LENGDE MM	VEKT KG/M	FLENS TOLERANSE	BREDDE TOLERANSE	LENGDE TOLERANSE
C 60 x 27	0,6	27	4000	0,56	+/- 1,0mm	+/- 0,5mm	+/- 3,0 mm for lengder under 3 m
U 28 x 27 x 28	0,6	28/48	3000	0,37	+/- 1,0mm	+/- 0,5mm	+/- 4,0 mm for lengder mellom 3-5 m +/- 5,0 mm for lengder over 5 m

ANGITT YTELSE	YTELSE	ENHET
Brann – reaksjon på brann	A2	Ubrennbar
Styrke - flytspenning	140	N/mm ²
Innhold – farlig innhold	NPD	
Kvalitet	DX51D	
Overflate - Zink Fe	100	gr/m ²
Overflate - Zink flake base	70-140	µm
Korrosjonsklasse	C5	