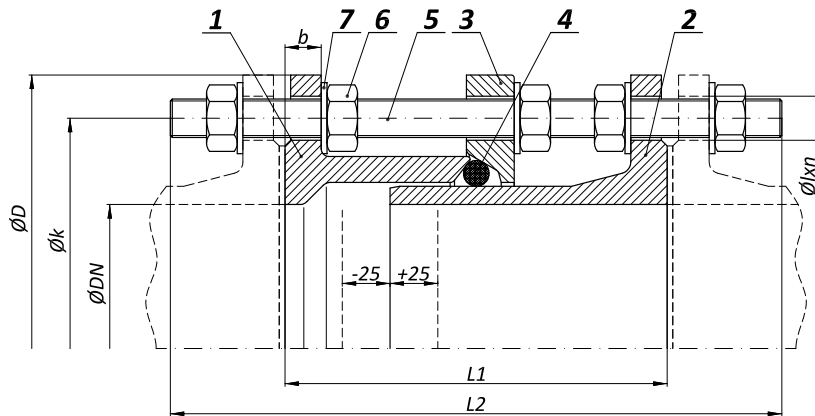


PASSTYKKE TYPE MDK A

Art N°
V7-10C



DN	PN	FLENS EN 1092-2	HYDROSTATISK TESTTRYKK
DN	PN bar	bar	
40 - 1600	10	10	15
40 - 1600	16	16	24
40 - 1200	25	25	37,5



DEL	MATERIALER IHT. EN
1	EN-GJS-400-15
2	EN-GJS-400-15
3	EN-GJS-400-15
4	EPDM
5	8.8 galv.
6	8 galv.
7	Galv.

Andre materialer på
forespørsel

APPLIKASJON: vann, drikkevann, sjøvann, olje, spillvann

MAX. ARBEIDSTEMPERATUR: 60°C (andre på forespørsel)

Standard coating: Fusion bonded epoxy powder min. 250 my
RAL 5015

Annet medium/applikasjoner eller belegg/coating på
forespørsel.

Flensforbindelser iht. EN 1092-2, andre standarder på forespørsel.

DN	40	50	65	80	100	125	150	175	200	250	300	350	400	450	500	600	700	800	900	1000	1200	1400	1600		
PN 10	D	150	165	185	200	220	250	285	315	340	395	445	505	565	615	670	780	895	1015	1115	1230	1455	1675	1915	
	k	110	125	145	160	180	210	240	270	295	350	400	460	515	565	620	725	840	950	1050	1160	1380	1590	1820	
	n	4	4	4	8	8	8	8	8	8	12	12	16	16	20	20	24	24	28	28	32	36	40	40	
	l	19	19	19	19	19	19	23	23	23	23	23	23	28	28	28	31	31	34	34	37	41	44	50	57
	b	19	19	19	19	19	19	19	19	20	22	24,5	24,5	24,5	25,5	26,5	30	32,5	35	37,5	40	45	46	49	49
	L ₁	180	180	180	200	200	200	200	220	220	220	220	230	230	250	260	260	260	290	320	340	360	360	400	400
	L ₂	280	280	280	310	310	310	320	340	340	360	360	360	370	390	390	410	410	460	520	560	600	560	600	600
m kg	9	11	13	17	21	26	35	45	49	64	73	96	124	141	160	207	259	354	525	690	1100	1110	1420	1420	
PN 16	D	150	165	185	200	220	250	285	315	340	405	460	520	580	640	715	840	910	1025	1125	1255	1485	1685	1930	
	k	110	125	145	160	180	210	240	270	295	355	410	470	525	585	650	770	840	950	1050	1170	1390	1590	1820	
	n	4	4	4	8	8	8	8	8	12	12	12	16	16	20	20	24	24	28	28	32	36	40	40	
	l	19	19	19	19	19	19	23	23	23	28	28	31	31	34	34	37	37	41	41	44	50	50	57	
	b	19	19	19	19	19	19	19	19	20	22	24,5	26,5	28	30	31,5	36	39,5	43	46,5	50	57	60	65	65
	L ₁	180	180	180	200	200	200	200	220	220	230	250	260	270	270	280	300	300	320	320	340	360	360	400	400
	L ₂	280	280	280	310	310	310	320	340	340	370	410	410	430	430	440	480	480	520	520	560	600	560	600	600
m kg	9	11	13	18	21	26	35	45	52	76	93	129	164	190	243	332	368	480	548	719	1110	1150	1440	1440	
PN 25	D	150	165	185	200	235	270	300	330	360	425	485	555	620	670	730	845	960	1085	1185	1320	1530	-	-	
	k	110	125	145	160	190	220	250	280	310	370	430	490	550	600	660	770	875	990	1090	1210	1420	-	-	
	n	4	4	8	8	8	8	8	12	12	12	16	16	16	20	20	24	24	28	28	32	-	-	-	
	l	19	19	19	19	23	28	28	28	28	31	31	34	37	37	37	41	44	50	50	57	57	-	-	
	b	19	19	19	19	19	20	20	22	24,5	27,5	30	32	34,5	36,5	42	46,5	51	55,5	60	69	-	-	-	
	L ₁	190	200	200	210	220	230	230	230	250	250	270	280	280	300	320	340	360	380	400	450	450	-	-	
	L ₂	310	310	310	330	340	370	370	370	370	410	410	440	480	480	480	520	530	600	600	650	720	-	-	
m kg	10	13	18	22	32	43	52	65	76	103	134	196	248	281	327	436	573	800	888	1272	1870	-	-		

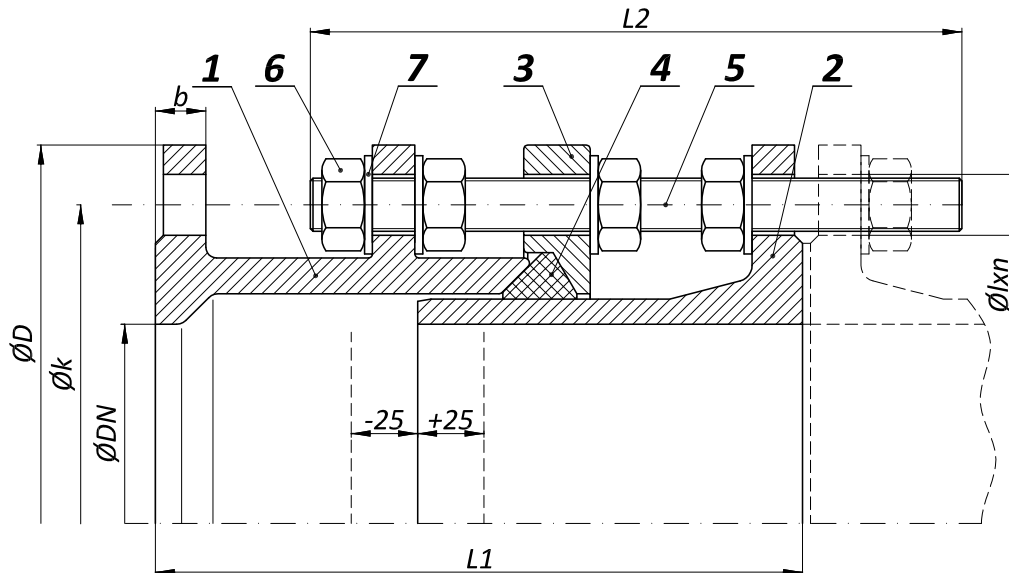
Antall hull **n**

Standard byggelengde flens/flens. Andre byggelengder på forespørsel.

L₁

PASSTYKKE TYPE MDK

DN	PN	FLENS EN 1092-2	HYDROSTATISK TESTTRYKK
DN	PN bar	bar	bar
40 - 600	10	10	15
40 - 600	16	16	24



DN	40	50	65	80	100	125	150	175	200	250	300	350	400	450	500	600	
PN 10	D	150	165	185	200	220	250	285	315	340	395	445	505	565	615	670	780
	k	110	125	145	160	180	210	240	270	295	350	400	460	515	565	620	725
	n	4	4	4	8	8	8	8	8	8	12	12	16	16	20	20	20
	l	19	19	19	19	19	19	23	23	23	23	23	23	27	27	27	31
	b	19	19	19	19	19	19	19	19	20	22	24,5	24,5	24,5	25,5	26,5	30
	L ₁	300	300	300	300	300	300	350	350	350	350	350	350	375	375	375	400
	L ₂	250	250	250	250	250	250	290	290	290	290	290	290	290	320	320	340
	m kg	12	14	17	22	28	35	50	59	63	89	102	126	162	178	200	269
PN 16	D	150	165	185	200	220	250	285	315	340	405	460	520	580	640	715	840
	k	110	125	145	160	180	210	240	270	295	355	410	470	525	585	650	770
	n	4	4	4	8	8	8	8	8	12	12	12	16	16	20	20	20
	l	19	19	19	19	19	19	23	23	23	27	27	27	31	31	34	37
	b	19	19	19	19	19	19	19	19	20	22	24,5	26,5	28	30	31,5	36
	L ₁	300	300	300	300	300	300	350	350	350	375	375	425	425	425	450	475
	L ₂	250	250	250	250	250	250	290	290	290	320	320	350	350	350	380	400
	m kg	12	14	17	23	28	35	50	59	67	100	118	166	207	236	310	419

DEL	MATERIALER IHT. EN
1	EN-GJS-400-15
2	EN-GJS-400-15
3	EN-GJS-400-15
4	EPDM
5	8.8 galv.
6	8 galv.
7	Galv.

Andre materialer på
forespørsel

Antall hull **n**

Standard byggelengde flens/flens. Andre byggelengder på forespørsel.

L₁

APPLIKASJON: vann, drikkevann, sjøvann, olje, spillvann

MAX. ARBEIDSTEMPERATUR: 60°C (andre på forespørsel)

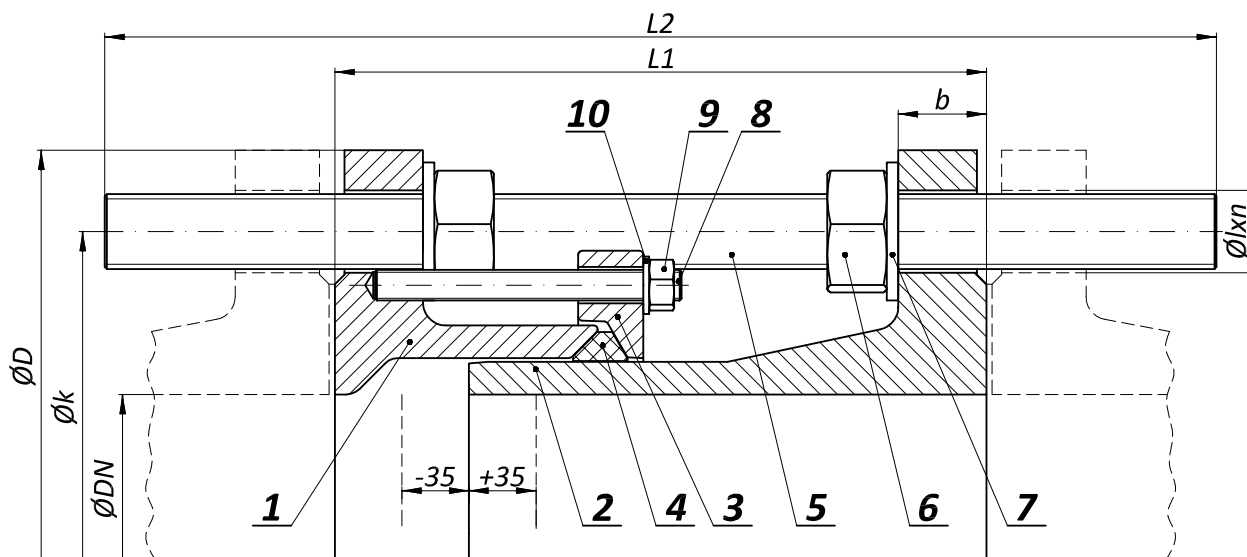
Standard coating: Fusion bonded epoxy powder min. 250 my
RAL 5015

Annet medium/applikasjoner eller belegg/coating på
forespørsel.

Flensforbindelser iht. EN1092-2, andre standarder på forespørsel.

PASSTYKKE TYPE MDK

DN	PN	FLENSER EN 1092-2	HYDROSTATISK TESTTRYKK
DN	PN bar	bar	bar
1000 - 1600	10	10	15
1000 - 1600	16	16	24



Standard byggelengde flens/flens. Andre byggelengder på forespørsel. L_1

Antall gjengestag n_1

Antall hull n

DEL	MATERIALER IHT. EN
1	EN-GJS-400-15
2	EN-GJS-400-15
3	EN-GJS-400-15
4	EPDM
5	8.8 galv.
6	8 galv.
7	Galv.
8	8.8 galv.
9	8 galv.
10	Galv.

Andre materialer på
forespørsel

DN	1000	1200	1400	1600	
PN 10	D	1230	1455	1675	1915
	k	1160	1380	1590	1820
	n	28	32	36	40
	n1	7	8	9	10
	l	37	41	44	50
	b	40	45	46	49
	L_1	340	350	380	400
	L_2	580	595	630	700
	m (kg)	487	706	990	1262

DN	1000	1200	1400	1600	
PN 16	D	1255	1485	1685	1930
	k	1170	1390	1590	1820
	n	28	32	36	40
	n1	7	8	9	10
	l	44	50	50	57
	b	50	57	60	65
	L_1	340	350	380	400
	L_2	580	595	630	700
	m (kg)	495	720	1010	1282

APPLIKASJON: vann, drikkevann, sjøvann, olje, spillvann

MAX. ARBEIDSTEMPERATUR: 60°C (andre på forespørsel)

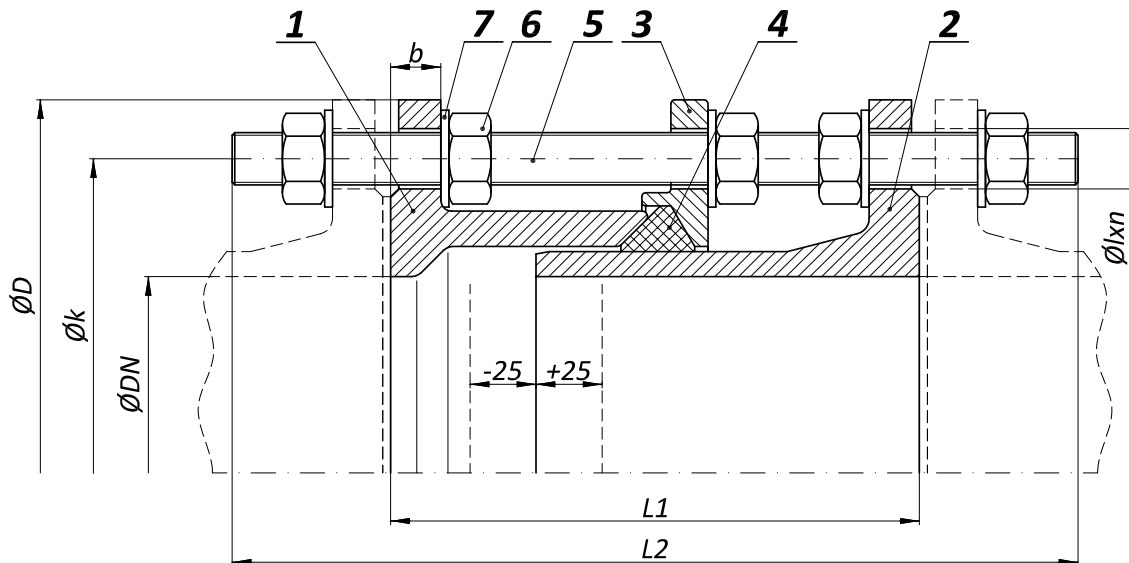
Standard coating: Fusion bonded epoxy powder min. 250 my
RAL 5015

Annet medium/applikasjoner eller belegg/coating på
forespørsel

Flenseforbindelser iht. EN1092-2, andre standarder på forespørsel.

PASSTYKKE TYPE MDK A

DN	PN	FLENSER EN 1092-2	HYDROSTATISK TESTTRYKK
DN	PN bar	bar	bar
80 - 1200	10	10	15
80 - 1200	16	16	24



APPLIKASJON: vann, drikkevann, sjøvann, olje, spillvann

MAX. ARBEIDSTEMPERATUR: 60°C (andre på forespørsel)

Standard coating: Fusion bonded epoxy powder min. 250 my
RAL 5015

Annet medium/applikasjoner eller belegg/coating på
forespørsel.

Flenseforbindelser iht. EN1092-2, andre standarder på forespørsel.

DN	80	100	125	150	200	250	300	350	400	450	500	600	700	800	900	1000	1200	
PN 10	D	200	220	250	285	340	395	445	505	565	615	670	780	895	1015	1115	1230	1455
	k	160	180	210	240	295	350	400	460	515	565	620	725	840	950	1050	1160	1380
	n	8	8	8	8	8	12	12	16	16	20	20	20	24	24	28	28	32
	n ₁	4	4	4	4	4	4	4	8	8	8	10	12	8	8	14	14	16
	l	19	19	19	23	23	23	23	23	28	28	28	31	31	34	34	37	41
	b	19	19	19	19	20	22	24,5	24,5	24,5	25,5	26,5	30	32,5	35	37,5	40	45
	L ₁	200	200	200	200	220	220	230	230	250	260	260	260	260	290	320	340	360
	L ₂	310	310	310	320	340	360	360	360	370	390	390	410	410	460	520	560	600
	m (kg)	13,5	15	19	25,5	34,5	46	54	96	124	141	160	207	259	354	525	690	1100
PN 16	D	200	220	250	285	340	405	460	520	580	640	715	840	910	1025	1125	1255	1485
	k	160	180	210	240	295	355	410	470	525	585	650	770	840	950	1050	1170	1390
	n	8	8	8	8	12	12	12	16	16	20	20	20	24	24	28	28	32
	n ₁	4	4	4	4	4	4	4	8	8	8	10	12	8	8	14	14	16
	l	19	19	19	23	23	28	28	28	31	31	34	37	37	41	41	44	50
	b	19	19	19	19	20	22	24,5	26,5	28	30	31,5	36	39,5	43	46,5	50	57
	L ₁	200	200	200	200	220	230	250	260	270	270	280	300	300	320	320	340	360
	L ₂	310	310	310	320	340	370	410	410	430	430	440	480	480	520	520	560	600
	m (kg)	13,5	15	19	25,5	34,5	51	60	129	164	190	243	332	368	480	548	719	1110

DEL	MATERIALER IHT. EN
1	EN-GJS-400-15
2	EN-GJS-400-15
3	EN-GJS-400-15
4	EPDM
5	8.8 galv.
6	8 galv.
7	Galv.

Andre materialer på
forespørsel

Antall gjengestag
n₁

Standard byggelengde flens/flens. Andre byggelengder på forespørsel.

L₁

Antall hull **n**

