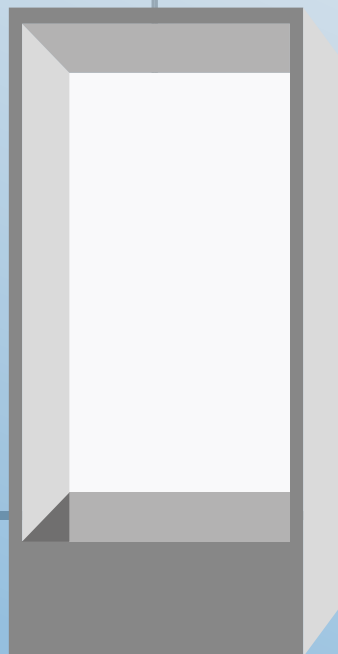


MONTERINGSBESKRIVELSE



BAC SAFETY DRY ITM™ LEKKASJESIKRINGSKASSE

INNVENDIG MODUL FOR VEGGHENGT TOALETT
FOR "TØRRE" TOALETTRUM UTEN SLUK

Art. nr. VP50005

BAC SAFETY "DRY" ITM toalettmodul for toalettrom/tørre rom er utviklet for en tryggere, raskere og enklere installasjon av vegghengte toalettsisterner.

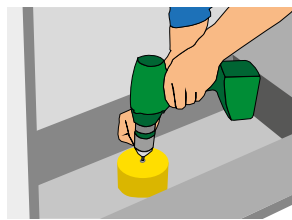
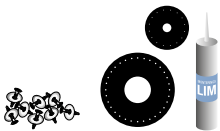


BAC SAFETY "DRY" ITM er utviklet og produsert for å tilfredsstille kravene (TEK 17) til montering av vegghengte toalettsisterner inn i veggkonstruksjoner. Den har også Teknisk Godkjenning fra Sintef (TG 20211). BAC SAFETY ITM er produsert av XPS-baserte membranplater i 20 mm tykkelse på sidene, topp og bunn, og 6 mm tykkelse i bakkant slik at den krever mindre tykkelse i veggkonstruksjonen.

Modulen er påført tettesjikt innvendig samt at den har montert et oppsamlingskar i bunnen, som skal fange opp lekkasjevann fra sisternen. Husk! Det skal monteres en elektronisk lekkasjevarsler som stopper tilførsel av mer vann til sisternen ved lekkasje. Det er lagt inn forsterkning i bunnen, slik at denne skal tåle trykket fra føttene på toalettmodulen (400 kg). Alternativt kan vannet føres til tilstøtende rom med sluk, dette kan gjøres ved bruk av tettemansjett (10-24mm) sammen med avrenningsrør.

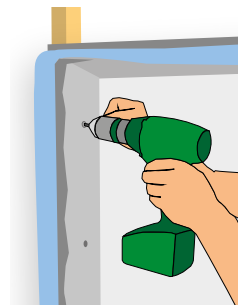
MONTERINGSBESKRIVELSE:

1. Påse at produktet er helt og uskadet, og at alle deler til montering er med: 1 stk monteringslim, 2 stk flex mansjetter og 8 stk skruer til montering.

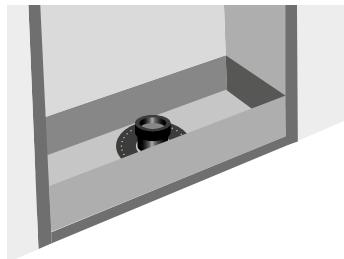
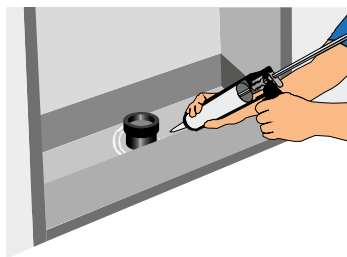


2. Merk av hull til varerør og avløpsrør. Lag hull med et hullbor, stikksag eller kniv.

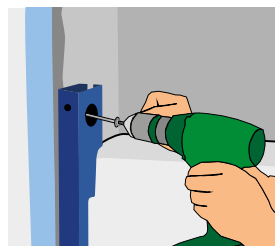
3. Plasser modulen i veggkonstruksjonen, og pass på at bunnplaten vender ned. Modulen plasseres jevnt med stenderverk i forkant. Påfør skruene litt monteringslim og skru modulen fast med 8 stk skruer jevnt fordelt på sidene.



4. Påfør rikelig med monteringslim på modulen rundt rørgjennomføringene og lim fast flexmansjettene i limet.



5. Fest sisternerammen i konstruksjonen i henhold til sisternerprodusentens beskrivelse.



6. Monter frontplate inntil rammen på sisternen med f.eks MS lim og selvboende skruer.

BAC frontplate kan kjøpes separat.

