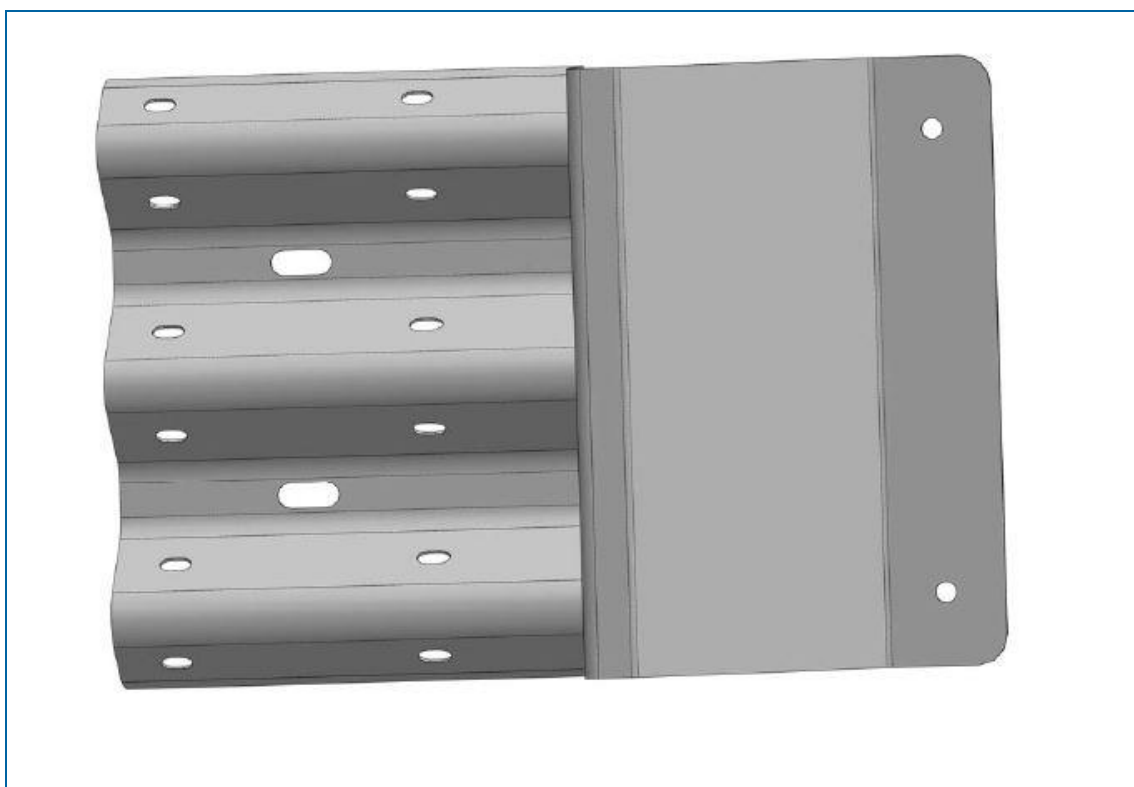


Produkt-/FDV-dokumentasjon

NRF-nr.	Artikkelnavn
9723167	Overgang støtpute SMA til betong

 Overgang fra støtpute SMA til betong,



Fysiske data

Vekt: 11,00 kg Lengde: 760,00 mm

Volum: 3,1 dm³ Bredde: 81 mm

Høyde: 505,00 mm



2016-06-14
Rev.nr.: 1.0

Teknisk beskrivelse

 Galvanisert

Monteringsanvisning

Boltes fast i betong.
Boltes fast i støtputen med medfølgende bolter.

Vedlikehold- og avfallsinstruks

Intet vedlikehold er påkrevd for dette produkt.
Leveres offentlig godkjent deponi som metallavfall etter endt bruk.

Tilhørende produkter

NRF-nr.	Artikkelnavn
9723097	Støtpute SMA 50P
9723098	Støtpute SMA 80P
9723099	Støtpute SMA 80P-L
9723107	Støtpute SMA 100P
9723108	Støtpute SMA 100P-L
9723116	Støtpute SMA 110P
9723117	Støtpute SMA 110P-L
9723102	Støtpute SMA 80W
9723103	Støtpute SMA 80W-L
9723111	Støtpute SMA 100W
9723112	Støtpute SMA 100W-L
9723119	Støtpute SMA 110W
9723121	Støtpute SMA 110W-L