



# fischer Epoxy mørtel FIS EM Plus



Den kraftige injeksjonsmørtelen for montering av ankerbolter/etterarmering.

## BYGGEMATERIALER

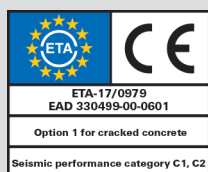
### Godkjent for:

- Betong B20/25 til B50/60, sprukket og ikke-sprukket

### Også egnet for:

- Naturstein med tett struktur

## GODKJENNINGER



## FORDELER

- Den optimaliserte formuleringen av epoxyharpiksmørtelen FIS EM Plus fører til forbedrede belastningsverdier i sprukket og ikke-sprukket betong.
- Mørtelen kan brukes til montering av gjengestag fra diameter 8 til 40 mm.
- Med ankerbolten FIS A kan lastene som skal påføres, utformes variabelt ved å velge forankringsdybden.
- Midlertidige og avtakbare festepunkter er mulige med den inv. gjengede ankeret RG M I.
- For praktisk bruk på byggeplassen kan FIS EM Plus behandles ved lave temperaturer ned til 0 ° C (utenfor vurderingen til og med ned til -5 ° C).
- Mørtelen er godkjent for diamantborede og vannfylte borehull samt seismiske anvendelser av ytelseskategorier C1, C2 og gir dermed sikkerhet under ekstreme forhold.

## APPLIKASJONER

- Etterinstallasjon av armering
- Mellom betonglag
- Seismiske applikasjoner
- Forankring i diamantborede eller i vannfylte borehull
- Tunge stålkonstruksjoner
- Silo installasjoner
- Høye reoler
- Støyvegger
- Midlertidige eller flyttbare innfestinger (med inv. ankerbolt RG M I)

## FUNKSJON

- Epoksimørtelen FIS EM Plus kombinert med ankerbolten FIS A, er egnet for plan- og gjennomstikks montasje og med det inv.gjengede ankeret RG M I for forhåndsinstallert installasjon.
- Harpiks og hærder lagres i to separate kamre og blandes ikke før det presses gjennom mikserspissen med tilhørende pistol.
- Mørtelen injiseres boblefritt fra borehullbunnen.
- Mørtelen binder hele overflaten av ankeret med borehullveggen og tetter av borehullet.
- Ankeret settes manuelt eller maskinelt ved å rotere det til det når borehullbunnen.
- Ved gjennomstikks-montasje vil borehullet fylles opp til og med emnet med FIS EM Plus.

## TEKNISK DATA



Epoxy mortar  
**FIS EM Plus 390 S**



Static mixer **FIS MR Plus**

Item	Art.-No.	Approval			Nobb	Skala	Innhold	Salgsenhet
		DIBt	ETA	ICC				
<b>FIS EM Plus 390 S</b>	<b>544168</b>	●	■	▲	54453753	180	1 kartong 390 ml, 2 x FIS MR Plus	[stk] 6
<b>FIS MR Plus</b>	<b>545853</b>	—	—	—	54357198	—	10 mixerspisser FIS MR Plus for 390 ml patroner	10

## ÅPENTID OG HERDETID

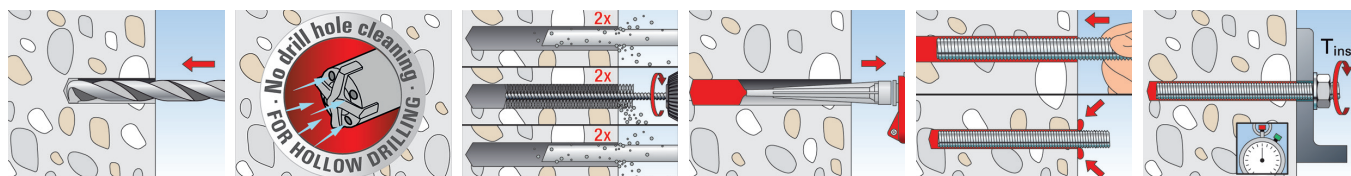
Temperatur i byggematerialet	Åpentid	Herdetid
- 5 °C to - 1 °C <sup>1)</sup>	180 min.	200 timer
0 °C to + 4 °C	150 min.	90 timer
+ 5 °C to + 9 °C	120 min.	40 timer
+ 10 °C to + 19 °C	30 min.	18 timer
+ 20 °C to + 29 °C	14 min.	10 timer
+ 30 °C to + 40 °C	7 min.	5 timer

<sup>1)</sup> Uten godkjenning

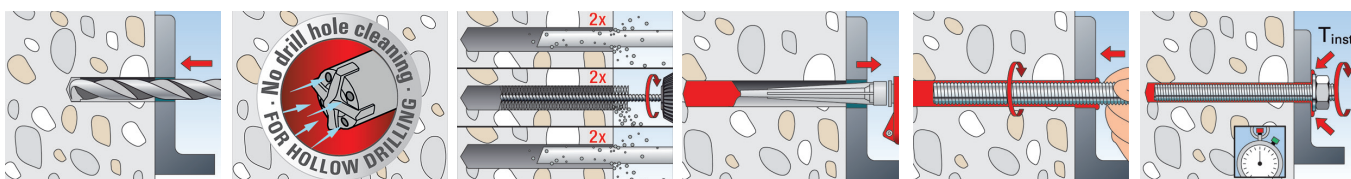
De angitte tidene begynner når mørtelen og herdemassen blandes i mixerspissen.

Patrontemperaturen skal være minst +5 °C. Hvis det arbeides over lengre tid, eks. hvis arbeidet avbrytes, skal mixerspissen byttes ut.

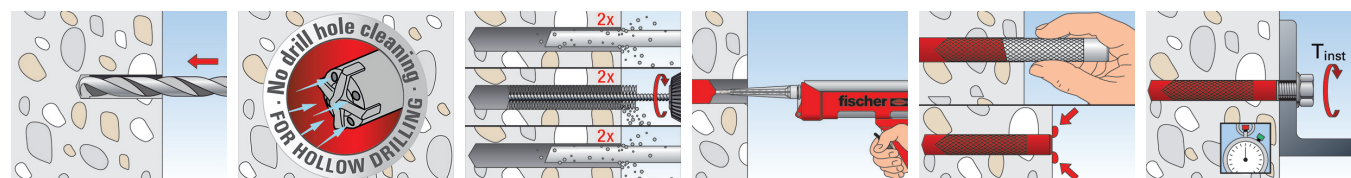
## PLANMONTASJE: FIS A



## GJENNOMSTIKKSMONTASJE: FIS A



## MONTASJE MED: RG M I



FOR MER INFORMASJON VEDR. BELASTNINGSDATA - GÅ INN PÅ FISCHERNORGE.NO

fischer Norge AS  
Oluf Onsumsvei 9  
0680 Oslo  
Tlf +47 23 24 27 10  
www.fischernorge.no · ordre@fischernorge.no

**fischer**   
innovative solutions