

Ulefos reparasjonsmuffe

Ulefos reparasjonsmuffe - Enkeltspent

Produktbeskrivelse:

- Ulefos reparasjonsmuffe leveres med Smart Grip løsning.
- Pakninger: EPDM med vaffelstruktur og koniske ender.
- Bruksområde: kaldt vann
- Må ikke brukes som skjøtemuffe
- Leveres også som dobbelt- eller trippelspent.

Dimensjoner og lengder som ikke er nevnt, har kort leveringstid.

Arbeidstrykk

Enkeltspent	
	Vann
20 - 95	20
106 - 219	16
237 - 350	10

Produsent: Tracon International

Materiale: Rustfritt stål, AISI 304

Tiltrekkingsmoment: Etter at mutterne er strammet for hånd brukes passende momentnøkkel.

For rør av stål, støpejern, eternitt eller PVC

M12: 70 Nrm

M14: 70 Nrm

M 16: 120 Nrm

For bruk på PE rør må det utvises forsiktighet.

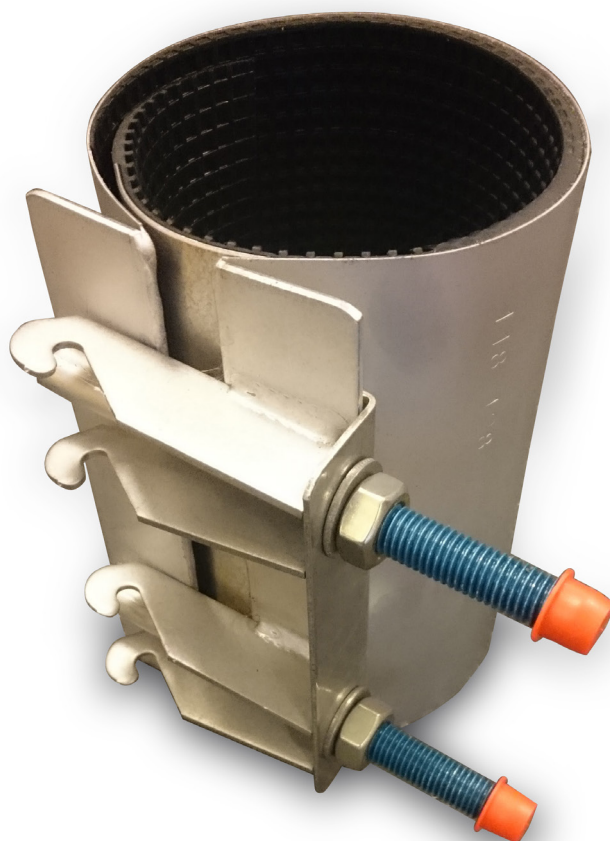
Vent 15 min og trekk til igjen med samme moment.

Gjentas etter 15 min og 24 timer om mulig.

Montering: Se monteringsanvisning.

Driftsinstruks: Ingen driftsmessige tiltak nødvendig. Ingen faremomenter.

Vedlikeholdsinstruks: Ingen vedlikeholdsmessige tiltak



Ulefos reparasjonsmuffe

Reparasjonsmuffe - enkeltspent L = 100

NRF nr.	Lengde	Spennvidde mm	Vekt kg
2113231	100	20-23	0,589
2113232	100	25-28	0,632
2113233	100	32-36	0,67
2113234	100	36-42	0,675
2113235	100	40-44	0,738
2113236	100	46-50	0,747
2113237	100	50-57	0,754
2113238	100	60-67	0,832

Reparasjonsmuffe - enkeltspent L = 150

2113228	150	32-36	1,101
2113048	150	52-59	0,99
2113051	150	57-64	1,07
2113053	150	60-67	1,10
2113056	150	63-70	1,11
2113058	150	67-74	1,12
2113061	150	70-77	1,12
2113064	150	75-83	1,26
2113066	150	82-90	1,20
2113069	150	86-95	1,29
2113225	150	87-94	1,538
2113073	150	95-105	1,38
2113075	150	102-112	1,44
2113078	150	108-118	1,46
2113227	150	118-128	2,063

Reparasjonsmuffe - enkeltspent L = 200

NRF nr.	Lengde	Spennvidde mm	Vekt kg
2113047	200	46-50	1,26
2113239	200	50-57	1,516
2113052	200	57-64	1,38
2113054	200	60-67	1,43
2113057	200	63-70	1,44
2113059	200	67-74	1,45
2113062	200	70-77	1,46
2113241	200	73-80	1,781
2113065	200	75-83	1,54
2113067	200	82-90	1,57
2113071	200	86-95	1,58
2113074	200	95-105	1,70
2113076	200	102-112	1,78
2113079	200	108-118	1,80
2113082	200	113-123	2,08
2113084	200	132-144	2,17
2113085	200	138-150	2,19
2113086	200	151-161	2,28
2113088	200	174-184	2,66
2113089	200	193-203	2,75
2113091	200	209-220	2,88
2113093	200	228-240	3,23

Reparasjonsmuffe - enkeltspent L = 250

2113049	250	52-59	2,08
2113055	250	60-67	2,30
2113063	250	70-77	2,43
2113068	250	82-90	2,48
2113072	250	86-95	2,50
2113077	250	102-112	2,76
2113081	250	108-118	2,79

Reparasjonsmuffe - enkeltspent L = 300

2113224	300	108-118	3,728
2113229	300	113-123	3,758
2113083	300	118-128	3,42
2113087	300	167-177	4,15
2113226	300	170-182	4,73
2113092	300	219-230	4,68