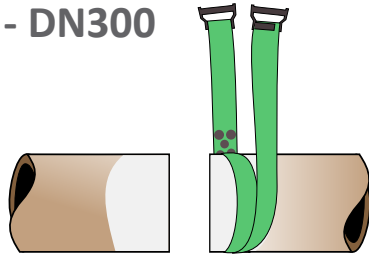


# Monteringsveiledning for Hymax2

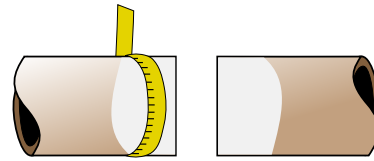
DN40 - DN300

1



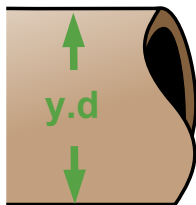
Rengjør og inspisér røret for evt skader. Bruk gjerne IBECO rengjøringsbånd der det er nødvendig

2



Kontroller ytre diametere på rør med feks IBECO cirkometer. Velg så Hymax kobling med spennvidde som passer.

3



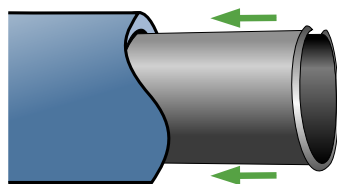
Velg en Hymax som har et arbeidsområde innenfor YD av rørene og kontroller at rørene ikke er skadet.

4



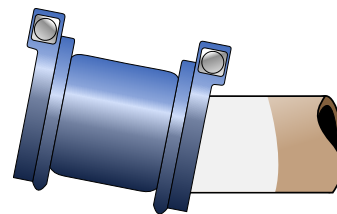
**VIKTIG:** Montering på gråjern, duktil eller lignende rørkvaliteter med hard/ruglete overflate skal rørende smøres med et vannbasert glidemiddel for optimal tetning av pakningflatene.

5



Ved montering på PE-rør anbefales det å bruke støttehylse.

6



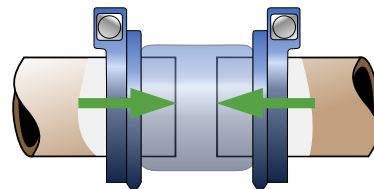
Kontroller at koblingen passer på røret

7



Ved behov for største spennvidde på koblingen flippes pakningen enkelt ut ved hjelp av hendene. Denne kan også flippes enkelt tilbake igjen. Gjelder DN40-DN300.

8



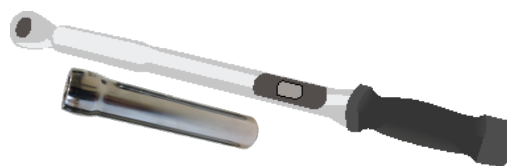
Marker minimum innstikk dybde på 55 mm. Husk at ved montering på duktil rør, gråjern rør eller andre type rør med hard/ruglete overflate skal rørets ende smøres med vannbasert glidemiddel for optimal tetning av pakningsflatene.

9



For å gjøre monteringen enda raskere og enklere bruk gjerne en batteridrill med Hymax lang pipe.

10



Avslutt med tiltrekking av riktig moment. Det står oppgitt på label på hver kobling fra Hymax.

Ved evt lekkasje, ta av trykket i rørledningen og øk moment på bolt med opptil 50%. Sett på trykk og sjekk igjen til lekkasje er stoppet.