

# Sentralstøvsuger

Ditt valg til et friskere hjem



Omtrent 90 % av tiden oppholder vi oss innendørs, og en stor del av denne tiden er vi hjemme. Luften vi puster inn er den viktigste kilden til forurensning av kroppen. Det er derfor viktig at luften vi puster inn er ren og frisk. En sentralstøvsuger blåser det skadelige finstøvet ut av huset, i motsetning til en vanlig støvsuger, som blåser luften inn i rommet igjen. På den måten får du et friskere hjem med en sentralstøvsuger fra Flexit. Norges Astma- og Allergiforbund anbefaler sentralstøvsuger i sine "Ti gode råd for et bedre inneklima"



### Hva bør du legge vekt på ved kjøp av sentralstøvsuger?

#### Sugeeffekt og kapasitet på beholderen

En Flexit sentralstøvsuger har god sugeeffekt og gjør rengjøringen effektiv. Støvsugerbeholderen er stor og du trenger normalt å bytte posen eller tømme beholderen kun en til to ganger pr år.

#### Brukervennlig og lyd

Med en sentralstøvsuger slipper du å dra rundt på støvsugeren. Slangen har lang rekkevidde, og det er som regel nok med ett uttak til slangen i hver etasje for å nå hele boligen. I tillegg er den svært stillegående. Selve støvsugeren plasseres i et sekundært rom, for eksempel i bod eller kjeller, og du hører kun susingen fra munnstykket når du støvsuger.

#### Kvalitet

Flexit er Norges største leverandør av sentralstøvsuger. Flexit har fokus på kvalitet i alle ledd. Med over 45 års erfaring som leverandør til norske boliger kan du føle deg trygg når du velger sentralstøvsuger fra Flexit.

#### 5 gode grunner til å installere Flexit sentralstøvsuger

- Blåser det skadelige finstøvet ut av huset
- Monteres enkelt i nye og i eksisterende boliger
- Gjør renholdet enklere
- Lavt lydnivå
- Rimelig engangsinvestering

IKKE  
PUST INN  
DETTE

Flexit sentralstøvsuger gjør renholdet enkelt samtidig som det farlige finstøvet blåses ut av boligen. Sentralstøvsuger installeres enkelt i både nye og eksisterende boliger.

- Svært stillegående
- Enkel tømning
- Trådløs kommunikasjon
- Lavt lydnivå
- Motor avgir ikke støv til rommet der den er plassert



## Tilleggsutstyr/tilkoblinger

### Sugebrett ved gulv

Smart sugebrett som monteres ved gulvet slik at du enkelt kan fjerne støv og smuler f.eks. på kjøkkenet og/eller i gangen. Dette krever svakstrømsledning mellom sugebrett og selve maskinen.

Min. sokkelhøyde:

Med standard kortbend: 100 mm

Med kortbend for sugebrett: 70 mm

(Bestilles separat, art. 114211)



### Tilpasningslange ved utskiftning av eldre sentralstøvsuger

Rørtilkoblingspunktene er ulike mellom tidligere sugeenheter og sugeenheter i CVR-serien. Dersom du skal skifte ut gammel sugeenhet til en sugeenhet i CVR-serien, anbefaler vi å benytte en fleksibel slange som kobles mellom det eksisterende utblåsingrøret og tilkoblingspunktet på CVR-sugeenheten (Bestilles separat, art. 55584).



### La sentralstøvsugeren og ventilasjonsanlegget samarbeide

Sentralstøvsugeren kan tilkobles ventilasjonsaggregatet med en svakstrøm-kabel dersom du har balansert ventilasjon fra Flexit. Dette kan være aktuelt i nye tette boliger, for å sikre at ventilasjonsanlegget gir ekstra luft inn i boligen når sentralstøvsugeren benyttes. Det vil sikre et optimalt innneklima.





BEDRE  
INNEKLIMA



### 1. Velg sentralstøvsuger

Flexit sentralstøvsugere er utviklet for å gi et maksimalt rengjøringsresultat. Flexit har sentralstøvsugere for alle typer boliger, og du kan velge mellom fire ulike modeller:



**Flexit CVR 2000**

Art.nr. 04020

Sugeffekt: 490 Watt \*



**Flexit CVR 3000**

Art.nr. 04030

Sugeffekt: 510 Watt \*



**Flexit CVR 4000**

Art.nr. 04040

Med informasjonsdisplay.  
Sugeffekt: 510 Watt \*



**Flexit CVR 1000**

Art.nr. 04010

For plassering i små rom  
og garderober.

Sugeffekt: 460 Watt \*

\* Må ikke forveksles med motorens Wattstyrke.

	CVR 1000	CVR 2000	CVR 3000	CVR 4000
Høyde	427 mm	800 mm	800 mm	800 mm
Bredde m/håndtak	360 mm	370 mm	370 mm	370 mm
Dybde m/brakett	400 mm	400 mm	400 mm	400 mm
Motor (Through-Flow)**	1300 W	1550 W	1700 W	1700 W
Sikringskurs	10 A	10 A	10A	10A
Vekt	5 kg	6,5 kg	6,5 kg	6,5 kg
Lyd fra enhet	66 dB	66 dB	66 dB	66 dB
Kapasitet, støvbeholder	-	25 liter	25 liter	25 liter
Kapasitet ved bruk av støvpose	10 liter	14 liter	14 liter	14 liter
Maks sugeffekt motor***	650 Airwatt	720 Airwatt	735 Airwatt	735 Airwatt
Maks sugeffekt (målt på sugeenhet)*	460 W	490 W	510 W	510 W
Maks luftmengde (målt på sugeenhet)	50 l/s	53 l/s	54 l/s	54 l/s
Maks vakum (målt på sugeenhet)	21 kPa	30 kPa	30 kPa	30 kPa
Rekkevidde for fjernkontroll	50 meter	50 meter	50 meter	50 meter
Digital display	Nei	Nei	Nei	Ja

\*Sugeffekt på sentralstøvsugeren – den faktiske sugeeffekten på sentralstøvsugeren

\*\*Motoreffekt – motorens energibruk

\*\*\*Sugeffekt motor (Airwatt) – sugeffekt målt direkte på motor (ikke integrert i støvsugeren)

## 2. Velg slangesett

### Effektiv og behagelig rengjøring

Slangesettet inneholder det du trenger for at rengjøringen skal være effektiv og for at du skal få et godt sluttresultat. Slangene er lette for å gjøre støvsugingen så enkel og behagelig som mulig. Håndtakene har en ergonomisk utforming som gir et godt grep. Rengjøringseffekten er forbedret ved at slangen har fått mindre innvendig motstand enn tidligere modeller.

#### Pakke 1

##### LCD slangesett med digital display

- Passer kun til CVR-sentralstøvsuger
- Digital display på håndtak
- Viser sugestyrke
- Varsler om å sjekke støvsugerpose/innhold
- Reduleringsknapper for innstilling av sugestyrke
- Slangen kan forlenges eller kappes



12 m slangesett Art.nr. 04003

#### Pakke 2

##### LED slangesett med dioder på håndtaket

- Passer kun til CVR-sentralstøvsuger
- Lyssignal signaliserer endring av sugestyrke
- Lyssignal som varsler om å sjekke pose/holder
- Reguleringsknapper for innstilling av sugestyrke
- Slangen kan forlenges eller kappes



9 m slangesett Art.nr. 04001  
12 m slangesett Art.nr. 04002

#### Pakke 3

##### Entry slangesett med av/på-bryter

- Passer til både nye og eldre sentralstøvsugermodeller
- Kan brukes til nye CVR-maskiner, men forutsetter at det monteres en svakstrømsledning mellom støvsuger og sugekontakt
- Slangen kan ikke forlenges eller kappes, da den består av en integrert svakstrømsledning



9 m slangesett Art.nr. 116091  
10,5 m slangesett Art.nr. 116092  
12 m slangesett Art.nr. 116093

Slangesettene inneholder komplett sett med sugemunnstykke. Se side 7 (ekskl. støvsugerpose). Utseendet på produktene kan avvike fra bildene, avhengig av slangepakke.

Munnstykke, teleskoprør og støvsugerposer.



**Universal-/  
kombimunnstykke for  
tepper og hardere gulv**  
Art.nr. 02251



**Parkettmunnstykke**  
Art.nr. 02255



**Gardin-/møbelmunnstykke**  
Art.nr. 022580



**Støvbørste**  
Art.nr. 02270



**Radiator- og fugemunnstykke**  
Art.nr. 02260



**Teleskoprør. Lengden kan enkelt  
justeres med en hånd**  
Art.nr. 02573 (for LED/LCD-slange)  
Art.nr. 115869 (for AV/PÅ-slange)



**Veggfeste for slange med  
opphengspunkter for  
munnstykker**  
Art.nr. 02650



**Støvsugerpose**  
Art.nr. 03125 (14L, 1 pakke)  
Art.nr. 03124 (14L, 2 pakke)  
Art.nr. 03126 (14L, 3 pakke)





### 3. Velg rørpakke

#### Alternative rørpakker består av

- A. Rørpakke med 3 sugekontakter og 17,25 m rør. Art.nr. 03400
- B. Rørpakke med 2 sugekontakter og 10,35 m rør. Art.nr. 03401
- C. Rørpakke med 1 sugekontakt og 6,9 m rør (tilleggspakke). Art.nr. 03402
- D. Rørpakke for montering i eksisterende boliger. Art.nr. 03403

	A	B	C	D
Sugekontakt	3 stk	2 stk	1 stk	3 stk
Monteringsplate	3 stk	2 stk	1 stk	3 stk
Kortbend 90°	3 stk	4 stk	1 stk	6 stk
Rør, à 1,15m lengde	15 stk	9 stk	5 stk	15 stk
Bend 90°	11 stk	5 stk	4 stk	8 stk
Bend 45°	6 stk	2 stk	2 stk	6 stk
Rørklemme	7 stk	6 stk	3 stk	12 stk
Skjøtemuffe	12 stk	5 stk	4 stk	12 stk
Grenrør 90°	2 stk	1 stk	1 stk	2 stk
Svakstrømsledning	25 m	15 m	10 m	25 m
Strips til svakstrømsledning	30 stk	20 stk	10 stk	30 st
Utblåsningsventil	1 stk	1 stk		1 stk
Støydemper for utblåsningsventil	1 stk	1 stk		1 stk
Adapter for ettermontering	3 stk	2 stk		3 stk
ABS Sementlim 118 ml.	1 stk	1 stk		1 stk
Dekkring				4 stk
Inntaksforlenger				3 stk
Fleksibelt rør, lengde 2 m				2 stk
Rørkutter				1 stk
Hullsag 57 mm				1 stk
Hullsag 64 mm				1 stk
Bor Ø6 mm, lengde 400 mm				1 stk



Bildet viser en forenklet montering av en Flexit sentralstøvsuger med 2 sugekontakter og utblåsningsrør.

#### Tilleggsutstyr

- Ekstra lyddempere
- Sugebrett med gulv (krever svakstrømsledning)
- Overgang mellom rør (Ø51) og spirorør (Ø100) Produktet er utstyrt med spjeld
- Kortbend for sugebrett
- Deksel til sugebrett
- Sugekontakt, åpen
- Rørkutter



Rør og rørdeler er produsert i ABS-plast. Sugekontakter og utblåsningsventiler er produsert i UV-stabilisert ABS-plast.





### 1. Sjekk at du har valgt riktig modell

Flexit sentralstøvsuger finnes i fire ulike modeller. For plassering i små rom og garderober anbefales CVR 1000. Våre mest populære modeller er CVR 2000 og CVR 3000, de passer all slags type av boliger. CVR 4000 har informasjonsdisplay på sugenheten.

### 2. Velg riktig plassering av sugeenheten

Vi anbefaler at sugeenheten monteres i bod, kjeller, garasje eller i et rom som blir lite brukt.

- Flexit CVR 1000 kan plasseres i kjøkkenskap, garderobeskap eller lignende. Kan også monteres i bod, kjeller eller lignende.
- Flexit CVR 2000, CVR 3000 och CVR 4000 monteres normalt i en bod, kjeller eller liknende.

### 3. Plassering av sugekontakt

Husk å plassere sugekontaktene slik at støvsugerslangen dekker et størst mulig område. Normalt skal hver sugekontakt dekke en radius på 10 meter (inkludert teleskoprør og munnstykke). Dette dekker normalt hele etasjen. Vi anbefaler å bruke en 10 meter lang snor for å finne ut hvor langt slangen rekker fra det sted hvor du ønsker å plassere sugekontakten.

Ønsker du en kortere slange, kan du montere flere sugekontakter. Husk å ta hensyn til møbler som f.eks. skap, senger og lignende. Det er viktig å planlegge arbeidet nøye

OBS! Husk å undersøke om det ligger elektriske ledninger, vannrør etc. der hvor du planlegger å føre rørene.

### 4. Slanger

Slanger fås som standard opptil 12 meter, de kan også skjøtes. OBS! Vær oppmerksom på at ekstra lange slanger kan redusere sugestyrken. Det kan derfor være et alternativ å installere flere sugekontakter fremfor å bruke ekstra lang slange.

### 5. Rørsystem

Flexit rørsystem har utvendig diameter Ø51 mm og er laget i ABS-plast.

### 6. Kompatibilitet

Flexit CVR sentralstøvsuger og Entry slangesett er kompatible med de fleste andre merkevarer. LED/LCD slangesett fungerer derimot ikke sammen med andre merkevarer, da disse krever egen trådløs forbindelse.



### Generelle råd

- Sugseenheten bør plasseres lavt i huset
- Sugseenheten plasseres nær yttervegg
- Utblåsningsrøret bør være kortest mulig
- Utblåsningsventilen plasseres ikke ved inngangsdør, vindu eller lignende



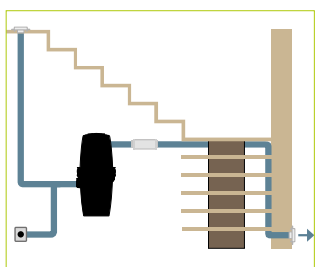
## Enkelt å installere i nye og eksisterende boliger

Fig. 1  
Plassering av sugeenheten

Fig. 2  
Plassering av sugekontakter

Fig. 3  
Vertikal rørføring

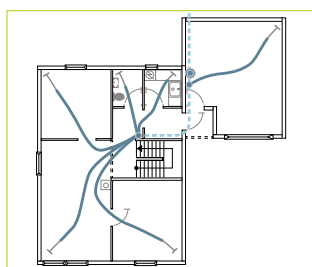
Fig. 4  
Rørføring på loft



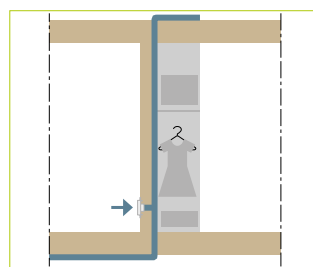
Plasser sugeenheten så sentralt som mulig, slik at den gir enkel tilgang til rør i forskjellige rom.

F.eks. sentral bod, kott, vaskerom, skap, garderobe eller under en trappeoppgang.

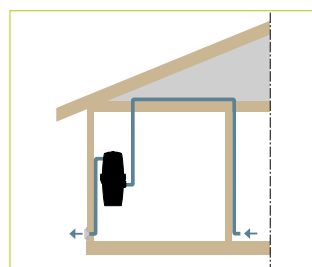
Bør plasseres lavt i huset.



Husk å plassere sugekontaktene slik at de dekker størst mulig område. Normalt skal hver sugekontakt dekke en radius på 10 meter (inkl. teleskoprør og munnstykke). Dette dekker normalt hele etasjen.



Skap eller garderobe er som regel godt egnet for vertikal rørføring. Sugекontakten kan påkobles i tilstøtende rom.



På et kaldt loft eller i et kott kan horisontale rør benyttes der sugекontakten skal monteres. Sugекontakten kan enten monteres i vegg eller gulv, avhengig av hvor det egner seg best.

**NB!** Sugeenheten bør plasseres i samme etasje som laveste sugekontakt.



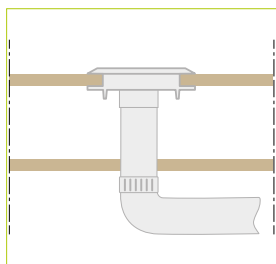
Fig. 5  
Montering i gulv

Fig. 6  
Montering på vegg

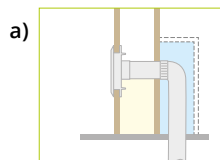
Fig. 7  
Montering i eksisterende  
vegger og gulv

Fig. 8  
Montering av  
sugekontakten

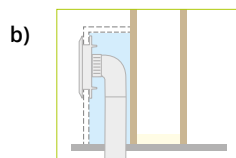
Fig. 9  
Enklere montering



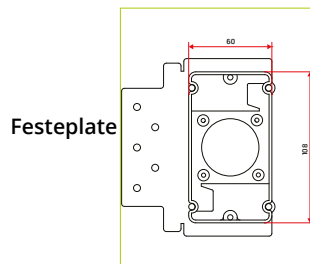
Sugekontakten monteres som regel i vegg, men det er ikke noe i veien for å montere det f.eks. i gulv, skap eller i trapp.



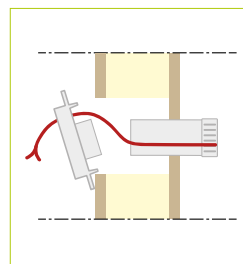
a)  
Ved montering på vegg kan det vertikale røret bygges inn eller monteres i et eksisterende skap (eller stikkontakt etc).



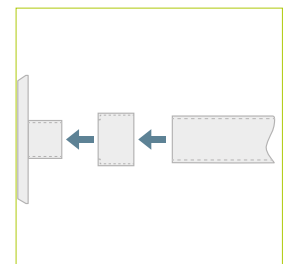
b)  
Røret kan også monteres som vist her. Sugekontakten er også her montert i utforingen.



Ved montering av sugekontakten i eksisterende vegger og gulv, fjernes festeplaten på siden av monteringsplaten. Festeplaten skjæres av med en baufil eller ved å lage et hakk og deretter bryte flensen.



Monteringsplaten settes inn i hullet og holdes på plass mens du fører røret igjennom vegg/gulvet. Røret holder monteringsplaten på plass mens sugekontakten blir festet. OBS! Ved bruk av svakstrømsledning; husk å strekke ledningen på utsiden av røret for deretter å lime rørene sammen.



Den medfølgende "Sugekontakt adapteren" gjør monteringen av sugkontakt enklere. OBS! Ikke bruk adapteren på gipsplater.





Flexit er leverandør av løsninger for et bedre inneklima. Flexit er markedsleder innenfor boligventilasjon og sentralstøvsuger og har levert ren og frisk luft til boliger i Norge siden 1974. Flexit er et norskeid firma. Alle produkter er utviklet og testet spesielt for nordisk klima. Det gir trygghet for deg!

### Kontaktinformasjon

Telefon 69 81 00 00  
post@flexit.no

Følg oss på



 **FLEXIT**<sup>®</sup>  
BEDRE INNEKLIMA

Art.nr.: 98006NO 2 000 12/2019