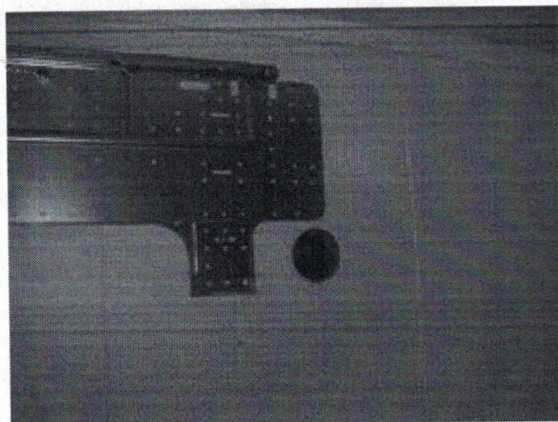
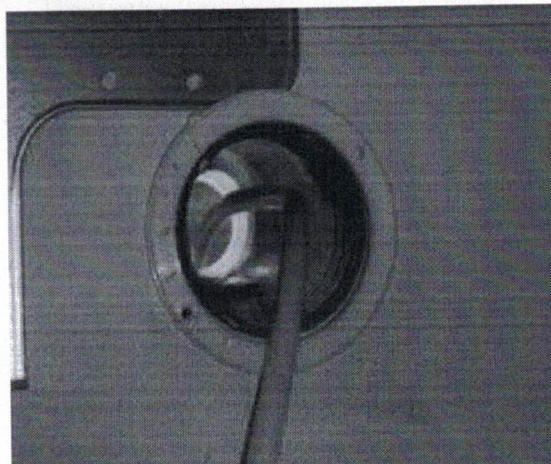


# Trolleflex rör genomföringssystem ger er maximal flexibilitet till minimal kostnad

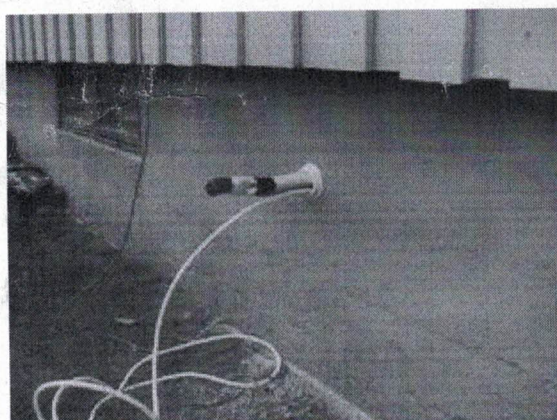
## Installation av värmepump



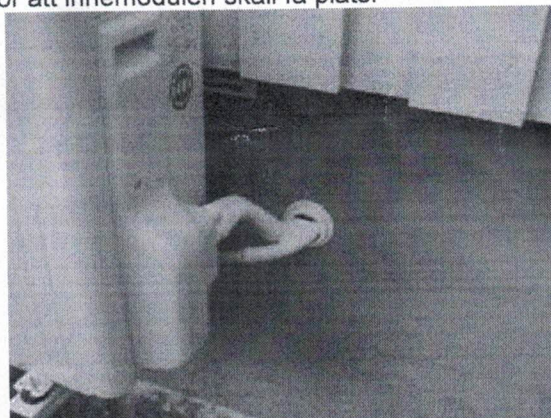
1. Montera plåten till inomhusmodulen, borra hål i det här fallet 76 mm för Trolleflexhylsan



2. Dra igenom röret och montera 1 st mutter enligt bild så att en så slät yta som möjligt bildas. Montera den andra muttern på utsidan, skruva fläns på insidan så att det spänner i väggen. Skär rent så att röret är i höjd med flänsen. Detta för att innemodulen skall få plats.



3. Rör/kabeldragning färdig genom väggen



4. Täta med Trolleflex skum i röret Allt färdigt rent och snyggt.

**Vid montage av röret borras hålet med lutning så att ev kondensvatten eller vatteninslag kan rinna ut. Detta är inga problem då Trolleflexröret är flexibelt.**

Trolleflex skum levereras 2 mm tjockt i en vacumförpackning. När skummet kommer i kontakt med luft sväller det till 3 cm tjocklek. Tiden det tar innan den uppnår 3 cm beror på temperaturen i omgivningen.

OBS med Trolleflex kit är det enkelt att dela på systemen då miljöskummet aldrig blir hårt.

- 1 st Trolleflex rör dim 63 500 mm
- 2 st Trolleflex mutter 63
- 1 st Trolleflex skum

[www.trolleflex.com](http://www.trolleflex.com)