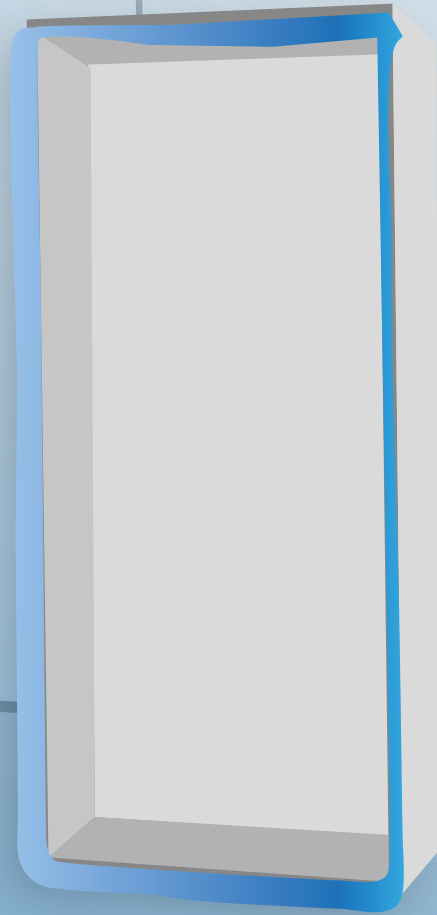




ENKELT FOR FAGFOLK

# MONTERINGSBESKRIVELSE



# SAFETY ITM™ LEKKASJESIKRINGSKASSE

INNVEDIG TOALETTMODUL  
- FOR VÅTROM MED SLUK

Art. nr. BAC40000

## BAC SAFETY ITM toalettmodul for våtrom eller toalettrom med sluk er utviklet for en tryggere, raskere og enklere installasjon av vegghengte toalettsisterner.

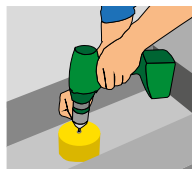
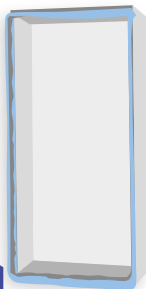
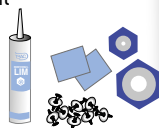


BAC SAFETY ITM er utviklet og produsert for å tilfredsstillere kravene (TEK 10) til montering av vegghengte toalettsisterner inn i veggkonstruksjoner. Den har også Teknisk Godkjenning fra Sintef (TG 20211). BAC SAFETY ITM er produsert av BAC Board Pro våtromsplater i 20 mm tykkelse på sidene, topp og bunn, og 6 mm tykkelse i bakkant slik at den krever mindre tykkelse på veggkonstruksjonen.

Modulen er påført et tettesjikt innvendig, samt at det er montert på et tettebånd av polypropylen i ytterkant av modulen som skal integreres med eksisterende tettesjikt på baderommet med smøremembran (NB! Dette gjøres av flislegger etter at modulen og sisternen er montert). Det settes da også en spalte i bunn på frontplate, så eventuelt lekkasjevann føres ut på gulvet og synliggjøres. Det er også lagt inn polymerfelter i bunnplaten. Disse feltene tåler trykket fra føttene på toalettmodulen (400 kg).

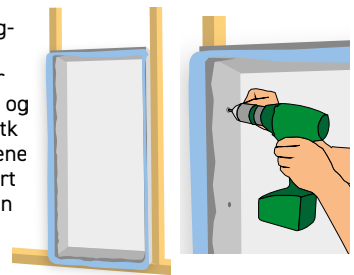
### MONTERINGSBESKRIVELSE:

**1.** Påse at produktet er helt og uskadet, og at alle deler til montering er med: 1 stk monteringslim, 2 stk flexmansjetter, 4 stk firkanter av tettebånd og 8 stk skruer til montering.

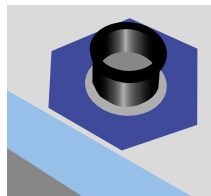
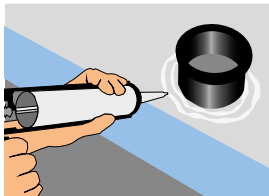


**2.** Merk av hull til varerør og avløpsrør. Lag hull med et hullbor, stikksag eller kniv.

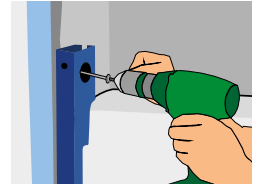
**3.** Plassér modulen i veggkonstruksjonen, i forkant jevnt med stenderne. Påfør skruene litt monteringslim og skru modulen fast med 8 stk skruer jevnt fordelt på sidene (sørg for at den blir plassert med polymerforsterkingen og fallplaten ned).



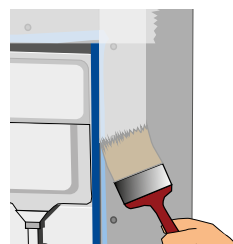
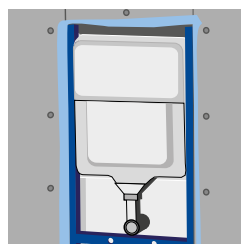
**4.** Påfør rikelig med monteringslim på modulen rundt rørgjennomføringene og lim fast flexmansjettene i limet.



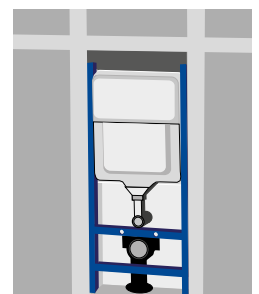
**5.** Fest sisternerammen i konstruksjonen i henhold til sisternerammens leverandørs beskrivelse.



**6.** Fest tettesjiktremsen fra sisternekassen sammen med tettesjiktremsen på resten av våtrommet med en godkjent membran.



**7.** Sisternekassen og sisternerammen er nå ferdig montert.



**8.** Montér frontplaten inntil rammen på sisternen med f.eks M/S lim og selvboende skruer.

