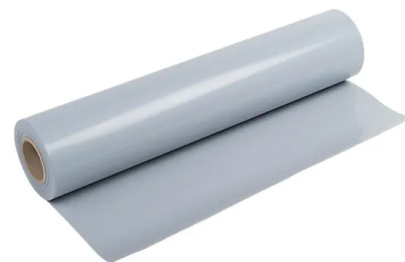


# Radonsperre 400

Radonsperre til gulvkonstruksjoner

## Beskrivelse:

Radonsperre 400 er en sterk og fleksibel 0,40 mm LDPE-folie som benyttes til radon- og fuktsikring øverst i gulvkonstruksjonen beskyttet av 50mm isolasjon. Produktet hindrer luftlekkasje fra byggegrunnen og gir en effektiv og sikker beskyttelse mot at helsefarlig radongass skal trenge inn i bygget.



## Bruksområde:

Radonsperre 400 benyttes som radonmembran i gulvkonstruksjonen. Radonsperren skal plasseres øverst i gulvisolasjonen beskyttet av 50 mm isolasjon. Radonsperren er damptett og vil også fungere som en kraftig og solid fuktsperre.

## Lagring:

Lagres ved romtemperatur beskyttet for UV

## Godkjenninger og garanti



## Montering:

Radonsperre 400 monteres øverst i gulvisolasjonen beskyttet av 50 mm isolasjon. Folien kan kuttes med en tapetkniv eller saks, og skal monteres med omlegg som forsegles med Isola Radon Skjøtebånd. Til forsegling av hjørner, gjennomføringer og øvrige detaljer leveres det et komplett tilbehørsprogram med mansjetter, tettemasse og andre klebeprodukter. Se egen monteringsanvisning.

Les egen monteringsanvisning på [www.isola.no](http://www.isola.no)

# Radonsperre 400

Produktdata	Verdi	Benevnelse
Tykkelse	0,4	mm
Bredde	730	mm
Lengde	25000	mm
Materiale	LDPE	-
Vekt (pr enhet)	7300	g

Egenskaper	Metode	Enhet	Verdi
Radonmotstand	SP metode-3873	m/s	$5,3 \cdot 10^{-7}$
Luftgjennomgangstall konstruksjon	NBI metode 167/01	l/min	-0,5
Dimensjonsstabilitet (%) Langs	EN 1107-1	%	0,5
Dimensjonsstabilitet (%) Tvers	EN 1107-1	%	0,5
Vanndampmotstand (sd)	EN 1931	m	$\geq 135$
Strekstyrke/Strekkfasthet Langs	EN 12311-1	N/50 mm	$\geq 400$
Strekstyrke/Strekkfasthet Tvers	EN 12311-1	N/50 mm	$\geq 400$
Bruddforlengelse Langs	EN 12311-1	%	$\geq 600$
Bruddforlengelse Tvers	EN 12311-1	%	$\geq 700$
Rivstyrke, langs	EN 12310-1	N	$\geq 90$
Rivstyrke, tvers	EN 12310-1	N	$\geq 90$
Skjærestyrke i skjøt	EN 12317-2	N/50 mm	$\geq 100$
Fleksibilitet i kulde	EN 1109-1	°C	$\leq -30$



ISO 9001 CERTIFISERT BEDRIFT