

## FÖR JAFOS GOLVBRUNNAR

### ALLMÄNT

JAFOs golvbrunnar har urtagbart vattenlås, har hög kapacitet och ger med sin fastskruvade klämring en säker tätskiktinfästning.

### MATERIAL

JAFOs golvbrunnar är tillverkade av temperaturtålig PP-, PEH-plast eller i rostfritt stål som tål oljor, lösningsmedel, syror m.m. Vattenlåsen kan förekomma i färgerna vitt, grått, svart och rostfritt stål.

### VATTENLÅS TILL GOLVBRUNNAR

Kontrollera att inga rester från byggtiden (betong, spackel eller liknande) finns i brunnen. Kontrollera också att tätskiktet är ordentligt fixerat enligt monteringsanvisningen som tillhör golvbrunnen.

### UNDERHÅLL OCH RENGÖRING

JAFOs golvbrunnar är självrensande och behöver normalt inte rengöras. Vid kraftig nedsmutsning eller om det uppstår stopp på grund av håransamling eller liknande, kan det dock vara nödvändigt att rensa golvbrunnen. Använd ej kemisk propplösare, kaustiksoda eller liknande som kan skada golvbrunnen. Vid rengöring använd ett mildt icke slipande rengöringsmedel, exempelvis diskmedel. Hårsil RSK 7133876 finns som tillbehör och passar de flesta av JAFOs golvbrunnar.

### DEMONTERING OCH MONTERING AV VATTENLÅS

För att komma åt vattenlåset, lyft bort silen. Lyft därefter upp vattenlåset enl anvisningarna nedan. Efter rengöring smörj tätningen med tvål eller liknande, och återmontera vattenlåset. Lägg silen på plats.



Vi har produkter anpassade till branschregler Säker Vatteninstallation 2016:1.

#### RSK 712 95 35



#### PUNGVATTENLÅS

Lyft i vattenlåsets handtag. Ta isär delarna, rengör dem och sätt ihop vattenlåset igen. Rengör golvbrunnen. Denna ersätter 7133858 (till höger).

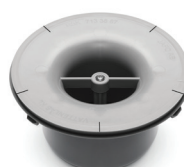
#### RSK 713 38 58



#### PUNGVATTENLÅS

7133858. Utgår och ersätts av 7129535. Tättningsring: RSK 7140628.

#### RSK 713 38 67



#### PUNGVATTENLÅS 86:AN

Vattenlåset sitter nertryckt i klämringen. Lyft i tvärsån för att ta upp vattenlåset. Lossa skruven i vattenlåset och tag isär för rengöring. Rengör golvbrunnen. OBS! Vid montering måste de små streckmarkeringarna på vattenlåset riktas mot skruvskallarna på klämringen. Tättningsring: RSK 7140629.

#### RSK 713 70 20



#### VATTENLÅSINSATS

Lyft i vattenlåsets handtag och rengör vattenlåsets insatsen och golvbrunnen. Äldre vattenlåsets insatser har inget handtag. O-ring: RSK 7140622.

#### RSK 713 70 21



#### VATTENLÅSINSATS

Lossa insatsen genom att dra tappan / spårn mot centrum av brunnen och dra upp vattenlåsets insatsen. Rengör vattenlåsets insatsen och golvbrunnen. O-ring: Art nr 0071039.

### UNDERHÅLL / RENGÖRING

Gäller RSK 7129535.

Dela vattenlåset genom att trycka på markeringarna på koppen. Vid återmontering se till att spårn i koppen placeras över spårn på överdelen och tryck ihop delarna.



#### ART. NR 850103



#### PUNGVATTENLÅS

Rostfritt stål. Koppen kan skruvas av för rengöring. Tättningsring: Art nr 850136.