

Metallplugg FMD

Metallplugg for tre- og sponplateskruer

OVERSIKT



Metallplugg
FMD

Velegnet for:

- Betong
- Betonghulldekke
- Natursten
- Massiv tegl
- Kalksandsten
- Porebetong/Siporex
- Hulltegl
- m.m.

Til innfesting av eks.:

- Gassledninger
- Vannrør
- Kabel- og rørklammer

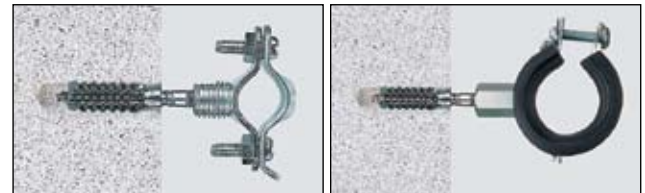
Lett/standard
innfesting

PRODUKTBESKRIVELSE

- Metallplugg for tre- og sponplateskruer

Fordeler

- Innvendig forsynet med riller for sikker skrueføring.
- Utvendig forsynet med tenner for å sikre høy bæreevne.
- Stor nytteverdi: Både tre- og sponplateskruer kan brukes.



MONTERING

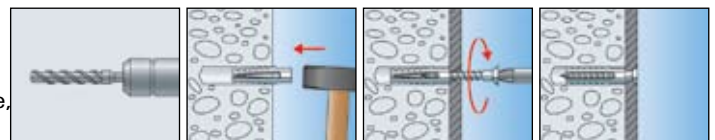
Typer montering

- Planmontasje

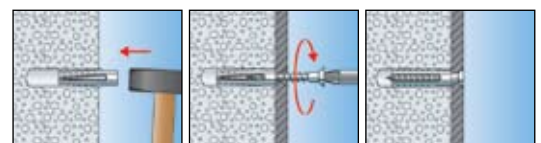
Monteringsanvisning

- Bordiameter varierer fra byggemateriale til byggemateriale, avhengig av trykkstyrken.
I porebetong med lav trykkstyrke kan pluggen monteres uten forboring (dim. 6x32 og 8x38).
- Nødvendig skruelengde beregnes som:
plugglengde
+ puss og/eller isoleringstykkelse
+ emnetykkelse
+ 1 x skruediameter

I betong og murverk



I porebetong med lav trykkstyrke

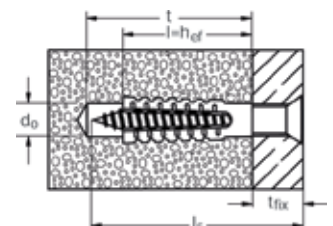


TEKNISKE DATA



Metallplugg FMD

Type	Art.-nr.	ID	Bordiameter	Plugglengde = min. forankringsdybde	Min.borhullsdypde	Skruediameter	Ant.pr.pak
			d_0 [mm]	$l = h_{ef}$ [mm]	t [mm]	d_s [mm]	[stk.]
FMD 6 x 32	1) 61224	8	7 - 9	32	38	5 - 6	100
FMD 8 x 38	1) 61225	5	10 - 12	38	46	6 - 8	100
FMD 8 x 60	1) 61226	2	10 - 12	60	68	6 - 8	50
FMD 10 x 60	1) 61209	5	12 - 14	60	68	8 - 10	50



1) Bordiameter tilpasses etter byggematerialets trykkstyrke. Jo høyere trykkstyrke, jo større bor-ø.

BASISKUNNSKAP

Grunnleggende kunnskap om montering, eks. bormetoder finnes på side 20.