

# FireLock® tilbakeslagsventiler

## Serie 717 tilbakeslagsventil

### Serie 717H høytrykks tilbakeslagsventil

**victaulic®**  
10.08-NOB



Serie 717H  
Høytrykks tilbakeslagsventil  
(2 – 3"/DN50 – DN80)



Serie 717  
(2 ½ – 3"/73 mm – DN80)



Serie 717  
(4 – 12"/DN100 – DN300)

## 1.0 PRODUKTBESKRIVELSE

### Tilgjengelige størrelser

- 2 – 3"/DN50 – DN80 (serie 717H)
- 2 ½ – 12"/73 mm – DN300 (serie 717)

### Rørmateriale

- Karbonstål, schedule 10, schedule 40. For bruk med alternativt materiale, ta kontakt med Victaulic.

### Maksimalt arbeidstrykk

- Opp til 365 psi/2517 kPa/25 bar
- Arbeidstrykk avhenger av rørstørrelse, ventilstørrelse og krav til godkjenning.

### Bruksområder

- Designet for bruk i brannvernssystemer.
- Forhindrer tilbakestrømning.
- Mekanisme med et enkelt spjeld og fjærbelastet funksjon for myk drift.
- Kan installeres enten vertikalt (strømning kun oppover) eller horisontalt.
- Ventillegemet har piler som hjelper til å med sette ventilen i riktig stilling.
- Valgfrie oppstrøms og nedstrøms trykktapper er inkludert på noen størrelser. Se avsnitt 3.0.
- Levert med rillede ender.
- Klassifisert for bruk i brannvernssystemer ved omgivelsestemperatur.

### Tilgjengelige endekoblinger

- Victaulic Original Groove System (OGS) standard rille

## 2.0 CERTIFICATION/LISTINGS



LES ALLTID EVENTUELLE MERKNADER SIST I DETTE DOKUMENTET ANGÅENDE INSTALLASJON, VEDLIKEHOLD OG STØTTE FOR DETTE PRODUKTET.

[victaulic.com](http://victaulic.com)

10.08-NOB 1479 Rev X Oppdatert 08/2022 © 2022 Victaulic Company. Alle rettigheter forbeholdt.

**victaulic®**

## 2.0 CERTIFICATION/LISTINGS

### Godkjenninger/listeoppføringer

#### Serie 717H

Størrelse		Godkjenning/listeoppførte anleggstrykk				
Nominell inches DN	Faktisk ytre diameter inches mm	cULus psi kPa	FM psi kPa	LPCB psi kPa	VdS psi kPa	CCCf psi kPa
2 DN50	2.375 60,3	365 2517	365 2517	365 2517	363 2500	N/A
2 ½	2.875 73,0	365 2517	365 2517	365 2517	N/A	363 2500
DN65	3.000 76,1	365 2517	365 2517	365 2517	363 2500	363 2500
3 DN80	3.500 88,9	365 2517	365 2517	365 2517	363 2500	363 2500

#### Serie 717

Størrelse		Godkjenning/listeoppførte anleggstrykk				
Nominell inches DN	Faktisk ytre diameter inches mm	cULus psi kPa	FM psi kPa	LPCB psi kPa	VdS psi kPa	CCCf psi kPa
2 ½	2.875 73,0	250 1725	N/A	N/A	N/A	N/A
DN65	3.000 76,1	250 1725	N/A	N/A	232 1600	N/A
3 DN80	3.500 88,9	250 1725	N/A	N/A	232 1600	N/A
4 DN100	4.500 114,3	365 2517	365 2517	365 2517	363 2500	363 2500
DN125	5.500 139,7	365 2517	365 2517	365 2517	363 2500	363 2500
5	5.563 141,3	365 2517	365 2517	365 2517	N/A	N/A
6 DN150	6.500 165,1	365 2517	365 2517	365 2517	N/A	363 2500
8 DN200	8.625 219,1	365 2517	365 2517	348 2400	247 1700	363 2500
10 DN250	10.750 273,0	250 1725	250 1725	250 1725	N/A	232 1600
12 DN300	12.750 323,9	250 1725	250 1725	250 1725	N/A	N/A

### 3.0 SPESIFIKASJONER – MATERIALE

---

#### Legeme:

Duktiljern i samsvar med ASTM A536, grad 65-45-12

#### Belegg på legemet:

Serie 717H legeme: Svartlakkert

Serie 717H endeflate: Elektrofri nikkel i samsvar med ASTM B733

Serie 717 (2 ½ – 3"/73mm – DN80): PPS-belegg

Standard: Serie 717 (4 – 12"/DN100 – DN300): Svartlakkert

Valgfritt: Serie 717 (4 – 12"/DN100 – DN300): PPS-belegg

#### Legemes sete:

Serie 717H: O-ring i nitril installert i et elektrofritt nikkelbelegg i samsvar med ASTM B733

Serie 717 (2 ½ – 3"/73 mm – DN80): PPS-belagt duktiljern

Serie 717 (4 – 12"/DN100 – DN300): Duktiljern med elektrofritt nikkelbelegg i samsvar med ASTM B733.

#### Spjeldetetning eller belegg: (oppgi valg<sup>1</sup>)

**Nitril (kun serie 717H)**

**EPDM**

IKKE FORENLIG MED BRUK I PETROLEUMSANLEGG.

#### Spjeld:

Serie 717H: CF8M støpt rustfritt stål

Serie 717 (2 ½ – 3"/73 mm – DN80): Aluminiumsbronse med elastomertetning

Serie 717 (4 – 12"/DN100 – DN300): Elastomer-innkapslet spjeld.

#### Aksel:

Serie 717H: Messing

Serie 717 (2 ½ – 3"/73 mm – DN80): Type 416 rustfritt stål

Serie 717 (4 – 12"/DN100 – DN300): Type 316 rustfritt stål

#### Fjær:

Type 302/304 rustfritt stål

#### Akselplugg:

Serie 717H: Karbonstål sinkbelagt

Serie 717: Karbonstål sinkbelagt

#### Rørplugg:

Serie 717H: Karbonstål sinkbelagt

Serie 717: Karbonstål sinkbelagt

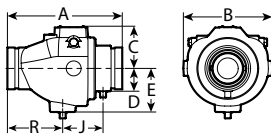
#### Valgfrie trykktapper:

Serie 717H: Tilgjengelig på alle størrelser

Serie 717: Tilgjengelig på størrelsene 4 – 12"/DN100 – DN300

## 4.0 DIMENSJONER

### Serie 717H

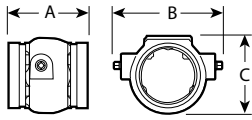


Typisk 2 – 3"/50 – 80 mm

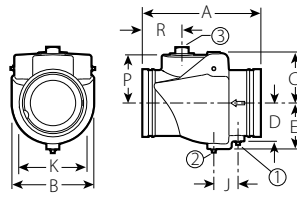
Størrelse		Dimensjoner						Vekt
Nominell tommer DN	Faktisk ytre diameter inches mm	E til E A inches mm	B inches mm	C inches mm	E inches mm	J inches mm	R inches mm	Ca. (hver) lb kg
2 DN50	2.375 60,3	8.66 220	6.46 165	3.23 83	3.02 77	2.80 72	4.25 108	10.7 4,9
2½	2.875 73,0	9.37 238	6.94 177	3.31 85	3.40 87	3.38 86	4.38 112	13.8 6,3
DN65	3.000 76,1	9.37 238	6.94 177	3.31 85	3.40 87	3.38 86	4.38 112	13.8 6,3
3 DN80	3.500 88,9	9.62 244	7.44 189	3.53 90	3.65 93	3.38 86	4.63 118	20.0 9,1

## 4.1 DIMENSJONER

### Serie 717

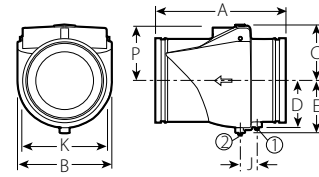


Typisk 2 1/2 – 3"/73 mm – DN80



- ① 1/2" NPT oppstrøms avløp
- ② 1/2" NPT nedstrøms avløp
- ③ 2" NPT (avløp valgfritt)

Typisk 4 – 8"/DN100 – DN200



- ① 1/2" NPT oppstrøms avløp
- ② 1/2" NPT nedstrøms avløp

Typisk 10 – 12"/DN250 – DN300

Størrelse		Dimensjoner								Vekt	
Nominell tommer DN	Faktisk ytre diameter inches mm	E til E A inches mm	B inches mm	C inches mm	E inches mm	J inches mm	K inches mm	P inches mm	R inches mm	Ca. (hver) lb kg	
2 1/2	2.875 73,0	3.88 99	4.26 109	3.57 91	– –	– –	– –	– –	– –	3.6 1,6	
DN65	3.000 76,1	3.88 99	4.26 108	3.57 91	– –	– –	– –	– –	– –	3.6 1,6	
3	3.500 88,9	4.25 108	5.06 129	4.17 106	– –	– –	– –	– –	– –	4.5 2,0	
4	4.500 114,3	9.63 245	6.00 152	3.88 99	3.50 89	2.00 51	4.50 114	3.50 89	3.35 85	20.0 9,1	
DN100	5.500 139,7	10.50 267	6.80 173	4.50 114	4.17 106	2.15 55	5.88 149	4.08 104	3.98 101	27.0 12,2	
5	5.563 141,3	10.50 267	6.80 173	4.50 114	4.17 106	2.15 55	5.88 149	4.08 104	3.98 101	27.0 12,2	
	6.500 165,1	11.50 292	8.00 203	5.00 127	4.50 114	2.38 60	6.67 169	4.73 120	3.89 99	38.0 17,2	
6	6.625 168,3	11.50 292	8.00 203	5.00 127	4.50 114	2.38 60	6.67 169	4.73 120	3.89 99	38.0 17,2	
DN150	8.625 219,1	14.00 356	9.88 251	6.06 154	5.65 144	2.15 55	8.85 225	5.65 144	5.75 146	64.0 29,0	
8	8.625 219,1	14.00 356	9.88 251	6.06 154	5.65 144	2.15 55	8.85 225	5.65 144	5.75 146	64.0 29,0	
DN200	10.750 273,0	17.00 432	12.00 305	7.09 180	6.69 170	2.15 55	10.92 277	6.73 171	– –	100.0 45,4	
10	10.750 273,0	17.00 432	12.00 305	7.09 180	6.69 170	2.15 55	10.92 277	6.73 171	– –	100.0 45,4	
DN250	12.750 323,9	19.50 495	14.00 356	8.06 205	7.64 194	2.51 64	12.81 325	7.73 196	– –	140.0 63,5	
12	12.750 323,9	19.50 495	14.00 356	8.06 205	7.64 194	2.51 64	12.81 325	7.73 196	– –	140.0 63,5	
DN300											

## 5.0 YTELSE

### Strømningskarakteristikker

Oversiktene nedenfor viser vannstrømmen ved 60°F/16°C gjennom ventilen.

Formler for  $C_v/K_v$  verdier:

$$\Delta P = \frac{Q^2}{C_v^2}$$

$$Q = C_v \times \sqrt{\Delta P}$$

**Der:**

Q = Strømning (GPM)

$\Delta P$  = Trykkfall (psi)

$C_v$  = Strømningskoeffisient

$$\Delta P = \frac{Q^2}{K_v^2}$$

$$Q = K_v \times \sqrt{\Delta P}$$

**Der:**

Q = Strømning (m<sup>3</sup>/t)

$\Delta P$  = Trykkfall (Bar)

$K_v$  = Strømningskoeffisient

### Serie 717H

Størrelse		Strømningskarakteristikker
Nominell inches DN	Faktisk ytre diameter inches mm	Helt åpen $C_v$ $K_v$
2	2.375	160
DN50	60,3	138
2 ½	2.875	215
	73,0	186
DN65	3.000	215
	76,1	186
3	3.500	315
DN80	88,9	272

### Serie 717

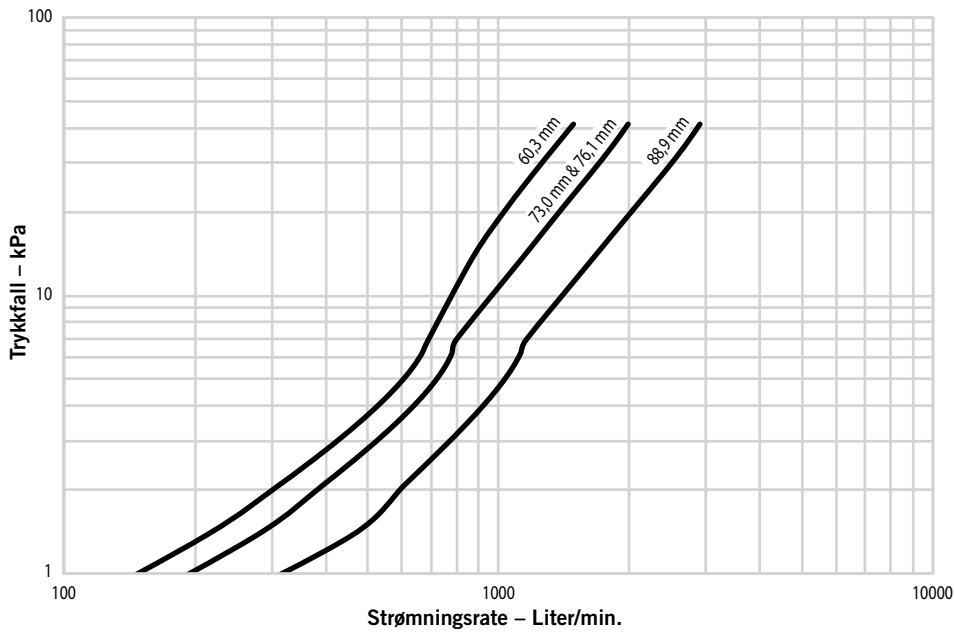
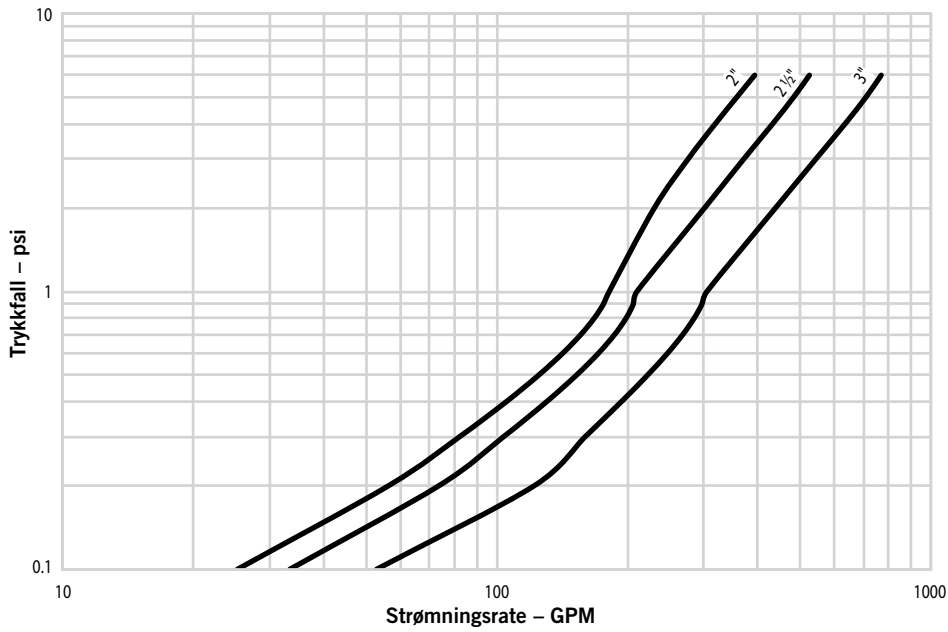
Størrelse		Strømningskarakteristikker
Nominell inches DN	Faktisk ytre diameter inches mm	Helt åpen $C_v$ $K_v$
2 ½	2.875	140
	73,0	121
DN65	3.000	140
	76,1	121
3	3.500	250
DN80	88,9	216
4	4.500	390
DN100	114,3	337
DN125	5.500	700
	139,7	606
5	5.563	700
	141,3	606
	6.500	1000
	165,1	865
6	6.625	1000
DN150	168,3	865
8	8.625	1800
DN200	219,1	1557
10	10.750	3000
DN250	273,0	2595
12	12.750	4200
DN300	323,9	3633

## 5.0 YTELSE (FORTSATT)

### Strømningskarakteristikker

Oversiktene nedenfor viser vannstrømmen ved 60°F/16°C gjennom ventilen.

#### S717H

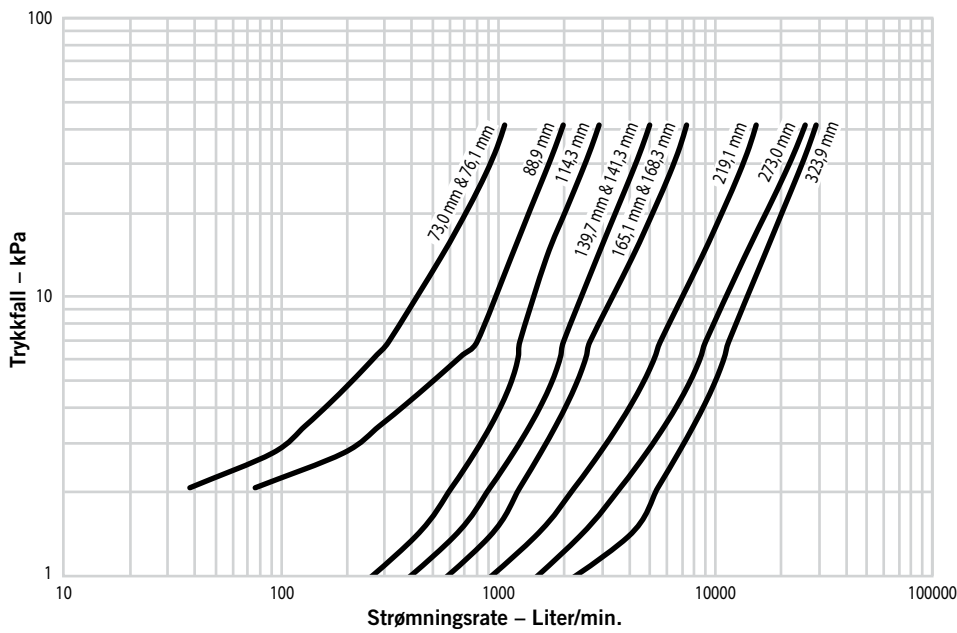
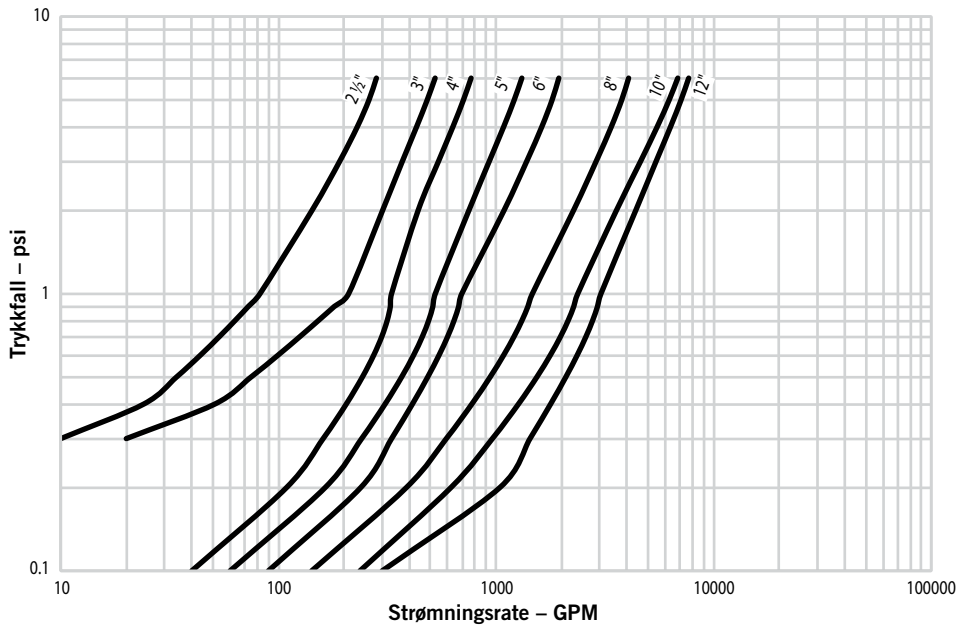


## 5.1 YTELSE

### Strømningskarakteristikker

Oversiktene nedenfor viser vannstrømmen ved 60°F/16°C gjennom ventilen.

#### S717





## 6.0 MERKNADER

### ADVARSEL



- Avlast trykket i rørsystemet og tøm det før du forsøker å installere, fjerne, justere eller vedlikeholde Victaulic rørprodukter.

## 7.0 REFERANSEMATERIALE

[05.01: Veiledning for valg av tetning](#)

[10.01: Referanseveiledning for regulatoriske godkjenning](#)

[29.01: Vilkår og betingelser/Garanti](#)

[I-100: Feltinstallasjonshåndbok](#)

### **Brukerens ansvar for valg av riktig produkt**

Hver bruker har det endelige ansvaret for å avgjøre om et Victaulic produkt egner seg til det planlagte formålet med hensyn til industristandarder og prosjektspesifikasjoner samt instruksjonene fra Victaulic angående ytelse, vedlikehold, sikkerhet og advarsler. Ikke noe av innholdet i dette eller andre dokumenter eller muntlige anbefalinger, råd eller meninger fra en ansatt hos Victaulic, kan endre, variere, erstatte eller kansellere vilkår i Victaulic Company's standard salgsbetingelser, installasjonsveiledning eller i denne ansvarsfraskrivelsen.

### **Immaterielle rettigheter**

Ingen påstander i dette dokumentet angående mulig eller foreslått bruk av materialer, produkter, service eller design, er beregnet på eller skal brukes til å innvilge lisenser under patenter eller andre immaterielle rettigheter som tilhører Victaulic eller noen av deres datterselskaper eller tilknyttede selskaper som dekker slik bruk eller design, eller som en anbefaling for bruk av slikt materiale, produkt, service eller design hvis dette er brudd på en patent eller andre immaterielle rettigheter. Uttrykket "Patentbeskyttet" eller "Patentanmeldt" henviser til design eller brukspatenter eller patentsøknader for gjenstander og/eller bruksmetoder i USA og/eller i andre land.

### **Merknad**

Dette produktet skal produseres av Victaulic eller i henhold til spesifikasjoner fra Victaulic. Alle produkter skal installeres i samsvar med gjeldende installasjons-/monteringsinstruksjoner fra Victaulic. Victaulic forbeholder seg retten til å endre produktspesifikasjoner, design og standardutstyr uten varsel og uten å pådra seg forpliktelser.

### **Installasjon**

Se alltid Victaulic installasjonshåndboken eller installasjonsinstruksjonene for produktet som skal installeres. Håndbøker med komplette installasjons- og monteringsdata følger med hver forsendelse av Victaulic-produkter, og fås i PDF-format på vårt nettsted på [www.victaulic.com](http://www.victaulic.com).

### **Garanti**

Se garantiseksjonen i den gjeldende prislisten eller kontakt Victaulic for mer informasjon.

### **Varemerker**

*Victaulic* og alle andre Victaulic merker er varemerker eller registrerte varemerker som tilhører Victaulic Company og/eller deres tilknyttede enheter, i USA og/eller i andre land.