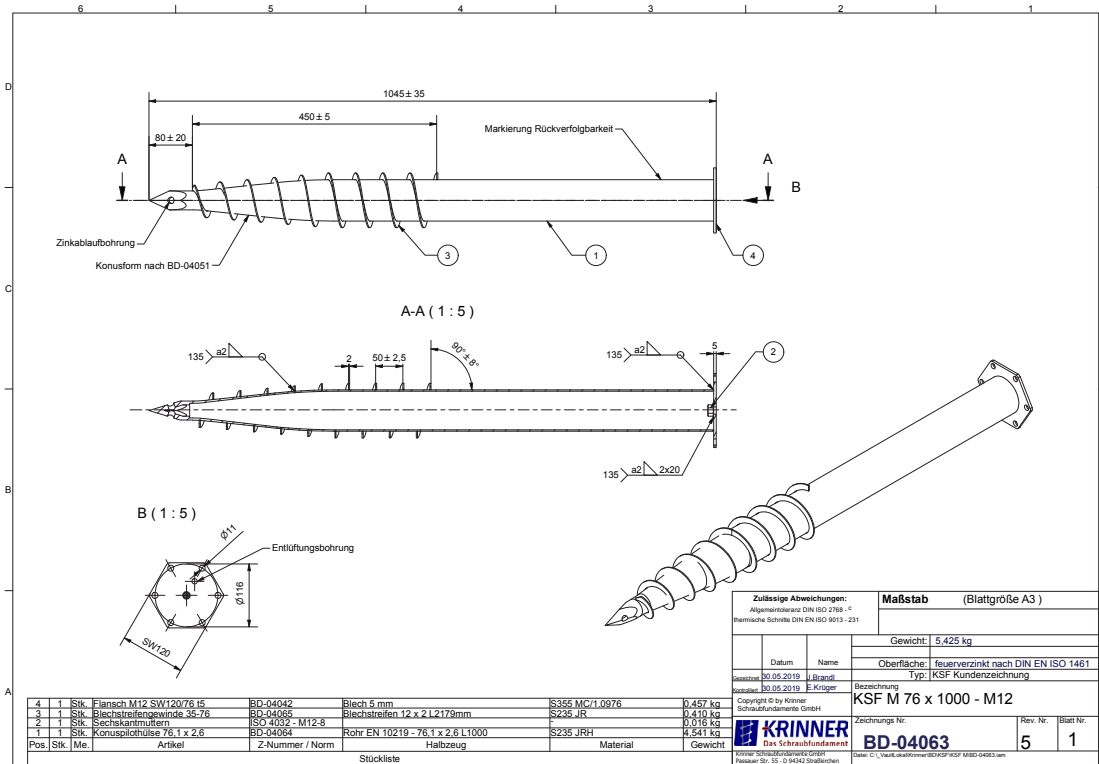


## Leistungsbeschreibung KSF M 76 x 1000 - M12

Die Verwendung von Bauprodukten ist in allen Landesbauordnungen geregelt. Da dies in Europa noch nicht vereinheitlicht ist muss die jeweilige EU-Bauproduktenverordnung berücksichtigt werden. Bauprodukte dürfen verwendet werden, wenn sie folgenden Vorschriften entsprechen und eine CE-Kennzeichnung als Harmonisierte Technische Spezifikation, mit der Angabe der Leistungsstufen und -klassen oder der Leistung des Bauproduktes tragen: Bauproduktengesetz, Bauprodukteverordnung, sonstige Richtlinien der EG, soweit diese die wesentlichen Anforderungen nach §5 Abs. 1 BauPG berücksichtigen.

Auf der nationalen Ebene dürfen auch Bauprodukte eingesetzt werden, wenn sie durch eine Zustimmung im Einzelfall geregelt sind.

Krinner Schraubfundamente GmbH / Passauer Straße 55 / D-94342 Strasskirchen



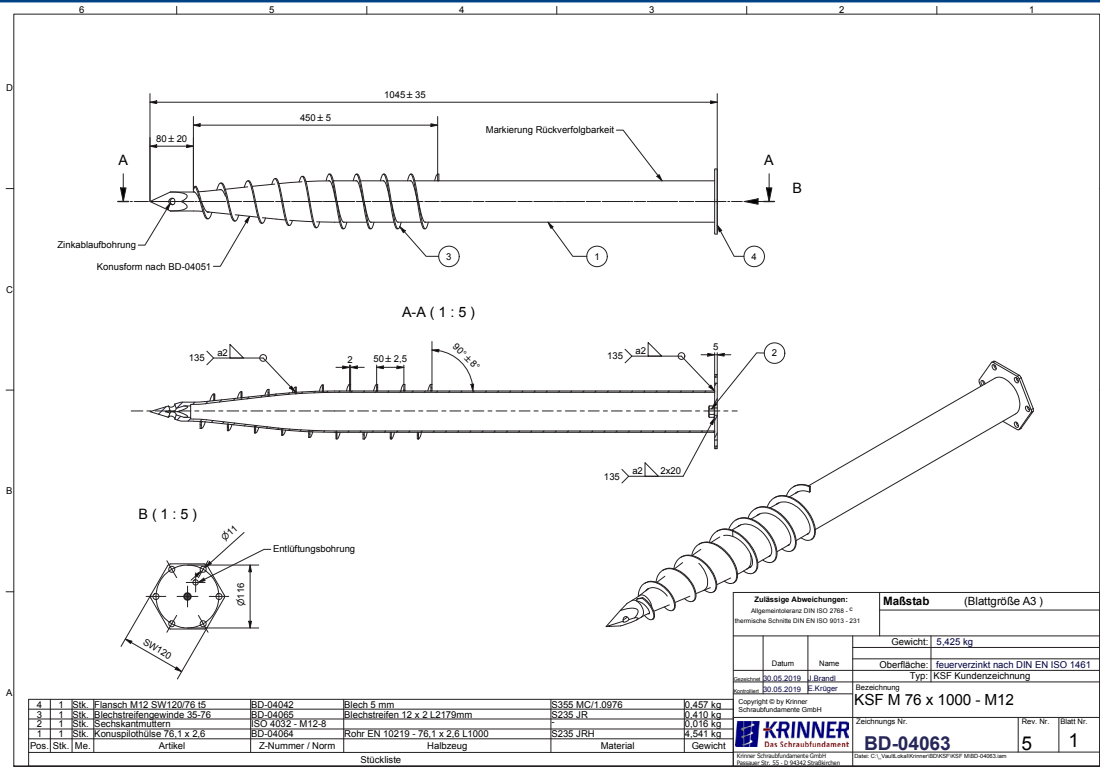
| Produktmerkmale                      | Ausführungsklasse                 |
|--------------------------------------|-----------------------------------|
| Grundlegende geometrische Toleranzen | Gemäß Zeichnung                   |
| Bauform                              | Siehe technische Produktzeichnung |
| Materialien                          | Siehe technische Produktzeichnung |
| Brandverhalten                       | Klasse A1                         |
| Maximal zulässiges Torsionsmoment    | 2140 Nm                           |
| Dauerhaftigkeit                      | Keine Angabe                      |
| Innere Tragfähigkeit                 | Keine Angabe                      |
| Äußere Tragfähigkeit                 | Keine Angabe                      |
| Oberflächenbeschichtung              | Feuerverzinkt nach DIN 1461       |
| Feuerwiderstand                      | Keine Angabe                      |

## Technical specifications KSF M 76 x 1000 - M12

The usage of building products is regulated in all state building codes. Since this has not been standardised in Europe yet, the respective EU Construction Products Regulation must be observed. Building products may be used if they meet the following provisions and bear a CE label as a Harmonised Technical Specification, with the indication of the performance levels and classes or the performance of the building product: Building Products Act, Construction Products Regulation, other guidelines of the EC, as long as these observe the key requirements according to sec. 5 para. 1 BauPG [Building Products Act].

Building products may also be used on a national level if they are regulated by an agreement in each individual case.

Krinner Schraubfundamente GmbH / Passauer Straße 55 / D-94342 Strasskirchen



| Product features                     | Execution class                          |
|--------------------------------------|--|
| Basic geometric tolerances           | According to drawing                     |
| Design                               | See technical product drawing            |
| Materials                            | See technical product drawing            |
| Fire behaviour                       | Class A1                                 |
| Maximum permissible torsional moment | 2140 Nm                                  |
| Durability                           | Not specified                            |
| Inner load-bearing capacity          | Not specified                            |
| External load-bearing capacity       | Not specified                            |
| Surface coating                      | Hot-dip galvanised according to DIN 1461 |
| Fire resistance                      | Not specified                            |