

STERKE OG SOLIDE VEGGPLATER MED LÅSEPROFIL FOR EN SLETT VEGG

- Skrufaste
- Fuktbestandige
- Dryppnese
- Et rimelig alternativ
- Mange bruksområder

NYHET!
Alle dekorer tilgjengelig
i lengde 2,60m

member of

BYGGMA
group

Med de solide, melaminbelagte veggplatene Forestia eliteX kan du for eksempel henge favorittsykkelen din rett på veggen. Platene er skrufaste, og de tåler en støyt! Forholdsvis enkel og grei montering er det også.

Har du en bod hvor det slenges ting inn er det en trygghet å ha veggplater som tåler litt mer enn vanlig.

Veggplatene er fuktbestandige (klimaklasse 2), og egner seg derfor godt i rom med litt høyere luftfuktighet.



Veiledende fargekoder:

Grå sand
S2005-Y90R

Hvit
S0500N

Grå skifer
S5000-N

Grå sand

Venezia sand

102 Hvit

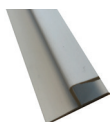
Grå skifer

Den fuktbestandige kjernen i Forestia eliteX har vi produsert i over 40 år! Nytt nå er at profilen på platene er utviklet fra en not/fjær v-fuge 4 sider til låseprofil, i tillegg til at det er dryppnese på kortenden. Samtidig har vi valgt å ta inn en farge til i sortimentet, grå skifer.

Finnes i format 12x620x2390mm og 12x620x2600mm.

Vi har også Forestia Elitex himlingsplate. Da med not/fjær og v-fuge. Leveres i farge hvit, og i størrelse 60x120cm.

Alt listeverk er i eloksert aluminium, og kan leveres i utførelsen natur og hvit (med unntak av sokkellist som kun leveres i natur).



Horisontaldelt skjøtelist



Hjørnelist utvendig



Vertikal to-delt skjøtelist



To-delt hjørnelist innvendig



Sokkellist

Tips til bruksområder:

Forestia eliteX egner seg godt til bruk i garasjer, industrihaller, driftsbygninger/fjøs, lager, vaskerom, boder, garderober, slakteri, meieri, storkjøkken, bakeri og annen næringsmiddelindustri.

I tillegg til å være robust og skrufast passer den også bra der krav til fuktbestandige plater og hygiene/reinhold er viktig.





Forestia AS, Damvegen 31,
2435 Braskereidfoss, Norway
Tlf.: 38 13 71 00

www.forestia.no
E-mail: forestia.kundesenter@byggma.no