

## Ytterdører

## 1. PRODUKTBESKRIVELSE

Ytterdører til private og offentlige bygg

Dørbladet har 62mm tykkelse og er oppbygd som en sandwichkonstruksjon. Ramtre av furu 54x54mm, dobbelt ramtre av furu og laminert finer på langsiden. Isolasjon av 54mm. EPS. Aluminiumsplate 0,4mm og HDF trefiberplater 4mm på inn- og utside. Tettelist i silikon er festa på dørbladet.

Utside er sporfrest, glatt eller med utenpåliggende dekor (modellavhengig).

Glatt innside. Avhengig av modell, leveres dørene med 2-lags isolerglass med glasslister og utenpåliggende sprosse i PVC. Forusserien har 3-lags glass.

**Beslag standard ytterdører:**

- Forsikringsgodkjent låskasse Assa 8765
- Forsikringsgodkjent sylinder TV 5596C m/ avtagbar innvendig knappnøkkel
- Forsikringsgodkjent sluttstykke LP712
- Tre justerbare hengsler med bakkantsikring, 3248-110

Serien Forus har skjulte hengsler, Tectus 340 3D matt krom, som standard.

**Beslag prisgunstige ytterdører:**

- Låskasse Assa 565
- Sylinder TV5545
- Forsikringsgodkjent sluttstykke Assa 1889-11
- Tre justerbare hengsler med bakkantsikring, 3248-110

Alle dører har malt karm av kvistfri furu 42x105 med HC godkjent terskel av eik og aluminium.

Dørene leveres montert i karm med beslag.  
Tofløya dører leverer ikke ferdig montert i karm.  
Dørvrider er ikke inkludert.

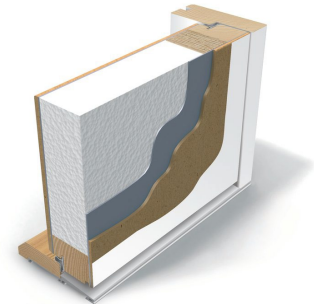
**NOBB varenummer:** .....**Dimensjon:** .....**Farge:** .....

**Overflatebehandling:** Malt overflate .....

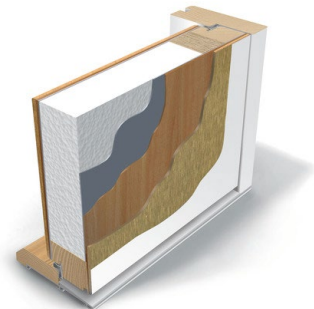
**Farge og glans:**

Standard hvit NCS S 0502-Y har vannbasert maling, glans 25-30.  
Spesialfarger har syreherda maling, glans 25-30.  
Terskelen har UV-lakk

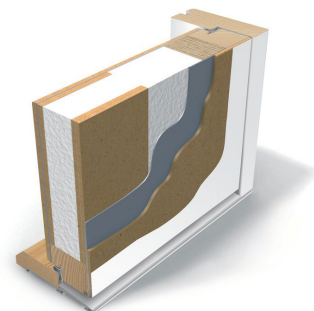
Dører i Teak blir levert ferdig olja.



Standard og prisgunstig



Standard med kompaktlaminat



Forus

## 2. ANVISNINGER FOR DRIFT OG VEDLIKEHOLD

**Rengjøring og rengjøringsmetoder for overflateprodukter**

Ved rengjøring brukes vanlig flytende milde vaskemiddel uten slipe- eller løsemiddel, i normale konsentrasjoner. Dersom det har oppstått muggangrep brukes rengjøringsmiddel som fjerner muggsporer. Bruk kun middel som ikke riper. Avslutt alltid med å skylle og tørke av.

## Ytterdører

### Ettersyn/kontroll

Hengsler og sluttstykke justeres gjennom dørens levetid.  
Hengsler smøres 1-4 ganger pr år, avhengig av bruk med syrefritt fett, som hvit vaselin.  
Låsen skal som regel ikke smøres. Dørvrider strammes ved behov for å unngå at maling flasser rundt vriderskilt.  
Skader i overflatebehandlingen må utbedres og forsegles umiddelbart.  
Se ellers vedlikeholdsveiledning på [www.bygg1.no](http://www.bygg1.no)

### Vedlikeholdsinstruks og -intervall

Dører skal vedlikeholdes etter behov, minimum 1. gang i året. Vi anbefaler å polere ytterdøren 1-2 ganger i året. Det er spesielt viktig på dører i mørke farger og der de er utsatt for mye vær og vind.

Autoglym Super Resin Polish passer for alle typer lakk og alle typer farger og fungerer ypperlig som en kominasjonsrens, polering og beskyttelse. Før polering er det viktig at ytterdøren er ren, vasket og tørr. Vask døren med alminnelige rengjøringsprodukter som mildt oppvaskmiddel. Pass på at døren ikke er i solen og at den er avkjølt.

Rist boksen og påfør den med en liten svamp. Under påføring bruker du lette sirkelbevegelser. La så middelet tørke før du enkelt polerer det av med en helt ren mikrofiberklut.

Hvis dette ikke er tilstrekkelig kan du slipe opp området med Autoglym Paint Renovator, som brukes på riper, skraper, tungt oksidert eller falmet lakk. Vær obs på at Autoglym Paint Renovator har en del slipemidler i seg og skal legges på for hånd, den skal ikke brukes med polermaskin.

Ytterdører med dekkfinér av teak er overflatebehandlet med teakolje fra fabrikk. I løpet av et halvt år etter montering av døren, må dørblad og karm oljes på nytt. For dette formålet brukes egnede treoljer beregnet for utendørs bruk. Senere oljes døren to ganger i året, gjerne vår og høst. For å olje en dør som allerede har fått fargeendringer, anbefaler vi å bruke treoljer med fargetoner for å utjevne fargeforskjellene.

Treolje må kun påføres tørre og rene overflater!

## 3. DRIFTSTEKNISKE OPPLYSNINGER

### Antatt teknisk levetid uten utskiftninger

> 50 år, forutsatt normal bruk og slitasje.

### Garanti og reklamasjonsrett

Fem år garanti gjelder fra dato produktet er overlevert kjøper evt. sluttbruker og gjelder:

- Overflatebehandling og overflatematerialer
- Konstruksjonsmaterialer
- Formstabilitet
- Beslag montert av fabrikk

Garanti og reklamasjonsrett gjelder bare dersom produktet er riktig transportert, lagret og fagmessig montert.  
Monteringsveiledning og vedlikeholdsrådene som følger med døren skal følges. Dette finner du mer om på [www.bygg1.no](http://www.bygg1.no).

Dørbladets faste tillatte kuring er opp til 4mm pr. 2 meter. For karmen er tillatt skjevhet i bredden opp til 1mm pr. 1 meter.  
Differansen mellom dørbladets diagonaler kan være inntil 2mm. Dør og karm er konstruert for å tette slike avvik jamfør NS-EN 1529 og NS-EN 1530.

Kuring forårsaket av solvarme er et kjent problem på dører med mørke farger og gir ingen reklamasjonsrett.  
Vi anbefaler ikke mørke farger på ytterdører som er eksponert for mye sollys

Kvaliteten på malte overflater kontrolleres visuelt fra avstand på 2 meter. Det skal være normale lysforhold, evt. maks 150 lux rett på vegg (horisontalt)

### Fukt og miljø

Produktet tåler moderate mengder fukt.

### Renholdsvennlighet

God (det vil si at materialet er lett å gjøre rent med enkle midler, f.eks. en plan, glatt vaskbar overflate).

**Ytterdører****Øvrige opplysninger**

Monteringsveiledning følger med produktet, denne skal følges. Den er også tilgjengelig på [www.bygg1.no](http://www.bygg1.no)

**4. TEKNISK SERVICE**

<b>Produsent/importør</b>	<b>Bygg 1 Produkter AS</b>
<b>Postadresse</b>	<b>Industrivegen 32</b>
<b>Postnr. og poststed</b>	<b>6155 ØRSTA</b>
<b>Telefon</b>	70 04 24 90
<b>E-post</b>	<a href="mailto:post@bygg1.no">post@bygg1.no</a>
<b>Internett</b>	<a href="http://www.bygg1.no">www.bygg1.no</a>