



Fermacell® Fibergips

Fermacell Fibergips innehar nå Teknisk godkjenning fra Sintef – TG 20122

- Solid
- Brannhemmende
- Lyddempende
- Spar arbeidskostnader
- Lagerføres i flere dimensjoner
- Spesialdimensjoner leveres over 300m²

Markedsføres og selges av:



HUNTON

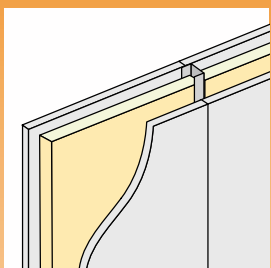
Still krav til din vegg!

Har du **tid** og **råd** til dobbeltarbeid?

fermacell® Fibergips



Lydisolering

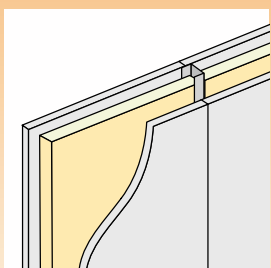


Ikke bærende vegg, 70mm stå

1 lag
(12,5mm):
R'w = 46-50 dB

2 lag
(2 x 12,5mm):
R'w = 50-54 dB

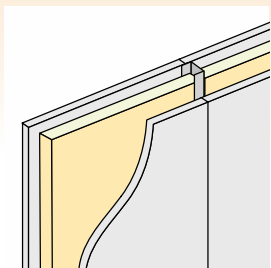
Skruefeste



1 lag
30 kg
i en skrue
uten plugg

50 kg
i en skrue
med t-plugg

Brannmotstand



Ikke bærende vegg, 70mm stå

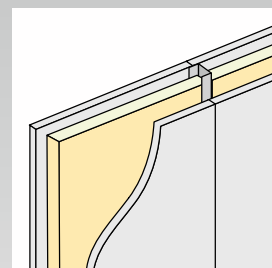
1 lag:
E1 60
(E1 60 A2-s1, d0)

Plate:
12,5mm

Tradisjonell kartonggips



Lydisolering

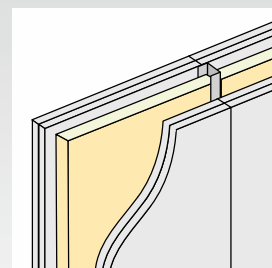


Ikke bærende vegg, 70mm stå

1 lag
(13mm):
R'w = 36 dB

2 lag
(2 x 13mm):
R'w = 44 dB

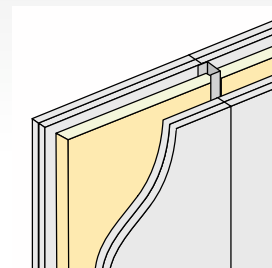
Skruefeste



2 lag
0 kg
i en skrue
uten plugg

10-30 kg
i en skrue
med t-plugg

Brannmotstand



Ikke bærende vegg, 70mm stå

2 lag:
E1 60

Plater:
2 x 13mm

Utdrag fra TG 20122, se vår hjemmeside for komplett tabell

Konstruksjon*1)	Betegnelse*1)	Antall platelag 12,5mm	Forventet feltverdi Rw [dB]	Brannmotstand*1)
SS1	E75 101	1+1	46	EI60
SS1	E100 101	1+1	48	EI60
SS1	E125 101	1+1	49	EI60
SS3	E125 202	2+2	54	EI90
TS1	E73 101	1+1	40	EI60
TS1	E98 101	1+1	42	EI60
TS2	E73 202	2+2	46	EI60

1) SS = stålstender maks 0,56mm - TS = trestender minimum 48mm bredde - E = enkel stender

4) Brannklassifisering gjelder for vegg høyde inntil 3,3 meter og steinull med densitet minimum 30kg/m³



HUNTON