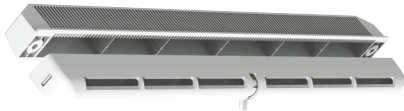


# Spalteventil W400 • Spaltventil W400 • Slit valve W400



Spalteventil W400.  
Spaltventil W400.  
Slit valve W400.

- NO** Spalteventiler med innvendig og utvendig del til montasje i vinduskarmens overdel.
- SE** Spaltventiler med invändig och utväändig del för montering i fönsterkarmens överdel.
- EN** Slit valves with internal and external part for mounting in the top of the window frame.

- Enkel montering.
- Enkel regulering av luftåpning og luftretning.
- Med filter og insektsgitter.

**NO**

- Enkel montering.
- Enkel reglering av luftöppning och luftriktning.
- Med filter och instektsgaller.

**SE**

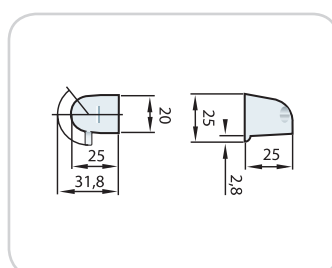
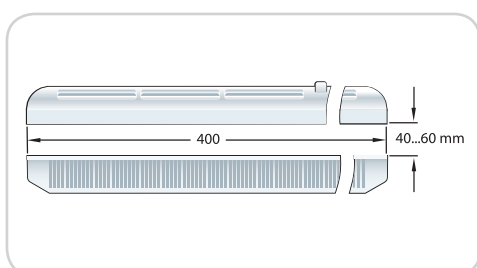
- Easy to install
- Simple regulation of air opening and direction.
- With filter and insect protection screen.

**EN**

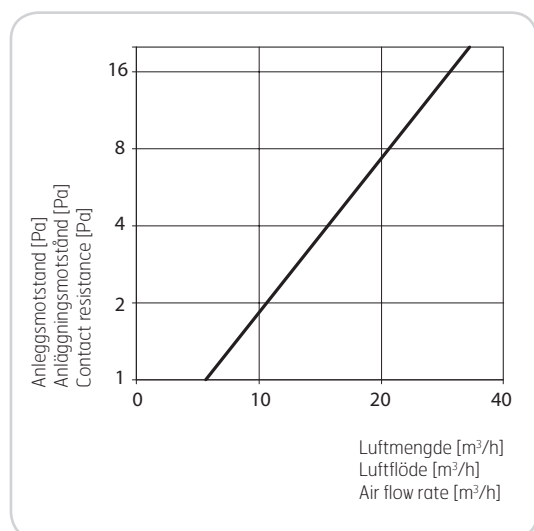
Art.nr./Art.no.	NOBB	GTIN	Lengde/Längd/Length
400016	43766603	7023674000162	40 cm

Materiale/Material:	ABS
Farge/Färg/Color:	Vit/Hvit/White

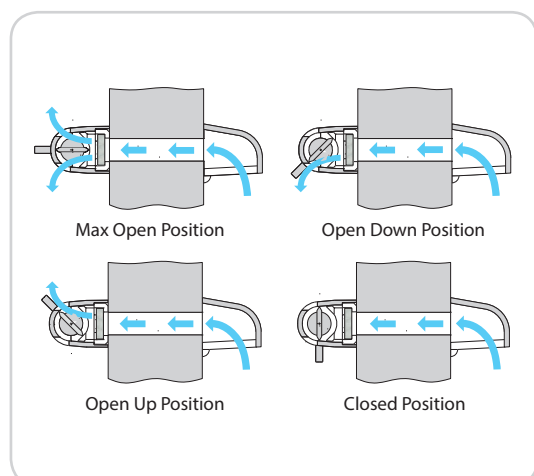
## Målskisse/Måttskiss/Dimensioned drawing



## Kapasitetsdiagram/Kapacitetsdiagram/Capacity diagram



## Regulering av luftretning/Reglering av luftriktning/Direction adjustment



**NO** Spalteventilene er utstyrt med en regulator for styring av luftstrømmen.

**SE** Spaltventilen är utstyrd med en regulator för styrning av luftflödet.

**EN** The valve is equipped with a regulator which monitors the airflow.

## Vedlikehold filter/Underhåll filter/Maintenance filter

**NO** For å opprettholde maks luftgjennomstrømming, bør filter rengjøres 3-4 ganger i året, f.eks. med støvsuger.

**SE** För att åstadkomma max luftflöde bör filter rengöras 3-4 gånger per år, t.ex. med dammsugare.

**EN** The filter shall be cleaned 3-4 times per year to achieve max airflow. This can be done with a vacuum cleaner.