



# BUTYLREMSA

## PRODUKTDATABLAD

Version: 2016-05-31

### BESKRIVNING AV PRODUKT

Butylremsa enkelsidigt belagd med non-woven, delat silikonpapper på baksidan. Butylremsan är vattentät med ett ånggenomgångsmotstånd på > 2 000 000 s/m.

### ANVÄNDNINGSSOMRÅDE

Bostik Butylremsa används för tätning och försegling av golv- och väggvinklar och som tätning vid rektangulära golvbrunnar av rostfritt stål.

### ARBETSBESKRIVNING

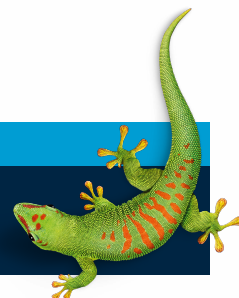
Monteringen ska göras enligt monteringsanvisning för de rektangulära golvbrunnarna.

### MILJÖ & HÄLSA

Produkten är inte klassad enligt gällande regler.

### KONTAKTA OSS

TLF 042-19 50 00  
[info.se@bostik.com](mailto:info.se@bostik.com)



## TEKNISK DATA

Egenskaper före applicering	
Materialtyp	Butyl belagd med non-woven
Ånggenomgångsmotstånd	> 2 000 000 s/m
Bredd	100 mm
Tjocklek	1 mm
Färg	Grå
Förvaring	Torr och svalt, frostfritt i obruten förpackning. Skyddas mot solljus.

### KONTAKTA OSS

TLF 042-19 50 00

[info.se@bostik.com](mailto:info.se@bostik.com)

