

Jackopor Super EPS® 80

Produktdatablad

Produktbeskrivelse

Jackopor Super EPS® er plater produsert av ekspandert polystyren (EPS). Jackopor Super EPS® leveres i flere tykkelser. Alternativene er glatt kant.

Platene har lav vekt og er lette å håndtere uten ubehag for øyne, luftveier og hud. Jackopor Super EPS® påvirkes ikke av sopp og råte, og gir ikke grobunn for mikroorganismer.

Jackopor Super EPS® er superalternativet til Jackopor® EPS i konstruksjoner hvor man enten ønsker en bedre isolering, eller vil beholde den samme isoleringsevnen som før med 20% mindre materialforbruk.

Bruksområde

For isolering av gulv på grunn og flate tak.

Farge

Grå

Overflatebehandling

Ingen.

Tilbehørsprodukter

- EPS/XPS-skjærebrett og varmekniv
- Plastskruer for sammenføring av flere lag isolasjonsplater vertikalt
- Plastspiker for sammenføring av flere lag med isolasjonsplater horisontalt
- Festeplugger for montering av plater mot betong-/murfasade

Tekniske data

Se Ytelseserklæring / DoP og/eller Teknisk tabell.

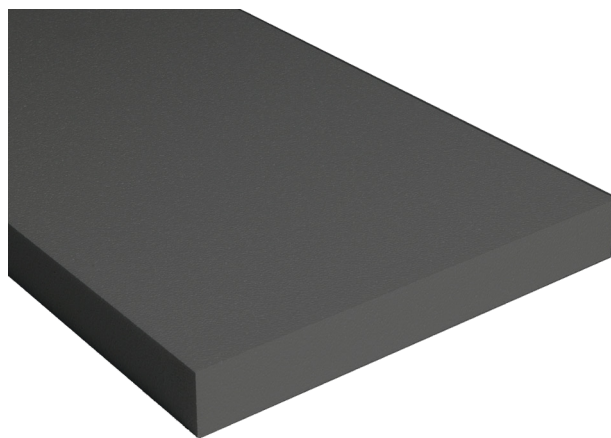
Montering/utførelse

Referanse til NBI byggdetaljer:

- 521.112 Golv på grunnen med ringmur. Varmeisolering, frostsikring og beregning av varmetap
- 522.111 Betonggolv på grunnen Frostsikring av byggegrunn og fundamenter
- 521.811 Telesikring av uoppvarmede bygning og konstruksjoner
- 451.021 Klimadata for termisk dimensjonering og frostsikring

Øvrige henvisninger

Produktet kan være brannfarlig ved feil bruk eller installering. Ved installasjon skal forskrifter eller instruksjoner følges. Kappes med glødetråd eller varmekniv, evt. med håndsag eller sirkelsag.



Transport og lagring

Produktet lagres på godt ventilert sted vekk fra antenneskilder og organiske løsningsmidler. Ved lagring over lang tid bør produktet lagres beskyttet mot UV-stråler. Utvis forsiktighet under håndtering, da platene lett kan brette.

HMS-referanser

Se HMS datablad angående henvisninger til Arbeidstilsynets publikasjoner.

Avfallsbehandling

Avfallstype: Ekspandert og ekstrudert plast, annen

Avfallshåndtering: Materialgjenvinning

NS 9431-kode for avfallsbehandling: 1732 / 0014 / 6000

EAL- kode: 170604: andre isolasjonmaterialer enn nevnt i 170601 og 170603

Øvrige opplysninger: BEWI er medlem av materialretur.

Produktdokumentasjoner og offentlige krav

Produktgodkjenninger utstedt av akkrediterte kontrollorganer: Det foreligger ingen produktdokumentasjon utstedt av akkrediterte kontrollorganer for dette produktet.

Europeisk standard: EPS-isolasjonsplate er CE-merket, standard nr NS-EN 13163.

Øvrige nasjonale/internasjonale kontrollordninger, sertifikater, bransjenormer etc: Det er innført et felles teknisk system for deklarerer av bygningsisolasjon NS-EN 13172.