

Monteringsanvisning **Wind**

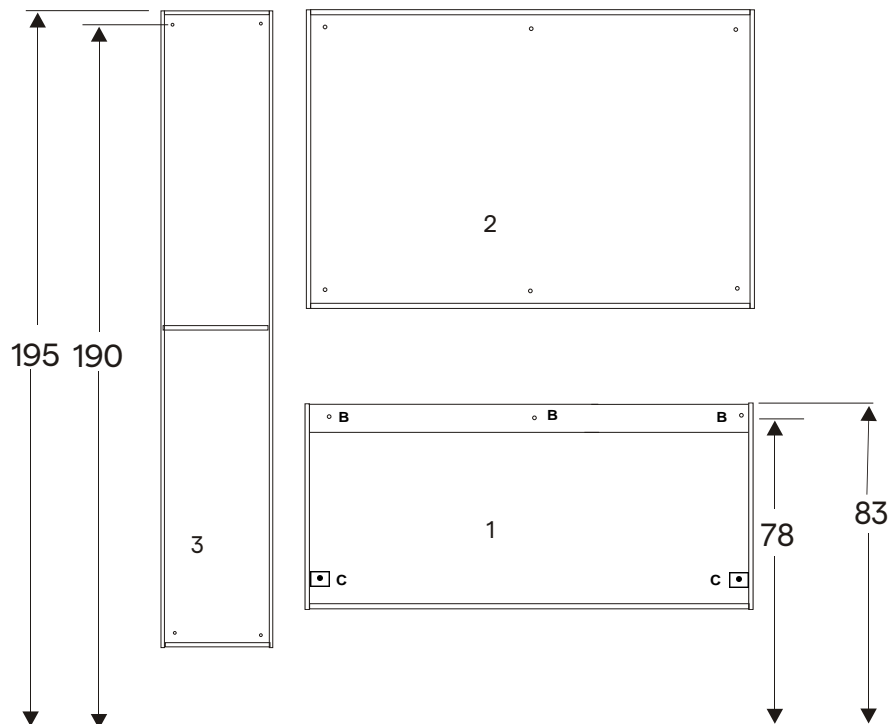


Fig. 1

Monteringsrekkefølge.

1. Skuffer tas ut av servantbenk før montering på vegg side 2 (Fig.2)
2. Seksjonene monteres i nevnt rekkefølge i (Fig. 1) 1-2-3
3. Servantseksjonen festes til vegg gjennom hull (B) på bakstykket og med plastvinkler C i nedre hjørner.
4. Servant monteres med sammenhengende silikonfuge på topp av skrogsider.
5. Lystopp monteres på topp av speilskap før det monteres på vegg. Speilskap har egen monteringsanvisning. EL-tilkobling må utføres av kvalifisert personell.
6. For montering og justering av hengsler til speildør se side 2 (Fig. 4,6 og 7)
7. For justering av skuff se side 2 (Fig. 3)
8. For justering av dørhengsler se side 2 (Fig. 5)
9. Montering av håndtak se side 2 (Fig.8)

Fig.2 Inn-/utmontering av skuff

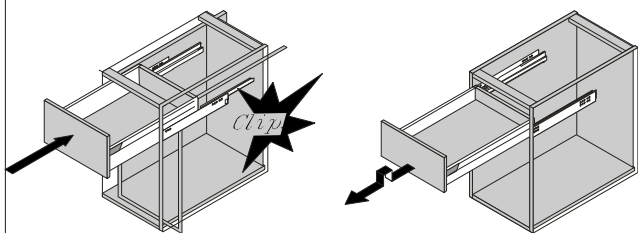
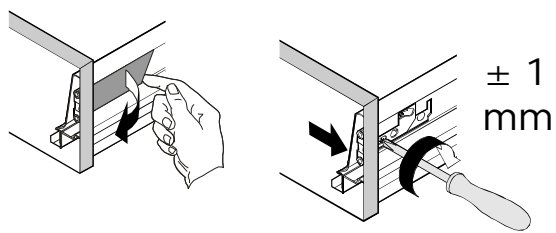
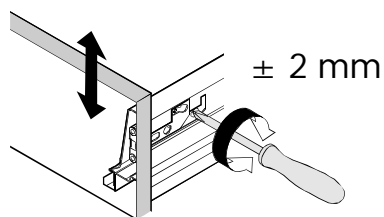


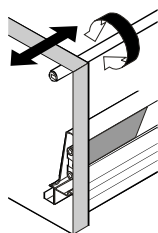
Fig.3 Sideveis justering, stor skrue.



Høydejustering, liten skrue



Vinkeljustering av front



Løsne front

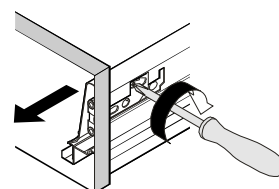


Fig. 4 Montering av hengsle til speildør

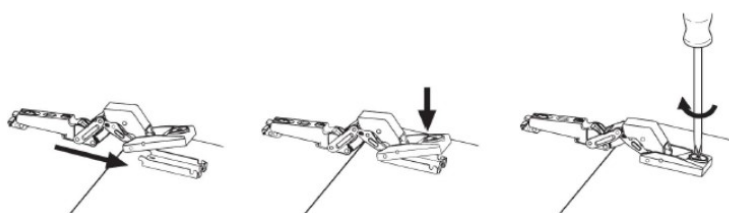


Fig. 5 Justering av dørhengsler

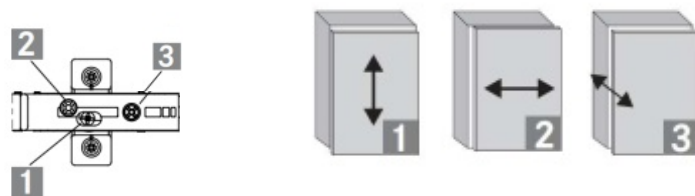


Fig. 6 Justering av speildørhengsler

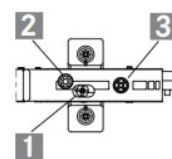
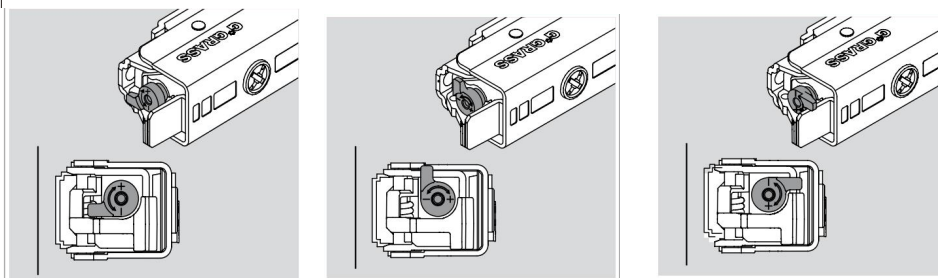


Fig. 7 Justering av demping speildører



Små dører

Medium dører

Store dører - anbefales maks demping

Fig. 8 Montering av håndtak/bøyle

