

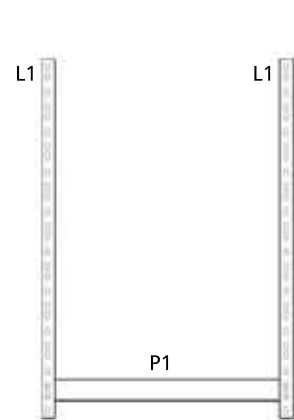
Reol StoreMax L - Monteringsveiledning

Praktisk informasjon:

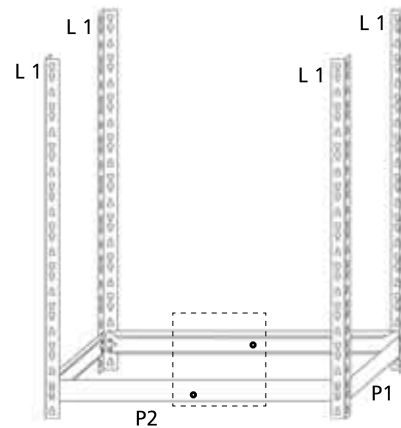
Storemax reoler er produsert i førsteklasses galvanisert stål, og hyller i spon.

For å få størst mulig glede av denne må du være oppmerksom på følgende:

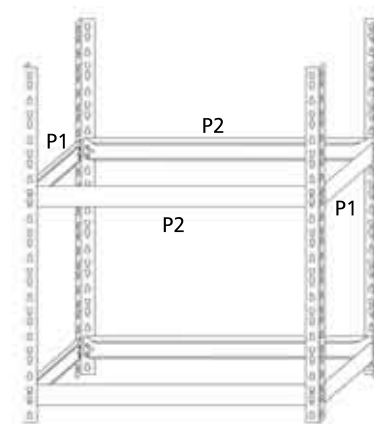
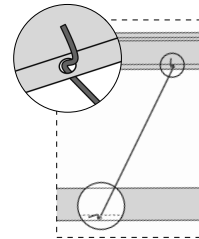
Reolen må plasseres på fast og vannrett underlag. Står denne på ujevnt eller skjevt underlag vil konstruksjonen svekkes, og miste bæreevne. Vekttoleransen på reolen forutsetter jevnt fordeling av vekt på hyllen. Hyllene er av spon beregnet for innendørs bruk, og anbefales ikke benyttet i spesielt våte/fuktige omgivelser, da dette kan svekke hylleplatene.



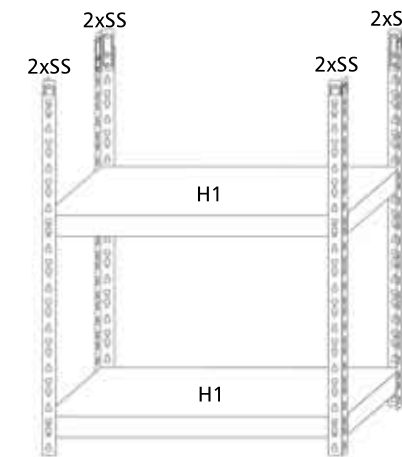
Begynn med å lage 2 stk. sideelement (2xL1, 1xP1). Før du går videre sett på fotbeskytter (F1) på hver av endene som skal ned mot gulvet. Påse at hylleprofilene (P1+P2) har riktig side opp (hylleplatene skal flukte med toppkanten på hylleprofilen når denne legges i).



Kople sideelementene sammen med del P2. Tre inn støttetråd som vist på figur til høyre.

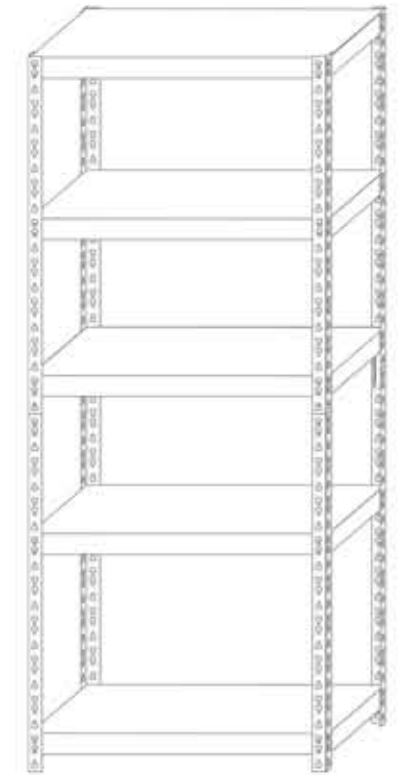


Sett deretter inn neste hylle på ønsket høyde. NB! Ikke benytte de to øverste sporene (hullene) på L1, da disse skal brukes for skjøteskykker for neste høyde.

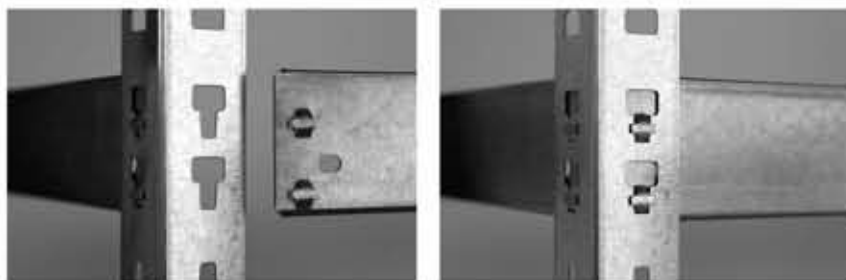


Sett inn skjøtestykker (8xSS). Sett disse på plass, og slå disse forsiktig helt ned med gummihammer.

Deretter trer du på neste høyde (4 stk. L1), og fortsetter å legge i hylleprofiler i ønsket høyde.



Nyttige tips.



Hylleprofilene føres inn i "T-sporene", og trykkes godt ned. Bruk gummihammer e.t. og slå forsiktig ned, slik at delene sitter godt fast.



Skjøtesykkene tres inn i toppen av skinnen, og slås forsiktig ned slik at disse sitter godt sammen.

Sett deretter ned skinne L og slå denne forsiktig ned i skjøtestykket. Delene skal komme helt sammen.

Hyllene kan tres på plass med håndkraft. Det anbefales å slå disse forsiktig med gummihammer, da dette gir optimal låsing, og reolen blir stødig.

