

# Montageanvisning BlueSeal kopplingar

BlueSeal PE

BlueSeal Koppar och Universal



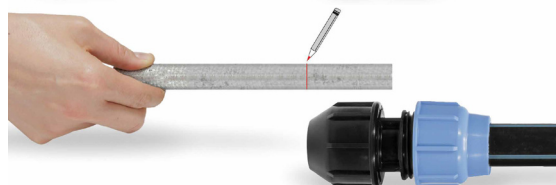
1. Fasa av och rengör PE-rörändarna. Skruva ut muttern till den yttersta gängan.



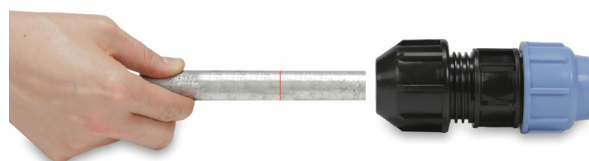
2. Vrid i röret till rörstoppet.



3. Dra åt muttern, använd avsett montageverktyg för slutlig åtdragning.



1. Fasa av rörets ände. Markera insticksdjupet.



2. Lossa muttern och vrid i röret till rörstoppet.



3. Dra åt muttern, använd avsett montageverktyg för slutlig åtdragning.

## Åtdragningsmoment

DN	Nm	DN	Nm
16	7	40	43
20	10	50	85
25	12	63	100
32	14	90	115
40	34	110	135