

Ulefos Esco bakkekran med PRK trykkmuttere S-2150

Serienr. 05-01

Bruksområde og spesielle egenskaper

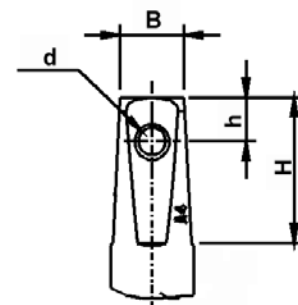
- Bruksområde: Drikkevann.
- Spesielt egnet for montering i saltholdig jord og surt miljø
- Meget godt egnet for nedgraving – ingen bolter i jord
- Enkel låsbar bajonettkobling til spindelforlenger
- O-ringer for spindel tetning
- Sluse i EPDM
- Innbygd o-ring for dekseltetning
- Spindel i syrefast stål
- Meget lavt stengemoment
- Høy styrke
- Det skal anvendes støtthysler ifølge produsenten av PRK koblingene sine anbefalinger.



Teknisk beskrivelse

- Trykkklasse: PN16
- Maks arbeidstemperatur: 70°, for ventil. eller lik rørtypen som benyttes
For drikkevann 20°C.
- Prøvetrykk*: Åpen ventil, 24 bar. Lukket ventil, 17,6 bar
- Spindel: Ikke stigende med konisk firkant.
- Ventilanslutning: Innvendige rørgjenger, med PRK trykkmutter for montering av PE-rør
- Undertrykk: -0,8 bar

* gjelder ventil uten tilkoblinger

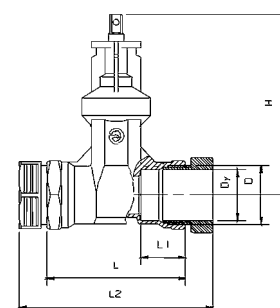


Dimensjoner spindeltopp:

DN	B	H	h	d
20-50	12,3	27	8,1	5,5

Referanser, dimensjoner

Mål og referansenummer:												
NRF nr.	Dy mm	DN mm	Gjenger D	H mm	L mm	L1 mm	L2 mm	Vekt kg	Kv m ³ /h	Z	Stenge-moment	Ulefos.nr
3381206	25	20	1	169	110	33	142	1,6	43	0,2	20 Nm	21500025
3381208	32	25	1 1/4"	169	118	37	162	1,7	69	0,2	20 Nm	21500032
3381211	40	32	1 1/2"	169	130	38	183	1,8	69	0,2	20 Nm	21500040
3381213	50	40	2"	183	140	45	196	2,3	80	0,2	25 Nm	21500050
3381215	63	50	2 1/2"	208	150	50	219	3,8	221	0,2	30 Nm	21500063

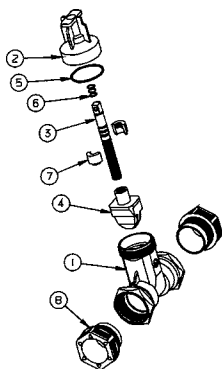


Ulefos AS påtar seg ikke ansvar for eventuelle feil i sine datablader, brosjyrer eller annet trykket materiale. Ulefos AS forbeholder seg rett til konstruksjonsendringer av sine produkter uten forvarsel. Dette gjelder også produkter som inngår i allerede definerte ordre under forutsetning av at avtalte spesifikasjoner ikke endres. Samtlige varemerker i dette materialet er respektive firma sin eiendom.

Ulefos Esco Bakkekran med PRK trykkmuttere S-2150

Serienr. 05-01

Materialspesifikasjon



Materialspesifikasjon:

Pos	Detalj	Materialer
1	Hus	Avsinkingbestandig lavbly messing, CW511L
2	Deksel	Avsinkingbestandig lavbly messing, CW511L
3	Spindel	Syrefast stål. ss142382 EN 10088 -3.1.4523
4	Sluse	Avsinkingbestandig lavbly messing, CW511L, EPDM, EN 681-1
5	O-ring	NBR UBA
6	3 stk. o-ringer	NBR UBA
7	Låseforing	Avsinkingbestandig lavbly messing, CW511L
8	Trykkmutter:	Dy 25-60: Acetalplast Dy 63: Avsinkingbestandig messing

Karakteristikker

Manøvermoment:

DN/Dy	Om-dreininger	Lysåpning i mm	Normalt stengemoment Nm	Maks tillatt manøvermoment
20/25	7	22	20	120 Nm
25/32	8	28	20	120 Nm
32/40	8	28	20	120 Nm
40/50	10	38	25	120 Nm
50/63	13	50	30	120 Nm

NB! Maks tillatt manøvermoment 120 Nm. Ved bruk av S-1850 spindelforlenger maks manøvermoment 90 Nm.

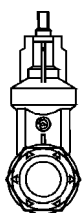
Tilleggsutstyr

S-2110 Ratt
S-1850 Spindelforlenger
S-1830/S-1835/S-1840 Gateboks

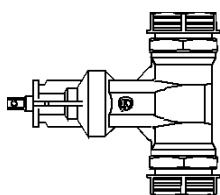
Andre varianter:

S-2140 Med innstikkmuffe
S-2151 Med standard rørgjenger
S-2160 Med PRK/utvendige rørgjenger
S-2170 Med PE-ender for innsveising
S-2186 Med Esco-sit strekkfaste koblinger

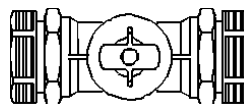
Monteringsmuligheter



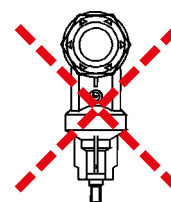
Anbefales



Mulig



Mulig



Anbefales ikke