

Brann- og lydisolerte ytterdører

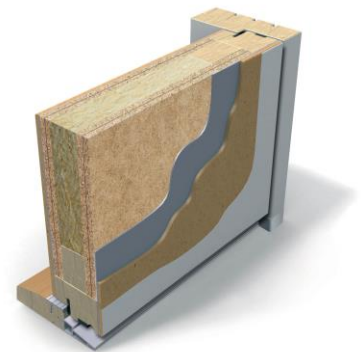
1. PRODUKTBESKRIVELSE

Ytterdør EI30

- »Brannklassifisert EI30
- »62mm dørblad, kjerne av trefiberplate og steinull
- »HDF plate med 0,5mm aluminiumsplate på begge sider
- »Hvitmalt karm - 42x105 mm
- »Terskel av eik og aluminium
- »Låskasse Assa 8765, sluttstykke Assa LP712
- »Hengsler 3stk. Abloy 110x36 KSS ZN
- »U-verdi 1,0

Ytterdør EI30/ dB30

- »Brannklassifisert EI30
- »Lydisolerende dB30/ RW35
- »62mm dørblad, kjerne av trefiberplate og steinull
- »HDF plate med 0,5mm aluminiumsplate på begge sider
- »Hvitmalt karm - 42x105 mm
- »Terskel av eik og aluminium
- »Låskasse Assa 8765, sluttstykke Assa LP712
- »Hengsler 3stk. Abloy 110x36 KSS ZN
- »U-verdi 1,0

NOBB varenummer:**Dimensjon:** 7/8/9/10x19/20/21, eller mindre størrelser.**Farge:** NCS S 0502-Y, andre farger på bestilling – Glans 25-30**Overflatebehandling:** Malte dører og karm er grunna 2 strøk 2-komponent syreherda maling + vannbasert toppstrøk**Øvrige opplysninger:**

2. ANVISNINGER FOR DRIFT OG VEDLIKEHOLD

Rengjøring og rengjøringsmetoder for overflateprodukter

Ved rengjøring brukes vanlig vaskemiddel eller såpe evt. bilshampo. Dersom det har oppstått muggangrep brukes rengjøringsmiddel som fjerner muggsporer. Bruk kun middel som ikke riper. Avslutt alltid med å tørke av.

Ettersyn/kontroll

Hengsler justeres gjennom dørens levetid.

Hengsler smøres etter behov. Låsen skal som regel ikke smøres.

Se vedlikeholdsveiledning i vår brosjyre eller på www.bygg1.no

Brann- og lydisolerte ytterdører

Vedlikeholdsinstruks og -intervall

Malte dører skal behandles med bilvoks 1-2 ganger i året.

3. DRIFTSTEKNISKE OPPLYSNINGER

Antatt teknisk levetid uten utskiftninger

20 år, forutsatt normal bruk og slitasje

Garanti og vilkår

Ti år formgaranti mot spenn i dørbladet. To år fabrikkgaranti på beslag og liming.

Garantien gjelder bare dersom produktet er riktig og fagmessig montert og vedlikeholdsrådene blir fulgt. Det er ikke garanti på innadslående dører.

Fuktbestandighet

Produktet tåler moderate mengder fukt.

Renholdsvennlighet

God (det vil si at materialet er lett å gjøre rent med enkle midler, f.eks. en plan, glatt vaskbar overflate).

Øvrige opplysninger

Monteringsveiledning følger med produktet. *Denne skal følges og signeres av montør.*

Dørbladets faste tillatte kuring er opp til 4mm pr. 2 meter. For karmen er tillatt skjevhet i bredden opp til 1mm pr. 1 meter. Differansen mellom dørbladets diagonaler kan være inntil 2mm. Dør og karm er konstruert for å tette slike avvik.

Kvaliteten på malte overflater kontrolleres visuelt fra avstand på 1-2 meter. Det skal være normale lysforhold, evt. maks 150 lux rett på vegg (horisontalt)

4. TEKNISK SERVICE

Produsent/importør	Bygg 1 Produkter AS
Postadresse	Industrivegen 32
Postnr. og poststed	6155 ØRSTA
Telefon	70 04 24 90
E-post	post@bygg1.no
Internett	www.bygg1.no