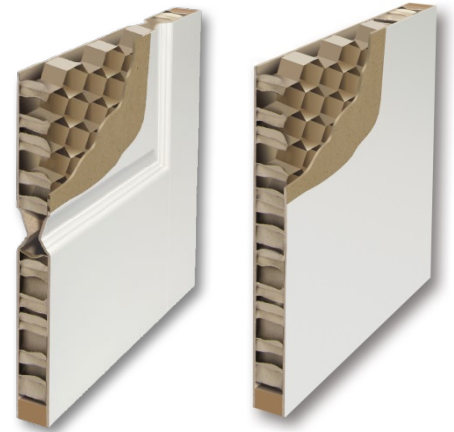


RAW Interior

Interior honeycomb door

Application

Can be used in heated offices and homes. Temperature differences on both sides of the door must not exceed 5° Celsius. The door cannot be stored or installed in environments with high temperature fluctuations, or high humidity. If the door is to be used in wet rooms, it must be protected against water ingress.



Construction

Sandwich construction with 40mm door thickness

Performance:

Fire resistance
Sound dampening
Smoke
Burglary protection

No classification
No classification
No classification
No classification

Hardware:

Standard lock box
Standard strike plate
Standard hinges

Assa Abloy 2014
Assa Abloy 033
Snap-in, 2 stk. Assa Abloy 6540 symmetrically mounted

Surface

Standard: White (NCS S0502Y)

Frame

RAW frame with or without sealing strip, 75 - 147 mm. depth

Packaging

Door and frame packed separately from factory, corners protected with cardboard + door / frame packed in clear plastic

Approx. Weight

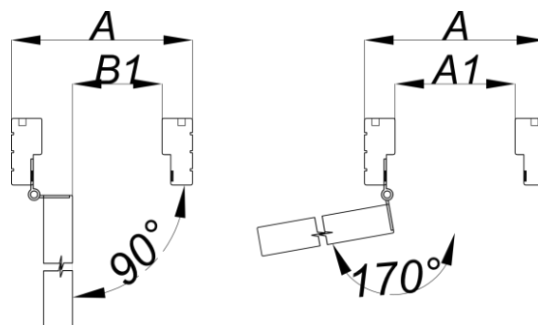
M9x21 doorr = 15kg M9x21 frame = 10kg
M10x21 door = 17kg M10x21 frame = 11kg

Standard threshold

22 mm. Lacquered oak



Module	Width, door leaf	Height, door leaf	Exterior frame width	Exterior frame height	Opening (width) at 90° (B1)	Opening (width) at 170° (A1)
7 x 21	625	2040	690	2090	567	606
8 x 20,5	725	2000	790	2040	667	706
8 x 21	725	2040	790	2090	667	706
9 x 20,5	825	2000	890	2050	767	806
9 x 21	825	2040	890	2090	767	806
10 x 21	925	2040	990	2090	867	906

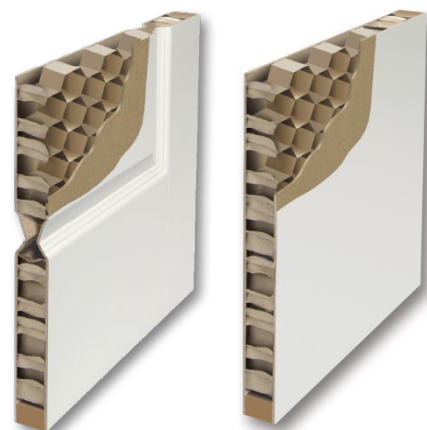


RAW Interior

Indvendige celledør

Anvendelse

Kan anvendes i opvarmede kontorer og boliger. Temperatur- forskelle på begge sider af døren, må ikke overstige 5° celsius. Døren kan ikke opbevares, eller installeres i miljøer, med store temperatur udsving, eller høj luftfugtighed. Hvis døren skal anvendes, i vådrum skal der sikres mod vandindtrængning.



Konstruktion

Sandwich konstruktion med 40 mm dørtykkelse

Ydeevne:

Brandmodstand
Lyddæmpning
Røg
Indbrudssikring

Ingen klassificering
Ingen klassificering
Ingen klassificering
Ingen klassificering

Beslåning:

Standard låsekasse
Standard slutblik
Standard hængsler

Assa Abloy 2014
Assa Abloy 033
Snap-in, 2 stk. Assa Abloy 6540 symmetrisk monteret pr. dørblad

Overflade

Standard: Hvid (NCS S0502Y)

Karm

RAW karm med eller uden tætningsliste, 75 – 147 mm. dybde

Indpakning

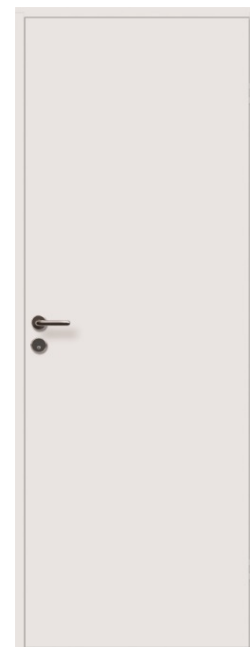
Dør og karm pakket separat fra fabrik, hjørner beskyttet med pap og dør eller karm pakket i klar plastik

Cirka vægt

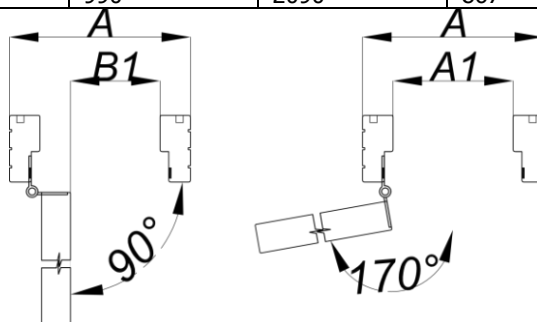
M9x21 dør = 15kg M9x21 karm = 10kg
M10x21 dør = 17kg M10x21 karm = 11kg

Standard bundstykke

22 mm. lakeret eg



Modul	Bredde, dørblad	Højde, dørblad	Udvendig karmbredde	Udvendig karmhøjde	Fribredde ved 90 grader (B1)	Fribredde ved 170 grader (A1)
7 x 21	625	2040	690	2090	567	606
8 x 20,5	725	2000	790	2040	667	706
8 x 21	725	2040	790	2090	667	706
9 x 20,5	825	2000	890	2050	767	806
9 x 21	825	2040	890	2090	767	806
10 x 21	925	2040	990	2090	867	906

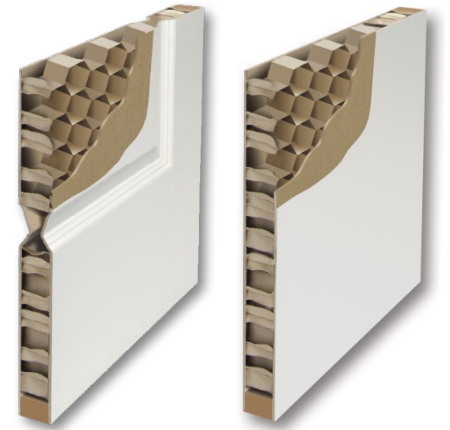


RAW Innerdør (uten karm)

Lett innerdør (honeycomb)

Anvendelse

Egnet for bruk i oppvarmede kontorer og boliger. Temperaturforskjell på begge sider av døren, må ikke overstige 5° celsius. Døren må ikke lagres eller installeres i miljøer med store temperatursvingninger eller høy luftfuktighet. Hvis døren skal brukes i våtrom, må den beskyttes mot vanninntrengning.



Konstruksjon

Sandwichkonstruksjon med dørtykkelse på 40 mm.

Yteevne:

Brannmotstand
Lyddemping
Røyk
Innbruddssikring

Ingen klassifisering
Ingen klassifisering
Ingen klassifisering
Ingen klassifisering

Beslag:

Standard låsekasse
Standard beslag
Standard hengsler

Assa Abloy 2014
Assa Abloy 033
Snap-in, 2 stk. Assa Abloy 6540 symmetrisk montert

Overflate

Standard: Hvit (NCS S0502Y)

Innpakning

Plastpakket med hjørner beskyttet med papp

Cirka vekt

M9x21 dør = 15kg
M10x21 dør = 17kg



Modul	Bredde, dørblad	Høyde, dørblad	Fribredde ved 90 grader (B1)	Fribredde ved 170 grader (A1)
7 x 21	625	2040	567	606
8 x 20,5	725	2000	667	706
8 x 21	725	2040	667	706
9 x 20,5	825	2000	767	806
9 x 21	825	2040	767	806
10 x 21	925	2040	867	906

