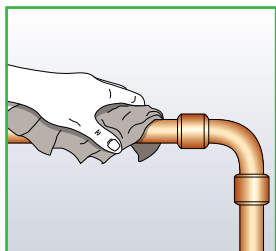
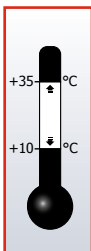
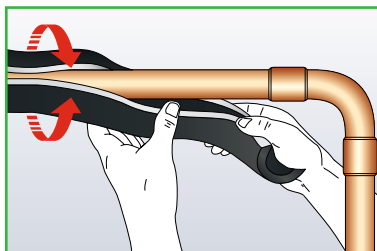


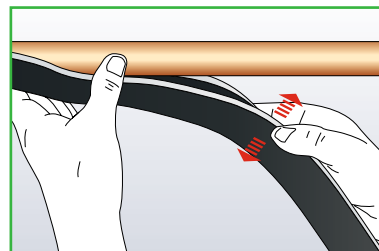
ISOLERING AV RØR MED SELVKLEBENDE ARMAFLEXSLANGER



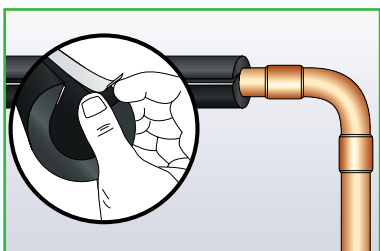
Rengjør rørene for støv, olje, vann, kondens o.l. med Armaflex rens-
væke ved behov. Monter Armaflex
når omgivelsestemperaturen ligger
mellom +10 og +35 °C.



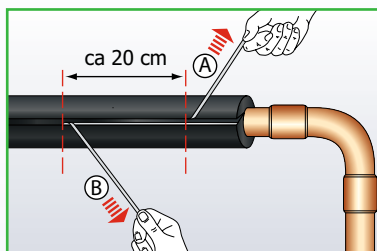
Åpne den splittede Armaflexslangen
og legg den på røret (beskyttelse-
folien sitter ennå på for å beskytte den
selvklebende tapen).



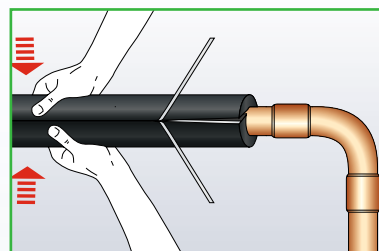
Juster inn Armaflex-slangen slik at
splitten er lett å nå.



Finn enden av beskyttelsefolien på den
selvklebende tapen. Alternativt kan
man gå ett par cm inn på splitten, klem
sammen splitten slik at folien slipper
fra limskjøten. Vær nøye med å ikke
dra med noe av armeringstrådene når
folien tas av.



Dra av beskyttelsefolien på begge
sider ved å dra vinkelrett fra limflaten
og langs med slangen. Pass på at
folien løsnes fra begge sider!

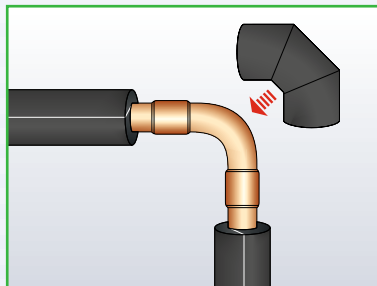


Trykk skjøten sammen systematisk
med stort trykk pr. kvadratcentimeter.
Bruk alltid røret som motstand når
slangeskjøten tillater det.

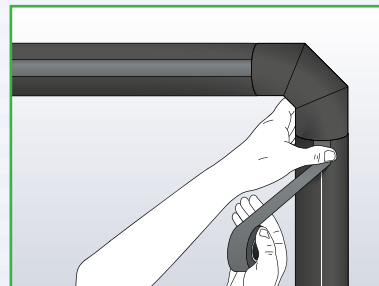
OBS! I teorien kan slangematerialer
skyves over bøyer. Men med trange
rørbøyer (liten radius) er det fare for at
isoleringen strupes i bøyen, noe som gir
en redusert isolasjonstykkelse med fare
for kondens på dette punktet.

Når selvklebende slanger monteres er
det fare for at sammepressing av den
selvklebende tapen i bøyesonen, vil
kunne forårsake at skjøten sprekker
opp.

Pga dette anbefaler vi generelt å alltid
montere segmentbøyer (se vår monta-
sjemanual).



Isoler alle rette strekk som bildet over.
Bøyene isoleres separat, se veiledning
i vår montasjemanual. Segmentbøyen
(se bilde) kan monteres før eller etter
at rettstrekkene er isolert. Endeskjøter
limes med Armaflex Lim 520.



På selvklebende slanger med
skråskjørt skjøt og innv. diame-
ter ≥ 54 mm (*), anbefales det å
sikre skjøten med AF „tension“-tape.
Kontroller at flatene rundt skjøten er
rene og tørre. Monter tapen med trykk
og sentrer den over den langsgående
skjøten, ikke endeskjøtene (se bilde).
For bedre heft, bruk gjerne en spatel
(plastkort) ved festing av tapen.

(*) På de større slangedimensjonene øker trekkspenningen betydelig i skjøten, samtidig som sammenlimingen av slangen krever større arbeidsinnsats sammenliknet med de mindre. For å redusere spenningen i skjøten produseres AF/Armaflex selvklebende slanger med en skråskjørt splitt. På byggeplassen og i den enkelte arbeidssituasjon, kan det allikevel være vanskelig i praksis å sikre det montasjenivå (press/trykk) som skjøten på større slangedimensjoner krever.

For en ekstra sikkerhet anbefales derfor AF "tension"-tape. Også Armaflex selvklebende isolasjonsbånd kan brukes hvis det er krav eller ønske om det.