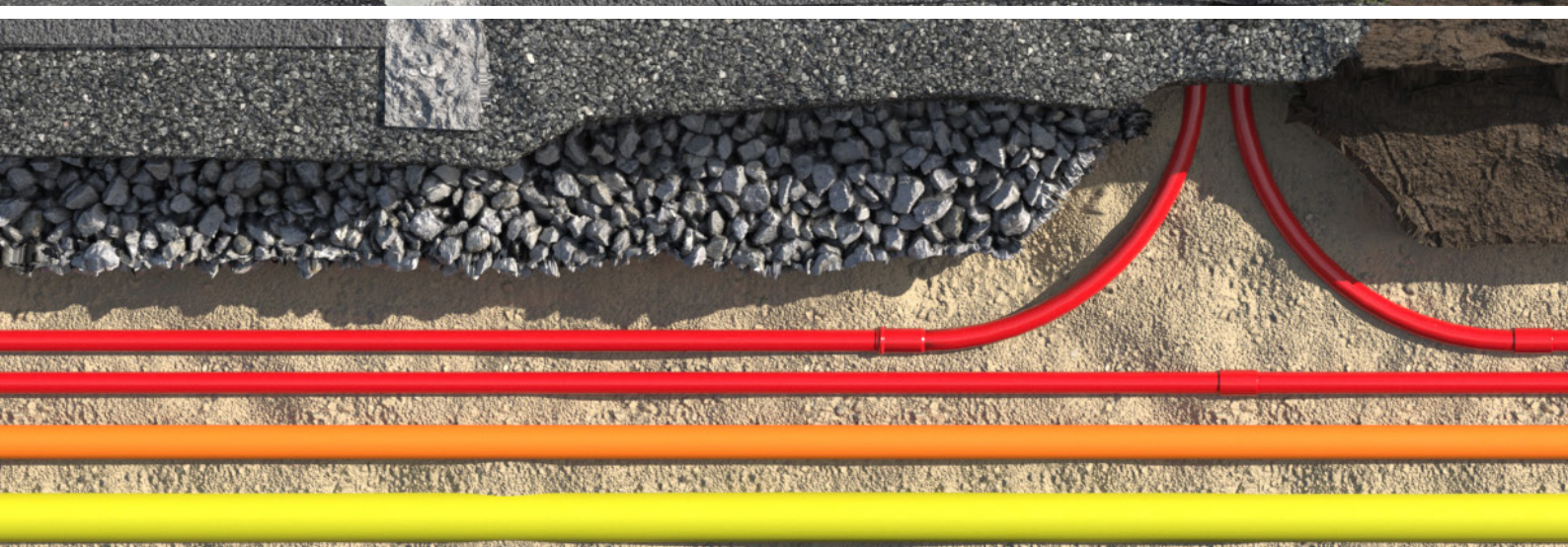


pipelife.no

NORSK
PRODUKSJON

KABELVERN



Beskyttelse av våre viktigste føringsveier for energi og kommunikasjon og får stadig større fokus. Gjennom tett samarbeide med sluttbrukere, entreprenører og andre samarbeidspartnere har vi utviklet markedets beste løsninger innen kabelbeskyttelse.

PIPELIFE 
always part of your life

PIPELIFE NORGE UTVIKLER OG PRODUSERER ET BREDT PRODUKTSPEKTER FOR Å BESKYTTE/VERNE KABLER.

Beskyttelse av våre viktigste føringsveier for kommunikasjon og energi får stadig større fokus. Samfunnets krav til konstant energiforsyning er et faktum. I tillegg vet vi at svært mange bedrifter blir satt ut av spill hvis de mister kommunikasjonsmulighetene til omverdenen.

Pipelife har mer enn 30 års erfaring med kabelbeskyttelse. Gjennom tett samarbeid med våre sluttbrukere, entreprenører og andre samarbeidspartnere har vi utviklet markedets beste program for dette formålet.

Pipelife har som hovedmål å bidra til folks livskvalitet ved å levere plastrørsystemer av høy verdi, for sikker håndtering av vann og energi. Vi produserer det aller meste i Norge, fra våre fabrikker i Surnadal, Ringebu og på Stathelle, og vi leverer til hele landet.

Alle våre produkter gjennomgår nøye kvalitetssikring. Pipelife følger standardene og normene som finnes for hvert produkt.

FDV-dokumentene finnes enkelt på våre nettsider www.pipelife.no. Våre medarbeidere jobber hardt for at vi skal ha kvalitetsprodukter som leveres til rett tid.

Vi skal også være en bærekraftig og miljøvenlig industribedrift. Vi kan dokumentere status og framgang i dette arbeidet i vårt eget miljøregnskap, og vi har miljødeklarasjoner (EPDer) på flere av produktene våre. Du kan lese mer om dette på våre nettsider.



Pipelife Norges fabrikk i Surnadal, Stathelle og Ringebu

INNHOOLD

| | |
|-----------|--|
| 4 | Protectline - PVC kabelrør, bend og deler |
| 10 | PP kabelrør, og deler for glatte rør |
| 13 | Splittet/delt kabelrør (Divio) |
| 14 | DV korrugert kabelrør |
| 16 | Fiberkabelrør |
| 18 | PE100RC SN64 rør |
| 19 | Forskalingsrør/stolperør |
| 20 | Konnekt plugg og forsegling |
| 22 | Lokk og varselnett |
| 23 | Skilleplater og smøremiddel/glidemiddel OPI-kanal |

LEGGEANVISNING FOR KABELRØR

En egen leggeanvisning, utgitt av Den norske Plastrør gruppen, finner du på vår nettside, www.pipelife.no

For at brukeren skal være trygg på at rørene han får, oppfyller de strengeste kvalitetskrav, bør rør og deler være forsynt med **NS**-kronemerket.

I tillegg skal kabelrør være merket:

Materiale – rørklasse; SN8 – utv.diametertykkelse x vegg – produsent – produksjonstidspunkt – produkt standard nr.

Scan QR koden eller følg linken for
[LEGGEANVISNING FOR KABELRØR](#)



PROTECTLINE

Protectline kabelrør i PVC gir optimal beskyttelse for kabel. Disse rørene gir optimal kjøling, lav friksjon, stor grad av retningsstabilitet og en veldig bra miljøprofil.

SN8 rør er tiltenkt forlagt i løsmasser i grøft. Omfyllingsmasser bør være av type kabelsand for best mulig transport av overskuddsvarme. SN4 skal kun brukes i OPI kanal.

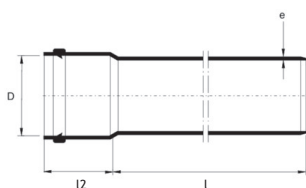
Kabelrørene er slagtestet i -10 grader. Kabelrør og bend i SN8 har lik indre diameter som igjen reduserer fare for skade på kabel under trekking. Rør og deler leveres med innvendig fas.

Våre PVC rør gir 57% reduksjon i bruk av fossil råvare. Godkjent i henhold til prNS 2967 og sertifisert med NS kronemerket. Miljødokumentasjon EPD er utarbeidet for alle Protectline produkter. Produsert etter krav fra REN og SVV.



PROTECTLINE RØR

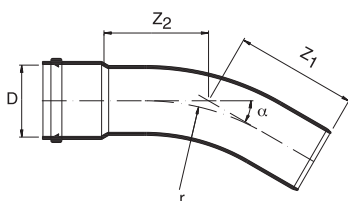
El-kabel (rød), Vegmyndighetene (oransje), Kommunikasjonskabel (gul), TV-kabel (grønn)



| El-nr | NRF-nr | Farge | D | e | l | l2 | Ringstivhets-klasse | Meter pr bunt |
|---------|---------|---------|--------|--------|-----|--------|---------------------|---------------|
| 2835601 | 3075414 | Rød | 50 mm | 1,8 mm | 6 m | 100 mm | SN 8 | 864 |
| 2835602 | 3075421 | Rød | 75 mm | 2,2 mm | 6 m | 55 mm | SN 8 | 408 |
| 2835604 | 3075429 | Rød | 110 mm | 3,2 mm | 6 m | 90 mm | SN 8 | 300 |
| 2835603 | 3075424 | Rød | 110 mm | 2,6 mm | 6 m | 90 mm | SN 4 | 300 |
| 2835605 | 3075439 | Rød | 125 mm | 3,7 mm | 6 m | 85 mm | SN 8 | 228 |
| 2835606 | 3075434 | Rød | 125 mm | 3 mm | 6 m | 85 mm | SN 4 | 228 |
| 2835607 | 3075444 | Rød | 160 mm | 4,7 mm | 6 m | 100 mm | SN 8 | 120 |
| 2835608 | 3075443 | Rød | 160 mm | 3,8 mm | 6 m | 100 mm | SN 4 | 120 |
| 2835617 | 3076342 | Rød | 200 mm | 5,9 mm | 6 m | 145 mm | SN 8 | 84 |
| 2835623 | 3076359 | Rød | 250 mm | 7,3 mm | 6 m | 160 mm | SN 8 | 48 |
| 2835500 | 3075418 | Oransje | 50 mm | 1,8 mm | 6 m | 50 mm | SN 8 | 864 |
| 2835502 | 3075419 | Oransje | 75 mm | 2,2 mm | 6 m | 55 mm | SN 8 | 408 |
| 2835501 | 3075525 | Oransje | 110 mm | 3,2 mm | 6 m | 90 mm | SN 8 | 300 |
| 2835504 | 3076333 | Oransje | 110 mm | 2,6 mm | 6 m | 90 mm | SN 4 | 6/300 |
| 2835522 | 3076334 | Oransje | 125 mm | 3,7 mm | 6 m | 85 mm | SN 8 | 228 |
| | | Oransje | 125 mm | 3 mm | 6 m | 85 mm | SN 4 | |
| 2835523 | 3076335 | Oransje | 160 mm | 4,7 mm | 6 m | 100 mm | SN 8 | 120 |
| | | Oransje | 160 mm | 3,8 mm | 6 m | 100 mm | SN 4 | |
| 2835616 | 3020761 | Gul | 50 mm | 1,8 mm | 6 m | 100 mm | SN 8 | 864 |
| 2835512 | 3076301 | Gul | 75 mm | 2,2 mm | 6 m | 55 mm | SN 8 | 408 |
| 2835619 | 3075319 | Gul | 110 mm | 3,2 mm | 6 m | 90 mm | SN 8 | 300 |
| 2835609 | 3075415 | Gul | 110 mm | 2,6 mm | 6 m | 90 mm | SN 4 | 300 |
| 2835511 | 3076337 | Gul | 125 mm | 3,7 mm | 6 m | 85 mm | SN 8 | 228 |
| 2835610 | 3075512 | Grønn | 50 mm | 1,8 mm | 6 m | 100 mm | SN 8 | 864 |
| 2835612 | 3075517 | Grønn | 75 mm | 2,2 mm | 6 m | 55 mm | SN 8 | 408 |
| 2835614 | 3075524 | Grønn | 110 mm | 3,2 mm | 6 m | 90 mm | SN 8 | 300 |
| 2835507 | 3075526 | Blå | 50 mm | 1,8 mm | 6 m | 50 mm | SN 8 | 6/864 |
| 2835508 | 3075527 | Blå | 75 mm | 2,2 mm | 6 m | 55 mm | SN 8 | 408 |
| 2835510 | 3075528 | Blå | 110 mm | 3,2 mm | 6 m | 90 mm | SN 8 | 300 |

PROTECTLINE BEND

Protectline bend er markedets mest brukte bend for glatte kabelrør. Disse skal brukes når man ønsker en retningsendring på et kabelrørsanlegg. PVC har liten friksjon noe som gjør trekking enklere, alle bend er i SN 8 og kan brukes både i grøft og støpte kanaler.



PROTECTLINE BEND, RADIUS 0,6 M

Ved å benytte en radius på 0,6 m får man en kurve som egner seg best på korte strekk og ved oppstikk.

| El-nr | NRF-nr | Farge | D | α | z1 | z2 | Ring-stivhets-klasse | Antall stk i bunt |
|---------|---------|-------|--------|----------|--------|--------|----------------------|-------------------|
| 2835626 | 3076205 | Rød | 50 mm | 7,5 ° | 284 mm | 46 mm | SN 8 | 5 |
| 2835631 | 3076235 | Rød | 50 mm | 15 ° | 245 mm | 86 mm | SN 8 | 5/200 |
| 2835636 | 3076265 | Rød | 50 mm | 30 ° | 170 mm | 168 mm | SN 8 | 5/200 |
| 2835641 | 3076305 | Rød | 50 mm | 90 ° | 651 mm | 607 mm | SN 8 | 91 |
| 2835864 | 3076368 | Svart | 50 mm | 90 ° | 651 mm | 607 mm | SN 8 | 91 |
| 2835627 | 3076209 | Rød | 75 mm | 7,5 ° | 411 mm | 64 mm | SN 8 | 20 |
| 2835632 | 3076239 | Rød | 75 mm | 15 ° | 372 mm | 104 mm | SN 8 | 5/150 |
| 2835637 | 3076269 | Rød | 75 mm | 30 ° | 297 mm | 186 mm | SN 8 | 5/150 |
| 2835642 | 3076309 | Rød | 75 mm | 90 ° | 733 mm | 625 mm | SN 8 | 45 |
| 2835628 | 3076213 | Rød | 110 mm | 7,5 ° | 501 mm | 59 mm | SN 8 | 5/40 |
| 2835633 | 3076243 | Rød | 110 mm | 15 ° | 462 mm | 99 mm | SN 8 | 5/80 |
| 2835638 | 3076273 | Rød | 110 mm | 30 ° | 387 mm | 181 mm | SN 8 | 5/80 |
| 2835643 | 3076313 | Rød | 110 mm | 90 ° | 808 mm | 620 mm | SN 8 | 49 |
| 2835867 | 3076413 | Gul | 110 mm | 90 ° | 808 mm | 620 mm | SN 8 | 49 |
| 2835629 | 3076216 | Rød | 125 mm | 7,5 ° | 701 mm | 94 mm | SN 8 | 30 |
| 2835634 | 3076246 | Rød | 125 mm | 15 ° | 662 mm | 134 mm | SN 8 | 5/30 |
| 2835639 | 3076276 | Rød | 125 mm | 30 ° | 587 mm | 216 mm | SN 8 | 5/30 |
| 2835644 | 3076316 | Rød | 125 mm | 90 ° | 988 mm | 655 mm | SN 8 | 30 |
| 2835630 | 3076221 | Rød | 160 mm | 7,5 ° | 661 mm | 119 mm | SN 8 | 25 |
| 2835635 | 3076251 | Rød | 160 mm | 15 ° | 622 mm | 159 mm | SN 8 | 25 |
| 2835640 | 3076281 | Rød | 160 mm | 30 ° | 547 mm | 241 mm | SN 8 | 1/25 |
| 2835645 | 3076321 | Rød | 160 mm | 90 ° | 948 mm | 680 mm | SN 8 | 25 |

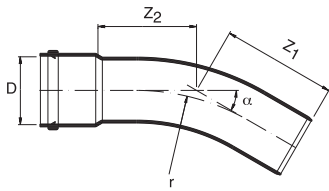
PROTECTLINE BEND, RADIUS 2,0 M

Ved å benytte en radius på 2 m får man en slak sving som er en anbefaling fra Veimyndighetene og REN.

| El-nr | NRF-nr | Farge | D | α | z1 | z2 | Ringstivhets-klasse | Antall stk i bunt |
|---------|---------|---------|--------|-------|---------|---------|---------------------|-------------------|
| 2835861 | 3076365 | Svart | 50 mm | 15 ° | 400 mm | 223 mm | SN 8 | 5/75 |
| 2835862 | 3076366 | Svart | 50 mm | 30 ° | 689 mm | 496 mm | SN 8 | 1/200 |
| 2835863 | 3076367 | Svart | 50 mm | 90 ° | 2058 mm | 1960 mm | SN 8 | 5/320 |
| 2840806 | 3076488 | Rød | 75 mm | 7,5 ° | 279 mm | 156 mm | SN 8 | 5/125 |
| 2840807 | 3076489 | Rød | 75 mm | 15 ° | 390 mm | 288 mm | SN 8 | 5/125 |
| 2840808 | 3076491 | Rød | 75 mm | 30 ° | 669 mm | 561 mm | SN 8 | 5/75 |
| 2840809 | 3076492 | Rød | 75 mm | 90 ° | 2128 mm | 2025 mm | SN 8 | 5/50 |
| 2840802 | 3076484 | Oransje | 75 mm | 7,5 ° | 279 mm | 156 mm | SN 8 | 5/125 |
| 2840803 | 3076485 | Oransje | 75 mm | 15 ° | 390 mm | 288 mm | SN 8 | 5/125 |
| 2840804 | 3076486 | Oransje | 75 mm | 30 ° | 669 mm | 561 mm | SN 8 | 5/75 |
| 2840805 | 3076487 | Oransje | 75 mm | 90 ° | 2128 mm | 2025 mm | SN 8 | 5/50 |
| 2835646 | 3076356 | Rød | 110 mm | 7,5 ° | 229 mm | 151 mm | SN 8 | 5/120 |
| 2835647 | 3076358 | Rød | 110 mm | 15 ° | 360 mm | 283 mm | SN 8 | 5/80 |
| 2835648 | 3076361 | Rød | 110 mm | 30 ° | 639 mm | 556 mm | SN 8 | 5/40 |
| 2835649 | 3076363 | Rød | 110 mm | 90 ° | 2098 mm | 2020 mm | SN 8 | 30 |
| 2840810 | 3076493 | Oransje | 110 mm | 7,5 ° | 229 mm | 151 mm | SN 8 | 5/12 |
| 2840811 | 3076494 | Oransje | 110 mm | 15 ° | 360 mm | 283 mm | SN 8 | 5/80 |
| 2840812 | 3076495 | Oransje | 110 mm | 30 ° | 639 mm | 556 mm | SN 8 | 5/40 |
| 2840813 | 3076496 | Oransje | 110 mm | 90 ° | 2098 mm | 2020 mm | SN 8 | 3/30 |
| 2835655 | 3076463 | Gul | 110 mm | 15 ° | 360 mm | 283 mm | SN 8 | 5/80 |
| 2835658 | 3076483 | Gul | 110 mm | 30 ° | 639 mm | 556 mm | SN 8 | 5/40 |
| 2835661 | 3076513 | Gul | 110 mm | 90 ° | 2098 mm | 2020 mm | SN 8 | 45 |
| 2835674 | 3076376 | Rød | 125 mm | 7,5 ° | 219 mm | 166 mm | SN 8 | 60 |
| 2835675 | 3076378 | Rød | 125 mm | 15 ° | 350 mm | 298 mm | SN 8 | 45 |
| 2835676 | 3076381 | Rød | 125 mm | 30 ° | 629 mm | 571 mm | SN 8 | 45 |
| 2835677 | 3076383 | Rød | 125 mm | 90 ° | 2088 mm | 2035 mm | SN 8 | 18 |
| 2835678 | 3076386 | Rød | 160 mm | 7,5 ° | 359 mm | 161 mm | SN 8 | 1/25 |
| 2835679 | 3076388 | Rød | 160 mm | 15 ° | 490 mm | 293 mm | SN 8 | 25 |
| 2835680 | 3076391 | Rød | 160 mm | 30 ° | 709 mm | 566 mm | SN 8 | 20 |
| 2835681 | 3076393 | Rød | 160 mm | 90 ° | 2078 mm | 2030 mm | SN 8 | 10 |
| 2835582 | 3076343 | Rød | 200 mm | 7,5 ° | 679 mm | 256 mm | SN 8 | 1/12 |
| 2835583 | 3076344 | Rød | 200 mm | 15 ° | 679 mm | 256 mm | SN 8 | 1/12 |
| 2835584 | 3076345 | Rød | 200 mm | 30 ° | 669 mm | 256 mm | SN 8 | 1/8 |
| 2835585 | 3076346 | Rød | 200 mm | 90 ° | 2298 mm | 2125 mm | SN 8 | 1/8 |

PROTECTLINE BEND, RADIUS 4,0 M, RØD

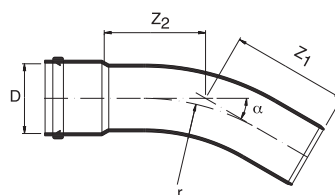
Ved å benytte en radius på 4,0 m får man en ekstra lang kurve som gjør det til et optimalt valg ved lange traseer og hvor man ønsker minimal friksjon under trekking.



| El-nr | NRF-nr | Farge | D | α | z1 | z2 | Ringstivhets-klasse | Antall stk i bunt |
|---------|---------|-------|--------|----------|---------|---------|---------------------|-------------------|
| 2835599 | 3076514 | Rød | 110 mm | 7,5 ° | 359 mm | 282 mm | SN 8 | 1 |
| 2835615 | 3076515 | Rød | 110 mm | 15 ° | 629 mm | 547 mm | SN 8 | 1/80 |
| 2835620 | 3076516 | Rød | 110 mm | 30 ° | 2217 mm | 1092 mm | SN 8 | 45 |
| 2835621 | 3076517 | Rød | 110 mm | 45 ° | 1755 mm | 1677 mm | SN 8 | 3/45 |
| 2835598 | 3076518 | Rød | 125 mm | 7,5 ° | 360 mm | 285 mm | SN 8 | 1 |
| 2835664 | 3076519 | Rød | 125 mm | 15 ° | 629 mm | 553 mm | SN 8 | 1/45 |
| 2835689 | 3076521 | Rød | 125 mm | 30 ° | 2207 mm | 1107 mm | SN 8 | 30 |
| 2835690 | 3076522 | Rød | 125 mm | 45 ° | 1756 mm | 1681 mm | SN 8 | 1/30 |
| 2835683 | 3076523 | Rød | 160 mm | 7,5 ° | 435 mm | 345 mm | SN 8 | 1/25 |
| 2835684 | 3076524 | Rød | 160 mm | 15 ° | 673 mm | 583 mm | SN 8 | 1/20 |
| 2835686 | 3076525 | Rød | 160 mm | 30 ° | 1220 mm | 1130 mm | SN 8 | 10 |
| 2835688 | 3076526 | Rød | 160 mm | 45 ° | 1756 mm | 1666 mm | SN 8 | 10 |
| 2835586 | 3076347 | Rød | 200 mm | 7,5 ° | 549 mm | 387 mm | SN 8 | 12 |
| 2835587 | 3076348 | Rød | 200 mm | 15 ° | 659 mm | 652 mm | SN 8 | 8 |
| 2835588 | 3076349 | Rød | 200 mm | 30 ° | 1207 mm | 1197 mm | SN 8 | 8 |
| 2835589 | 3076351 | Rød | 200 mm | 45 ° | 1955 mm | 1782 mm | SN 8 | 8 |

PP MULTIVINKEL BEND

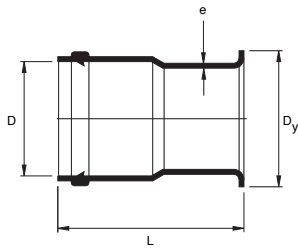
Kappbare bend med homogen rørvegg som kan kappes i ønsket vinkel mellom 15° og 52,5°



| El-nr | NRF-nr | Farge | D | z1 | z2 | l2 | Antall stk i eske/pall |
|---------|---------|---------|--------|--------|--------|-------|------------------------|
| | 3077507 | Rødbrun | 110 mm | 249 mm | 253 mm | 72 mm | 9/54 |
| 2835596 | 3010757 | Rød | 110 mm | 249 mm | 253 mm | 72 mm | 9/54 |

PROTECTLINE TROMPETMUFFE OG TROMPETSPISS

For avslutning mot forskaling. Hindrer at kabelen ligger mot en skarp kant.



| El-nr | NRF-nr | Farge | D | D1 | L | Beskrivelse | Antall stk i eske/ pall |
|---------|---------|-------|--------|--------|--------|---------------|----------------------------|
| 2835558 | 3076315 | Rød | 75 mm | 92 mm | 200 mm | med muffe | 24/384 |
| 2835557 | 3076314 | Rød | 75 mm | 92 mm | 200 mm | med spissende | 24/384 |
| 2835682 | 3076876 | Rød | 110 mm | 135 mm | 200 mm | med muffe | 25/200 |
| 2835574 | 3076394 | Rød | 110 mm | 135 mm | 200 mm | med spissende | 25/200 |
| 2835578 | 3076397 | Rød | 110 mm | 135 mm | 500 mm | med spissende | 12/96 |
| 2835541 | 3076317 | Rød | 110 mm | 135 mm | 500 mm | med muffe | 12/96 |
| 2835581 | 3076401 | Rød | 125 mm | 150 mm | 200 mm | med muffe | 16/128 |
| 2835542 | 3076318 | Rød | 125 mm | 150 mm | 500 mm | med muffe. | 8/64 |
| 2835575 | 3076395 | Rød | 125 mm | 150 mm | 200 mm | med spissende | 16/128 |
| 2835579 | 3076398 | Rød | 125 mm | 150 mm | 500 mm | med spissende | 8/64 |
| 2835687 | 3076879 | Rød | 160 mm | 190 mm | 200 mm | med muffe | 12/96 |
| 2835577 | 3076396 | Rød | 160 mm | 190 mm | 200 mm | med spissende | 12/96 |
| 2835580 | 3076399 | Rød | 160 mm | 190 mm | 500 mm | med spissende | 6/48 |
| 2835543 | 3076319 | Rød | 160 mm | 190 mm | 500 mm | med muffe | 6/48 |



Protectline trompetmuffer er laget for å gi kabel og tau de beste forutsetninger under trekking. Den avrundede kanten på muffen sørger for en myk inngang til røranlegget under installasjon og i hele levetiden til anlegget.

Ved røravslutninger i grop eller kum bør trompetene brukes for å skåne kabelen, ved gjennomføring i bygg eller støpte konstruksjoner benyttes 500mm trompetspiss.

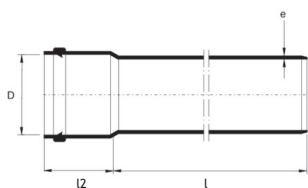
Produktene er laget av selvslukkende materiale og representerer ikke fare for brannspredning ved gjennomføring i bygg.

Trompetene finnes med og uten muffe, trompetspiss brukes der hvor rørets muffe er tilgjengelig, mens trompetmuffen monteres på rørets spissende.

PP KABELRØR OG DELER

PP KABELRØR

PP kabelrør i ringstivhetsklassene SN 8. Orange rør er som standard merket "Veimyndighetene".



| El-nr | NRF-nr | Farge | D | e | l | l2 | Ringstivhets-klasse | Meter pr bunt |
|---------|---------|---------|--------|--------|-----|---------|---------------------|---------------|
| 2835875 | 3020762 | Rød | 50 mm | 1,9 mm | 6 m | 60 mm | SN 8 | 150/900 |
| 2836204 | 3076322 | Rød | 75 mm | 2,8 mm | 6 m | 52,5 mm | SN 8 | 408 |
| 2835880 | 3020764 | Rød | 110 mm | 3,8 mm | 6 m | 75 mm | SN 8 | 300 |
| 2836200 | 3076372 | Rød | 125 mm | 4,3 mm | 6 m | 77 mm | SN 8 | 216 |
| 2835886 | 3020766 | Rød | 160 mm | 5,5 mm | 6 m | 110 mm | SN 8 | 126 |
| 2835884 | 3075326 | Oransje | 50 mm | 1,9 mm | 6 m | 60 mm | SN 8 | 150/900 |
| 2836205 | 3076323 | Oransje | 75 mm | 2,8 mm | 6 m | 52,5 mm | SN 8 | 408 |
| 2835889 | 3076326 | Oransje | 110 mm | 3,8 mm | 6 m | 75 mm | SN 8 | 300 |
| 2836202 | 3076373 | Oransje | 125 mm | 4,3 mm | 6 m | 77 mm | SN 8 | 216 |
| 2835890 | 3076327 | Oransje | 160 mm | 5,5 mm | 6 m | 110 mm | SN 8 | 126 |
| 2835883 | 3076392 | Gul | 75 mm | 2,8 mm | 6 m | 73 mm | SN 8 | 540 |
| 2835887 | 3076325 | Gul | 110 mm | 3,8 mm | 6 m | 75 mm | SN 8 | 300 |

Vi har også et utvalg PP kabelrør i SN 16

LØPEMUFFE FOR GLATTVEGGA KABELRØR

| El-nr | NRF-nr | Farge | D | L | Antall stk i eske/pall |
|---------|---------|---------|--------|----------|------------------------|
| | 3082803 | Rødbrun | 75 mm | 108 mm | 30/720 |
| | 3082804 | Rødbrun | 110 mm | 130 mm | 20/240 |
| 2835668 | 3082805 | Rødbrun | 125 mm | 156 mm | 24/192 |
| 2835669 | 3082806 | Rødbrun | 160 mm | 222 mm | 12/96 |
| | 3082807 | Rødbrun | 200 mm | 195 mm | 8/64 |
| 2835666 | 2207064 | Svart | 75 mm | 108 mm | 40/640 |
| 2835667 | 2207065 | Svart | 110 mm | 129,7 mm | 30/240 |



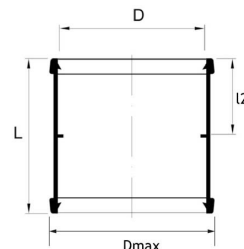
LØPEMUFFE, LANG, PVC.

Til bruk for å ta opp ekspansjon på lengre strekk på bruer, i bygninger osv.



| El-nr | NRF-nr | Farge | D | L | Antall stk i eske/pall |
|---------|---------|-------|--------|--------|------------------------|
| 2835576 | 3076364 | Svart | 110 mm | 500 mm | 8/64 |

DOBBELMUFFE FOR GLATTVEGGA KABELRØR



| El-nr | NRF-nr | Farge | D | Dmax | l2 | L | Antall stk i eske/pall |
|---------|---------|---------|--------|--------|--------|----------|------------------------|
| 2835665 | 3076805 | Svart | 50 mm | | | | 60/1440 |
| 2835566 | 2207058 | Hvit | 50 mm | | 41 mm | 83 mm | 60/1440 |
| 2835567 | 2207059 | Svart | 75 mm | | 50 mm | 108 mm | 40/640 |
| 2835568 | 2207061 | Svart | 110 mm | | 60 mm | 129,7 mm | 30/240 |
| | 3082903 | Rødbrun | 75 mm | 85 mm | 50 mm | 108 mm | 30/720 |
| 2835673 | 3082904 | Rødbrun | 110 mm | 123 mm | 60 mm | 130 mm | 20/240 |
| 2835569 | 3082905 | Rødbrun | 125 mm | 150 mm | 75 mm | 156 mm | 24/192 |
| 2835571 | 3082906 | Rødbrun | 160 mm | 189 mm | 107 mm | 222 mm | 12/96 |
| 2835573 | 3082907 | Rødbrun | 200 mm | 233 mm | 95 mm | 195 mm | 8/64 |
| 2835559 | 3082908 | Rødbrun | 250 mm | 291 mm | 132 mm | 270 mm | 33 |
| | 3082912 | Rødbrun | 315 mm | 365 mm | 142 mm | 290 mm | 18 |
| | 3082915 | Rødbrun | 400 mm | 458 mm | 155 mm | 314 mm | 15 |

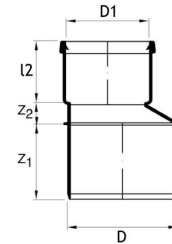
PP GRENRØR FOR GLATTE KABELRØR

Med muffe i alle ender.



| El-nr | NRF-nr | Farge | D1 | D2 | α | Antall stk i eske/pall |
|---------|---------|-------|--------|-------|----------|------------------------|
| 2835650 | 2211069 | Svart | 75 mm | 50 mm | 45 ° | 1/15 |
| 2835551 | 2211084 | Svart | 110 mm | 50 mm | 45 ° | 1/20 |
| 2835651 | 2211089 | Svart | 110 mm | 75 mm | 45 ° | 1/15 |

PP DIMENSJONSOVERGANG, EKSENTRISK



| El-nr | NRF-nr | D | D1 | z1 | z2 | l2 | Antall stk i eske/pall |
|---------|---------|--------|--------|--------|-------|-------|------------------------|
| 2835653 | 3082701 | 110 mm | 75 mm | 63 mm | 30 mm | 48 mm | 24/576 |
| 2835727 | 3082706 | 125 mm | 110 mm | 93 mm | 24 mm | 63 mm | 30/240 |
| 2835726 | 3082711 | 160 mm | 110 mm | 102 mm | 38 mm | 67 mm | 16/192 |
| 2835659 | 3082713 | 160 mm | 125 mm | 83 mm | 33 mm | 68 mm | 18/144 |
| 2835535 | 3082714 | 200 mm | 125 mm | 100 mm | 53 mm | 69 mm | 15/120 |

PP DIMENSJONSOVERGANG SENTRISK

Sentrisk overgang er laget for å gi en best mulig overgang mellom kabelrør på 75 og 110mm. Overgangen er modulær så den kan benyttes både i muffe og spissenden på røret. Sentrisk utførelse gjør at trekkefjær og kabel lett finner vei igjennom skjøten uten at det oppstår unødvendig friksjon. Ved oppsving i fundament/mast, hvor man går over fra glattveggede rør til korrugerte DV-rør kan det i mange tilfeller være behov for å redusere diameter på røranlegget fra 110 mm til 75 mm.



| El-nr | NRF-nr | d | d1 | D | D1 | z1 | Antall stk i eske/pall |
|---------|---------|--------|-------|--------|-------|--------|------------------------|
| 2835918 | 3020671 | 110 mm | 75 mm | 121 mm | 84 mm | 323 mm | 40/320 |

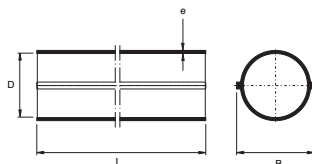
TERS

| El-nr | NRF-nr | D | Antall stk i eske/pall |
|---------|---------|--------|------------------------|
| 2836237 | 3082933 | 75 mm | 35/1680 |
| 2836289 | 3082935 | 110mm | 30/720 |
| 2836290 | 3082937 | 125 mm | 20/480 |
| 2836291 | 3082939 | 160 mm | 20/240 |
| 2836292 | 3082942 | 200 mm | 15/180 |



SPLITTET/DELT KABELRØR

SPLITTET PVC KABELRØR



| El-nr | NRF-nr | D | e | L | W | Farge | Meter pr bunt |
|---------|---------|--------|--------|------|----------|-------|---------------|
| 2835622 | 3075019 | 110 mm | 2,2 mm | 6 mm | 137,5 mm | Rød | 30/300 |

DIVIO DELT KABELRØR

Delt kabelrør. Kan avvinkles 15° pr skjøt. Meget enkel å åpne og lukke uten bruk av verktøy. Produsert av resirkulert plast. Røde låsebrikker er standard. Kan også leveres i gult, grønt og orange. Divio er oppgitt i innvendig diameter, dvs at 110mm Divio kan monteres utenpå ett 110mm rør.



| El-nr | NRF-nr | d | l | Styrke | Farge | Antall stk i eske/pall |
|---------|---------|--------|-------|--------|-------|------------------------|
| 2835513 | 3020651 | 110 mm | 1,1 m | 750N | Grå | 1/35 |
| 2835517 | 3020655 | 160 mm | 1,1 m | 750N | Grå | 1/15 |
| 2835524 | 3020663 | 110 mm | 1,1 m | 1000N | Rød | 1/35 |
| 2835525 | 3020664 | 160 mm | 1,1 m | 1000N | Rød | 1/15 |

Divio® kan brukes som;

- Beskyttelse av utlagte kabler -midlertidig eller permanent
- Beskyttelsesrør ved reparasjoner av eksisterende rør
- Utvidelse av eksisterende rørsystemer



SLISSET STOLPERØR FOR BESKYTTELSE AV KABEL PÅ STOLPE

Slisset PP stolperør for beskyttelse av kabel på stolpe.



| El-nr | NRF-nr | D | l | Meter pr bunt |
|---------|---------|-------|-----|---------------|
| 2835730 | 3020865 | 40 mm | 3 m | 3/600 |

SPLITTEDE ISOLAJONSRØR FOR BARDUNER OG KABLER

For isolasjon av barduner og kabler i frisonen ved fellesføring i stolper.

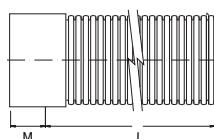


| El-nr | NRF-nr | D | l | Antall stk i bunt |
|---------|---------|-------|--------|-------------------|
| 2835400 | 3020631 | 20 mm | 3,05 m | 50/500 |

DV KORRUGERT KABELRØR

DOBBELVEGGET KABELRØR I PP.

Kan redusere overføringshastigheten for strømkabler på grunn av god termisk isolasjonsevne.



| El-nr | NRF-nr | Ringstivhets-klasse | Farge | D | d | l | l2 | Meter pr bunt |
|---------|---------|---------------------|---------|--------|----------|-----|-------|---------------|
| 2835780 | 3020715 | SN 8 | Rød | 50 mm | 41 mm | 6 m | 55 mm | 60/720 |
| 2835781 | 3020716 | SN 8 | Rød | 75 mm | 64 mm | 6 m | 55 mm | 408 |
| 2835710 | 3075257 | SN 8 | Rød | 110 mm | 97 mm | 6 m | 72 mm | 300 |
| 2835711 | 3020725 | SN 8 | Rød | 160 mm | 138,5 mm | 6 m | 94 mm | 120 |
| 2835838 | 3020648 | SN 8 | Oransje | 110 mm | 97 mm | 6 m | 72 mm | 300 |
| 2835857 | | SN 8 | Gul | 50 mm | 42 mm | 6 m | 55 mm | 60/720 |

50 mm rør produseres i PE.

FLEXIBEND, PE, DV

Vi anbefaler at flexibend kun benyttes i helt spesielle tilfeller - ved f.eks endeavslutninger mot mast eller trafostasjon, og at det i utgangspunktet brukes glatte og stive bend med homogen rørvegg på kabelørsanlegg.

| El-nr | NRF-nr | Beskrivelse | D | Farge | Antall stk i bunt |
|---------|---------|-----------------------------|--------|-------|-------------------|
| 2835872 | 3020672 | Utett, leveres uten pakning | 50 mm | Rød | 1 |
| 2835873 | 3020673 | Utett, leveres uten pakning | 75 mm | Rød | 1 |
| 2835874 | 3020674 | Utett, leveres uten pakning | 110 mm | Rød | 1 |
| 2835536 | 3020689 | Utett, leveres uten pakning | 125 mm | Rød | 1 |
| 2835537 | 3020691 | Utett, leveres uten pakning | 160 mm | Rød | 1 |
| 2835539 | 3020692 | Utett, leveres uten pakning | 200 mm | Rød | 1 |



SKJØTEMUFFE FOR DOBBELVEGGET KABELRØR

| El-nr | NRF-nr | D |
|---------|---------|--------|
| 2835859 | 3020698 | 50 mm |
| 2835858 | 3020675 | 75 mm |
| 2835735 | 3020828 | 110 mm |
| 2836217 | 3020695 | 125 mm |
| 2836218 | 3020696 | 160 mm |
| 2836219 | 3020697 | 200 mm |



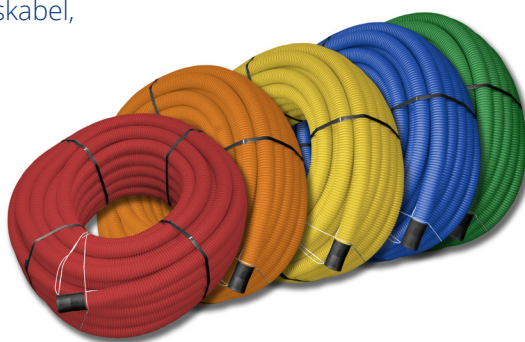
PAKNING TIL DOBBELVEGGET KABELRØR, PP

| El-nr | NRF-nr | Materiale tetningsring | D | Antall stk på pall |
|---------|---------|------------------------|--------|--------------------|
| 2835817 | 3074493 | EPDM | 75 mm | |
| 2835818 | 3074809 | EPDM | 110 mm | 1300 |
| 2835819 | 3074824 | EPDM | 160 mm | 5040 |



PE DOBBELVEGGET KORRUGERT KABELRØR, KVEIL

Rørene er godt egnet til rør for inntakskabel, provisoriske anlegg og gatebelysning. Trekkesnoren er forlenget for å unngå at den forsvinner inn i røret.



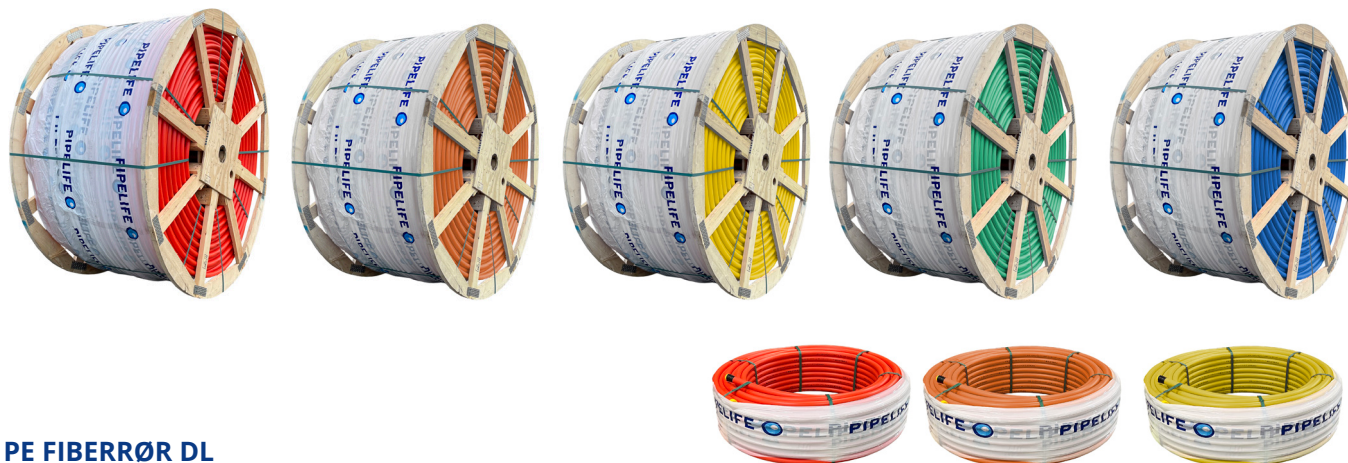
| El-nr | NRF-nr | Farge | Rørdim. | Innv. diameter | Min. bøyeradius | Meter pr kveil |
|---------|---------|---------|---------|----------------|-----------------|----------------|
| 2835741 | 3020637 | Rød | 50 mm | 41 mm | 350 mm | 50 |
| 2835742 | 3020638 | Rød | 75 mm | 61 mm | 350 mm | 50 |
| 2835744 | 3020639 | Rød | 110 mm | 94 mm | 400 mm | 50 |
| 2836137 | 3020677 | Rød | 110 mm | 94 mm | 400 mm | 25 |
| 2835954 | 3020894 | Rød | 125 mm | 108 mm | 500 mm | 50 |
| 2835955 | 3020895 | Rød | 160 mm | 136 mm | 650 mm | 50 |
| 2836135 | 3020662 | Rød | 200 mm | 171 mm | 500 mm | 25 |
| 2836134 | 3020659 | Oransje | 50 mm | 41 mm | 350 mm | 50 |
| 2835834 | 3010759 | Oransje | 75 mm | 61 mm | 350 mm | 50 |
| 2835839 | 3020678 | Oransje | 110 mm | 94 mm | 400 mm | 50 |
| 2836131 | 3020679 | Gul | 50 mm | 41 mm | 350 mm | 50 |
| 2836133 | 3020681 | Gul | 75 mm | 61 mm | 350 mm | 50 |
| 2836136 | 3020682 | Gul | 110 mm | 94 mm | 400 mm | 50 |
| 2836190 | 3020683 | Grønn | 50 mm | 41 mm | 350 mm | 50 |
| 2836191 | 3020684 | Grønn | 75 mm | 61 mm | 350 mm | 50 |
| 2836192 | 3020685 | Grønn | 110 mm | 94 mm | 400 mm | 50 |
| 2836193 | 3020686 | Blå | 50 mm | 41 mm | 350 mm | 50 |
| 2836194 | 3020687 | Blå | 75 mm | 61 mm | 350 mm | 50 |
| 2836195 | 3020688 | Blå | 110 mm | 94 mm | 400 mm | 50 |

Minimum bøyeradius er oppgitt ved 20°C. Ved 10°C multipliseres oppgitt radius med 1,5 og ved 0°C med 2,0.

FIBERKABELRØR

PE FIBERKABELRØR PÅ ENGANGSTROMMEL/I KVEIL.

PE DL fiberkabelrør med innvendig langsgående riller for minimal friksjon mellom rør og kabel. Anvendes for signal- og fiberoptiske kabler. Velegnet for maskinblåsing. DL-rør har kraftig godstykkelse som benyttes for direkte forlegning i grøft. Ringstivhet DL rør tilsvarer SN 64. Fås som 1, 2, og 3-løps rør.



PE FIBERRØR DL DL = legges direkte i grøft

| El-nr | NRF-nr | 1-løps rør | D | Farge | Lengde |
|---------|---------|----------------------------|-------|---------|--------|
| 2836154 | 3114196 | 1x40 PE Fiberrør DL, kveil | 40 mm | Rød | 150 m |
| 2835712 | 3113851 | 1x40 PE Fiberrør DL | 40 mm | Rød | 500 m |
| 2836167 | 3114191 | 1x40 PE Fiberrør DL | 40 mm | Rød | 2000 m |
| 2836156 | 3114197 | 1x40 PE Fiberrør DL, kveil | 40 mm | Oransje | 150 m |
| 2835713 | 3113852 | 1x40 PE Fiberrør DL | 40 mm | Oransje | 500 m |
| 2836196 | 3114192 | 1x40 PE Fiberrør DL | 40 mm | Oransje | 2000 m |
| 2836157 | 3114198 | 1x40 PE Fiberrør DL, kveil | 40 mm | Gul | 150 m |
| 2835720 | 3113853 | 1x40 PE Fiberrør DL | 40 mm | Gul | 500 m |
| 2836197 | 3114193 | 1x40 PE Fiberrør DL | 40 mm | Gul | 2000 m |
| 2836091 | 3114084 | 1x40 PE Fiberrør DL | 40 mm | Grønn | 500 m |
| 2836199 | 3114195 | 1x40 PE Fiberrør DL | 40 mm | Grønn | 2000 m |
| 2836090 | 3114083 | 1x40 PE Fiberrør DL | 40 mm | Blå | 500 m |
| 2836198 | 3114194 | 1x40 PE Fiberrør DL | 40 mm | Blå | 2000 m |

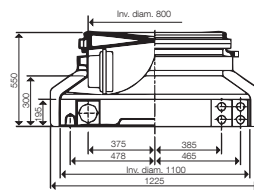
| El-nr | NRF-nr | 2-løps rør | D | Farge | Lengde |
|---------|---------|---------------------|-------|---------|--------|
| 2835717 | 3113857 | 2x40 PE Fiberrør DL | 40 mm | Rød | 750 m |
| 2835718 | 3113858 | 2x40 PE Fiberrør DL | 40 mm | Oransje | 750 m |
| 2835719 | 3113859 | 2x40 PE Fiberrør DL | 40 mm | Gul | 750 m |
| 2836092 | 3114085 | 2x40 PE Fiberrør DL | 40 mm | Blå | 750 m |

| El-nr | NRF-nr | 3-løps rør | D | Farge | Lengde |
|---------|---------|---------------------|-------|---------|--------|
| 2835722 | 3113861 | 3x40 PE Fiberrør DL | 40 mm | Rød | 500 m |
| 2835723 | 3113862 | 3x40 PE Fiberrør DL | 40 mm | Oransje | 500 m |
| 2835721 | 3113863 | 3x40 PE Fiberrør DL | 40 mm | Gul | 500 m |
| 2836094 | 3114087 | 3x40 PE Fiberrør DL | 40 mm | Grønn | 500 m |
| 2836093 | 3114086 | 3x40 PE Fiberrør DL | 40 mm | Blå | 500 m |

TILBEHØR TIL FIBERRØR

KABELKUM FOR OPTISKE FIBERKABLER

Pipelife koblingsbrønn for skjøting og distribusjon av optisk fiber. Brønnen er laget av PE-materiale. Mulighet for opp til 8 inn/ut optiske rør i dimensjoner opp til 50 mm og 8 inn/ut rør i 110 mm. Med låsbart lokk. Kjøreklasser 3 tonn. Skal kummen benyttes i vei med belastningsklasse D400 (40 t) må kummen kompletteres med 0,5 m stigerør. Toppløsning kjøpes fra produsent av gategods.



| El-nr | NRF-nr | Varetekst | d | D1 | W | H |
|---------|---------|---|---------|--------|---------|--------|
| 2835849 | 3020892 | 1200/800 mm Fiberkum | 1200 mm | 800 mm | 1225 mm | 550 mm |
| 2835533 | - | 888/800 PP stigerør til fiberkum, 0,5 m | | | | |



PE 100RC SN64 RØR

PE100RC SN64 glatte rør i kveil, svart m/rød stripe. For bruk som kabelbeskyttelse ved åpen forlegning eller kryssing av myr og vann.



PE 100 RC SN64 SVARTE RØR MED RØDE STRIPER

PE100RC SN64, svart m/rød stripe. Merket med "Obs: kabel".



| El-nr | NRF-nr | D | Rørlengde | Meter i kveil/pall/bunt |
|---------|---------|--------|------------------|-------------------------|
| 2836243 | 3076424 | 20 mm | kveil, 25 m | 25/625 |
| 2836139 | 3076422 | 20 mm | kveil, 50 m | 50/500 |
| 2836245 | 3076423 | 25 mm | kveil, 25 m | 25/375 |
| 2836241 | 3076421 | 25 mm | kveil, 50 m | 50/500 |
| 2836103 | 3076415 | 32 mm | kveil, 50 m | 50/500 |
| 2836104 | 3076416 | 50 mm | kveil, 25 m | 25/150 |
| 2836105 | 3076417 | 75 mm | Rett lengde, 6 m | 270 |
| 2836106 | 3076418 | 110 mm | Rett lengde, 6 m | 174 |
| 2836247 | 3076338 | 125 mm | Rett lengde, 6 m | 156 |
| 2836107 | 3076419 | 160 mm | Rett lengde, 6 m | 78 |

PE 100 RC SN64 BEND, SVART

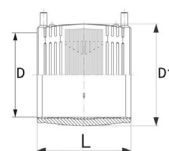
Kabelbend SN64 er tiltenkt brukt der hvor man ikke kan bøye SN64 rør for ønsket retningsendring. Bendene har muffe i den ene enden slik at det kan skjøtes på røret. Der hvor man ønsker en strekkfast skjøt, bør det brukes elektromuffer som sammensveising.

| El-nr | NRF-nr | D | α | Antall stk i bunt |
|---------|---------|--------|----------|-------------------|
| 2836257 | 3076429 | 50 mm | 45 ° | 10/300 |
| 2836287 | 3076431 | 75 mm | 45 ° | 5/75 |
| 2836285 | 3076432 | 110 mm | 45 ° | 5/50 |
| 2836282 | 3076433 | 160 mm | 45 ° | 3/21 |
| 2836259 | 3076425 | 50 mm | 90 ° | 10/100 |
| 2836288 | 3076426 | 75 mm | 90 ° | 5/30 |
| 2836286 | 3076427 | 110 mm | 90 ° | 5/35 |
| 2836283 | 3076428 | 160 mm | 90 ° | 3/15 |



PE 100 RC SN64 ELEKTROMUFFE, SVART

| El-nr | NRF-nr | D | D1 | Lengde |
|---------|---------|--------|--------|--------|
| 2836293 | 2448015 | 50 mm | 66 mm | 88 mm |
| 2836188 | 2448019 | 75 mm | 96 mm | 110 mm |
| 2836189 | 2448024 | 110 mm | 138 mm | 145 mm |
| 2836295 | 2448026 | 125 mm | 154 mm | 156 mm |
| 2836138 | 2448028 | 160 mm | 196 mm | 180 mm |



FORSKALINGSRØR/STOLPERØR

Forskalingsrør brukes der hvor man ønsker en effektiv fundamentering og kort montasjetid av stolper i tre og kompositt. Rørene monteres i lodd og kan midlertidig tettes med lokk om ikke stolpen skal monteres samme dag. Forskalingsrørene forenkler montasjen av stolpene, tidsbruk reduseres og stolpene får en jevn låsing sammenlignet med steinsetting. Lengder lages også etter ønske.



| El-nr | d (innv. diam.) | D (utv. diam.) | Lengde |
|---------|-----------------|----------------|--------|
| 2835526 | 440 mm | 500 mm | 6 m |
| 2835527 | 554 mm | 630 mm | 3 m |
| 2835528 | 554 mm | 630 mm | 6 m |
| 2835529 | 800 mm | 888 mm | 6 m |
| 2835530 | 800 mm | 888 mm | 3 m |
| 2835531 | 1200 mm | 1356 mm | 3 m |
| 2835532 | 1400 mm | 1583 mm | 3 m |

KONNEKT PLUGG OG FORSEGLING

KONNEKT FLEKSIBEL ENDEPLUGG TO - FOR RØR SOM IKKE ER I BRUK

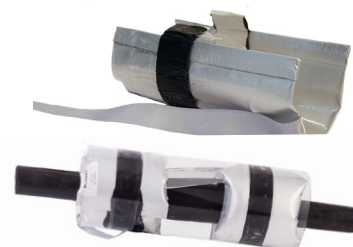
TO brukes til å tette igjen og forsegle nedgravde rør som midlertidig ikke er i bruk, dvs. uten kabler. Holder rør fri for lekkasjer, kjemiske produkter, smuss, gasser, skadedyr og andre gjenstander som kan vanskeliggjøre eller forhindre fremtidig bruk av rørene.



| El-nr | Beskrivelse | For rørdimensjon | Antall stk i eske |
|---------|-------------------------|------------------|-------------------|
| 2836229 | Fleksibel endeplugg, TO | 25 mm | 200 |
| 2836230 | Fleksibel endeplugg, TO | 32 mm | 100 |
| 2836231 | Fleksibel endeplugg, TO | 40 mm | 80 |
| 2836232 | Fleksibel endeplugg, TO | 50 mm | |
| 2836233 | Fleksibel endeplugg, TO | 63 mm | 50 |
| 2836234 | Fleksibel endeplugg, TO | 90 mm | 30 |
| 2836235 | Fleksibel endeplugg, TO | 100 mm | 30 |
| 2836236 | Fleksibel endeplugg, TO | 110 mm | 30 |

KONNEKT FORSEGLINGSBAG OKT

Tetter enkelt igjen, og forseglar nedgravde rør som er i bruk, dvs. med kabler inni. Monteringen er manuell, altså må det ikke varme eller andre produkter til for å fullføre forseglingsprosessen, og virkningen er umiddelbar. Forhindrer at fuktighet, gasser og andre flytende stoffer hoper seg opp inni rørene. Produktet er fremstilt av aluminium, polyetylen og polyester. Det inneholder et forseglings-element i mastic (isobutyl-gummi). Forseglings-bagen fylles opp med CO2 fra en innebygd CO2 patron i produktet som utløses med en utløser som er festet til produktet. Størrelse på tetningsbag velges ut i fra tabell. NB! Tetningsbagen påfører røra ett trykk på 2-5 bar. NB: Undersøk at rørene som brukes tåler det.



Her er et gjennomsiktig rør, med kabel, forseglet i begge ender

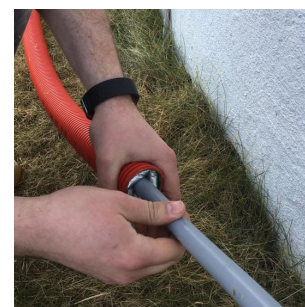
| El-nr | Beskrivelse | For rørdimensjon | Antall stk i eske |
|---------|--------------------|------------------|-------------------|
| 2836220 | Forseglingsbag OKT | 25 mm | 1/24 |
| 2836221 | Forseglingsbag OKT | 32 mm | 1/24 |
| 2836222 | Forseglingsbag OKT | 40 mm | 1/24 |
| 2836223 | Forseglingsbag OKT | 50 mm | 1/24 |
| 2836224 | Forseglingsbag OKT | 63 mm | 1/12 |
| 2836225 | Forseglingsbag OKT | 75 mm | 1/12 |
| 2836226 | Forseglingsbag OKT | 90 mm | 1/12 |
| 2836227 | Forseglingsbag OKT | 110 mm | 1/12 |
| 2836228 | Forseglingsbag OKT | 160 mm | 1/8 |

KONNEKT FORSEGLINGSBAG OKT FISS - MED BRANNTETTING

Konnekt forseglingsbag OKT FISS (Firestop Sealing System).
Som Forseglingsbag OKT, men OKT FISS er brannhemmende.



| El-nr | Beskrivelse | For rørdimensjon | |
|---------|-------------------------|------------------|------|
| 2836249 | Forseglingsbag OKT FISS | 25 mm | 1/24 |
| 2836250 | Forseglingsbag OKT FISS | 32 mm | 1/24 |
| 2836252 | Forseglingsbag OKT FISS | 50 mm | 1/24 |
| 2836253 | Forseglingsbag OKT FISS | 63 mm | 1/24 |
| 2836254 | Forseglingsbag OKT FISS | 75 mm | 1/12 |
| 2836255 | Forseglingsbag OKT FISS | 90 mm | 1/12 |
| 2836256 | Forseglingsbag OKT FISS | 110 mm | 1/12 |

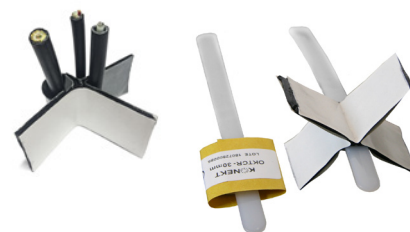


Opplegg til el-bil hvor røret skal graves ned. Konnekt Norge.

Flere bilder og videoer på facebook.com/konnektnorge.no

KONNEKT TETNINGSTAPE OKT-CR

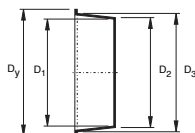
Bruk av tetningstape er å foretrekke når man må installere forseglingsbag OKT eller OKT FISS med mer enn en kabel i røret. Må brukes om man skal oppnå at røret blir 100% tett. Fjern hvit tape, spray på såpevann som følger med OKT forseglingsbag på den sorte klebrige massen for at den skal være lettere å håndtere og brett den rundt hver kabel. Ett kryss for maks 4 stk kabler. Krysset plasseres på midten i OKT forseglingsbag med styrepinnen. Denne type tetningsmasse har klebende egenskaper og muliggjør bedre vedlikehold og separasjon av kabler.



| El-nr | Beskrivelse | Lengde på kryssets sider | Antall stk i eske |
|---------|---------------------|--------------------------|-------------------|
| 2836238 | Tetningstape OKT-CR | 30 mm | 60 |
| 2836239 | Tetningstape OKT-CR | 70 mm | 40 |
| 2836240 | Tetningstape OKT-CR | 100 mm | 25 |

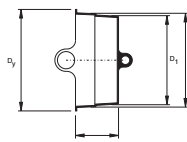
LOKK, VARSELNETT OG KABELDEKKBORD

PE ENDELOKK "DBI-DUT"



| El-nr | NRF-nr | D | D1 | D2 | Dmax | Antall stk i forpakning |
|---------|---------|--------|----------|----------|--------|-------------------------|
| 2835694 | 3076689 | 63 mm | 62 mm | 63 mm | 67 mm | 1 |
| 2835695 | 3076692 | 75 mm | 73 mm | 74,9 mm | 83 mm | 400 |
| 2835692 | 3075325 | 110 mm | 108 mm | 110 mm | 114 mm | 180/1620 |
| 2835697 | 3076694 | 125 mm | 121,5 mm | 123,8 mm | 135 mm | 125 |
| 2835698 | 3076696 | 160 mm | 156,1 mm | 158,7 mm | 170 mm | 75 |
| 2835656 | 3358418 | 200 mm | | | | 1 |

ENDELOKK PP - FOR 110 MM PVC KABELRØR SN8. Med feste for trekke-tråd.



| El-nr | NRF-nr | D | D1 | Dmax | l1 | Farge | Antall stk i forpakning |
|---------|---------|--------|--------|--------|---------|-------|-------------------------|
| 2835696 | 3076715 | 110 mm | 105 mm | 118 mm | 41,5 mm | Rød | 250/2000 |
| 2835691 | 3076716 | 110 mm | 105 mm | 118 mm | 41,5 mm | Gul | 250/2000 |

VARSELNETT FOR KABEL

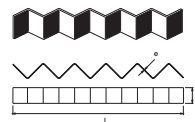
Varselnett for kabel finnes både med søketråd og uten søketråd. Nettene har også tekst:
Rød: OBS Kraftkabel Gul: OBS Telekabel Grønn: OBS Kabel Oransje: OBS Kabel



| El-nr | NRF-nr | Beskrivelse | W (bredde) | Lengde | Farge | meter i kveil/pall |
|---------|---------|---------------------------------|------------|--------|---------|--------------------|
| 2835801 | 3020831 | "OBS Kraftkabel", uten søketråd | 100 mm | 500 m | Rød | 500/27000 |
| 2835810 | 3020834 | "OBS Kraftkabel", uten søketråd | 200 mm | 300 m | Rød | 300/18000 |
| 2835830 | 3020837 | "OBS Kraftkabel", med søketråd | 100 mm | 500 m | Rød | 500/10000 |
| 2835840 | 3020841 | "OBS Kraftkabel", med søketråd | 200 mm | 300 m | Rød | 300/6000 |
| 2835802 | 3020832 | "OBS Telekabel", uten søketråd | 100 mm | 500 m | Gul | 500/27000 |
| 2835811 | 3020835 | "OBS Telekabel", uten søketråd | 200 mm | 300 m | Gul | 300/18000 |
| 2835831 | 3020838 | "OBS Telekabel", med søketråd | 100 mm | 500 m | Gul | 500/10000 |
| 2835841 | 3020842 | "OBS Telekabel", med søketråd | 200 mm | 300 m | Gul | 300/6000 |
| 2835803 | 3020833 | "OBS Kabel", uten søketråd | 100 mm | 500 m | Grønn | 500/27000 |
| 2835812 | 3020836 | "OBS Kabel", uten søketråd | 200 mm | 300 m | Grønn | 300/18000 |
| 2835832 | 3020839 | "OBS Kabel", med søketråd | 100 mm | 500 m | Grønn | 500/10000 |
| 2835842 | 3020843 | "OBS Kabel", med søketråd | 200 mm | 300 m | Grønn | 300/6000 |
| 2835821 | 3020844 | "OBS Kabel", uten søketråd | 100 mm | 500 m | Oransje | 500/27000 |

PE SKILLEPLATE FOR KABEL, V-FORM

Sikk-sakk formet skilleplate for å sikre 70mm avstand mellom kabler i grøft. Spesielt viktig og bruke ved innføring til nettstasjoner hvor det kan forventes at kablene søker mot hverandre.



| El-nr | NRF-nr | Benevnelse | e | L | H | Antall stk i eske/pall |
|---------|---------|------------|------|---------|--------|------------------------|
| 2835590 | 3076014 | V-brekk | 4 mm | 1000 mm | 100 mm | 10/500 |

PIPELIFE SMØREMIDDEL/GLIDEMIDDEL

Smøremiddel for rør og rørdeler i PP og PVC.

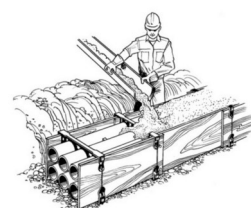
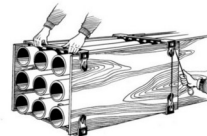
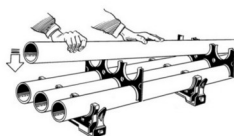


| El-nr | NRF-nr | Beskrivelse | Antall stk i eske/pall |
|---------|---------|-----------------------------------|------------------------|
| 2836297 | 2206961 | 175 ml smøremiddel, silikonbasert | 24/864 |
| 2836298 | 2206959 | 500 ml smøremiddel, såpebasert | 20 |

OPI-KANAL



OPI-kanal er et system som ved hjelp av avstandsholdere og forskalingsholdere gjør det enkelt å støpe inn kabelrør i en kabelkanal. OPI-kanalen leveres for fra 32mm til 160mm glatte PVC-rør i et utall kombinasjoner. Kontakt OPI for mer informasjon. www.opi.no



Pipelife Norge AS er en del av Pipelife-konsernet, en av verdens ledende produsenter av plastrør-systemer. Pipelife er etablert i 24 land. Vårt mål er å være den ledende verdiskaperen i rørbransjen, og å øke folks livskvalitet gjennom å tilby verdifulle løsninger for beskyttelse og transport av vann og energi.

Hos Pipelife finner du som kunde det mest komplette sortimentet av rør til flere av samfunnets grunnleggende funksjoner: Vannforsyning, innendørs og utendørs avløp, drenering, kabelvern og el-installasjon. Kontakt oss så tidlig som mulig i prosjekteringsfasen, så hjelper vi deg med tekniske råd, materialvalg, logistikk og andre viktige faktorer som må på plass for at prosjektet skal bli så godt som mulig - for deg og brukerne!

Hovedkontor
Pipelife Norge AS

Hamnesvegen 97
6650 Surnadal
Telefon 71 65 88 00

Pipelife Norge AS, Stathelle
Postboks 74 Skjerkøya
3995 Stathelle
Telefon 71 65 88 00

Pipelife Norge AS, Ringebu
Flyplassvegen 16
2630 Ringebu
Telefon 71 65 88 00

Pipelife Norge AS, Oslo
Karoline Kristiansens vei 6
0661 Oslo
Telefon 71 65 88 00

Pipelife Norge AS, Trondheim
Ingvald Ystgaards veg 15
7047 Trondheim
Telefon 71 65 88 00

Pipelife Norge AS, Bergen
Nedre Nøttveit 62
5238 Rådal
Telefon 71 65 88 00

e-post:
firmapost@pipelife.com
ordre@pipelife.com
tilbud@pipelife.com

www.pipelife.no
facebook.com/PipelifeNorge



NS-EN ISO 14001:2015
sertifikatnummer: 801035

NS-EN ISO 9001:2015
sertifikatnummer: 800036