

Flenserørdeler

Duktilt støpejern

Serienr. 12-01

Bruksområde og spesielle egenskaper

- Bruksområde: Vann, avløp
- Avrundede former sikrer god epoxybelegning
- Betydelig bedre bruddforlengelse enn gråjern
- God slagseighet
- Høy strekkfasthet
- Overflatebelegget (epoxy) har dokumentert lite groing og gode korrosjonsegenskaper og er GSK godkjent

- S-9660 Blindflens
- S-9660-2 Blindflens med Esco Lock
- S-9661 Flensespiss for duktile rør
- S-9683 Flensespiss for PVC-rør
- S-9662 Flensekryss
- S-9663 Flensekryss med brannventilavstikker
- S-9664 Flenset T-rør
- S-9665 Flenset T-rør med brannventilavstikker
- S-9666 Flenseovergang
- S-9667 Reduksjonsflens
- S-9668 Flensebend 11-90°
- S-9669 Flenserør

Flense kryss og T med forankring
se eget datablad



Teknisk beskrivelse

- Standarder: EN1092-2 – NS EN 545
- Byggelengde: Se tabeller
- Trykklasser: PN 16
- **Flenser: Standardboring PN10.**
Alle flensedeler kan leveres med PN 16 boring på forespørsel.
- Materiale: EN 1563 EN-GJS-500-7
- Temperaturgrense: 50°C
- Overflatebelegg: Epoxy, tykkelse minimum 250 µm
Epoxybelegg i henhold til DIN 3476 og DIN 30677-2
Farge: Blå, RAL 5017.
- GSK standard: RAL - GZ 662

Montering

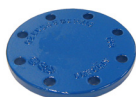
Se egne dokument for:
[Montering og tiltrekking av flenser]
[Flenser – anslutningsmål]

Ulefos AS påtar seg ikke ansvar for eventuelle feil i sine datablader, brosjyrer eller annet trykket materiale. Ulefos AS forbeholder seg rett til konstruksjonsendringer av sine produkter uten forvarsel. Dette gjelder også produkter som inngår i allerede definerte ordre under forutsetning av at avtalte spesifikasjoner ikke endres. Samtlige varemerker i dette materialet er respektive firma sin eiendom.

Flenserørdele

Duktilt støpejern

Serienr. 12-01



S-9660 Blindflens
uten gjenger

S-9660 Blindflens (uten gjenger)

| DN mm | D mm | a mm | Vekt kg | Ulefos.nr | NRF nr. |
|-------|------|------|---------|-----------|---------|
| 80 | 200 | 19,0 | 4 | 96600800 | 2055013 |
| 100 | 220 | 19,0 | 5 | 96601000 | 2055016 |
| 125 | 250 | 19,0 | 6 | 96601200 | 2055019 |
| 150 | 285 | 19,0 | 7 | 96601500 | 2055023 |
| 200 | 340 | 20,0 | 11 | 96602000 | 2055026 |
| 250 | 400 | 22,0 | 17 | 96602500 | 2055029 |
| 300 | 455 | 24,0 | 24 | 96603000 | 2055033 |
| 350 | 505 | 24,0 | 30 | 96603500 | 2055036 |
| 400 | 565 | 24,0 | 36 | 96604000 | 2055039 |
| 500 | 670 | 27 | 63 | 96605000 | 2055043 |
| 600 | 780 | 30 | 125 | 96606000 | 2055046 |



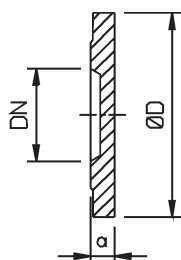
S-9660 Blindflens
med gjenger

Merk: Innvendige gjenger
standard sentrisk.

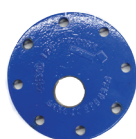
Andre dim. på forespørsel

S-9660 Blindflens med innvendige gjenger - sentrisk

| DN mm | D mm | a mm | Vekt kg | Ulefos.nr | NRF nr. |
|--------------|------|------|---------|-----------|---------|
| 80 x 1 1/2" | 200 | 19,0 | 4 | 96600840 | 2055066 |
| 80 x 2" | 200 | 19,0 | 4 | 96600850 | 2055069 |
| 80 x 2 1/2" | 200 | 19,0 | 4 | 96600865 | 2055073 |
| 100 x 4" | 200 | 19,0 | 4 | 96601010 | 2055096 |
| 100 x 1" | 220 | 19,0 | 5 | 96601025 | 2055076 |
| 100 x 1 1/4" | 220 | 19,0 | 5 | 96601032 | 2055079 |
| 100 x 1 1/2" | 220 | 19,0 | 5 | 96601040 | 2055083 |
| 100 x 2" | 220 | 19,0 | 5 | 96601050 | 2055086 |
| 100 x 2 1/2" | 220 | 19,0 | 5 | 96601065 | 2055089 |
| 100 x 3" | 220 | 19,0 | 5 | 96601080 | 2055093 |
| 125 x 2" | 250 | 19,0 | 6 | 96601250 | 2055099 |
| 150 x 4" | 285 | 19,0 | 7 | 96601510 | 2055123 |
| 150 x 1 1/4" | 285 | 19,0 | 7 | 96601532 | 2055106 |
| 150 x 1 1/2" | 285 | 19,0 | 7 | 96601540 | 2055109 |
| 150 x 2" | 285 | 19,0 | 7 | 96601550 | 2055113 |
| 150 x 2 1/2" | 285 | 19,0 | 7 | 96601565 | 2055116 |
| 150 x 3" | 285 | 19,0 | 7 | 96601580 | 2055119 |
| 200 x 1 1/4" | 340 | 20,0 | 11 | 96602032 | 2055126 |
| 200 x 1 1/2" | 340 | 20,0 | 11 | 96602040 | 2055129 |
| 200 x 2" | 340 | 20,0 | 11 | 96602050 | 2055133 |
| 200 x 2 1/2" | 340 | 20,0 | 11 | 96602065 | 2055136 |
| 200 x 3" | 340 | 20,0 | 11 | 96602080 | 2055139 |
| 250 x 1 1/2" | 400 | 22,0 | 17 | 96602540 | 2055143 |
| 250 x 2" | 400 | 22,0 | 17 | 96602550 | 2055146 |
| 300 x 2" | 455 | 24,5 | 24 | 96603050 | 2055159 |



Andre dim. på forespørsel



Blindflenser med
eksentriske gjenger på
forespørsel.

S-9660-2 Blindflens Esco Lock *

S-9660-2 Blindflens
med Esco Lock
bajonettkobling i
avsinkningsfri messing.
Med 2 " utvendig og
1 1/2 " innvendige
rørgjenger



| DN mm | D mm | a mm | Vekt kg | Ulefos.nr | NRF nr. |
|-----------|------|-------|---------|-----------|---------|
| 100 | 220 | 19,0 | 5 | 96601002 | 2055084 |
| 150 | 285 | 19,0 | 7 | 96601502 | 2055111 |
| 200 | 340 | 20,0 | 11 | 96602002 | 2055131 |
| 200 PN 16 | 340 | 20,0 | 11 | 96600203 | |
| 250 | 400 | 22,0 | 17 | 96602502 | 2055144 |
| 250 PN16 | 400 | 22,00 | 17 | 96602503 | |
| 300 | 455 | 24,0 | 24 | 96603002 | 2055148 |
| 300 PN16 | 455 | 24 | 24 | 96603003 | |

*Esco Lock er en bajonettløsning hvor uttaket er 100 % dekket med epoxy og ingen gjenger i støpegods. Overgang i avsinkningsfri sjøvannsbestandig messing. 2" utv. og 1.1/2" innvendige rørgjenger.**

**For reduksjon fra 1 1/2" til 1 1/4" art nr. 1021504032

**For reduksjon fra 1 1/4 " til 1 " art nr. 1021503225

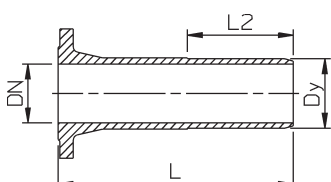
Flenserørdeler

Duktilt støpejern

Serienr. 12-01



S-9661 Flensespiss
For duktile rør



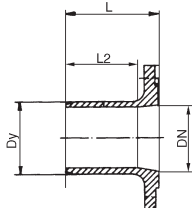
S-9661 Flensespiss

| DN mm | Dy mm | L1 mm | L2 mm | Vekt kg | Ulefos.nr | NRF nr. |
|-------|-------|-------|-------|---------|-----------|---------|
| 80 | 98 | 350 | 170 | 8 | 96610800 | 2055209 |
| 100 | 118 | 360 | 180 | 10 | 96611000 | 2055213 |
| 125 | 144 | 370 | 180 | 12 | 96611200 | 2055216 |
| 150 | 170 | 380 | 180 | 16 | 96611500 | 2055219 |
| 200 | 222 | 400 | 180 | 22 | 96612000 | 2055223 |
| 250 | 274 | 420 | 180 | 32 | 96612500 | 2055226 |
| 300 | 326 | 440 | 180 | 43 | 96613000 | 2055229 |
| 350 | 378 | 460 | 180 | 52 | 96613500 | 2055233 |
| 400 | 429 | 480 | 180 | 64 | 96614000 | 2055236 |
| 500 | 532 | 520 | 180 | 107 | 96615000 | 2055239 |
| 600 | 632 | 560 | 180 | 145 | 96616000 | 2055243 |

Andre dim. på forespørsel



S-9683 Flensespiss
For PVC-rør



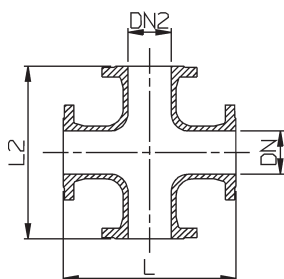
S-9683 Flensespiss

| DN x Dy mm | L mm | L2 mm | Vekt kg | Ulefos.nr | NRF nr. |
|------------|------|-------|---------|-----------|---------|
| 100 x 110 | 153 | 138 | 6,1 | 96831011 | 2056563 |
| 150 x 160 | 173 | 161 | 10,2 | 96831516 | 2056569 |
| 200 x 225 | 210 | 191 | 16,8 | 96832022 | 2056573 |
| 250 x 280 | 250 | 219 | 27,7 | 96832528 | 2056576 |
| 300 x 315 | 364 | 232 | 37,2 | 96833031 | 2056579 |

Andre dim. på forespørsel



S-9662 Flensekryss



S-9662 Flensekryss

| DN x DN2 mm | L mm | L2 mm | Vekt kg | Ulefos.nr | NRF nr. |
|-------------|------|-------|---------|-----------|---------|
| 80 x 80 | 330 | 330 | 24 | 96620808 | 2055259 |
| 100 x 100 | 360 | 360 | 28 | 96621010 | 2055263 |
| 125 x 125 | 400 | 400 | 39 | 96621212 | 2055266 |
| 150 x 100 | 440 | 420 | 41 | 96621510 | 2055309 |
| 150 x 150 | 440 | 440 | 47 | 96621515 | 2055269 |
| 200 x 100 | 520 | 480 | 60 | 96622010 | 2055313 |
| 200 x 150 | 520 | 500 | 71 | 96622015 | 2055316 |
| 200 x 200 | 520 | 520 | 93 | 96622020 | 2055273 |
| 250 x 100 | 700 | 550 | 95 | 96622510 | 2055319 |
| 250 x 150 | 700 | 600 | 110 | 96622515 | 2055323 |
| 250 x 200 | 700 | 650 | 125 | 96622520 | 2055326 |
| 250 x 250 | 700 | 700 | 135 | 96622525 | 2055276 |
| 300 x 100 | 800 | 600 | 130 | 96623010 | 2055329 |
| 300 x 150 | 800 | 650 | 140 | 96623015 | 2055333 |
| 300 x 200 | 800 | 700 | 155 | 96623020 | 2055336 |
| 300 x 250 | 800 | 750 | 170 | 96623025 | 2055339 |
| 300 x 300 | 800 | 800 | 185 | 96623030 | 2055279 |
| 400 x 400 | 900 | 900 | 299 | 96624400 | 2055283 |
| 500 x 500 | 1000 | 1000 | 388 | 96625050 | 2055286 |
| 600 x 600 | 1100 | 1100 | 533 | 96626060 | 2055289 |

Andre dim. på forespørsel

Flensekryss og Flense-T med
brannventilavstikker og forankringsrør
se eget datablad

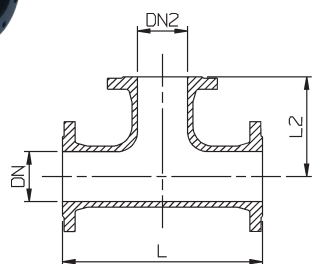
Flenserørdele

Duktilt støpejern

Serienr. 12-01



S-9664 Flense T-rør



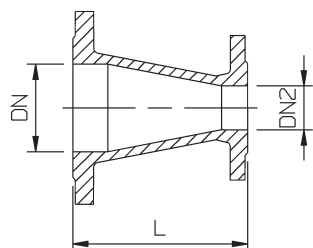
S-9664 Flense T-rør

| DN x DN2 mm | L mm | L2 mm | Vekt kg | Ulefos.nr | NRF nr. |
|-------------|------|-------|---------|-----------|---------|
| 80 x 80 | 330 | 165 | 16 | 96640808 | 2055509 |
| 100 x 80 | 360 | 175 | 18 | 96641008 | 2055563 |
| 100 x 100 | 360 | 180 | 19 | 96641010 | 2055513 |
| 125 x 125 | 400 | 200 | 26 | 96641212 | 2055516 |
| 150 x 100 | 440 | 210 | 30 | 96641510 | 2055576 |
| 150 x 150 | 440 | 220 | 33 | 96641515 | 2055519 |
| 200 x 100 | 520 | 240 | 43 | 96642010 | 2055586 |
| 200 x 150 | 520 | 250 | 46 | 96642015 | 2055589 |
| 200 x 200 | 520 | 260 | 50 | 96642020 | 2055523 |
| 250 x 100 | 700 | 275 | 90 | 96642510 | 2055593 |
| 250 x 150 | 700 | 300 | 96 | 96642515 | 2055596 |
| 250 x 200 | 700 | 325 | 102 | 96642520 | 2055599 |
| 250 x 250 | 700 | 350 | 109 | 96642525 | 2055526 |
| 300 x 100 | 800 | 300 | 124 | 96643010 | 2055603 |
| 300 x 150 | 800 | 325 | 129 | 96643015 | 2055606 |
| 300 x 200 | 800 | 350 | 136 | 96643020 | 2055609 |
| 300 x 250 | 800 | 375 | 143 | 96643025 | 2055613 |
| 300 x 300 | 800 | 400 | 151 | 96643030 | 2055529 |
| 350 x 350 | 850 | 425 | 195 | 96643535 | 2055626 |
| 400 x 200 | 900 | 350 | 211 | 96644020 | 2055633 |
| 400 x 250 | 900 | 350 | 215 | 96644025 | 2055636 |
| 400 x 300 | 900 | 450 | 232 | 96644030 | 2055639 |
| 400 x 400 | 900 | 450 | 246 | 96644040 | 2055533 |
| 600 x 600 | 1100 | 550 | 413 | 96646060 | 2055539 |

Flensekryss og Flense T med
brannventilavstikker og forankringsrør
se eget datablad

Andre dim. på forespørsel

S-9666 Flenseovergang



S-9666 Flenseovergang

| DN x DN2 mm | L mm | Vekt kg | Ulefos.nr | NRF nr. |
|-------------|------|---------|-----------|---------|
| 80 x 50 | 200 | 7 | 96660805 | 2055809 |
| 100 x 50 | 200 | 8 | 96661005 | 2055816 |
| 100 x 65 | 200 | 9 | 96661006 | 2055819 |
| 100 x 80 | 200 | 9 | 96661008 | 2055823 |
| 125 x 100 | 200 | 11 | 96661210 | 2055829 |
| 150 x 80 | 200 | 13 | 96661508 | 2055833 |
| 150 x 100 | 200 | 13 | 96661510 | 2055836 |
| 150 x 125 | 200 | 14 | 96661512 | 2055839 |
| 200 x 100 | 300 | 19 | 96662010 | 2055846 |
| 200 x 150 | 300 | 22 | 96662015 | 2055853 |
| 250 x 100 | 300 | 26 | 96662510 | 2055856 |
| 250 x 150 | 300 | 28 | 96662515 | 2055859 |
| 250 x 200 | 300 | 30 | 96662520 | 2055863 |
| 300 x 100 | 300 | 31 | 96663010 | 2055866 |
| 300 x 150 | 300 | 33 | 96663015 | 2055869 |
| 300 x 200 | 300 | 36 | 96663020 | 2055873 |
| 300 x 250 | 300 | 41 | 96663025 | 2055876 |

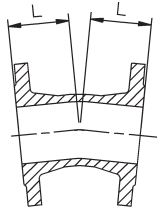
Andre dim. på forespørsel

Flenserørdeler

Duktilt støpejern



S-9668 Flensebend
11 1/4°

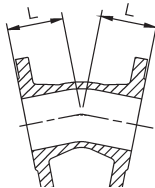


S-9668 Flensebend

| DN mm | L mm | Vekt kg | Ulefos.nr | NRF nr. |
|-------|------|---------|-----------|---------|
| 80 | 130 | 11 | 96680811 | 2056009 |
| 100 | 140 | 14 | 96681011 | 2056026 |
| 125 | 150 | 21 | 96681211 | 2056043 |
| 150 | 160 | 24 | 96681511 | 2056059 |
| 200 | 180 | 34 | 96682011 | 2056076 |
| 250 | 210 | 62 | 96682511 | 2056093 |
| 300 | 255 | 77 | 96683011 | 2056109 |
| 350 | 105 | 83 | 96683511 | 2056171 |
| 400 | 113 | 107 | 96684011 | 2056126 |
| 500 | 135 | 176 | 96685011 | 2056143 |



S-9668 Flensebend
22 1/2°

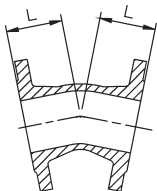


S-9668 Flensebend

| DN mm | L mm | Vekt kg | Ulefos.nr | NRF nr. |
|-------|------|---------|-----------|---------|
| 80 | 130 | 10 | 96680822 | 2056013 |
| 100 | 140 | 12 | 96681022 | 2056029 |
| 125 | 150 | 16 | 96681222 | 2056046 |
| 150 | 160 | 20 | 96681522 | 2056063 |
| 200 | 180 | 29 | 96682022 | 2056079 |
| 250 | 210 | 45 | 96682522 | 2056096 |
| 300 | 255 | 63 | 96683022 | 2056113 |
| 350 | 140 | 78 | 96683522 | 2056172 |
| 400 | 153 | 108 | 96684022 | 2056129 |
| 500 | 185 | 177 | 96685022 | 2056146 |



S-9668 Flensebend
30°



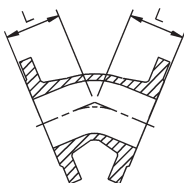
S-9668 Flensebend

| DN mm | L mm | Vekt kg | Ulefos.nr | NRF nr. |
|-------|------|---------|-----------|---------|
| 80 | 130 | 10 | 96680830 | 2056016 |
| 100 | 140 | 12 | 96681030 | 2056033 |
| 125 | 150 | 16 | 96681230 | 2056049 |
| 150 | 160 | 20 | 96681530 | 2056066 |
| 200 | 180 | 29 | 96682030 | 2056083 |
| 250 | 210 | 45 | 96682530 | 2056099 |
| 300 | 255 | 63 | 96683030 | 2056116 |
| 350 | 165 | 57 | 96683530 | 2056173 |
| 400 | 183 | 73 | 96684030 | 2056133 |
| 500 | 220 | 109 | 96685030 | 2056149 |

Andre dim. på forespørsel



S-9668 Flensebend
45°



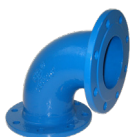
S-9668 Flensebend

| DN mm | L mm | Vekt kg | Ulefos.nr | NRF nr. |
|-------|------|---------|-----------|---------|
| 80 | 130 | 9 | 96680845 | 2056019 |
| 100 | 140 | 11 | 96681045 | 2056036 |
| 125 | 150 | 15 | 96681245 | 2056053 |
| 150 | 160 | 19 | 96681545 | 2056069 |
| 200 | 180 | 28 | 96682045 | 2056086 |
| 250 | 350 | 54 | 96682545 | 2056103 |
| 300 | 400 | 76 | 96683045 | 2056119 |
| 350 | 298 | 82 | 96683545 | |
| 400 | 324 | 106 | 96684045 | 2056136 |
| 500 | 375 | 174 | 96685045 | 2056153 |
| 1000 | 632 | 728 | 96689145 | 2056181 |

Flenserørdeler

Duktilt støpejern

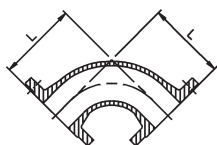
Serienr. 12-01



S-9668 Flensebend

90°

Kan leveres med fot



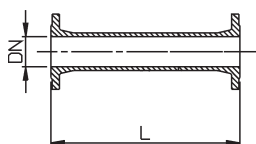
S-9668 Flensebend

| DN mm | L mm | Vekt kg | Ulefos.nr | NRF nr. |
|-------|------|---------|-----------|---------|
| 80 | 165 | 10 | 96680890 | 2056023 |
| 100 | 180 | 12 | 96681090 | 2056039 |
| 125 | 200 | 16 | 96681290 | 2056056 |
| 150 | 220 | 21 | 96681590 | 2056073 |
| 200 | 260 | 31 | 96682090 | 2056089 |
| 250 | 350 | 50 | 96682590 | 2056106 |
| 300 | 400 | 70 | 96683090 | 2056123 |
| 350 | 450 | 96 | 96683590 | 2056176 |
| 400 | 500 | 126 | 96684090 | 2056139 |
| 500 | 600 | 210 | 96685090 | 2056156 |

Andre dim. og lengder på forespørsel



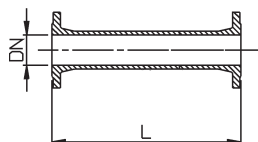
S-9669 Flenserør



S-9669 Flenserør L 200mm

| DN mm | L mm | Vekt kg | Ulefos.nr. | NRF nr. |
|-------|------|---------|------------|-----------|
| 100 | 200 | 11 | 96691002 | 2056213 |
| 125 | 200 | 13,3 | 96691202 | 2056214 |
| 150 | 200 | 17 | 96691502 | 2056216 |
| 200 | 200 | 23 | 96692002 | 2056219 |
| 250 | 200 | 32 | 96692502 | 2056223 |
| 300 | 200 | 41 | 96693002 | 2056226 |
| 400 | 200 | 57 | 96694002 | 2056229 |
| 500 | 200 | 78,5 | 96695002 | *96695002 |

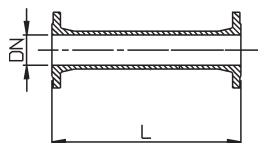
*Ulefos artikkel nr



S-9669 Flenserør L 250 mm

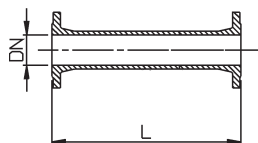
| DN mm | L mm | Vekt kg * | Ulefos.nr. | NRF nr. |
|-------|------|-----------|------------|-----------|
| 100 | 250 | 12 | 96691025 | 2056236 |
| 150 | 250 | 20 | 96691525 | 2056239 |
| 200 | 250 | 25 | 96692025 | 2056243 |
| 250 | 250 | 35 | 96692525 | 2056246 |
| 300 | 250 | 46 | 96693025 | 2056249 |
| 400 | 250 | 63 | 96694025 | *96694025 |
| 500 | 250 | 86 | 96695025 | *96695025 |

*Ulefos artikkel nr. - vekt estimert ikke eksakt



S-9669 Flenserør L 300 mm

| DN mm | L mm | Vekt kg | Ulefos.nr. | NRF nr. |
|-------|------|---------|------------|---------|
| 100 | 300 | 12,7 | 96691030 | 2056259 |
| 150 | 300 | 19,7 | 96691530 | 2056263 |
| 200 | 300 | 27,7 | 96692030 | 2056266 |
| 250 | 300 | 38 | 96692530 | 2056269 |
| 300 | 300 | 50 | 96693030 | 2056273 |
| 400 | 300 | 69,5 | 96694030 | 2056276 |



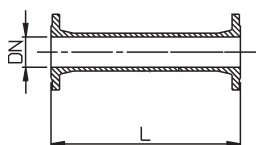
S-9669 Flenserør L 400 mm

| DN mm | L mm | Vekt kg | Ulefos.nr. | NRF nr. |
|-------|------|---------|------------|---------|
| 100 | 400 | 15 | 96691040 | 2056283 |
| 150 | 400 | 23 | 96691540 | 2056286 |
| 200 | 400 | 32 | 96692040 | 2056289 |
| 250 | 400 | 44 | 96692540 | 2056293 |
| 300 | 400 | 57 | 96693040 | 2056296 |
| 400 | 400 | 81 | 96694040 | 2056299 |
| 500 | 400 | 94,5 | 96695040 | 2056301 |

Flenserørdele

Duktilt støpejern

S-9669 Flenserør

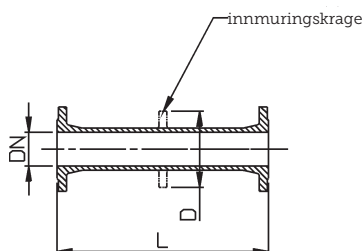


S-9669 Flenserør L 500 mm

| DN mm | L mm | Vekt kg | Ulefos.nr. | NRF nr. |
|-------|------|---------|------------|-----------|
| 80 | 500 | 15 | 96690805 | 2056303 |
| 100 | 500 | 17 | 96691005 | 2056306 |
| 125 | 500 | 21 | 96691205 | *96691205 |
| 150 | 500 | 26 | 96691505 | 2056309 |
| 200 | 500 | 37 | 96692005 | 2056313 |
| 250 | 500 | 51 | 96692505 | 2056316 |
| 300 | 500 | 65 | 96693005 | 2056319 |
| 400 | 500 | 87,5 | 96694005 | 2056323 |
| 500 | 500 | 127 | 96695005 | *96695005 |

*Ulefos artikkel nr

S-9669 Flenserør Med Innmuringskrage

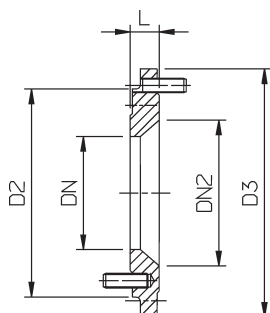


S-9669 Flenserør med innmuringskrage

| DN mm | L mm | D mm | Vekt kg | Ulefos.nr | NRF nr. |
|-------|------|------|---------|-----------|---------|
| 100 | 500 | 200 | 20 | 96691052 | 2056513 |
| 150 | 500 | 270 | 32 | 96691552 | 2056516 |
| 200 | 500 | 325 | 44 | 96692052 | 2056519 |
| 250 | 500 | 375 | 60 | 96692552 | 2056523 |
| 300 | 500 | 430 | 78 | 96693052 | 2056526 |
| 400 | 500 | 550 | 92 | 96694052 | 2056529 |
| 500 | 500 | 655 | 146 | 96695052 | 2055201 |
| 600 | 1000 | 760 | 309 | 96696012 | 2055202 |

Merk: Flenserør med pågjengede flenser krever flensepakning S-0101.

S-9667 Reduksjonsflens med varmforsinkede pineskruer



S-9667 Reduksjonsflens

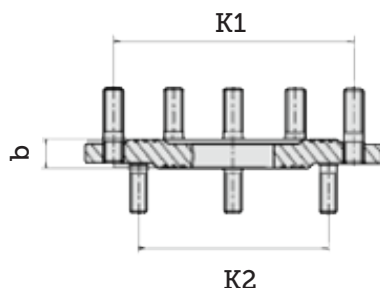
| DN x DN2 mm | L mm | D2 mm | D3 mm | Vekt kg | Ulefos.nr | NRF nr. |
|-------------|------|-------|-------|---------|-----------|-----------|
| 100 x 65 | 30 | 158 | 220 | 7 | 96671006 | |
| 100 x 80 | 45 | 158 | 220 | 7 | 96671008 | 2062633 |
| 125 x 100 | 30 | 220 | 250 | 8 | 96671210 | 2062637 |
| 150 x 65 | 30 | 220 | 285 | 11 | 96671506 | *96671506 |
| 150 x 80 | 30 | 220 | 285 | 11 | 96671508 | 2062638 |
| 150 x 100 | 40 | 220 | 285 | 10 | 96671510 | 2062639 |
| 150 x 125 | 30 | 250 | 285 | 11 | 96671512 | 2062642 |
| 200 x 100 | 30 | 220 | 340 | 15 | 96672010 | 2062644 |
| 200 x 125 | 30 | 250 | 340 | 14 | 96672012 | 2062646 |
| 200 x 150 | 40 | 285 | 340 | 14 | 96672015 | 2062648 |
| 250 x 100 | 31 | 220 | 400 | 21 | 96672510 | 2062652 |
| 250 x 125 | 31 | 250 | 400 | 21 | 96672512 | 2062654 |
| 250 x 150 | 40 | 285 | 400 | 20 | 96672515 | 2062656 |
| 250 x 200 | 32 | 340 | 400 | 21 | 96672520 | 2062658 |
| 300 x 80 | 31 | 200 | 455 | 27 | 96673008 | 2062668 |
| 300 x 100 | 31 | 220 | 455 | 27 | 96673010 | 2062671 |
| 300 x 125 | 31 | 250 | 455 | 27 | 96673012 | 2062673 |
| 300 x 150 | 31 | 255 | 455 | 33 | 96673015 | 2062675 |
| 300 x 200 | 32 | 340 | 455 | 25 | 96673020 | 2062677 |
| 300 x 250 | 33 | 400 | 455 | 25 | 96673025 | 2062679 |

*Ulefos artikkel nr

Flenserørdeler - Reduksjonsflens med pinner Type A og B

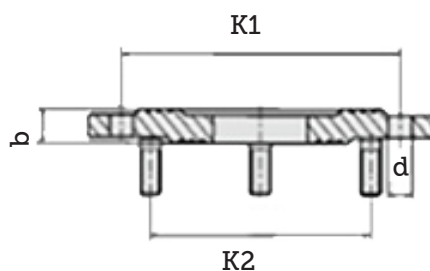
Duktilt støpejern

Type A



Reduksjonsflens XR
(eksempel 200/200 12/8 PN 16/10)
Type A

Type B



Reduksjonsflens XR
(eksempel 200/80)

| DN1xDN2 | Type | b | K1 | antall | Bolt dim | d | K2 | antall | Bolt dim | Vekt | Flense standard |
|---------|------|----|-----|--------|----------|----|-----|--------|----------|------|-----------------|
| 300/100 | B | 31 | 410 | 12 | - | 28 | 180 | 8 | M 16x50 | 27,1 | PN16 - PN 10/16 |
| 300/125 | B | 31 | 400 | 12 | - | 23 | 210 | 8 | M 16x50 | 27,2 | PN10 - PN 10/16 |
| 300/125 | B | 31 | 410 | 12 | - | 28 | 210 | 8 | M 16x50 | 27,2 | PN16 - PN 10/16 |
| 300/150 | B | 31 | 400 | 12 | - | 23 | 240 | 8 | M 20x60 | 33,0 | PN10 - PN 10/16 |
| 300/150 | B | 31 | 410 | 12 | - | 28 | 240 | 8 | M 20x60 | 28,5 | PN16 - PN 10/16 |
| 300/200 | B | 32 | 400 | 12 | - | 23 | 295 | 8 | M 20x60 | 24,8 | PN10 - PN 10 |
| 300/200 | B | 32 | 410 | 12 | - | 28 | 295 | 12 | M 20x60 | 24,8 | PN16 - PN 16 |
| 300/250 | A | 33 | 400 | 12 | M 20x60 | - | 350 | 12 | M 20x60 | 22,6 | PN10 - PN 10 |
| 300/250 | A | 33 | 410 | 12 | M 24x70 | - | 355 | 12 | M 24x70 | 32,4 | PN16 - PN 16 |
| 300/300 | A | 33 | 400 | 12 | M 20x60 | - | 400 | 8 | M 20x60 | 23,1 | PN10 - "1882" |
| 300/300 | A | 65 | 400 | 12 | M 20x60 | - | 410 | 12 | M 24x70 | 40,4 | PN 10 - PN 16 |
| 350/125 | B | 31 | 460 | 16 | - | 23 | 210 | 8 | M 16x50 | 26,8 | PN10 - PN 10/16 |
| 350/150 | B | 38 | 460 | 16 | - | 23 | 240 | 8 | M 20x60 | 26,8 | PN10 - PN 10/16 |
| 350/200 | B | 38 | 460 | 16 | - | 23 | 295 | 8 | M 20x60 | 36,2 | PN10 - PN 10 |

Flenserørdele - Reduksjonsflens med pinneskuer Type A og B

Duktilt støpejern

| DN1xDN2 | Type | b | K1 | antall | Bolt dim | d | K2 | antall | Bolt dim | Vekt | Flense standard |
|---------|------|----|-----|--------|----------|----|-----|--------|----------|-------|------------------|
| 350/200 | B | 38 | 470 | 16 | - | 28 | 295 | 12 | M 20x60 | 36,2 | PN16 - PN 16 |
| 350/250 | A | 38 | 460 | 16 | M 20x60 | - | 350 | 12 | M 20x60 | 36,2 | PN10 - PN 10 |
| 350/250 | A | 38 | 470 | 16 | M 24x70 | - | 355 | 12 | M 24x70 | 32,4 | PN16 - PN 16 |
| 350/300 | A | 58 | 460 | 16 | M 20x60 | - | 400 | 12 | M 20x60 | 32,4 | PN10 - PN 10 |
| 350/300 | A | 58 | 470 | 16 | M 24x70 | - | 410 | 12 | M 24x70 | 33,0 | PN16 - PN 16 |
| 400/080 | B | 38 | 515 | 16 | - | 28 | 160 | 8 | M 16x50 | 55,1 | PN10 - PN 10/16 |
| 400/080 | B | 38 | 525 | 16 | - | 31 | 160 | 8 | M 16x50 | 55,1 | PN16 - PN 10/16 |
| 400/100 | B | 38 | 515 | 16 | - | 28 | 180 | 8 | M 16x50 | 53,8 | PN10 - PN 10/16 |
| 400/100 | B | 38 | 525 | 16 | - | 31 | 180 | 8 | M 16x50 | 53,8 | PN16 - PN 16 |
| 400/125 | B | 38 | 515 | 16 | - | 28 | 210 | 8 | M 16x50 | 50,2 | PN10 - PN 10/16 |
| 400/150 | B | 38 | 515 | 16 | - | 28 | 240 | 8 | M 20x60 | 50,2 | PN10 - PN 10/16 |
| 400/150 | B | 38 | 525 | 16 | - | 31 | 240 | 8 | M 20x60 | 50,2 | PN16 - PN 16 |
| 400/200 | B | 38 | 515 | 16 | - | 28 | 295 | 8 | M 20x60 | 46,2 | PN10 - PN 10 |
| 400/200 | B | 38 | 525 | 16 | - | 31 | 295 | 12 | M 20x60 | 46,2 | PN16 - PN 16 |
| 400/250 | B | 38 | 515 | 16 | - | 28 | 350 | 12 | M 20x60 | 40,3 | PN10 - PN 10 |
| 400/250 | B | 38 | 525 | 16 | - | 31 | 350 | 12 | M 20x60 | 46,2 | PN 16 - PN 10 |
| 400/250 | B | 38 | 525 | 16 | - | 31 | 355 | 12 | M 24x70 | 40,3 | PN16 - PN 16 |
| 400/300 | B | 39 | 515 | 16 | - | 28 | 400 | 12 | M 20x60 | 39,8 | PN10 - PN 10 |
| 400/300 | B | 39 | 525 | 16 | - | 31 | 410 | 12 | M 24x70 | 39,8 | PN16 - PN 16 |
| 400/350 | A | 40 | 515 | 16 | M 24x70 | - | 460 | 16 | M 20x60 | 39,8 | PN10 - PN 10 |
| 400/400 | A | 83 | 520 | 10 | M 24x70 | - | 515 | 16 | M 24x70 | 78,1 | "1882" - PN10 |
| 400/400 | A | 83 | 515 | 16 | M 24x70 | - | 525 | 16 | M 27x80 | 78,1 | PN 10 - PN 16 |
| 500/80 | B | 47 | 620 | 20 | - | 28 | 160 | 8 | M16x50 | 113,0 | PN 10 - PN 10/16 |
| 500/80 | B | 47 | 650 | 20 | - | 34 | 160 | 8 | M16x50 | 111,0 | PN 16 - PN 10/16 |
| 500/100 | B | 47 | 620 | 20 | - | 28 | 160 | 8 | M16x50 | 112,0 | PN 10 - PN 10/16 |
| 500/100 | B | 47 | 650 | 20 | - | 34 | 160 | 8 | M16x50 | 110,0 | PN 16 - PN 10/16 |
| 500/150 | B | 47 | 620 | 20 | - | 28 | 240 | 8 | M20x60 | 85,0 | PN 10 - PN 10/16 |
| 500/150 | B | 47 | 650 | 20 | - | 34 | 240 | 8 | M20x60 | 85,0 | PN 16 - PN 10/16 |
| 500/200 | B | 47 | 620 | 20 | - | 28 | 295 | 8 | M20x60 | 91,0 | PN 10 - PN 10 |
| 500/200 | B | 47 | 650 | 20 | - | 34 | 295 | 12 | M20x60 | 91,0 | PN 16 - PN 16 |
| 500/250 | B | 47 | 620 | 20 | - | 28 | 350 | 12 | M20x60 | 90,0 | PN 10 - PN 10 |

Flenserørdele - Reduksjonsflens med pinneskuer Type A og B

Duktilt støpejern

| DN1xDN2 | Type | b | K1 | antall | Bolt dim | d | K2 | antall | Bolt dim | Vekt | Flense standard |
|---------|------|----|-----|--------|----------|----|-----|--------|----------|-------|------------------|
| 500/300 | B | 47 | 625 | 12 | | 28 | 400 | 12 | M20x60 | 85,5 | "1882" - PN 10 |
| 500/300 | B | 47 | 620 | 20 | | 28 | 400 | 12 | M20x60 | 85,5 | PN 10 - PN 10 |
| 500/300 | B | 47 | 650 | 20 | | 34 | 400 | 12 | M20x60 | 90,0 | PN 16 - PN 10 |
| 500/300 | B | 47 | 650 | 20 | | 34 | 410 | 12 | M24x70 | 84,4 | PN 16 - PN 16 |
| 500/350 | B | 47 | 620 | 20 | | 28 | 460 | 16 | M20x60 | 88,0 | PN 10 - PN 10 |
| 500/350 | B | 47 | 650 | 20 | | 34 | 470 | 16 | M24x70 | 88,0 | PN 16 - PN 16 |
| 500/400 | B | 47 | 625 | 12 | | 27 | 515 | 16 | M24x70 | 100,0 | "1882" - PN 10 |
| 500/400 | B | 47 | 620 | 20 | | 28 | 515 | 16 | M24x70 | 100,0 | PN 10 - PN 10 |
| 500/400 | B | 47 | 650 | 20 | | 34 | 525 | 16 | M27x90 | 100,0 | PN 16 - PN 16 |
| 500/450 | A | 47 | 620 | 20 | M24x70 | - | 565 | 20 | M24x70 | 95,0 | PN 10 - PN 10 |
| 500/450 | A | 47 | 650 | 20 | M27x90 | - | 585 | 20 | M27x90 | 90,0 | PN 16 - PN 16 |
| 500/500 | A | 91 | 620 | 20 | M24x70 | - | 625 | 12 | M24x70 | 110,0 | PN 10 - "1882" |
| 500/500 | A | 91 | 620 | 20 | M24x70 | - | 650 | 20 | M30x80 | 110,0 | PN 10 - PN 16 |
| 600/080 | B | 45 | 725 | 20 | | 31 | 160 | 8 | M16x50 | 125,0 | PN 10 - PN 10/16 |
| 600/080 | B | 48 | 770 | 20 | | 37 | 160 | 8 | M16x50 | 125,0 | PN 16 - PN 10/16 |
| 600/100 | B | 45 | 725 | 20 | | 31 | 180 | 8 | M16x50 | 148,0 | PN 10 - PN 10/16 |
| 600/100 | B | 42 | 770 | 20 | | 37 | 180 | 8 | M16x50 | 148,0 | PN 16 - PN 10/16 |
| 600/150 | B | 45 | 725 | 20 | | 31 | 240 | 8 | M20x60 | 121,0 | PN 10 - PN 10/16 |
| 600/150 | B | 48 | 770 | 20 | | 37 | 240 | 8 | M20x60 | 149,8 | PN 16 - PN 10/16 |
| 600/200 | B | 42 | 725 | 20 | | 31 | 295 | 8 | M20x60 | 120,0 | PN 10 - PN 10 |
| 600/200 | B | 42 | 770 | 20 | | 37 | 295 | 12 | M20x60 | 110,0 | PN 16 - PN 16 |
| 600/300 | B | 45 | 725 | 20 | | 31 | 400 | 12 | M20x60 | 110,0 | PN 10 - PN 10 |
| 600/300 | B | 59 | 770 | 20 | | 37 | 410 | 12 | M24x70 | 110,0 | PN 16 - PN 16 |
| 600/400 | B | 59 | 725 | 16 | | 30 | 515 | 16 | M24x70 | 115,0 | "1882" - PN 10 |
| 600/400 | B | 45 | 725 | 20 | | 31 | 515 | 16 | M24x70 | 115,0 | PN 10 - PN 10 |
| 600/400 | B | 59 | 770 | 20 | | 37 | 515 | 16 | M24x70 | 115,0 | PN 16 - PN 10 |
| 600/400 | B | 59 | 770 | 20 | | 37 | 525 | 16 | M27x80 | 115,0 | PN 16 - PN 16 |
| 600/450 | B | 59 | 725 | 20 | | 31 | 565 | 20 | M24x70 | 100,0 | PN 10 - PN 10 |
| 600/450 | B | 59 | 770 | 20 | | 37 | 585 | 20 | M27x80 | 100,0 | PN 16 - PN 16 |
| 600/500 | A | 60 | 725 | 20 | M27x80 | - | 620 | 20 | M24x70 | 120,0 | PN 10 - PN 10 |

| DN1xDN2 | Type | b | K1 | antall | Bolt dim | d | K2 | antall | Bolt dim | Vekt | Flense standard |
|---------|------|-----|-----|--------|----------|----|-----|--------|----------|-------|------------------|
| 600/500 | A | 60 | 725 | 20 | M27x80 | - | 650 | 20 | M30x80 | 120,0 | PN 10 - PN 16 |
| 600/500 | A | 60 | 770 | 20 | M33x100 | - | 650 | 20 | M30x80 | 120,0 | PN 16 - PN 16 |
| 600/600 | A | 100 | 725 | 16 | M27x80 | - | 725 | 20 | M27x80 | 165,0 | "1882" - PN 10 |
| 600/600 | A | 100 | 725 | 20 | M27x80 | - | 770 | 20 | M33x80 | 168,0 | PN 10 - PN 16 |
| 700/100 | B | 50 | 840 | 24 | | 31 | 180 | 8 | M16x50 | 196,1 | PN 10 - PN 10/16 |
| 700/150 | B | 50 | 840 | 24 | | 31 | 240 | 8 | M20x60 | 180,0 | PN 10 - PN 10/16 |
| 700/150 | B | 50 | 840 | 24 | | 37 | 240 | 8 | M20x60 | 180,0 | PN 16 - PN 10/16 |
| 700/200 | B | 50 | 840 | 24 | | 31 | 295 | 8 | M20x60 | 200,0 | PN 10 - PN 10 |
| 700/400 | B | 50 | 840 | 24 | | 31 | 515 | 16 | M24x70 | 200,0 | PN 10 - PN 10 |
| 700/500 | B | 50 | 840 | 24 | | 31 | 620 | 20 | M24x70 | 190,0 | PN 10 - PN 10 |
| 700/600 | B | 50 | 840 | 24 | | 31 | 725 | 20 | M27x80 | 170,0 | PN 10 - PN 10 |
| 800/080 | B | 43 | 950 | 24 | - | 34 | 160 | 8 | M16x50 | 214,4 | PN 10 - PN 10 |
| 800/200 | B | 43 | 950 | 24 | - | 34 | 295 | 8 | M20x60 | 219,5 | PN 10 - PN 10 |
| 800/200 | B | 43 | 950 | 24 | - | 41 | 295 | 12 | M20x60 | 219,5 | PN 16 - PN 16 |
| 800/500 | B | 68 | 950 | 24 | - | 34 | 620 | 20 | M24x70 | 200,0 | PN 10 - PN 10 |
| 800/600 | B | 65 | 950 | 24 | - | 34 | 725 | 20 | M27x80 | 181,0 | PN 10 - PN 10 |
| 800/800 | A | 100 | 950 | 24 | M30x90 | - | 940 | 20 | M30x90 | 198,0 | PN 10 - "1882" |
| 800/800 | A | 105 | 950 | 24 | M30x90 | - | 950 | 24 | M36x90 | 165,5 | PN 10 - PN 16 |