



# EN NY KRAFT- DIMENSION

ProCORE18V - vores kraftigste batterier nogensinde.

It's in your hands. Bosch Professional.



# BOSCH

# Vi revolutionerer batteriteknologien

## DEN NYE PROCORE18V-BATTERISERIE SÆTTER EN NY STANDARD FOR STYRKE.

Batterierne i ProCORE18V-serien har bedre ydelse og længere levetid – og de passer til alt dit eksisterende 18V Bosch værktøj.

### Forskellige størrelser til forskellige behov

Med ProCORE18V-teknologien får battericellerne større kapacitet. Derfor kræver 4,0 Ah-batteriet kun ét lag battericeller, hvilket gør det betydeligt lettere end et standard tolags 4,0 Ah-batteri. Det gør hverdagen enklere for dig, der bruger værktøjet hyppigt.

### Samme kraft som en 230 volts maskine

8,0 Ah-batteriet i ProCORE18V-serien passer til et større anvendelsesområde og klarer mere strømkrævende opgaver. Med dette batteri kan man nu bruge batteridrevet værktøj til opgaver, der tidligere kun kunne løses med en 230 volts maskine. Til arbejde, der kræver ekstra høj ydelse f.eks. borehamre, vinkelslibere eller rundsav, kan man gøre brug af markedets største batterikapacitet og vælge ProCORE18V 12,0 Ah-batteriet.

### Den hurtigste 18V-oplader med Connectivity

GAL 18V-160 C Professional er den hurtigste oplader til 18V-batterier. Opladeren leverer 16 Ah ladestrøm – ProCORE18V-batteriet på 12 Ah oplades til 80% på ca. 35 minutter, hvilket er dobbelt så hurtigt som eksisterende ladere. Derudover er opladeren verdens første med Connectivity. Brugeren kobler den ganske enkelt til sin smartphone ved hjælp af Bosch Toolbox-appen, således at information som resterende batteritid og generel information om batteriet er nemt tilgængeligt. Desuden kan der vælges mellem fire forskellige opladningshastigheder – fra langsom og skånsom opladning til super hurtig opladning. Hvis der f.eks. vælges "Power Boost", kan et 4,0 Ah batteri være 50% opladet på kun 9 minutter, så arbejdet kan fortsætte uden afbrydelser.

### Fuld kompatibilitet med eksisterende værktøj

Alle batterier i ProCORE18V-systemet er en del af "Flexible Power System" fra Bosch. Det garanterer kompatibiliteten med alle nye og eksisterende batteriværktøjer og opladere inden for samme spændingsklasse, så det bliver omkostningseffektivt og fleksibelt.

## Indhold

- 2 Vi revolutionerer batteriteknologien
- 4 ProCORE18V-batteriserien
- 5 Vigtigste egenskaber
- 6 COOLPACK 2.0
- 8 Varmestyring
- 9 Batteriudvikling
- 10 Flexible Power System
- 12 Compact 4.0Ah
- 14 Performance 8,0Ah
- 16 Endurance 12.0Ah
- 18 GAL 18V-160 C lader
- 20 Batterianbefaling til værktøj
- 22 Nyt kraftigt elværktøj
- 23 FAQ



# ProCORE18V

BATTERISERIEN

# En ny kraftdimension

FOR ALLE BOSCH PROFESSIONAL  
18 V-ELVÆRKTØJER:

COMPACT  
**4,0AH**  
800 WATT  
515 GRAM



PERFORMANCE  
**8,0AH**  
1.620 WATT  
955 GRAM

ENDURANCE  
**12,0AH**  
2.200 WATT  
1.350 GRAM



**+87%**  
**MERE POWER<sup>1</sup>**  
Takket være den seneste  
batteriteknologi

**+135%**  
**LÆNGERE LEVETID<sup>2</sup>**  
COOLPACK 2.0 teknologi  
forhindrer overophedning  
af batteriet.

**100%**  
**KOMPATIBELT**  
100% kompatibelt med alt  
nyt og eksisterende Bosch  
Professional 18 V-elværktøj  
og -ladere

ProCORE18V-batterierne 4.0Ah, 8.0Ah og 12.0Ah  
- vores kraftigste batterier til dato takket være den nyeste  
celleteknologi og overlegne varmestyring.

**COMPACT 4.0AH**  
Samme kapacitet som  
en traditionel akku –  
men uden dens vægt.

**PERFORMANCE 8.0AH**  
Den perfekte balance  
mellem vægt og ydelse.

**ENDURANCE 12.0AH**  
Maksimal ydelse og  
længste driftstid.

<sup>1</sup> GBA 18V 6.0Ah vs. ProCORE18V 8.0Ah: 860W vs. 1620W.

<sup>2</sup> vs. no Bosch COOLPACK 2.0 technology.

# ProCORE18V – effektivitet ned til mindste detalje

## KERNEN FORBLIVER KØLIG

COOLPACK 2.0 får batterierne til at holde længere.

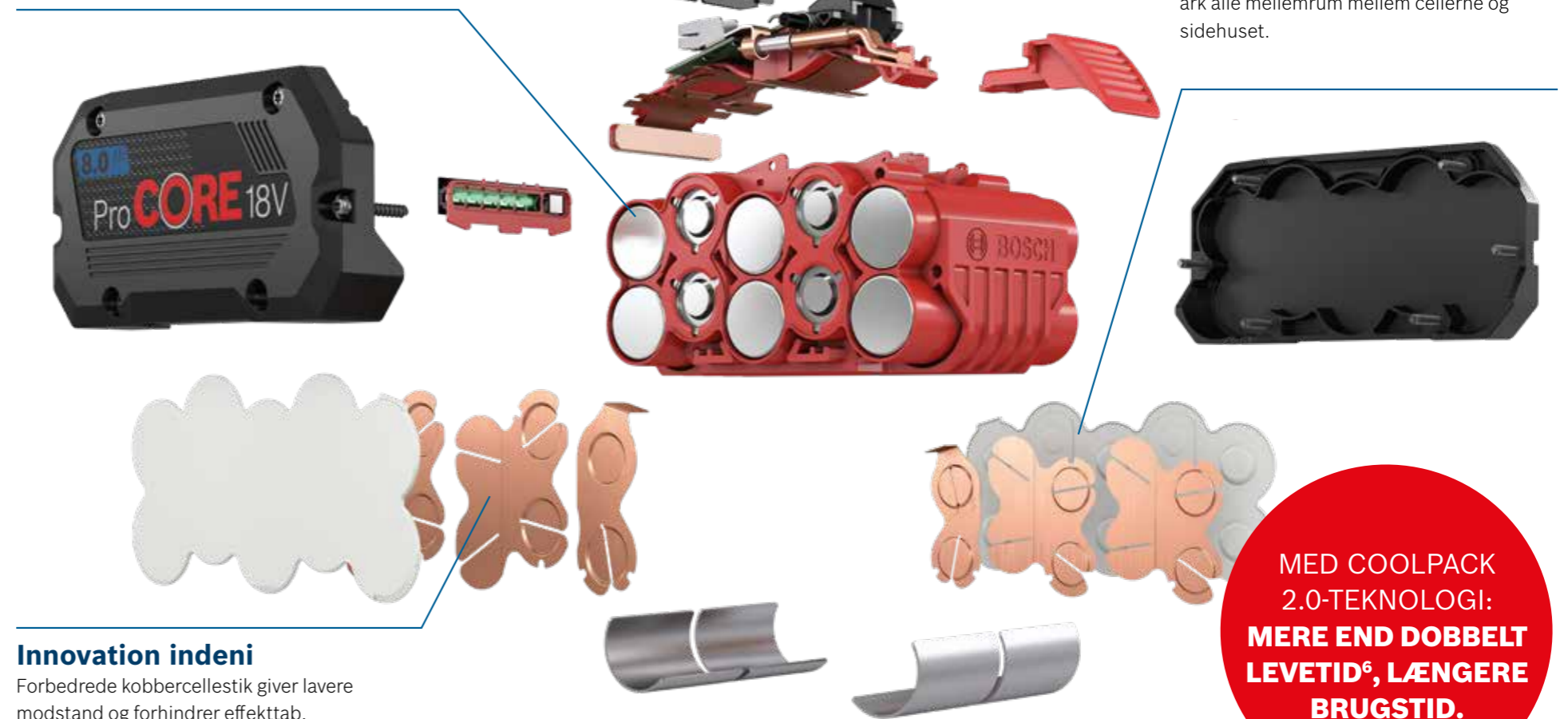


### COOLPACK 2.0-teknologi

Ekstremt høje temperaturer kan være ødelæggende for genopladelige batterier. Bosch batterier har længere levetid, takket være den revolutionerende COOLPACK 2.0 teknologi der leder varmen hurtigt og effektivt væk fra batteriet. Ydersiden af huset kan føles varm, hvorimod batteriets kerne forbliver kølig. Det mere end fordobler levetiden og brugstiden.

### Bygget til hårdt arbejde

COOLPACK 2.0-materialet omslutter hver enkelt celle fuldstændigt lufttæt og er specielt konstrueret til at øge overfladearealet for at give den optimale varmeafledning.



### Intelligent design

Ingen luftmellemlum, ingen problemer. For optimal varmeafledning lukker et TPE-ark alle mellemrum mellem cellerne og sidehuset.

### Innovation indeni

Forbedrede kobbercellestik giver lavere modstand og forhindrer effekttab. Desuden afgiver kobber varmen hurtigt og beskytter cellerne mod varmeskader.

MED COOLPACK 2.0-TEKNOLOGI:  
**MERE END DOBBELT  
LEVETID<sup>6</sup>, LÆNGERE  
BRUGSTID.**

<sup>6</sup> ift. ingen Bosch COOLPACK 2.0-teknologi.

# Varmestyring

BOSCH'S VARMESTYRING GIVER  
BATTERIERNE LÆNGERE LEVETID

Intelligent varmeafledning beskytter cellerne mod skader fra for høj varme, så levetiden og brugstiden forlænges.

## Patenteret lasersvejsning



### Lavere temperatur på celledistikket

- Lavere effekttab
- Mere robust celleforbindelse
- Lavere indre modstand

## Kobbermateriale



### Kobber fordeler varmen jævnt

- Kobber afgiver varme hurtigt og effektivt
- Beskytter cellerne mod varmeskader

## Coolpack 2.0

### Køleelement

#### Kølede materiale

HDPE-plast med ekstrabred overflade:



- Højeffektiv afledning af varmen, det gør, at batteripakken bliver varm udvendigt, mens kernen forbliver kølig og kraftfuld..
- Sikrer en konstant varmebalance mellem cellerne, så lokale varmpunkter forhindres, og batteriets levetid øges.

### Ingen luftmelletrum

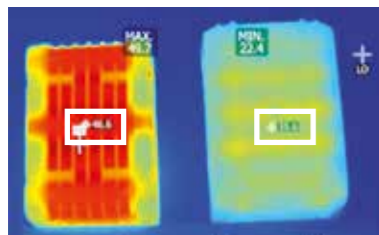


#### Ingen luftmelletrum mellem cellerne:

Hver celle er helt dækket med plast, så der ikke er luftlommer inde i eller omkring battericellerne.

TPE-ark monteret under siderne af batterihuset forhindrer lommer af varm luft og sikrer, at varmen spredes direkte gennem materialet til ydersiden.

## Overlegen varmeafledning sammenlignet med konkurrenterne\*



Bosch

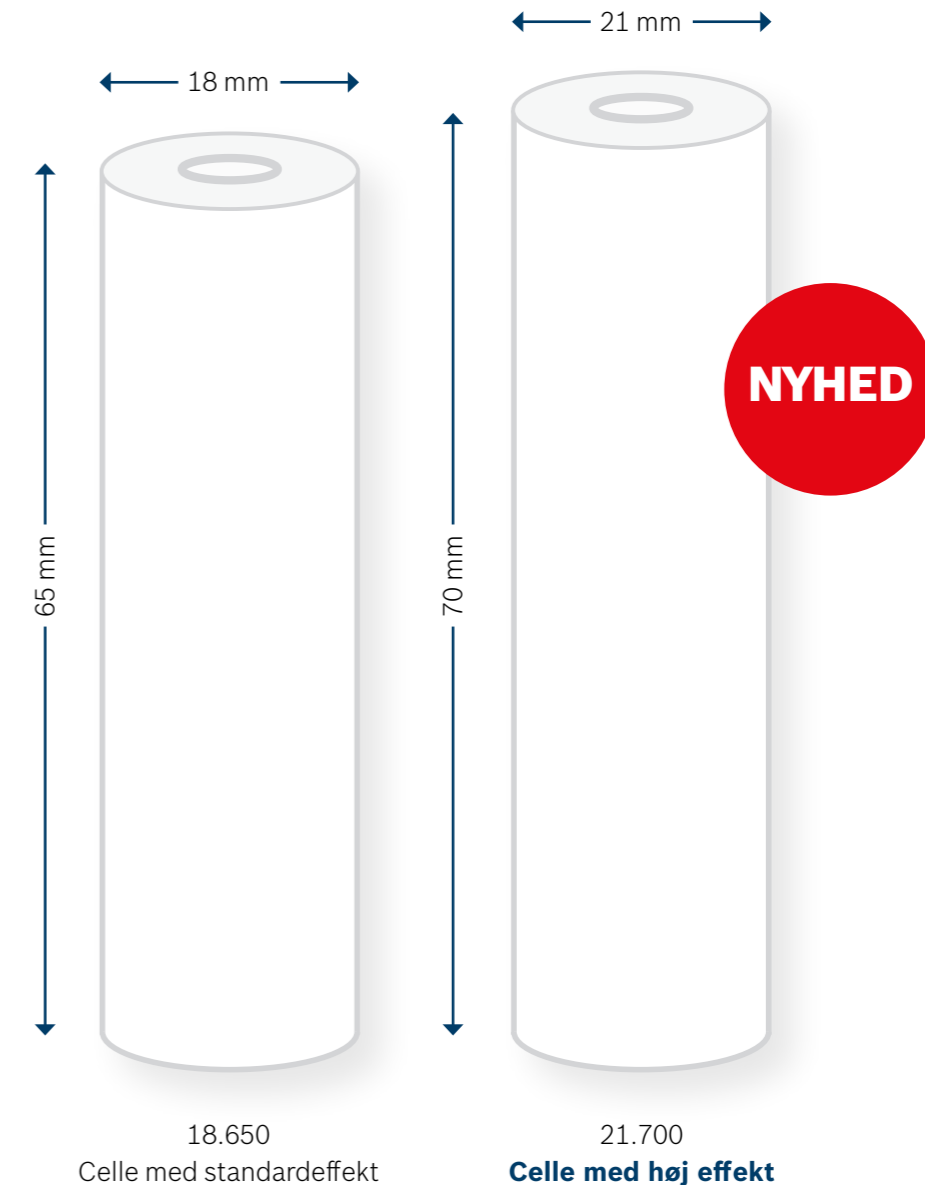
Konkurrent

Varmere overflade (rød farve) er bevis for bedre varmeoverførsel og dermed mere effektiv beskyttelse af cellerne.

BEDRE VARME-  
OVERFØRSEL TIL  
YDERSIDEN =>  
**LÆNGERE LEVETID  
OG BRUGSTID FOR  
BATTERIET**

# Udvikling af battericeller i effekt og størrelse

HØJERE EFFEKTTÆTHED GØR BATTERIERNE  
MERE EFFEKTIVE OG KOMPakte



**100% MERE EFFEKT MED KUN  
47% MERE RUMFANG**

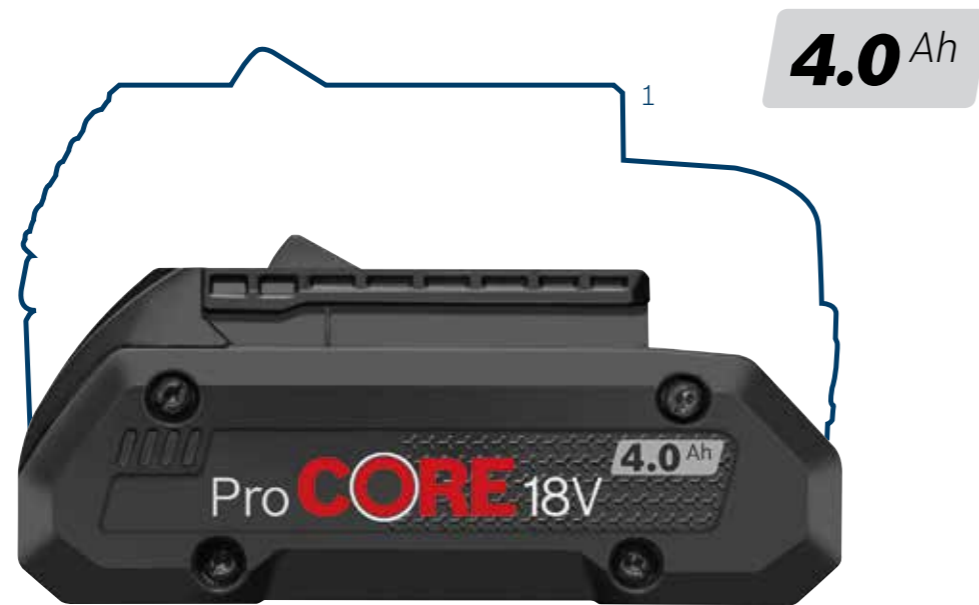
# Flexible Power System



**PROCORE18V BATTERI & GAL 18V-160 C LADER ER 100% KOMPATIBLE  
MED ALT BOSCH PROFESSIONAL 18 V VÆRKTØJ SIDEN 2008.**

# Compact 4.0Ah

SAMME KAPACITET SOM ET TRADITIONELT  
BATTERI MEN UDEN DES VÆGT



4,0 Ah | 800 watt | 515 gram | 117x77x47 mm

## Nyeste celleteknologi

med samme effekt som et standard 4 Ah batteri – men meget mindre og lettere.

## Flexible Power System



100% kompatibelt med alt nyt og eksisterende Bosch Professional 18 V-elværktøj og -ladere.

## 135% længere levetid



Sammenlignet med et standard batteri takket være COOLPACK 2.0-teknologi, der forhindrer overophedning af batteriet.



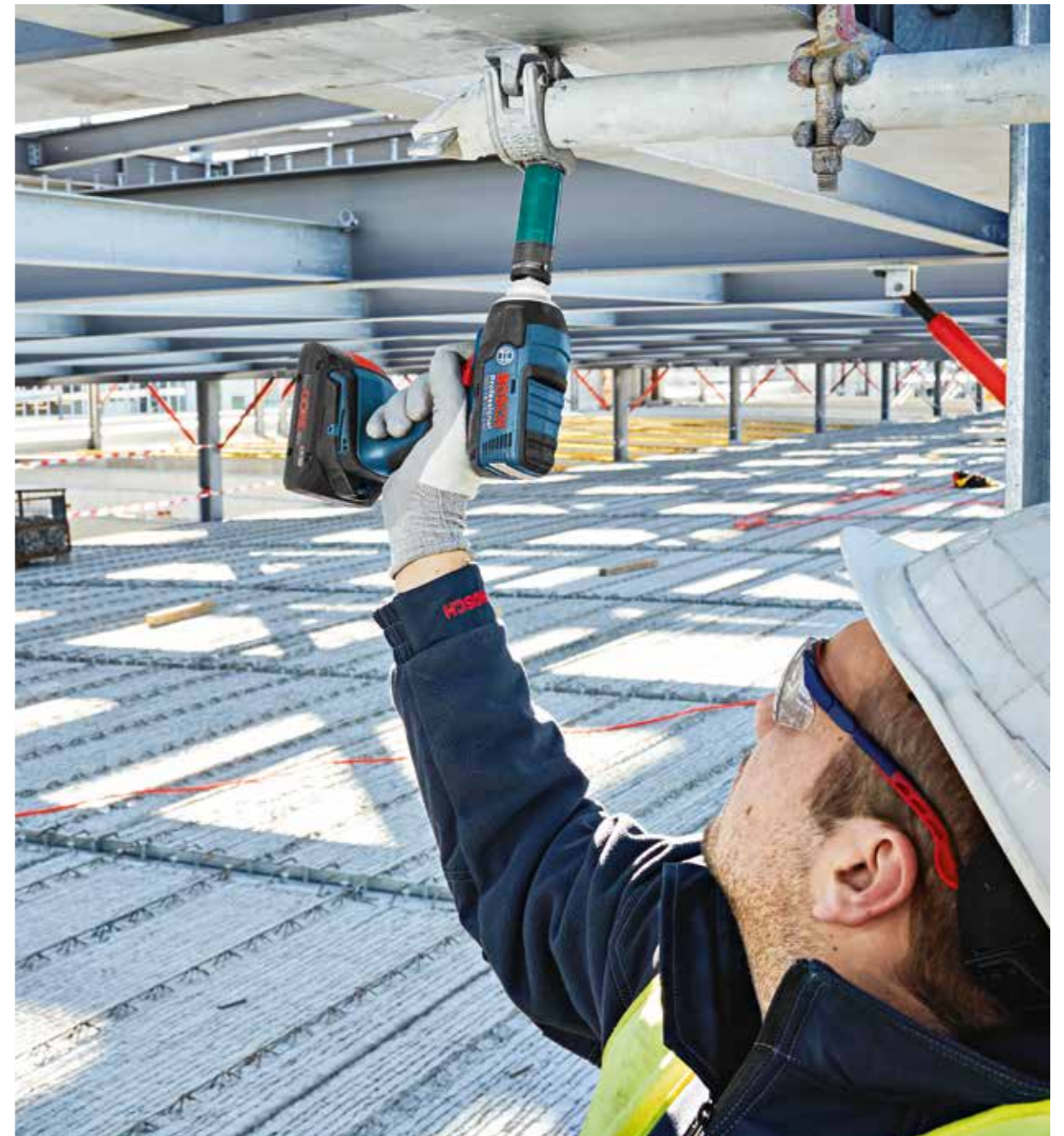
GBA 18V 4.0Ah  
**Dobbeltlag – 10 celler**

NY



ProCORE18V 4,0Ah  
**Enkeltlag – 5 celler**

COMPACT 4.0AH



Ideel til alle bore- og skrueopgaver, hvor du sætter pris på lav vægt:  
Den nyeste celleteknologi i ProCORE18V 4.0Ah giver dig samme kraft  
som et standard 4,0 Ah batteri, selvom det er lettere og op til 39%  
mere kompakt end tilsvarende batterier i samme klasse<sup>1</sup>.

<sup>1</sup> i forhold til konkurrerende mærker i batteriklassen med høj effekt (ProCORE18V 4.0Ah: 423 cm<sup>3</sup>; Metabo LIHD 4.0Ah: 540 cm<sup>3</sup>; DeWalt DCB204 4.0Ah 575 cm<sup>3</sup>; Milwaukee M18 B4 4.0Ah: 693 cm<sup>3</sup>)

# Den perfekte balance mellem vægt og ydelse

**+87%**

**MERE POWER<sup>1</sup>**

Takket være den seneste batteriteknologi

**8.0 Ah**

## PERFORMANCE 8.0AH

Uanset hvornår du har brug for masser af kraft og udholdenhed: ProCORE18V 8.0Ah har en kompakt størrelse og giver dig samtidig en fremragende ydelse – hvad der svarer til op til 1620 W som en tilsvarende 230 volt maskine.



8,0 Ah | 1620 watt  
955 gram | 117x77x69 mm

## +87% mere power<sup>1</sup>

Takket være den seneste batteriteknologi.

## Flexible Power System

100% kompatibelt med alt nyt og eksisterende Bosch Professional 18 V-elværktøj og -ladere.

## 135% længere levetid

Sammenlignet med et standard batteri takket være COOLPACK 2.0-teknologi, der forhindrer overophedning af batteriet.

<sup>1</sup> GBA 18V 6.0Ah vs. ProCORE18V 8.0Ah: 860W vs. 1620W.

**Hvor mange huller kan du bore?  
Dem alle sammen.  
ProCORE18V.**



## Beviset på ydeevne – du når længere med ProCORE18V



Hurtigere materialefjernelse<sup>2</sup>

Flere huller<sup>3</sup>

Flere huller<sup>3</sup>

**+30%**   **+70%**   **+151%**

<sup>2</sup> ProCORE18V 8.0Ah vs. GBA 18V 6.0Ah. Anvendelse: 2 minutters metal-kantslibning med GWS 18V-125 SC keramik-lamelskive (2 608 601 502).

<sup>3</sup> ProCORE18V 8.0Ah vs. GBA 18V 6.0Ah. Anvendelse: Boring af huller med 32 mm fladbor i blødt træ 10 x 10 cm.

<sup>4</sup> ProCORE18V 8.0Ah vs. GBA 18V 6.0Ah. Anvendelse: Boring Ø 25 mm med SDS-plus; beton C30/37.



# Maksimal ydelse og længste driftstid

**12.0** Ah

## ENDURANCE 12.0AH

Når du ved ekstreme anvendelser vil have dit værktøj til at yde det maksimale: Takket være den 3-lags cellearkitektur i ProCORE18V 12.0Ah arbejder du særdeles længe med størst mulig styrke. For en ydelse, som er lige så stærk som ved kabelbundet værktøj.

12,0 Ah | 2200 watt  
1350 gram | 117x77x91 mm



## Maksimal ydeevne og brugstid

Branchens højeste batterikapacitet i 18V giver ledningsdrevet effekt til opgaver med lang brugstid

## Flexible Power System

100% kompatibelt med alt nyt og eksisterende Bosch Professional 18 V-elværktøj og -ladere.

## 135% længere levetid

Sammenlignet med et standard batteri takket være COOLPACK 2.0-teknologi, der forhindrer overophedning af batteriet.

<sup>1</sup> GBA 18V 6.0Ah vs. ProCORE18V 8.0Ah: 860W vs. 1620W.

Rusten skal ikke bare fjernes. Den skal skræmmes væk. ProCORE18V.



# Den nye 18V-verdensmester i opladning<sup>7</sup>



Verdens første lader med Connectivity

**9 MIN.**  
OPLADNINGSTID<sup>7</sup>



## Ekstremt hurtig

Bosch GAL 18V-160 C Professional oplader ProCORE18V 8.0Ah til 80% på 32 minutter eller **ProCORE18V 4.0Ah til 50% på 9 minutter med brug af Power Boost-funktionen.**

## Imponerende smart

Detaljeret information om batteristatus og let skift mellem opladningsfunktionerne via Smartphone.

## 100% kompatibel

Kompatibel med alle Bosch Professional 18V-batterier – både eksisterende og nye.

<sup>7</sup> Pr. juni 2018. Det tager 9 minutter at oplade ProCORE18V 4,0Ah til 50% i Power Boost-funktion.



## Egenskaber



- **16 ampere ladestrøm**  
– Til den hurtigste opladning af batterierne
- **Power Boost-knap**  
– Til super hurtig opladning på under 15 min. til 50%
- **Tilslutningsmuligheder**  
– Kontroler de forskellige opladningsfunktioner via Smartphone
- **Opladningsindikator med 5 tydelige indikatorer**  
– Let at se ladestatus
- **Vægmonteringsmulighed**  
– Opladeren kan bruges på et bord eller monteret på væggen
- **Aktiv luftkøling med to blæsere**  
– der sikre batteriet køles konstant under opladning

## Opladningstider

Produkt	GAL 18V-160 C <b>NY</b>			GAL 1880 CV	
	50%	80%	100%	80%	100%
Standard18 V 4.0 Ah XL	10 min.	16 min.	25 min.	25 min.	35 min.
Standard18 V 5.0 Ah XL	12 min.	20 min.	35 min.	30 min.	45 min.
Standard18 V 6.0 Ah XL	15 min.	24 min.	48 min.	35 min.	55 min.
<b>ProCORE18V 4.0 Ah</b>	<b>9 min.</b>	<b>21 min.</b>	32 min.	51 min.	32 min.
<b>ProCORE18V 7.0 Ah</b>	<b>15 min.</b>	<b>24 min.</b>	28 min.	48 min.	50 min.
<b>ProCORE18V 8.0 Ah</b>	<b>15 min.</b>	<b>26 min.</b>	32 min.	51 min.	68 min.
<b>ProCORE18V 12.0 Ah</b>	22 min.	36 min.	55 min.	113 min.	126 min.

 **Power Boost mode**

# Batterianbefaling til værktøj

4,0 Ah



## COMPACT 4,0AH

- Bore-/skruemaskine og slagboremaskine (GSR/ GSB)
- Slagskruetrækker/slagnøgle (GDS/ GDX/ GDR)
- Borehammer (GBH <2,0 J)
- Bajonetsav (GSA <25 mm slaglængde)
- Stiksav (GST) og båndsav (GCB)
- Ligesliber (GGS)
- Rystepudser (GSS)
- Høvl (GHO)
- Multicutter (GOP) og pladesaks (GSC)
- Støvsuger (GAS <1L) og blæser (GBL)
- Lygte (GLI) og radio (GML)

8,0 Ah



## PERFORMANCE 8.0AH

- Borehammer (GBH 2,0-4,0 J)
- Rundsav (GKS/GKM/GKT)
- Bajonetsav (GSA >25 mm slaglængde)
- Vinkelsliber (GWS)
- Støvsuger (GAS >1L)

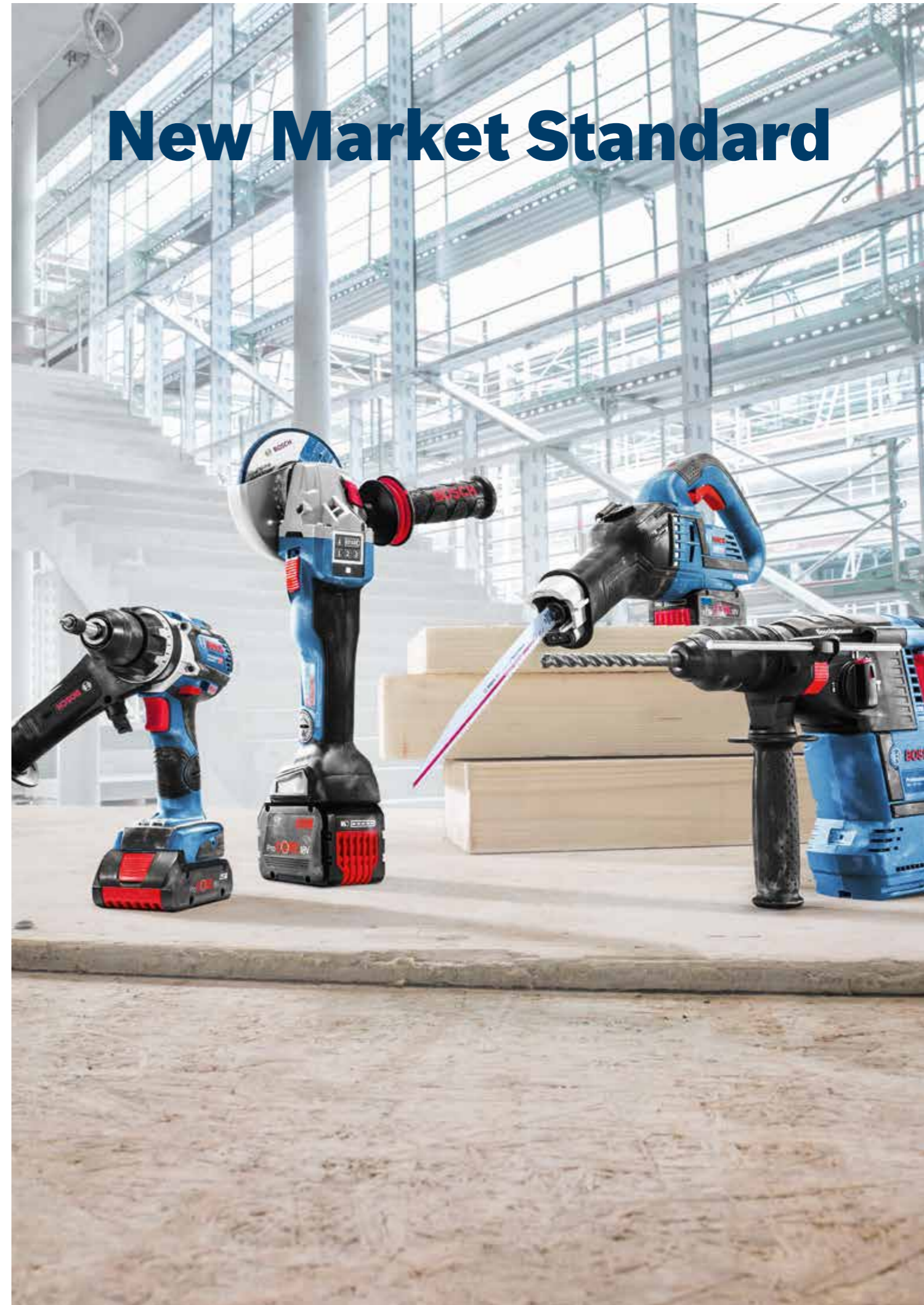
12,0 Ah



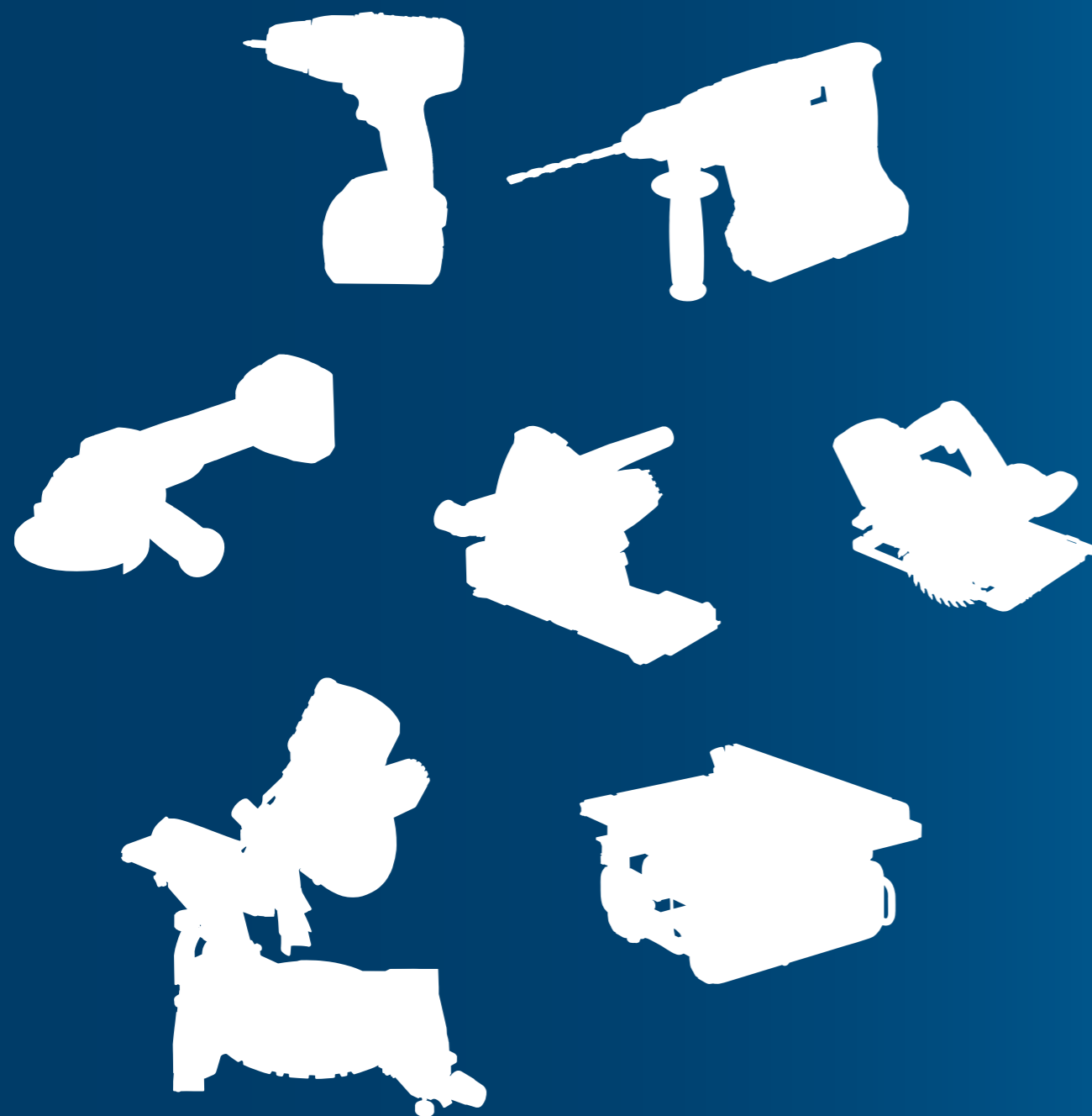
## ENDURANCE 12.0AH

- Kap-/geringssav
- Bordsav
- Borehammer (>4,0 J)

# New Market Standard



# Nye kommende ProCORE18V optimerede maskiner



## FAQ

### Hvorfor tilbyder ProCORE18V tre forskellige klasser: Compact, Performance og Endurance? Alle batterier skal yde godt!!

Det bedst mulige batteri er forskelligt alt efter opgaven og situationen. Derfor tilbyder ProCORE18V tre forskellige klasser, som er tilpasset efter brugernes behov, for eksempel håndtering, effekt, brugstid og en god balance mellem alle disse faktorer. ProCORE18V er 100% kompatibel med alt professionelt 18 volt Bosch-elværktøj.

### Jeg har hørt, at ProCORE18V kun kan udnyttes med de nye ProCORE18V optimerede maskiner. Er det sandt?

Nej. Selv eksisterende værktøj kan udnytte ProCORE18V mange fordele.. For eksempel kan GBH 18V-26 borehammer med ProCORE18V 8.0Ah komme op på +151% flere huller sammenlignet med GBA 18V 6.0Ah, og GWS 18V-125 vinkelsliber med ProCORE18V 8.0Ah kan slibe +30% sammenlignet med GBA 18V 6.0Ah.

### Jeg overvejer ProCORE18V 4.0Ah, fordi den ser ret handy ud. Kan jeg bruge det til alle mine opgaver?

Det afhænger af værktøjet og opgaverne. For eksempel er ProCORE18V 4.0Ah ikke optimeret til stationære maskiner, vinkelslibere m.m., selvom ProCORE18V er 100% kompatibel med alt professionelt 18 volt Bosch-elværktøj akkurat som andre batterier.

### Hvorfor er den aktive luftafkøling anderledes nu?

Aktiv luftkøling er blevet forbedret med en ny standard, som er optimal til ProCORE 18V-batterierne. De tidligere opladere trak luft gennem batteriet, mens vi nu blæser med to effektblæsere fra opladeren til batterierne. På den måde kan vi flytte mere luft og køle batterierne langt mere effektivt. Den nye aktive luftkøling har også bevist sin effektivitet til alle standardbatterier!

### Hvorfor er opladningstiden for et ProCORE 18 V 4,0-Ah batteri den samme som for ProCORE 18 V 8,0 Ah-batteriet?

Det skyldes, at ProCORE 18 V 4,0 Ah-batteriet er et enkeltlagsbatteri, hvor vi kun kan oplade med 6 ampere. ProCORE 18V 8.0Ah-batteriet er et dobbeltlagsbatteri, hvor vi kan oplade med 12 ampere. Til begge batterier bruger vi ikke engang opladerens maks.-effekt i standardopladningsfunktion.

**Robert Bosch A/S**

Telegrafvej 1  
2750 Ballerup  
Danmark

**[www.bosch-pt.com](http://www.bosch-pt.com)**