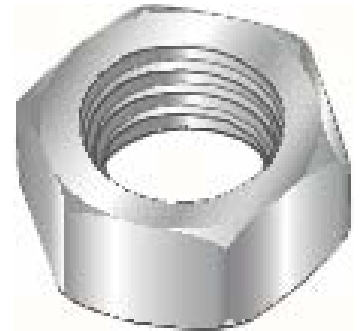


### Bruksområde

ESSVE Sekskantmutter er beregnet for montering av stål- eller tredetaljer sammen med en gjenget skrue.

### Beskrivelse

Mutteren er produsert av stål med blankforsinket overflatebehandling for innendørs bruk, og varmforsinket eller syrefast A4-80 for utendørs bruk. Den er produsert i henhold til holdfasthetsklasse 8, og følger DIN 934 standard.



### Tekniske data

	Blankforsinket (FZB)	Varmforsinket (FZV)
Materiale	Herdet stål ISO 898-2	Herdet stål ISO 898-2
Overflatebehandling	ISO 4042 5-15µm	ISO 4042 24-45µm
Korrosivitetsklasse	C1	C3

## Sekskantmutter, DIN 934. Syrefast A4-80

### ESSBOX forpakninger

Art.nr	NOBB nr	For skrue Ø	Nøkkelvidde mm	ESSBOX størrelse	Ant/ forp
61091060	48416972	M6	10	102	100
61091062	48416983	M8	13	202	100
61091064	48416998	M10	17	202	50
61091066	48417002	M12	19	202	50
61091068	48417017	M16	24	202	25
61091070	48417021	M20	30	202	15
61091072	50381240	M24			10

