

Bruksanvisning för LED Sladdimmer

Produktinformation

Sladdimmer är för inomhusbruk, speciellt framtagen för dimring av LED-lampor, men klarar även andra belastningar. Regleras med en tryckknapp, med ett kort tryck på knappen. Vid längre tryck på knappen ökas/minskas ljusstyrkan. Vid en lång tryckning får man en stigande ljusstyrka, och vid nästa tryck sänks ljusstyrkan. Lampan stannar vid högsta/lägsta ljusnivå.

Tekniska specifikationer

Spänning: 230VAC 50Hz

Reglerområde: 3-60VA

Endast för torra miljöer inomhus IP20

Har inbyggt överhättnings-skydd

Inga synliga skruvar på framsidan

Vad kan man ljusreglera

LED-lampa (bakkant, RC-läge): 3-60VA

LED-lampa (framkant, RL-läge): 3-20VA

LED-lampa typ filament (bakkant, RC-läge): 3-60VA

230V glödlampor (resestiv belastning, 3-100W)

230V halogenlampor (resestiv belastning, 3-100W)

12V lågspännings halogenlampor med elektronisk transformator: 25-60VA

12V lågspännings halogenlampor med dimbar konventionell transformator (induktiv belastning: 25-60VA)

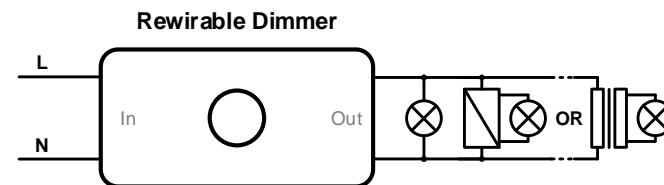
Certifiering: CE, S (Semko), LVD (Low Voltage Directive) 2014/35/EC, EMC (Directive of Electromagnetic Compatibility 2014/30/EC)

Installation

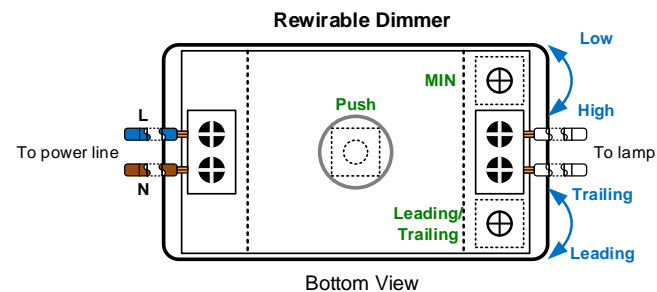
OBS: Sladdimmern kräver nolledare och den inkommande ledning ansluts på "In" skruvarna

- Viktigt att sladdimmer ansluts 2-poligt, både fas och nolla måste anslutas i sladdimmern
- Ställ in typ av lampa som regleras med inställningsskruven för lägesval (leading/trailing) innan dimmern ansluts i vägguttaget

- Gör en snabb knapptryckning och lampan tänds till maximal ljusstyrka när dimmer slås på efter installationen
- Stäng av Sladdimmern genom ett ytterligare snabbt tryck på tryckknappen



- Ställ in min ljusreglering med inställningsskruven (MIN)
- Om ljuset blinkar vid lägre ljusstyrka, eller om det tar lång tid att starta lampan, eller om inte alla lampor startar samtidigt, justera inställningen "MIN" medurs till högre ljusstyrka.
- Lampa av samma typ kan kopplas parallellt. Blandade lampor av induktiv och kapacitiv belastning får inte parallellkopplas (t.ex. LED-lampa och lampa styrd med konventionell transformator).
- Ett litet flimmer kan finnas när LED-lampor är kopplade till dimmern. Ställ på MIN-skruven för att få en bättre prestanda.



Funktion

Dimmerknapp

- Slå till/av görs med en snabb knapptryckning (<0.5S).
- Dimring görs genom att knappen hålls intryckt en längre tid (>0.5S) när den är påslagen. Dimmern går då från min till max och stannar på max. Nästra intryckning gör att dimmern går från max och stannar på min

Justering av min och max läge

- Genom att skruva min-skruven åt vänster ställs min-nivån på lampan
- Genom att skruva min-skruven åt höger ställs max-nivån på lampan

Leading/trailing skruv

- För resistiva lampor (typ LED, glödljus, elektronisk transformator) så ställs skruven max åt höger
- För induktiva lampor (typ lampor över en konventionell transformator) så ställs skruven max åt vänster
- Det rekommenderas att rätt läge ställs in när dimmern är i strömlöst läge. Om du ändrar läget när dimmern är påslagen, stängs dimmern av och startar om igen utan att trycka på knappen.

Minnesfunktion

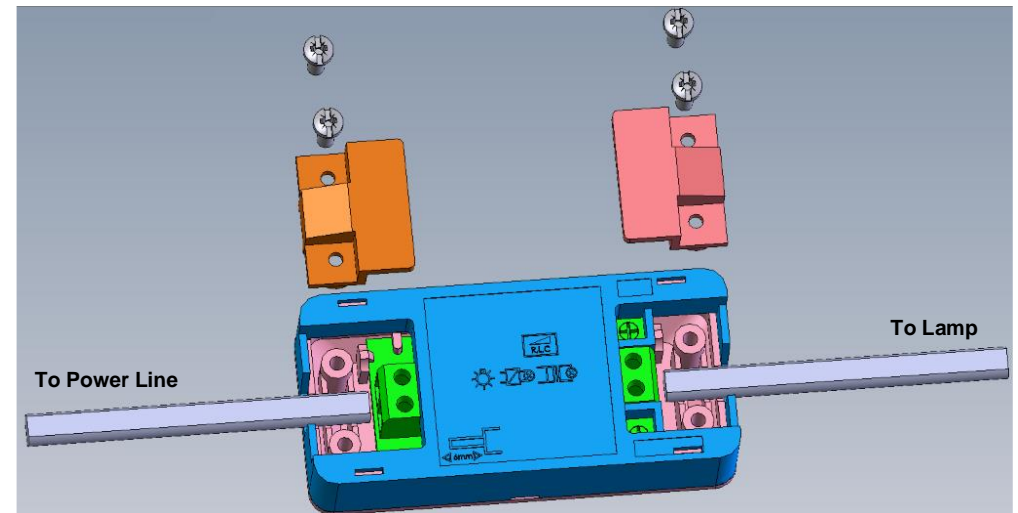
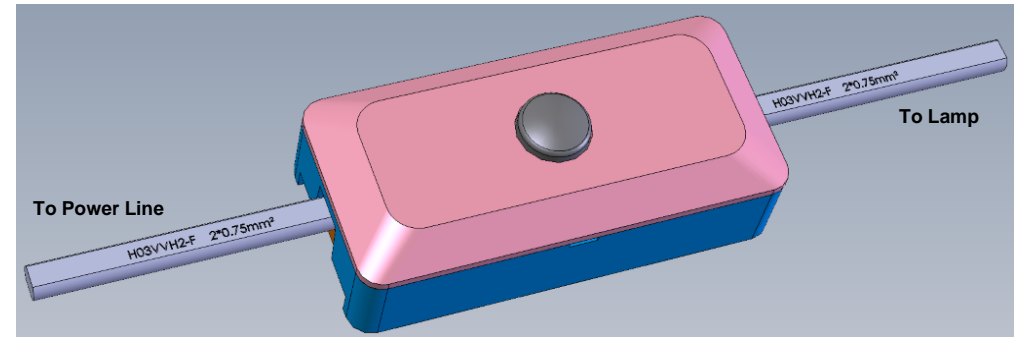
- Minnesfunktionen är en standardfunktion. Innebär att senaste inställningen lagras och att sladdimmern tänds upp igen på det senaste inställda läget. Det gäller även om Sladdimmern tas ur sitt vägguttag.

Soft-start funktion

- Lampan tänds upp släcks med mjuk-start/stopp, vilket ger en bättre komfort och sparar livslängden

Säkerhetsinformation

Läs noga igenom dessa anvisningar innan installationen påbörjas och behåll denna för framtida referens. Se till att strömmen är av innan installation eller underhåll.



Instruksjoner for LED Ledningsdimmer

Produktinformasjon

Ledningsdimmer for innendørs bruk, spesielt designet for dimming av LED-lamper, men kan også håndtere andre lamper. Justeres med en trykknapp, med et kort trykk på knappen. Når knappen holdes inne, blir lysstyrken økt/reduert.

Med et langt trykk får du økende lysstyrke, og ved neste trykk reduseres lysstyrken. Lampen stopper på høyeste/laveste lysnivå.

Tekniske spesifikasjoner

Spenning: 230VAC 50Hz

Kontrollområde: 3-60VA

Kun for tørre innemiljøer IP20

Har innebygd overopphetingsbeskyttelse

Ingen synlige skruer på forsiden

Hva kan reguleres

LED-lampe (bakkant, RC- modus): 3-60VA

LED-lampe (forkant, RL- modus): 3-20VA

LED-lampe type filament (bakkant, RC-modus): 3-60VA

230V glødelamper (resistive belastning, 3-100W)

230V halogenlamper (resistive belastning, 3-100W)

12V lavspennings halogenlamper med elektronisk transformator: 25-60VA

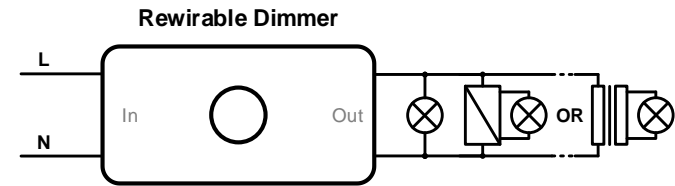
12V lavspennings halogenlamper med dimbar konvensjonell transformator (induktiv belastning: 25-60VA)

Sertifisering CE, S (Semko), LVD (Low Voltage Directive) 2014/35/EC, EMC (Directive of Electromagnetic Compatibility 2014/30/EC)

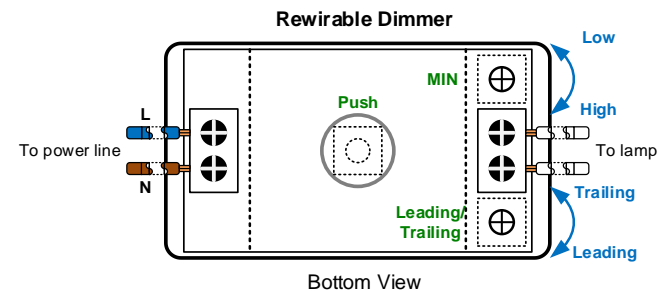
Installasjon (Ikke tilkoblet strøm!)

- Ledningsdimmer tilkobles 2-polet, både fase og nøytral (L+N) som må kobles inn og videre ut mot lampen i andre enden av ledningsdimmeren.
- Still inn stillingsskruen (leading/trailing) før du kobler ledningsdimmeren til stikkkontakten
- Trykk raskt på knappen og lampen lyser opp til maksimal lysstyrke når dimmeren er slått på etter installasjon

- Gjør et raskt knappetrykk og lampen lyser opp til maksimal lysstyrke når dimmeren slås på etter installasjon



- Dimmeren har innebygd overopphetningsbeskyttelse
- Still min dimming med innstillingsskruen (MIN)
- Hvis lampen blinker ved lavere lysstyrke, eller hvis det tar lang tid å starte lampen, eller hvis ikke alle lysene starter samtidig, må du justere innstillingen "MIN" til høyere lysstyrke.
- Lampe av samme type kan kobles parallelt. Blandede lamper med induktiv og kapasitiv belastning må IKKE kobles parallelt (f.eks. LED-lampe og lampe styrt av konvensjonell transformator).
- En liten flimmer kan være tilstede når LED-lamper er koblet til dimmeren. Justere på MIN-skruen for å få en bedre funksjon.



Funksjon

Dimmerknapp

- Slå på/av gjøres med en hurtig knappetrykk (<0,5S).
- Dimming er gjort ved å holde knappen nede i lengre tid (> 0,5S) når den er slått på. Dimmeren går da fra min til maks og stopper ved maks. Neste inntrykk gjør att dimmeren gå fra max og stopper ved min.

Justering av min og max posisjon

- Skru min-skruen til venstre setter lampens min-nivå
- Skru av min-skruen til høyre setter lampens maks-nivå

Leading/trailing skrue

- For resistive lamper (type LED, glødelamper, elektronisk transformator), er skruen satt maks til høyre
- For induktive lamper (type lamper over en konvensjonell transformator) er skruen satt maks til venstre
- Det anbefales at riktig posisjon settes når dimmeren er i hvilemodus. Hvis du bytter modus når dimmeren er slått på, slås dimmeren av og starter på nytt uten å trykke på knappen.

Minnefunksjon

- Minnefunksjonen er en standardfunksjon. Betyr at den siste innstillingen er lagret og at dimmeren lyser igjen på sist satt stilling. Dette gjelder også hvis ledningsdimmeren er fjernet fra stikkkontakten.

Soft start-funksjon

- Lampen tennes og slukkes med en myk start / stopp, noe som gir bedre komfort og øker lampens levetid.

Sikkerhet

Les disse instruksjonene nøye før du starter installasjonen og oppbevar den for fremtidig bruk. Kontroller at strømmen er slått av før installasjon eller vedlikehold.

