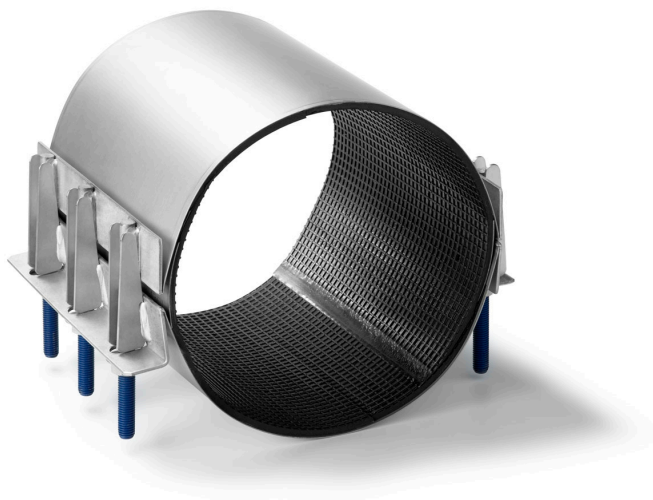


## IBECO Reparasjonsklammer Type FS20

### Beskrivelse:

IBECO reparasjonsklammer i rustfritt stål Type FS 20 brukes til permanente reparasjoner av skadde eller ødelagte rør for vann, gass eller petrokjemiske væsker.

**For Vann, gass og petrokjemiske væsker!**



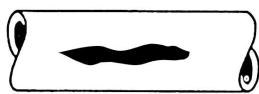
*Følgende typer skader kan repareres:*



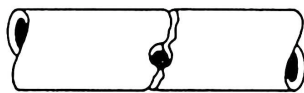
Skjøte to rørender



Brudd på rør



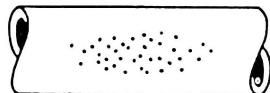
Sprekk på rør



Brudd etter anborning



Skjøting av rør med noe avvinkling



Små korrosjons hull

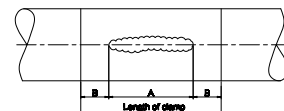
***Klemmene kan brukes til å reparere følgende rørtyper:***

- Duktil Stål (DI)
- Støpejern (CI)
- Stål (St.)
- Betong (AC)
- PE belagt stål
- PVC\*
- GRP\*
- PE\*

Hvis reparasjonsklammer skal brukes på plastrør, må du alltid kontakte IBECO for mer informasjon om bruken og begrensninger for disse rørtypene.

***IBECO reparasjonsklammer bør brukes under følgende forhold:***

- Bredden på klemmen skal være minst lik rørets OD.
- Bredden på klemmen skal være 150 mm større enn lengden på sprekker på rør med en utvendig diameter på opptil 350 mm. På større rør bør dette være minst 200 mm.
- For PVC-rør bør bredden på klemmene være 50% lengre og boltmomentet reduseres med 50%.
- Vi foretrekker at du konsulterer med IBECO først.
- Den maksimalt tillatte avstanden mellom to rørender bør ikke overstige 10 mm.
- Maksimalt tillatt avvinkling er 2 grader.
- Den maksimalt tillatte forskyvningen bør ikke overstige 3 mm.



## Materialspefikasjon:

- Alle metaldeler: rustfritt stål AISI 304 eller AISI 316L.
- Metaldeler er blitt passivert for å gjenopprette korrosjons motstanden til sin opprinnelige tilstand etter sveiseprosessen.
- Dobbeltbånd (to seksjoner) med et arbeidsområde på 20- 22 mm avhengig av diameter. For en oversikt over alle arbeidsområder, ta kontakt med IBECO
- Standard sertifiserte gummipakninger EPDM eller NBR. Gummien er konisk og har et vaffelmønster.
- Somløs gummiforing for hver klemmediameter.
- Broplater vulkaniseres i gummipakningen.
- U-formede løftestenger.
- Rustfritt stål, elektrolytiske forzinkede muttere for å forhindre galle.
- Skiver i rustfritt stål.
- Ingen løse deler som kan gå tapt under installasjonen.
- Ingen spesialverktøy kreves: en enkel skiftenøkkel gjør jobben.
- Spesiell tape brukes til å feste gummipakningen til rustfritt stålband. Dette båndet er fleksibelt og forsterket med glassfibertråd for å motstå varme og fuktige forhold og garanterer lang lagring evne.
- Under de fleste omstendigheter kan klemmene monteres. uten å slippe trykket på røret.
- Klemmene pakkes separat i solide kartonger med dobbelt ribbe.

## Alternativ



Også tilgjengelig med grep for enklere installasjon.



Den vulkaniserte broplaten garanterer 100% tetting!

## Tilgjengelige størrelser:

FS 20 klemmer er tilgjengelige i mange forskjellige arbeidsområder for rør av DN 80 - DN 800. Se prislisen vår for mer informasjon om arbeidsområdene. Tilgjengelige lengder: 200/250/300/400 / 500/600 mm.

## Trykkklasser:

Trykkvurderinger for vann \*\* avhenger av type brudd eller skade, rør OD, medium osv.

Rør DN 80 til og med DN 150: 16 bar

Rør DN 175 til og med DN 500: 10 bar

Klemmene våre kan modifiseres for å takle høyere arbeidstrykk.

\*\* *Kontakt IBECO for mer informasjon om trykk på gassledninger.*

## Tilgjengelige gummipakninger:

FS 20 klemmer kan leveres med følgende typer gummi:

EPDM	- Drikkevann/Vann - Avløp	max 60 degr. C.
EPDM HT	- Drikkevann/Vann - Avløp	max 150 degr. C.
NBR	- Naturgass - Drikkevann/Vann - Avløp	max 70 degr. C.
VITON	- Forskjellige kjemiske stoffer. Kontakt IBECO for informasjon!	max 200 degr. C.

Våre gummipakninger er sertifisert i henhold til europeiske standarder, som ACS (Frankrike) og WRAS (UK).

Ta kontakt med oss for en detaljert liste over gjeldende sertifiseringer.

Produsent: Gekave