



VARTDAL L-ELEMENT MONTERINGSBESKRIVELSE

MOTTAK

Elementer leveres på bil og eventuelt henger, og er pakket på paller. Elementene må lagres på opprettet underlag. Kontroller ved mottak for synlige skader. Eventuelle skader må anmerkes på fraktbrev og varsles fabrikken straks.

EGENSKAPER

Fasadeplate 6 mm sementfiberplate.

Vange EPS S80 80 mm, skrådd ned til 50 mm i toppen.

Bunn EPS S200 100 mm, B=500, kan bestilles med XPS300 100 mm, B=300.

Max last på isolasjon	B=200mm	B=250mm	B=300 mm (B=betongbredde)
EPS S200	12 kN/lm	15 kN/lm	18 kN/lm
XPS 300	28 kN/lm	35 kN/lm	42 kN/lm

Ved større P-laster må det gjøres uttak i bunn av element og støpes fundament direkte på grunn som er dimensjonert for opptredende last.

UNDERLAG

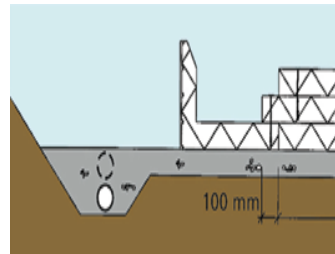
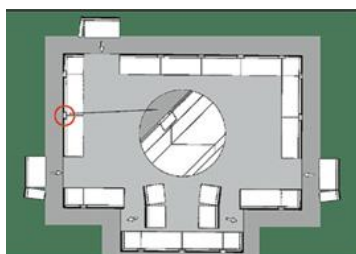
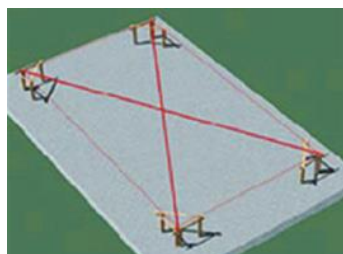
Underlaget skal være minimum 100 mm komprimert fin pukk eller singel/grus og avrettes til +/- 5mm eller bedre.

Det er viktig at underlaget er rett begge veier slik at elementvangen blir i lodd.

MONTERING

Lengder, bredder og diagonaler måles ut og hovedhjørner settes ut.

Standardelementer settes imellom og tilpasning kappes og plasseres hensiktsmessig. Sementplaten kan kuttes med hardmetallblad eller steinskive.



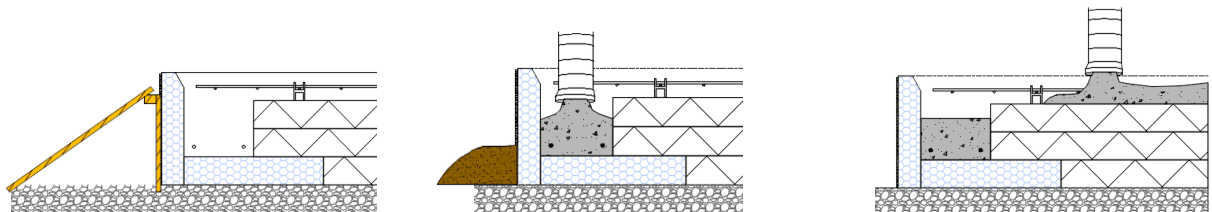
Elementene skal låses med spikerplate i skjøten på bunnplate og festekile i toppen på vange. Første lag isolasjon legges fra innvendig side av bunn i element, og lag nr. to overlapper inn oppå bunnplate til betongbredden man ønsker gjenstår. Se tabell for lastekapasitet. Fest med plastspiker ca. c/c 200 mm til bunn av element. Isolationslagene legges i forband, og lagene festes sammen med plastspiker. Oppdager man skader på element under montering, ta kontakt med fabrikken.

ARMERING.

Armering plasseres på bunn av element med stoler som gir 50 mm overdekning. Det skal legges minimum 2 x 12 mm jern, dokumentasjon av armering må gjøres av lokal konsulent i forhold til opptredende laster på hvert bygg.

STØPING.

Før støping må elementene sikres. Høyder opp til 400 mm kan sikres med utvendig motfylling eller stemping. Høyde 500 og 600 mm bør stemples. Start støping med å fylle 100-150 mm på innvendig side av elementet rundt hele. Støping av gulvet starter inne på isolasjonslaget, og betongen trekkes manuelt ut mot elementene. Ikke støp direkte mot elementvange.



ETTERARBEID.

Fasadeplatene renses for betongsøl etter støping.

Fundament må frostsikres i henhold til byggdetaljer 451.021 og 521.112

Det anbefales også å frostsikre på ikke telefarlige masser for å unngå frost i randsone under hus.

Fyll tilbake med drenerende masse, fin pukk eller singel. Hvis platen eksponeres direkte mot humusholdige masser kan skjolder ved fuktopptak forekomme. Legg eventuelt på drensplast (knotteplast) med overgangslist i overgangen mot terreng.