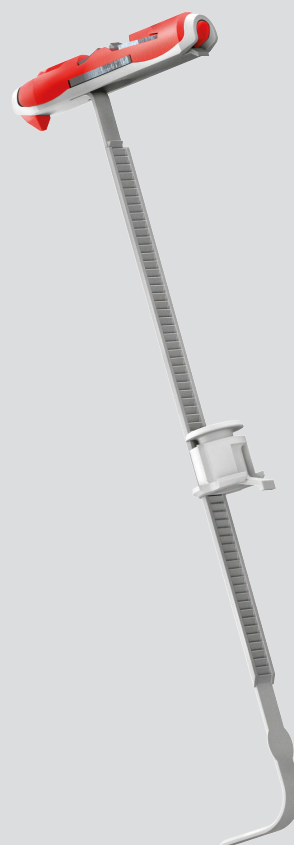




fischer DUOTECH

Det monteringsvennlige vippeankeret for høye belastninger i platematerialer



fischer DUOTEC 10

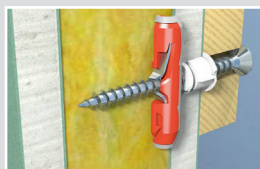
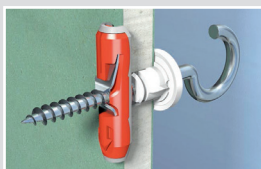
Vippeanker for enkel installasjon og høye belastninger i gipsplater

Fordeler ved fischer DUOTEC 10 og 12



Fordeler

- Fleksibel skruerinnsett muliggjør bruk av både treskruer og f.eks krokar med metriske gjenger M5.
- Glassfiberforsterket plast og metallskjell-innsatt (fischer DUOTEC 12) tillater vippeanker høy trekk- og skjærbelastning i alle platematerialer.
- Den grå delen av vippe elementet: Laget av myk glassfiberarmert nylon, for ytterligere bæreevne og "myk" belastningsfordeling som forhindrer skade på gipsplaten.
- Standard borehulldiameter og et kort vippeelement for enkel montering i smale hulrom, inkludert bruk i hulrom med isolasjon
- Hvit flensekrage med snap-funksjon gjør det mulig å forhåndsmontere vippeanker raskt og sikkert i borehullet før tilpassing av skruen.
- Skala på gripestroppen (fischer DUOTEC 12) bidrar til å bestemme nødvendig skruelengde (skalaverdi + 20 mm).



fischer DUOTEC 12

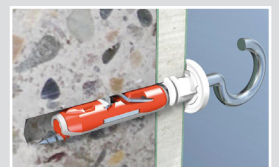
Vippeanker med metallinnsats for enkel installasjon og høye belastninger i alle platematerialer

Tilleggsfunksjoner ved fischer DUOTEC 12



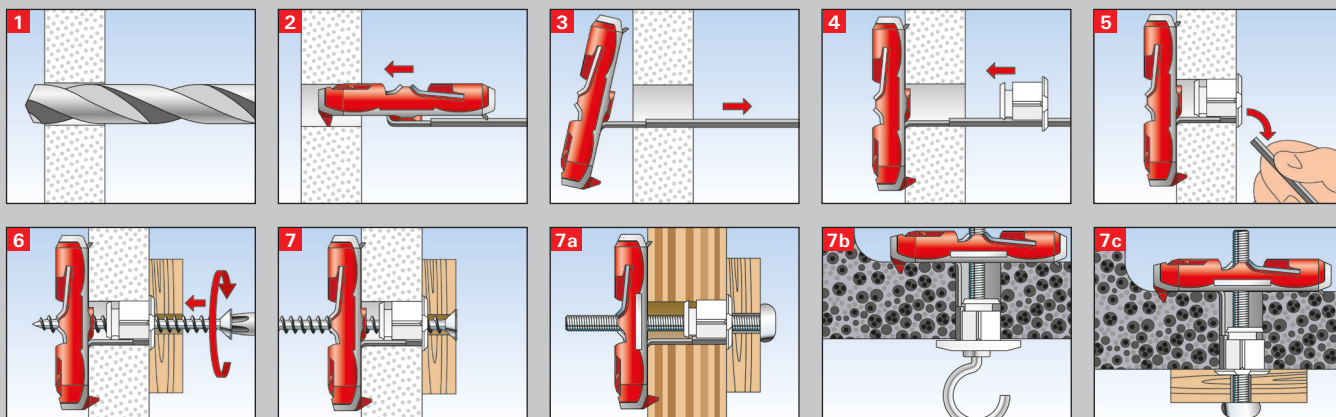
Funksjon

- fischer DUOTEC er designet for forhåndsinstallert montering.
- Enkel montering med standard 10 eller 12 mm bor.
- Grunne det korte vippeelementet (39 mm), kan den brukes i trange hulrom (50 mm), selv de som er isolert med mineralull (myke isolasjonsmaterialer). Merk, ikke med metriske skruer!
- Fleksibel skruholder for både tre-, spon- og metriske skruer og kroker.

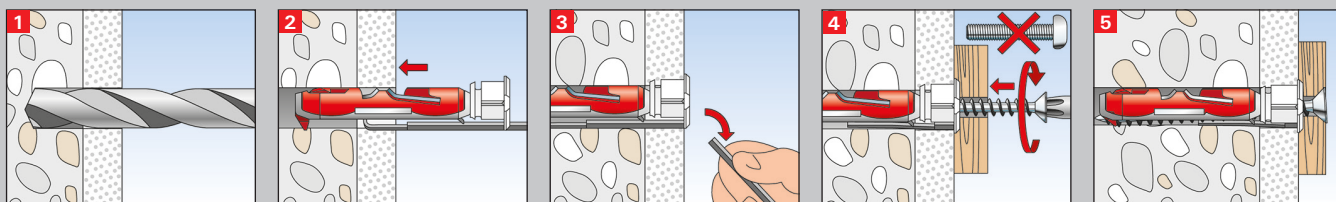


Montering og anbefaling

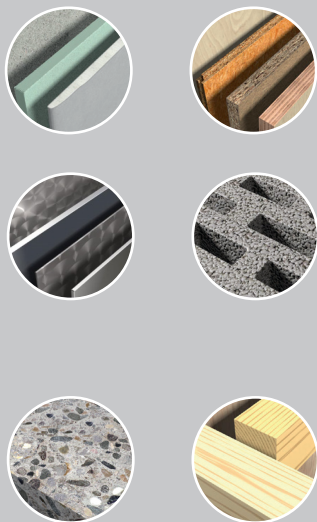
fischer DUOTEC – Montering i platemateriell og hulrom



fischer DUOTEC – Montering i betong eller treverk



Anbefalinger



■ Egnet for alle platematerialer som:

- Gipsplater
- Fibergips
- Trepanel som OSB, spon og MDF
- Stålplater
- Plastplater
- Hullblokkstein av betong

■ Også egnet for borhull i solide materialer som:

- Betong
- Tre

Testmerker



Produkt familie



Applications

Applikasjoner



Kjøkkenskap



Vegghyller



Servant



Gelender



Garderobe



Radiatorer



Lamper



Speil



Hyller



Bilder

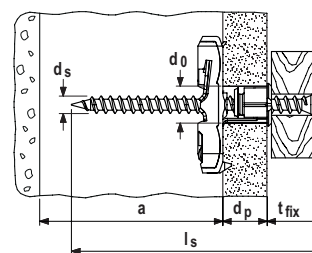
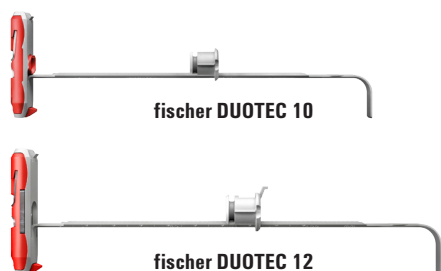


Tv braketter



Hengende pottes

Sortiment



Teknisk data for platematerialer

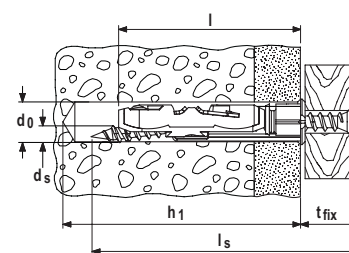
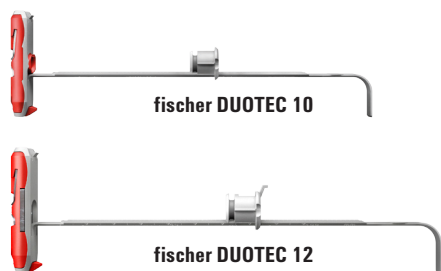
Type	Varenr	NOBB	Borhull diameter d_0 [mm]	Min. platetykkelse d_p [mm]	Max. platetykkelse d_p [mm]	Min. hulromsdybde a [mm]	Skrue diameter d_s [mm]	Skrue lengde l_s [mm]	Salgs enhet [stk]
DUOTEC 10	537258	51557853	10	9,5	55	40	4,5 - 5	$\geq d_p + t_{fix} + 20$	50
DUOTEC 10 S	537259 ¹⁾	51557864	10	9,5	55	40	5	70	25
DUOTEC 10 S PH	539025 ²⁾		10	9,5	55	40	5	70	25
DUOTEC 12	542796	53669734	12	9,5	55	50	5-6 / M6	$\geq d_p + t_{fix} + 20$	10
DUOTEC 12 S PH	542797 ³⁾	53669745	12	9,5	55	50	M6	70	10
DUOTEC 12 RH	542798 ⁴⁾	53669753	12	9,5	55	50	5,5	55	10

¹⁾ DUOTEC S - med treskrue senkhode

²⁾ DUOTEC S PH - med treskrue panhode

³⁾ DUOTEC S PH - med maskinskrue panhode

⁴⁾ DUOTEC RH - med skrue med rund krok



Teknisk data for solide byggematerialer

Type	Varenr.	NOBB	Borhull diameter d_0 [mm]	Min. borhullsdypde h_1 [mm]	Skrue diameter d_s [mm]	Skrue lengde l_s [mm]	Anker lengde l [mm]	Max. nyttelengde t_{fix} [mm]	Salgs enhet [stk]
DUOTEC 10	537258	51557853	10	$l_s + 10$	4,5 - 5	$\geq t_{fix} + 60$	50	$l_s - 60$	50
DUOTEC 10 S	537259	51557864	10	80	5	70	50	10	25
DUOTEC 10 S PH	539025		10	80	5	70	50	10	25
DUOTEC 12	542796	53669734	12	80	5-6 / M6	$\geq t_{fix} + 70$	58	$l_s - 70$	10
DUOTEC 12 S PH ¹⁾	542797	53669745	-	-	-	-	-	-	10
DUOTEC 12 RH	542798	53669753	12	80	5,5	55	58	-	10

¹⁾ Installasjon med panhode skrue i solide materialer er ikke mulig.

Belastningsdata

Vippeanker fischer DUOTEC

Største anbefalte belastning^{1) 4)} for et anker.

Type		DUOTEC 10				DUOTEC 12			
		Treskrue		Metrisk skruer	fischer Krok	Treskrue		Metrisk skruer	fischer Krok
Skruer diameter	[mm]	4,5	5	5	5	5	6	6	5,5
Anbefalt belastning i de respektive byggematerialene $F_{rec}^{2)}$ ved cc b = 625 mm									
Gipsplate	9,5 mm	[kN]	0,17	0,17	0,17	0,17	0,17	0,17	0,17
Gipsplate	12,5 mm	[kN]	0,20	0,20	0,20	0,20	0,20	0,20	0,20
Gipsplate	2 x 12,5 mm	[kN]	0,43	0,43	0,43	0,30 ³⁾	0,43	0,43	0,43
Fibergips	12,5 mm	[kN]	0,51	0,51	0,51	0,30 ³⁾	0,51	0,51	0,50 ³⁾
Sponplate	16 mm	[kN]	0,71	0,71	0,71	0,30 ³⁾	0,75	0,80	0,50 ³⁾
OSB plate	18 mm	[kN]	0,75	0,75	0,75	0,30 ³⁾	0,75	1,30	1,20
Anbefalt belastning i de respektive byggematerialene $F_{rec}^{2)}$ ved cc b = 120 mm									
Gipsplate	9,5 mm	[kN]	0,20	0,20	0,20	0,20	0,20	0,20	0,20
Gipsplate	12,5 mm	[kN]	0,36	0,36	0,36	0,30 ³⁾	0,36	0,36	0,36
Gipsplate	2 x 12,5 mm	[kN]	0,59	0,59	0,59	0,30 ³⁾	0,70	0,80	0,50 ³⁾
Fibergips	12,5 mm	[kN]	0,75	0,75	0,75	0,30 ³⁾	0,80	1,10	1,10
Sponplate	16 mm	[kN]	0,75	0,75	0,75	0,30 ³⁾	0,80	1,40	1,30
OSB plate	18 mm	[kN]	0,75	0,75	0,75	0,30 ³⁾	0,80	1,50	1,40
Anbefalt belastning i solide materialer $F_{rec}^{2)}$									
Betong	≥ C20/25	[kN]	0,45	0,75	–	0,30 ³⁾	0,40	0,75	–
Tre		[kN]	0,30	0,75	–	0,30 ³⁾	0,20	0,65	–

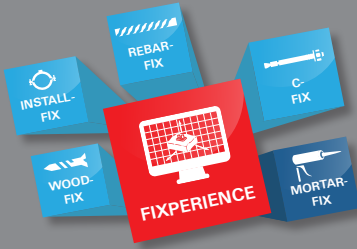
¹⁾ Påkrævede sikkerhedsfaktorer vurderes.

²⁾ Gyldig for strekkbelastning, skjærbelastning og skrålåst under alle vinkler.

³⁾ Bøjning af kroken er avgjørende. Kun for spenningsbelastning.

⁴⁾ De anbefalte belastningene er referanseverdier og afhængig af byggematerialet. De verdierne er bare gyldige for den angitte skruediameteren.

fischer FIXPERIENCE - Dimensjoneringsprogram



- FIXPERIENCE programmet setter nye standarder for kalkulasjon av dine prosjekter – sikkert, økonomisk og pålitelig
- C-FIX: Det nye brukervennlige ankerdesignprogrammet.
- WOOD-FIX: Bistår med riktig spesifisering av skruer i trekonstruksjoner
- REBAR-FIX: For nøyaktig utforming av etterinstallerte armeringsjern i betongkonstruksjon (f.eks koble nye betongplater på eksisterende vegger).
- MORTAR-FIX: For å beregne riktig mengde av forankringsmørtel.
- Overholder alle internasjonale designstandarder så som ETAG 001 og EC2. Den innebygde „Live update“ funksjonen sikrer at programmet alltid er oppdatert med de nyeste regler og standarder.
- Download programmet og opplev selv hvor effektivt og enkelt du nå kan designe dine egne prosjekter.
- Gratis download og oppdateringer på www.fischernorge.no



Vår service til deg:



- Teknisk salgsstøtte, også på mange språk
- Teknisk rådgivning og produkthanbefaling
- Støtte for ingeniører, BA konsulenter og håndverkere
- Spesielløsninger
- Dimensjoneringsprogrammet FIXPERIENCE , gratis med live update for seneste nytt
- Seminareer, kurs og hands on trening på byggeplass
- Teknisk håndbok, guider innfestningsteknikk
- Oversendelse av ETA-dokumentasjon m.m.



www.fischer.de/youtube



@fischerfestemateriell

fischer-gruppen:



FIXING SYSTEMS



AUTOMOTIVE SYSTEMS



FISCHERTECHNIK



CONSULTING

fischer Norge AS
Oluf Onsumsvei 9
0680 Oslo
Tlf +47 23 24 27 10 · Fax +47 23 2411
www.fischernorge.no · ordre@fischernorge.no

fischer 
innovative solutions