



## **VERTI-BLOCK® STØTTEMUR UNIK STØRRELSE OG DESIGN**

Med sin unike størrelse, form og fleksibilitet, er Verti-Block® en ideell løsning for både private og offentlige anlegg.

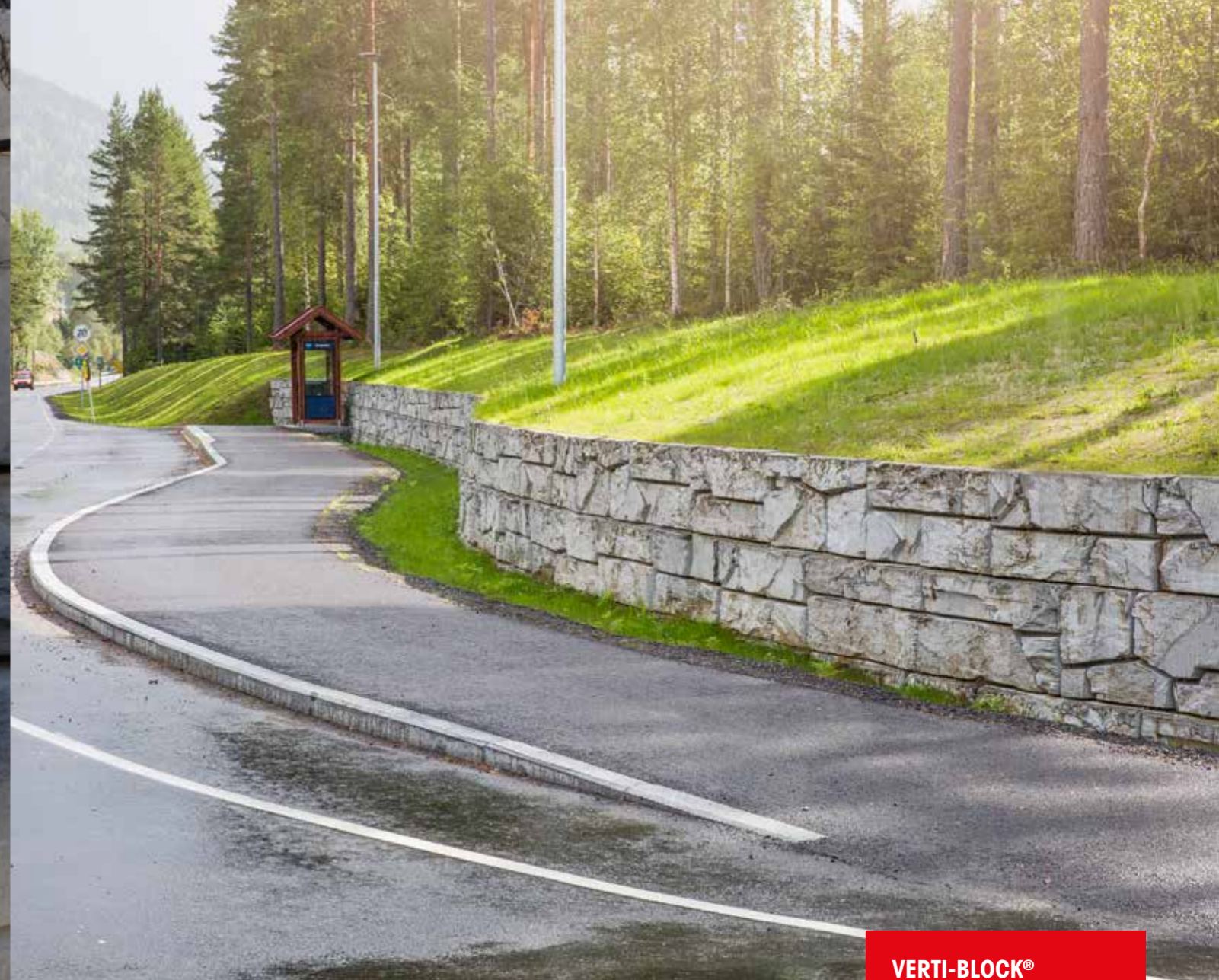
**Asak®**  
*miljøstein*





Kjent over hele verden for enestående estetikk og et patentert system som gir deg en sterk mur med lang levetid. Vi er her for å hjelpe arkitekter, entreprenører og eiendomsutviklere med smarte prefabrikerte løsninger.

Verti-Block® produseres på lisens av Asak Miljøsteins fem fabrikker i Norge. Ta kontakt med oss på tlf. 64 00 60 60 eller e-post [asak@asak.no](mailto:asak@asak.no) for mer informasjon eller tilbud.



## Ingen mur bygges enklere enn Verti-Block®

**Når du har behov for en større støttemurløsning som holder massene på plass og samtidig er dekorativ, er Verti-Block® et riktig valg. Med sin unike størrelse, form og anvendelighet, er Verti-Block® en ideell løsning for både private og offentlige anlegg.**

### UNIK STØRRELSE OG DESIGN

Med en hul blokk som måler 1,22 x 0,61 x 0,91 meter er Verti-Block® perfekt proporsjonert for de fleste landskapsprosjekter. En hul blokk gjør den prisgunstig og lettere å håndtere. Verti-Block® monteres raskere og mer effektivt enn murer med mindre blokker som må monteres manuelt.

### VERTI-BLOCK® STØTTEMURER

- Selvlåsende
- I størrelser for offentlig bruk
- Innovativ teknisk utforming for ekstrem styrke og stabilitet
- Innebygget drenering
- Lett å montere uten store maskiner
- En pen, kostnadseffektiv løsning for å stabilisere jordmasser

# Selvlåsende



**VERTI-BLOCK®** er selvlåsende gjennom en unik utforming med not og fjær. Du får en enestående styrke og en meget fleksibel mur som er lett å tilpasse ulike landskapsprosjekter.

## STERK OG ANVENDELIG

Takket være et selvlåsende system blir muren svært sterk. Not og fjær sørger for presis plassering og perfekt resultat, hver gang!

Patentet til Verti-Block® – med hulrom i midten – gir deg fordeler som lavere transportkostnader og enklere håndtering. Hulrommet skal fylles med pukk som stabiliserer muren, samtidig som det sørger for drenering.

## ENKEL INSTALLASJON

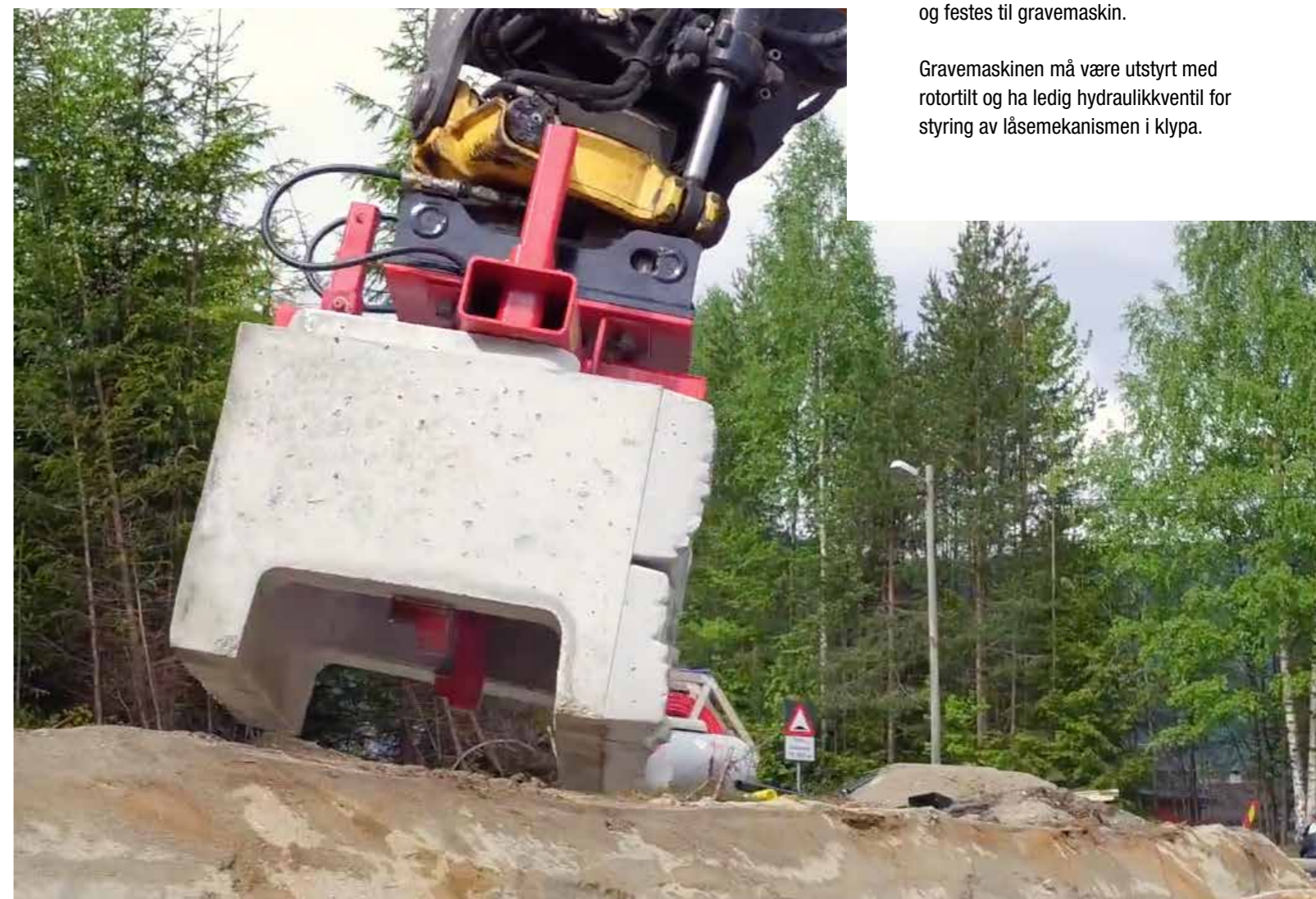
Verti-Block® er designet med tanke på god landskapsarkitektur og estetikk. Den er lett å installere, selv på vanskelige steder. Blokken kan løftes og monteres med mindre maskinutstyr, uten behov for teleskopplaster eller kraner. Ekstra sterk mur får man ved å benytte jordarming. Pukk, riktig drenering og jordarming er viktig for stabilitet og styrke.



## MASKINELL MONTERING

Vi har utviklet en løfteklype for rask og sikker montering av Verti-Block®. Standard klype har S50-60 kombifeste og festes til gravemaskin.

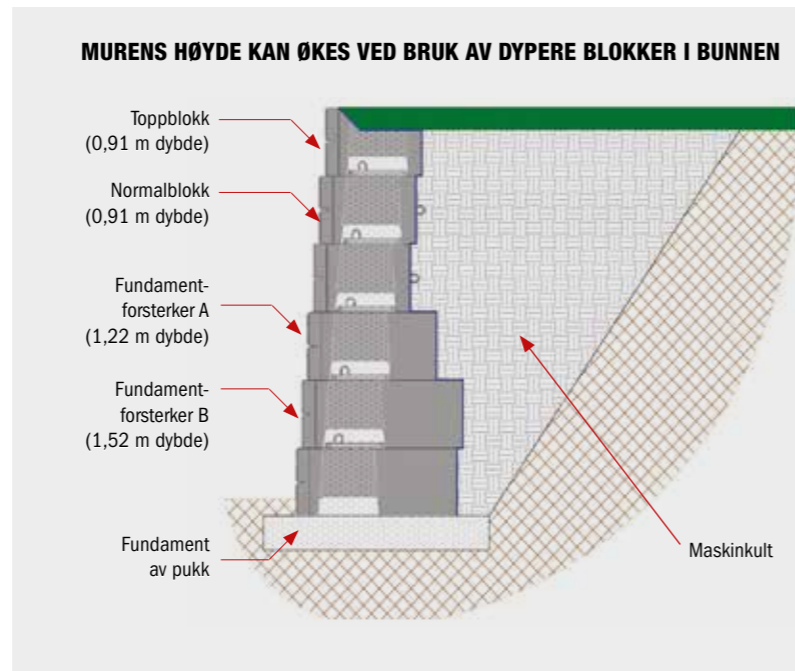
Gravemaskinen må være utstyrt med rotortilt og ha ledig hydraulikkventil for styring av låsemekanismen i klypa.



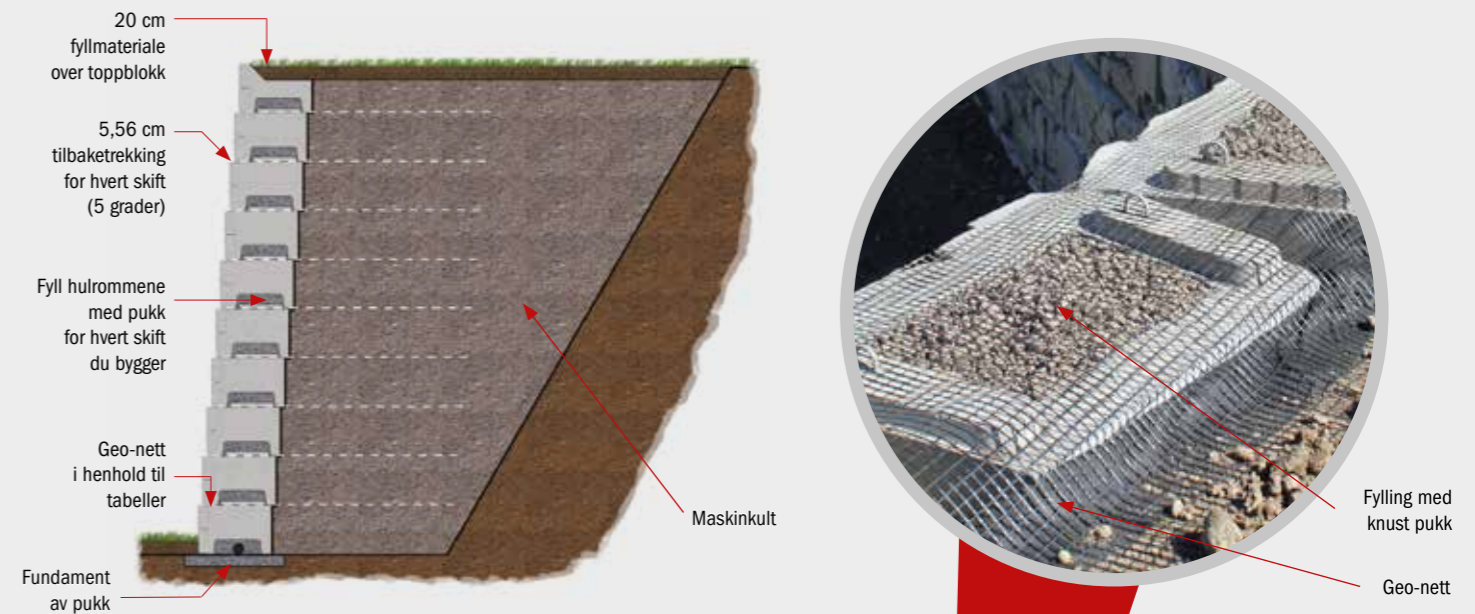
# Konstruert for å være sterk

Den hule konstruksjonen gjør Verti-Block® til en kostnads-effektiv mur som sørger for at massene holdes på plass. Verti-Block® kan stables høyere enn andre murer, uten bruk av jordarming.

Utformingen til Verti-Block® med not og fjær er en stekere løsning sammenliknet med murer som kun er basert på friksjon. Pukk i kjernen gir både styrke, drenering og stabilitet i ett.



# Armert støttemur



## EN KOSTNADS-EFFEKTIV LØSNING

Best av alt - Verti-Block® gir utrolige kostnadsbesparinger. En hul blokk er lettere og gir lavere transportkostnader. Den er raskere å montere og en ferdig oppsatt mur blir billigere enn ved bruk av massive blokker. Knust masse i hulrommet sørger for god drenering.

Verti-Block® er en veldokumentert, amerikansk mur som produseres og bygges i mange land. Eiendomsutviklere og anleggfolk berømmer muren for utseende, bruksmulighetene og de økonomiske fordelene.



Verti-Block® er en veldokumentert, amerikansk mur som produseres og bygges i mange land.

# Innvendige eller utvendige kurver

– Ingen problem for Verti-Block®



Trapezasong gjør det enkelt å lage murer med utvendige og innvendige buer. Minste radius = 4,88 m

## BRUK VERTI-BLOCK® I INSTALLASJONER SOM:

- Støttemurer
- Armerte murer
- Terrassering
- Murer for beplantning
- Fundament for gjerder og autovern
- Eiendomsoppdeling

### PERFEKT FOR STORE OG SMÅ HAGEPROSJEKTER

Verti-Block® er ideell for en rekke landskapsprosjekter i bo-områder, offentlige plasser, skoler, parker og veianlegg. Man kan skape kurver som er med å forskjønne landskapet samtidig som man opprettholder støttemurens funksjon med å holde jordmassene på plass.

Verti-Block® er velegnet til prosjekter som krever gjerder eller sikring, ved at stolper monteres i toppsteinens hulrom.

Autovern skal imidlertid monteres i bakkant av muren.

# Leveres også som 2- og 3-sidige

**Verti-Block® støttemur utvides med nye blokker som gjør det mulig å bygge en mur som er like pen på begge sider, og med toppstein som gir en pen avslutning på muren.**

De nye blokkene gjør det mulig å bygge murer som fortsetter over bakkenivå og på den måten få en pen, og ikke minst funksjonell, avslutning på muren. Blokkene kan enkelt tilpasses for å lage sving / buer. Der hvor det er behov for gjerder eller sikring er våre 2- og 3-sidige blokker et suverent alternativ. I tillegg er de velegnet til å bygge frittstående murer/ gjerder.

Formatet på 2- og 3-sidige blokker er (LxBxH) 122 x 61 x 61 cm og toppstein 122 x 66 x 15 cm.



- En pen front foran, bak og på enden.
- En fin avslutning av støttemuren over bakkenivå.
- Den kan brukes som frittstående mur/ gjerder.



# Verti-Block®

## Referanseprosjekter

**Verti-Block® ivaretar de kravene som stilles til en solid støttemur i Norge samtidig som den ser veldig bra ut. I og med at den er i støpt betong har blokkene faste størrelser som gjør muren mye enklere å beregne/prosjekttere enn natursteinsmurer. Ikke minst er den enklere og raskere å montere. Muren sikrer høy stabilitet og kan bygges høyt.**



# Verti-Block®

Verti-Block® er en komplett støttemur med en rekke delprodukter som gjør det mulig å lage murer tilpasset ulike behov.



**NORMALBLOKK**

1219 x 610 x 915 mm (LxHxD)  
Vekt: 790 kg



**TOPPBLOKK**

1219 x 610 x 910 mm (LxHxD)  
Vekt: 590 kg



**HALVSTEIN**

609 x 610 x 915 (LxHxD)  
Vekt: 480 kg



**LAV**

1219 x 305 x 910 mm (LxHxD)  
Vekt: 440 kg



**HJØRNEBLOKK**

1219 x 610 x 610 mm (LxHxD)  
Vekt: 720 kg



**FUNDAMENT-FORSTERKER**

1219 x 610 x 1219/1524 mm (LxHxD)  
A: Ext 30 cm - vekt: 1242 kg  
B: Ext 60 cm - vekt: 1639 kg

**Asak®**  
*miljøstein*

**KUNDESERVICE  
ADMINISTRASJON**

Hvamstubbene 17, 2013 Skjetten  
kundeservice: 64 00 60 60  
e-post: asak@asak.no

**DISTRIKTSKONTORER  
ØST/VEST**

Avd. Fetsund og Hønefoss  
telefon: 63 88 90 15  
ordrefaks: 63 88 90 10  
e-post: ordre@asak.no

**SØR**

telefon: 38 00 37 80  
ordrefaks: 38 00 37 70  
e-post: ordrekc@asak.no

**MIDT**

telefon: 74 80 42 10  
e-post: midt@asak.no

**NORD**

telefon: 75 50 04 03  
e-post: nord@asak.no