



## AVK BLINDFLENS WITH INNSENDIG GJENGE

712/3910

BSP gjenge 2" - 2½", PN 10/16

025

AVK' sortiment av fittings består av et bredt utvalg av varianter med mufte-, tyton- og flenseforbindelse. Fittings er produsert i duktiljern min. GJS-400 (GGG-40) og er epoxybelagt iht. DIN 30677-2 og GSK spesifikasjoner - inn- og utvendig.

### Produktbeskrivelse:

Blindflens med innvendig gjenge type XI iht. EN 545 for vann, spillvann og nøytrale væsker max. 70° C

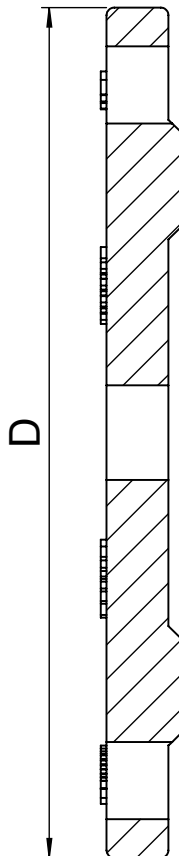
### Standarder:

- Designet iht. EN 545
- Standard flenseboring iht. EN 1092 (ISO 7005-2), PN 10/16

### Funksjoner:

- Duktiljerns fittings iht. EN 545
- Kropp av min. GJS-400-15 (GGG-40)
- Epoxybelegg iht. DIN 30677-2 og GSK spesifikasjoner inn- og utvendig





**Komponentliste:**

**Generell informasjon:**

AVK ref. nr.	NRF nr.	DN mm	Flense-boring	D mm	Teoretisk vekt kg
712-0060-39-101020 <sup>(1)</sup>		60	PN10/16	175	2.7
712-0065-39-101020 <sup>(1)</sup>	2020134	65	PN10/16	185	3.0
712-0080-39-101020 <sup>(1)</sup>	2020159	80	PN10/16	200	3.4
712-0080-39-101025 <sup>(2)</sup>	2020164	80	PN10/16	200	3.4
712-0100-39-101020 <sup>(1)</sup>	2020189	100	PN10/16	220	4.2
712-0100-39-101025 <sup>(2)</sup>	2020194	100	PN10/16	220	4.2
712-0125-39-101020 <sup>(1)</sup>	2020229	125	PN10/16	250	5.5
712-0125-39-101025 <sup>(2)</sup>	2020234	125	PN10/16	250	5.5
712-0150-39-101020 <sup>(1)</sup>	2020264	150	PN10/16	285	7.1
712-0150-39-101025 <sup>(2)</sup>	2020269	150	PN10/16	285	7.1
712-0200-39-100020 <sup>(1)</sup>	2020299	200	PN10	340	11
712-0200-39-100025 <sup>(2)</sup>	2020304	200	PN10	340	11
712-0200-39-101020 <sup>(1)</sup>	2020301	200	PN16	340	11
712-0200-39-101025 <sup>(2)</sup>	2020305	200	PN16	340	11
712-0250-39-100020 <sup>(1)</sup>	2020334	250	PN10	400	17
712-0250-39-100025 <sup>(2)</sup>	2020339	250	PN10	400	17
712-0250-39-101020 <sup>(1)</sup>	2020335	250	PN16	400	17
712-0250-39-101025 <sup>(2)</sup>	2020341	250	PN16	400	17
712-0300-39-100020 <sup>(1)</sup>	2020364	300	PN10	455	24
712-0300-39-100025 <sup>(2)</sup>	2020369	300	PN10	455	24
712-0300-39-101020 <sup>(1)</sup>	2020365	300	PN16	455	24
712-0300-39-101025 <sup>(2)</sup>		300	PN16	455	24
712-0400-39-100020 <sup>(1)</sup>	2020389	400	PN10	565	44
712-0400-39-100025 <sup>(2)</sup>		400	PN10	565	44
712-0400-39-101020 <sup>(1)</sup>	2020391	400	PN16	580	44
712-0400-39-101025 <sup>(2)</sup>		400	PN16	580	44
712-0500-39-100020 <sup>(1)</sup>	2020399	500	PN10	670	77
712-0500-39-100025 <sup>(2)</sup>		500	PN10	670	77
712-0500-39-101020 <sup>(1)</sup>	2020401	500	PN16	715	77

Som følge av en kontinuerlig produktutvikling, forbeholder AVK seg retten til å endre design, materialer og spesifikasjoner uten varsel.

AVK ref. nr.	NRF nr.	DN mm	Flense- boring	D mm	Teoretisk vekt kg
712-0500-39-101025 <sup>(2)</sup>		500	PN16	715	77
712-0600-39-100020 <sup>(1)</sup>	2020409	600	PN10	780	121
712-0600-39-100025 <sup>(2)</sup>		600	PN10	780	121
712-0600-39-101020 <sup>(1)</sup>	2020411	600	PN16	840	121
712-0600-39-101025 <sup>(2)</sup>		600	PN16	840	121

<sup>(1)</sup> BSP gjenge 2" (50x60)  
<sup>(2)</sup> BSP gjenge 2½" (66x76)