



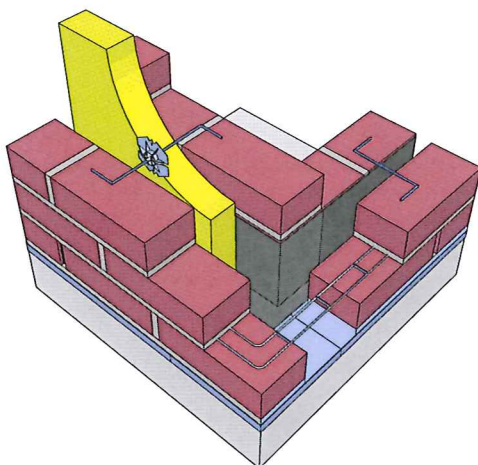
BI Z-BINDER FOR DOBBELTMUR

FORANKRING
/ MUR
2014

SYSTEMBESKRIVELSE:

Forankring av skallmurvegg med murt ytre og indre vange

Fast forbindelse



BESKRIVELSE OG BRUK

Forankring av skallmurvegg med murt ytre og indre vange - dobbeltvegg.

Binderen monteres/mures inn under oppmuring.

Skifthyden må være lik, og den indre vangen bør ligge 20 mm høyere enn den ytre vange.

Systemets bruksområde begrenses vanligvis av forholdet mellom høyden på murflaten og den frie binderlengde på murbinderen.

Skifthyden må være lik og innervangen ligger normalt 1/10 av den frie binderlengden høyere enn yttervangen da bindere skal generelt monteres med fall utover (ca. 1:10), slik at lekkasjevann eller kondens ikkeledes via disse inn til bakvegg.

Dersom ikke annet beskrevet skal det benyttes minst 4 bindere pr. m². Over 4 etg skal det, grunnet branntekniske krav, forankres direkte i hovedbæresystemet.

Alle murbindere skal monteres med fall utover.

Innmuringsdybde minst 40 mm - fra komprimert fuge.

For antall murbindere per m², se eventuell beskrivelse fra rådgivende / arkitekt / prosjekt.

Produkter i skisse:

- Fiberduk-PP – 200 kg/m³
- Membran – sveisbar
- Membran – hjørne – sveisbar
- BI-glidesjiktsbeslag
- BI-glidesjiktsbeslag – hjørne
- BI-murverksarmering – hjørne
- BI-stussfugegitter
- BI-Z-binder
- BI-isobrikke m/ dryppnese

DIMENSJONERENDE KAPASITETER I TEGLMURVERK - SYSTEM:

BI Z-binder	150	200	250	300	350	400	450	500	mm
Isolasjon + luftspalte	50	100	150	200	250	300	350	400	mm
4,0 mm tråd	1,40	1,40	1,40	1,40	1,10	0,75			kN
- tillatte vegghøyde (teknisk)	5,0	20,0	45,0	>	>	>			m
5,0 mm tråd				1,90	1,90	1,75	1,35	1,05	kN
- tillatte vegghøyde (teknisk)				64,0	>	>	>	>	m

TEKNISK: BI Z-BINDER

Tråd: 4,0 mm (5,0 mm / skaffevare) - ferdig bøyd murvinkel – begge sider

Material: Rustfritt stål (syrefast / skaffevare)

Kvalitet: A2 / SS 2330 / AISI 304 - M4

Strekk: $\sigma 0,2 \geq 700 \text{ N/mm}^2$

All tråd blir rettet maskinelt før produksjon.