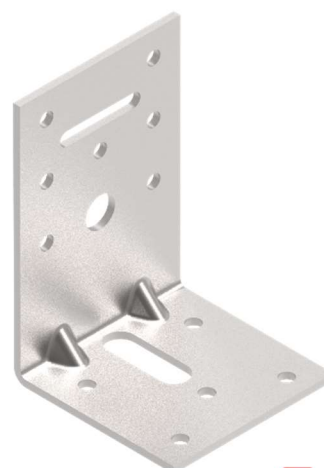


452318-VINKELBESLAG 90x60x60x2,5 CE

ESSVE Vinkelbeslag är avsedda att användas vid förankring av korsande regelverk och konsoler vid uppregling, samt mellan trästolpar och syll resp. hammarband.

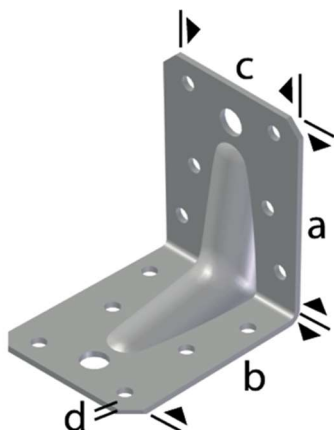
ESSVE Vinkelbeslag är tillverkade av 2,0, 2,5 eller 3,0 mm varmförzinkad stålplåt. Vinkelbeslagen är försedda med 5,0 mm hål samt större bulthål. Vinkelbeslagen tillverkas i två utföranden, med (MF) eller utan förstärkning.



Bedömd i Sunda Hus med bedömning A.

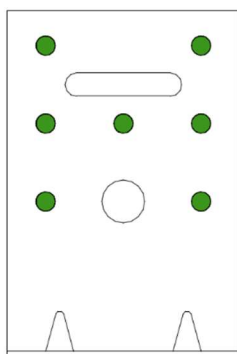


Dimensioner [mm]				Hål fläns A	Hål fläns B
a	b	c	d	Ankarspik	Ankarspik
90	60	60	2,5	7	5

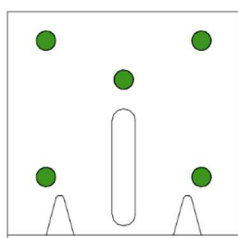


Karakteristisk bärförmåga					
Montering	$F_{Rk,1}$ [kN] Pelare	$F_{Rk,1}$ [kN] Takås	$F_{Rk,2/3}$ [kN]	$F_{Rk,4}$ [kN]	$F_{Rk,5}$ [kN]
Enkel	0,9	0,9	3,0	-	-
Dubbel	1,8	0,9	6,1	6,9	6,9
Tillåten last [kg]					
Enkel	40	40	135	-	-
Dubbel	80	40	270	305	305

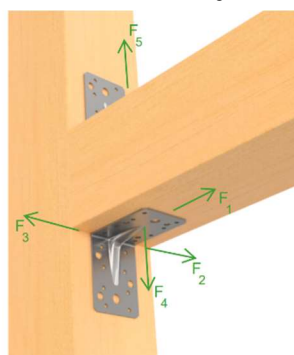
- Värden avser beslag som system med ESSVE 4,0x60 Ankarspik enligt ETA-23/0236
- Singel vinkelbeslag ska monteras undersida av balk
- När horisontell och vertikal tvärkraft verkar samtidigt skall villkoret $\left(\frac{F_{1,d}}{F_{Rd,1}}\right)^2 + \left(\frac{F_{2,d}}{F_{Rd,2}}\right)^2 + \left(\frac{F_{3,d}}{F_{Rd,3}}\right)^2 + \left(\frac{F_{4,d}}{F_{Rd,4}}\right)^2 + \left(\frac{F_{5,d}}{F_{Rd,5}}\right)^2 \leq 1,0$ uppfyllas
- Tillåten last redovisas i enhet [kg] och kan tillämpas direkt. Samtliga säkerhetsfaktorer enligt Eurokod 5 redan är inräknade med partialkoefficient ($\gamma_M = 1,3$), lastvaraktighet och fuktfaktor ($k_{mod} = 0,8$) samt antagen lastfaktor för brottgränstillstånd ($\gamma_{last} = 1,4$) enligt EN 1990



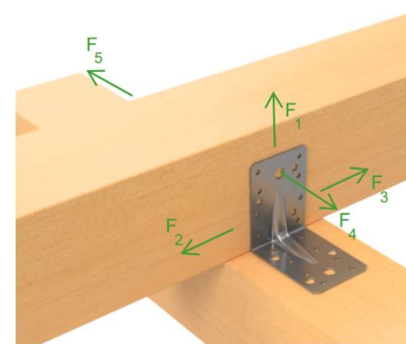
FLÄNS A



FLÄNS B



PELARE



TAKÅS