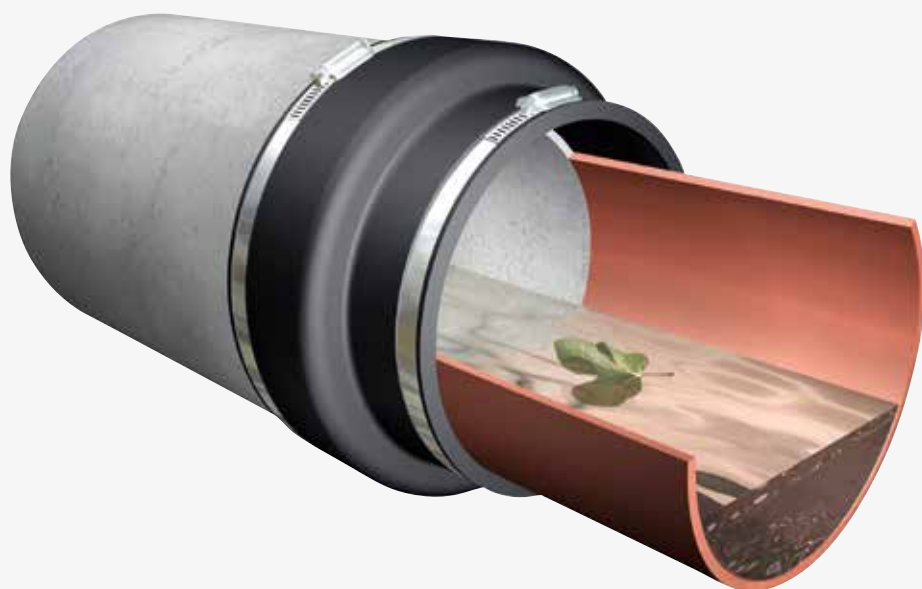


# Overgangs- koblinger (AC/PAC)



Overgangskoblinger for skjøting av rør av forskjellige dimensjoner og materialer. Passer alle typer røroverganger mellom betong/plast/duktil/asbest/stålrør osv.

I de tilfeller hvor det ikke finnes en overgang som er nøyaktig tilpasset, kan man også her benytte en foring.



TYPE	NRF.NR.	DIMENSJON A/B (MM)	BREDDE (MM)
PAC0301	210 52 53	30-34/24-28	70
PAC0431	210 52 56	38-43/40-35	70
PAC0562	210 52 59	50-56/38-43	70
PAC0682	210 52 63	60-68/38-43	70
PAC0923	210 52 71	82-92/48-56	70
PAC0924	219 52 72	82-92/60-68	70



TYPE	NRF.NR.	DIMENSJON (MM)	BREDDE (MM)
AC894		75-89/53-63	90
AC1201	210 51 32	105-120/35-45	100
AC1221	210 51 01	110-122/80-95	100
AC1225	210 51 34	110-122/48-56	100
AC1226	210 51 35	110-122/60-68	100
AC5144	210 51 37	110-125/100-115	100
AC1361	210 51 38	121-136/080-095	100
AC1362	210 51 39	121-136/100-115	100
AC4000	210 51 02	121-136/110-121	100
AC1452	210 51 04	130-145/110-125	120
AC1552		140-155/090-105	120
AC1602	210 51 05	144-160/110-122	120
AC1603		144-160/121-136	120
AC1702	210 51 03	155-170/110-125	120
AC1703		155-170/130-145	120
AC1922	210 51 06	170-192/110-122	120
AC1923	210 51 07	170-192/121-136	120
AC1924	210 51 12	170-192/144-160	120
AC2000		180-200/130-145	150
AC2001		180-200/155-170	150
AC6000	210 51 29	180-200/160-180	150
AC2100	210 51 17	185-210/100-115	150
AC2101	210 51 08	185-210/160-180	150
AC2152ex	210 51 26	195-215/100-115	150
AC2154	210 51 41	190-215/150-165	150
AC2254	210 51 25	200-225/160-175	150
AC2352		210-235/110-122	150
AC2353		210-235/121-136	150
AC2354	210 51 09	210-235/144-160	150
AC2355		210-235/170-192	150
AC2356		210-235/190-215	150

TYPE	NRF.NR.	DIMENSJON (MM)	BREDDE (MM)
AC2654		240-265/144-160	150
AC2655		240-265/170-192	150
AC2656	210 51 11	240-265/190-215	150
AC2657		240-265/210-235	150
AC2754	210 51 23	250-275/160-175	150
AC2756	210 51 14	250-275/200-225	150
AC9001	210 51 13	260-285/180-205	150
AC2904	210 51 28	265-290/144-160	150
AC2907		265-290/210-235	150
AC2908	210 51 16	265-290/235-260	150
AC2956ex	210 51 15	270-295/185-210	150
AC3108W	210 51 31	285-310/235-260	250
AC3204		295-320/144-160	150
AC3205		295-320/170-192	150
AC3207		295-320/210-235	150
AC3208		295-320/240-265	150
AC3208L	210 51 33	305-334/240-265	150
AC3209	210 51 36	295-320/265-290	150
AC3351ex	210 51 18	310-335/180-205	150
AC3608	210 51 21	335-360/240-265	165
AC3609		335-360/265-290	165
AC3600	210 51 19	335-360/295-320	165
AC3858		360-385/240-265	165
AC3858L	210 51 24	365-390/240-265	165
AC3859		360-385/265-290	165
AC3850		360-385/300-325	165
AC3850L	210 51 22	365-390/300-325	165
AC4208		395-420/240-265	165
AC4209		395-420/265-290	165
ex = eksentrisk			

# Koblings- tabeller (AC/PAC/SC/LC)

## Overganger fra betong til plast:

BETONG	PVC	KOBLING	DIM. OMRÅDE I KOBLING I MM	NRF.NR.
100 mm (4")	110 mm	AC 1602	144-160/110-122	210 51 05
125 mm (5")	110 mm	AC 1922	170-192/110-122	210 51 06
125 mm (5")	125 mm	AC 1923	170-192/121-136	210 51 07
150 mm (6")	160 mm	AC 2254	200-225/160-175	210 51 25
200 mm (8")	200 mm	AC 2756	250-275/200-225	210 51 14
230 mm (9")	200 mm	AC 2956 Eks.	270-295/185-210	210 51 15
230 mm (9")	250 mm	AC 3108 W	285-310/235-260	210 51 31
250 mm (10")	250 mm	AC 3208 L	305-334/240-265	210 51 33
300 mm (12")	315 mm	AC 3850 L	365-390/300-325	210 51 22

## Overganger fra soil til plast:

SOIL	PVC	KOBLING	DIM. OMRÅDE I KOBLING I MM	NRF.NR.
100 mm (4")	110 mm	SC 115	100-115	210 50 03
125 mm (5")	125 mm	SC 137	120-137	210 50 06

## Overganger fra betong til plast ved bruk av SC koblinger og foringer:

BETONG (UTV. MÅL)	PVC	KOBLING	NRF.NR.
100 (140)	110 mm	SC150 m/foring BC15/115	210 50 11
125 (175)	125 mm	SC180 m/foring BC19/132	210 50 14
150 (220)	160 mm	SC225W m/foring BC26/168	210 49 73
200 (275)	200 mm	SC290W m/foring BC33/205	210 49 76
230 (290)	250 mm	SC310W m/foring 250/289	210 49 83
250 (323)	250 mm	SC335W m/foring 250/330	210 49 86
300 (393)	315 mm	SC410W m/foring 315/390	210 49 89
380 (456)	400 mm	SC470W m/foring 400/24	210 49 92
400 (480)	400 mm	SC490W m/foringer 400/24+448/16	210 49 93

## Koblinger for IG betongrør:

TYPE RØR	INNV. MÅL	UTV. MÅL	KOBLING STANDARD	KOBLING 300 MM	TOLERANSER
IG-MUFFERØR	150 mm	216 mm	SC 225	SC 225 W	200-225
	200 mm	274/282 mm	SC 290	SC 290 W	265-290
	250 mm	334/340/346 mm	SC 360	SC 360 W	335-360
	300 mm	388 mm	SC 410	SC 410 W	385-410
	300 mm	406 mm	SC 425	SC 425 W	400-425
IG-FALSRØR	300 mm	480 mm	SC 510	SC 510 W	480-510
	400 mm	570 mm	SC 600	SC 600 W	570-600
	500 mm	680 mm	LC 700	LC 700 W	675-700
	600 mm	788 mm	LC 805	LC 805 W	780-805
	800 mm	1020 mm	LC 1035	LC 1035 W	1010-1035
	1000 mm	1250 mm	LC 1265	LC 1265 W	1240-1265
	1200 mm	1472 mm	LC 1490	LC 1490 W	1465-1490

## Enkle koblinger (DC/PC)

Samme grunnutførelse som standard koblinger, men leveres uten støttebånd. Leveres i dimensjonsområde: 30 mm Ø - 275 mm Ø



TYPE	NRF.NR.	DIMENSJON (MM)	BREDDE (MM)
DC65	210 50 51	50-65	90
DC95	210 50 59	80-95	100
DC115	210 50 52	100-115	100
DC125	210 50 58	110-125	100
DC135		120-135	120
DC150	210 50 53	135-150	120
DC165	210 50 55	150-165	120
DC175	210 50 54	160-175	120
DC185	210 50 57	170-185	120
DC195		180-195	120
DC215		200-215	150
DC225		210-225	150
DC250		235-250	150
DC275		260-275	150
PC35	210 52 03	30-35	70
PC43	210 52 06	38-43	70
PC56	210 52 09	48-56	70
PC68	210 52 13	60-68	70
PC76	210 52 16	67-76	70
PC85	210 52 19	76-85	80
PC92	210 52 23	82-92	80
PC100	210 52 26	90-100	80



# Trykk FlexSeal

Ved riktig montering er FlexSeal koblingene godkjent for følgende arbeidstrykk:

KOBLINGSTYPE	TRYKK
<b>RETTE KOBLINGER (SC/LC):</b>	
opp t.o.m. 620 mm	2,5 bar (uansett rør type)
LC 600-900	1,5 bar
LC 1000-	1,0 bar
<b>Brede koblinger (SCxxxW):</b>	2,5 bar
<b>Delte koblinger (WRC):</b>	0,6 bar
<b>Overgangskoblinger (AC/PAC):</b>	0,6 bar
<b>Enkle koblinger (DC/PC):</b>	0,6 bar
mag 300-399	4,0 bar
mag 400-599	2,5 bar
mag 600-999	1,5 bar
mag 1000-	1,0 bar

# Moment tabell

Koblingene skal trekkes til med følgende kraft avhengig av dimensjon.

RETTE KOBLINGER	MOMENT	OVERGANGSKOBLINGER	MOMENT
<b>SC, SCW, WRC, LC, DC, PC</b>	<b>(Nm)</b>	<b>AC/PAC(Nm)</b>	
65-180 mm Ø	6 Nm	35-190 mm Ø	6 Nm
200-290 mm Ø	10 Nm	191-420 mm Ø	13 Nm
310-620 mm Ø	13 Nm		
600-1200 mm Ø	20 Nm		
1200-2000 mm Ø	25 Nm		